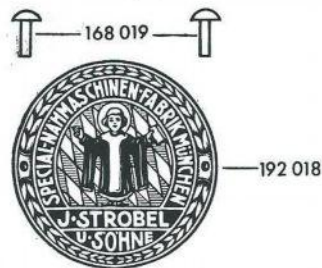
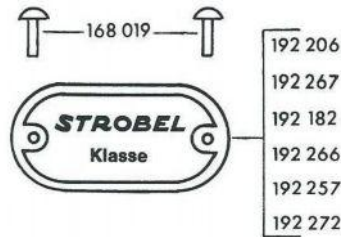


Bl. Nr. 315.01.01

**STROBEL** AG  
Spezial-Nähmaschinen-Fabrik

Teile Nr.	Benennung
210.036	Ständer kompl. besteht aus: 110.036; 211.003; 114.096; 160.065; 170.601
110.038	Untersatzplatte
211.034	Kopf kompl. besteht aus: 111.034; 150.061; 150.103; 178.012; 191.003
212.073	Kopfdeckel kompl. besteht aus: 112.073; 178.012; 190.029
112.062	Gummikappe
112.065	Deckel
112.068	Deckel
112.159	Verschlussschilde
114.097	Lagerarm
116.070	Anschlagwinkel
233.013	Gewindestange zu 112.019
150.061	Nadelwellenbüchse
150.103	Nadelwellenbüchse
160.065	Kegelkerbstift
164.014	Zahnscheibe
168.019	Halbrundkerbnagel
169.003	Scheibe
170.601	Zyl. Schraube M 6 x 12
171.501	Zyl. Schraube m. Isk. M 5 x 12
172.503	Linsenschraube M 5 x 11
172.605	Linsenschraube M 6 x 15
172.606	Linsenschraube M 6 x 20
173.901	Skt. Schraube M 10 x 80
174.407	Linsenschraube M 4 x 8
175.602	Gewindestift m. Isk. M 6 x 8
178.012	Ensat
190.006	Gummrings
190.024	Gummdichtung
192.109	Schild "Stichtiefe"

Änderungen vorbehalten

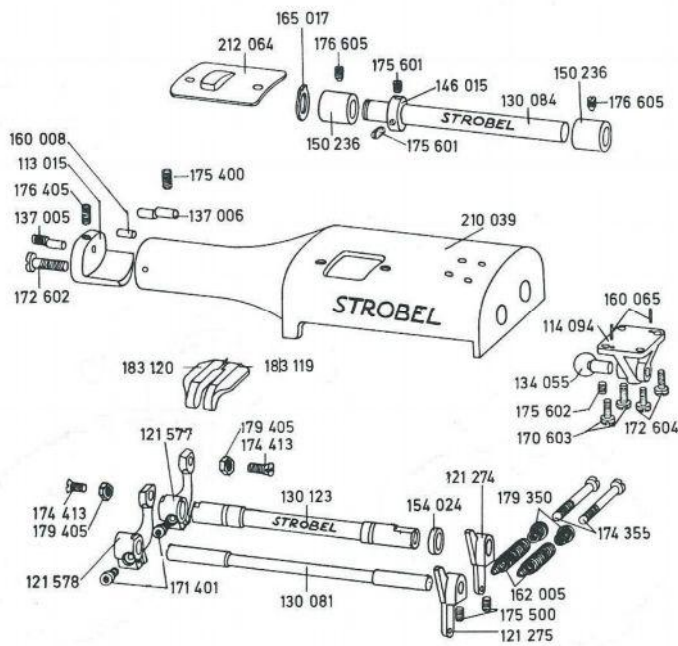


Bl. Nr. 315.01.03

**STROBEL** AG  
Spezial-Nähmaschinen-Fabrik

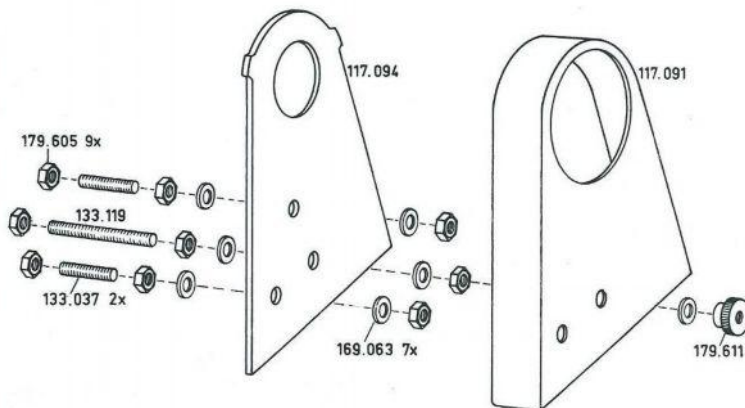
Teile Nr.	Benennung
168 019	Halbrundkerbnagel
192 018	Schutzschild
192 206	Klasse 170-11
192 267	Klasse 170-11 F
192 182	Klasse 174-10
192 266	Klasse 174-10 F
192 257	Klasse 174-100
192 272	Klasse 174-100 F

Änderungen vorbehalten



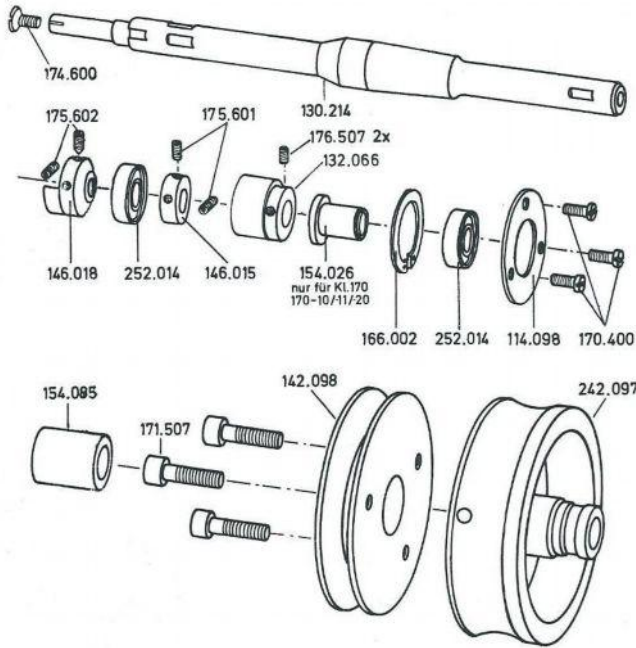
Teile Nr.	Benennung
210 039	Stofftragarm kompl. besteht aus: 110 039; 113 015; 114 094; 160 008; 160 065; 170 603; 172 602; 172 604
212 064	Deckel
113 015	Zusatzauflage
114 094	Lagerbock
121 274	Hebel links
121 275	Hebel rechts
121 577	Transportwinkelhebel rechts
121 578	Transportwinkelhebel links
130 081	Welle für Winkelhebel links
130 084	Achse für Stofftragarm
130 123	Welle für Winkelhebel rechts
134 055	Kugelbolzen
137 005	Exz. Bolzen
137 006	Exz. Bolzen
146 015	Stelling
150 236	Zylinderlager
154 024	Zwischenscheibe
160 008	Zylinderstift $\varnothing 4 \times 20$
160 065	Kerbstift $\varnothing 3 \times 12$
162 005	Zugfeder
165 017	Seeger-Sicherungsring
170 603	Zyl. Schraube M 6 x 12
171 401	Zyl. Schraube m. lsk. M 4 x 8
172 602	Linsenschrauben M 6 x 10
172 604	Linsenschraube M 6 x 11
174 355	Linsensenschraube M 3,5 x 60
174 413	Senkschraube M 4 x 12,5
175 400	Gewindestift m. lsk. M 4 x 6 DIN 916
175 500	Gewindestift m. lsk. M 5 x 6 DIN 916
175 601	Gewindestift m. lsk. M 6 x 8 DIN 916
175 602	Gewindestift m. lsk. M 6 x 8 DIN 913
176 405	Gewindestift M 4 x 10
176 605	Gewindestift M 6 x 7,5
179 350	Gewindenippel
179 405	Sechskantmutter M 4
183 119	Transportauflage rechts
183 120	Transportauflage links

Änderungen vorbehalten



Teile Nr.	Benennung
117.091	Riemenschutz Deckel
117.094	Riemenschutz Rückwand
133.037	Gewindestange M 6
133.119	Gewindestange M 6
169.063	Scheibe
179.605	Sechskantmutter M 6
179.611	Rändelmutter M 6

Änderungen vorbehalten

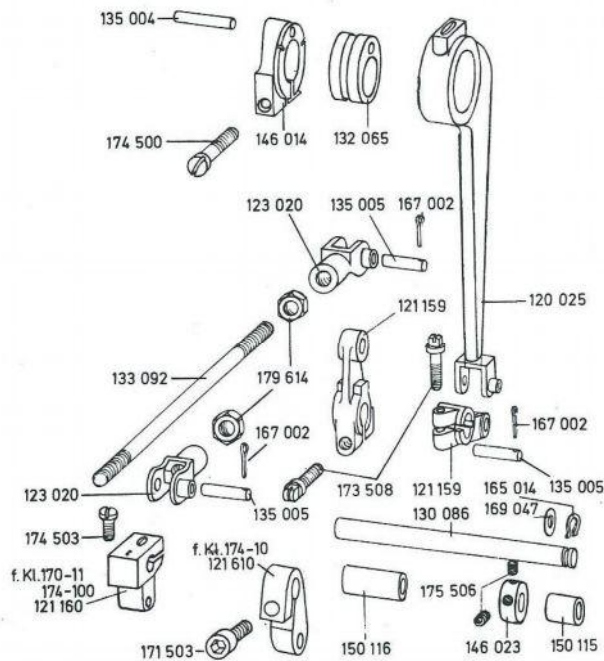


Bl. Nr. 315.20.01

**STROBEL** Leibniz  
Spezial-Nähmaschinen-Fabrik

Teile Nr.	Benennung
114.098	Lagerplatte
130.214	Schwungradwelle
132.066	Exzenter f. Fadenlüftung
242.097	Handrad mit 175.604
142.098	Riemenscheibe
146.015	Stelling
146.018	Stelling
252.014	Kugellager
154.026	Distanzhülse
154.085	Distanzbüchse
166.002	Seeger-Sicherungsring
170.400	Zyl. Schraube M 4 x 8
171.507	Zyl. Schraube m. lsk. M 5 x 18 DIN 912
174.600	Senkschraube M 6 x 15
175.601	Gewindestift m. lsk. M 6 x 8
175.602	Gewindestift m. lsk. M 6 x 8
176.507	Gewindestift M 5

Änderungen vorbehalten

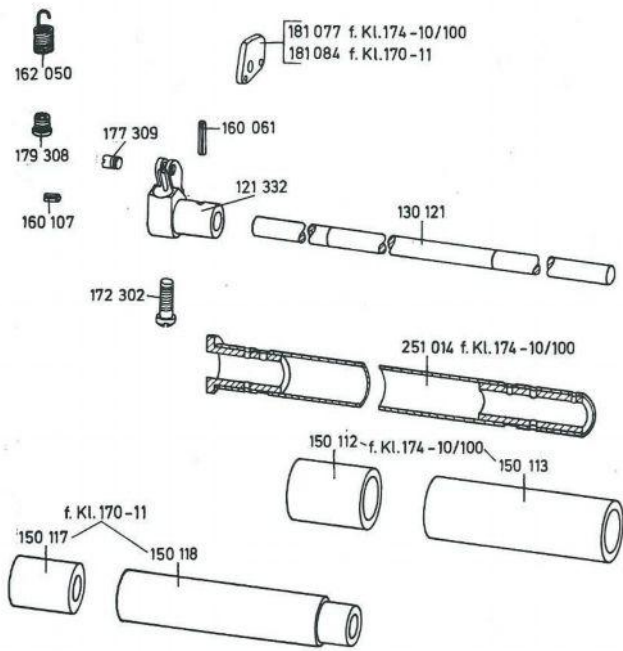


Bl. Nr. 315.22.02

**STROBEL** Leibniz  
Spezial-Nähmaschinen-Fabrik

Teile Nr.	Benennung
120.025	Pleuel
121.159	Kurbel
121.160	Drückerhebel f. Kl. 170-11 u. 1 100
121.610	Drückerhebel f. Kl. 174-10
123.020	Kurbelauge
130.086	Welle
132.065	Drückerexzenter
133.092	Kurbelstange
135.004	Zylinderstift Ø 4
135.005	Gelenkbolzen
146.014	Gegengewichtsstellring
146.023	Stelling
150.115	Büchse
150.116	Büchse
165.014	Seeger-Sicherungsring 10 x 1
167.002	Splint
169.047	Scheibe
171.503	Zyl. Schraube m. lsk. M 5 x 15
173.508	Vierkantschraube M 5 x 15
174.500	Linsensenschraube M 5 x 24
174.503	Linsensenschraube M 5 x 10
175.506	Gewindestift m. lsk. M 5 x 6
179.614	Sechskantmutter M 6 x 0,75

Änderungen vorbehalten

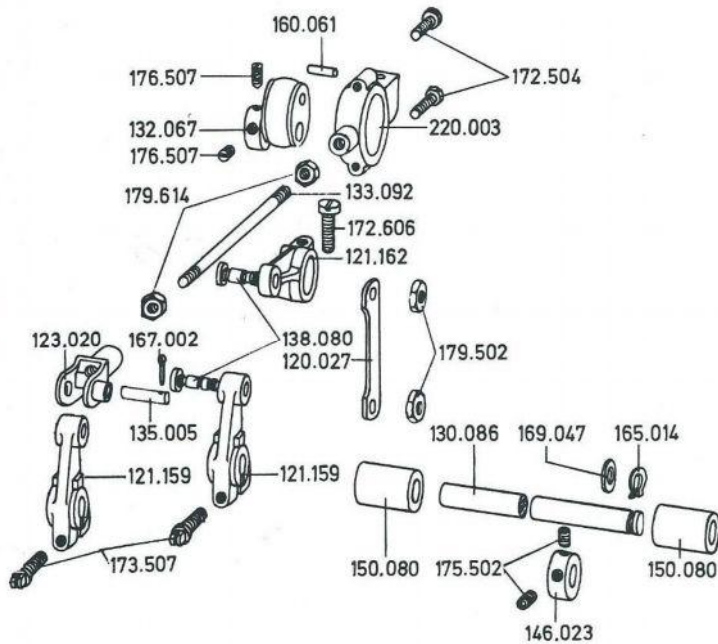


Bl. Nr. 315.23.04

**STROBEL** Lehrer  
Spezial-Nähmaschinen-Fabrik

Teile Nr.	Benennung
330 121	Drückerwelle kpl. f. Kl. 174-10/100 besteht aus: 121 332; 130 121; 160 061; 160 107; 162 050; 172 302; 177 309; 179 308; 181 077
430 121	Drückerwelle kpl. f. Kl. 170-11 besteht aus: 121 332; 130 121; 160 061; 160 107; 162 050; 172 302; 177 309; 179 308; 181 084
121 332	Drückerhebel
130 121	Drückerwelle
150 112	Büchse
150 113	Büchse
150 117	Büchse
150 118	Büchse
251 014	Exz. Büchse für Kl. 174-10/-100
160 061	Zylinderkerbstift $\varnothing 2 \times 10$ DIN 1473
160 107	Zylinderkerbstift $\varnothing 2 \times 4$ DIN 1473
162 050	Zugfeder
172 302	Linsenschraube M 3 x 10
177 309	Schaftschraube
179 308	Federnippel
181 077	Drückerscheibe
181 084	Drückerscheibe für Kl. 170-11

Änderungen vorbehalten

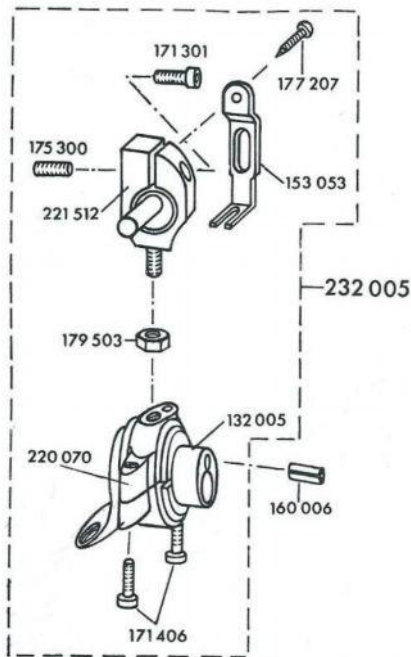


Bl. Nr. 319.24.01

**STROBEL** Lehrer  
Spezial-Nähmaschinen-Fabrik

Teile Nr.	Benennung
220.003	Pleuelage kompl. mit 172.504
120.027	Intervallstange
121.159	Hebel
121.162	Hebel
123.020	Kurbelauge
130.086	Welle
132.067	Exzenter
133.092	Kurbelstange
135.005	Gelenkbolzen
138.080	Bolzen mit Gewinde
146.023	Stelling
150.080	Büchse
160.061	Kerbstift $2 \varnothing \times 10$
165.014	Seeger-Sicherungsring $10 \times 1$
167.002	Splint
169.047	Scheibe
172.504	Linsenschraube M 5 x 14
172.606	Linsenschraube M 6 x 20
173.507	Vierkantschraube M 5 x 15
175.502	Gewindestift m. Iskt. M 5 x 6 DIN 913
176.507	Gewindestift M 5 x 4
179.502	Sechskantmutter M 5
179.614	Sechskantmutter M 6 x 0,75

Änderungen vorbehalten

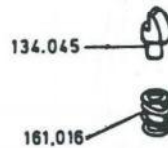
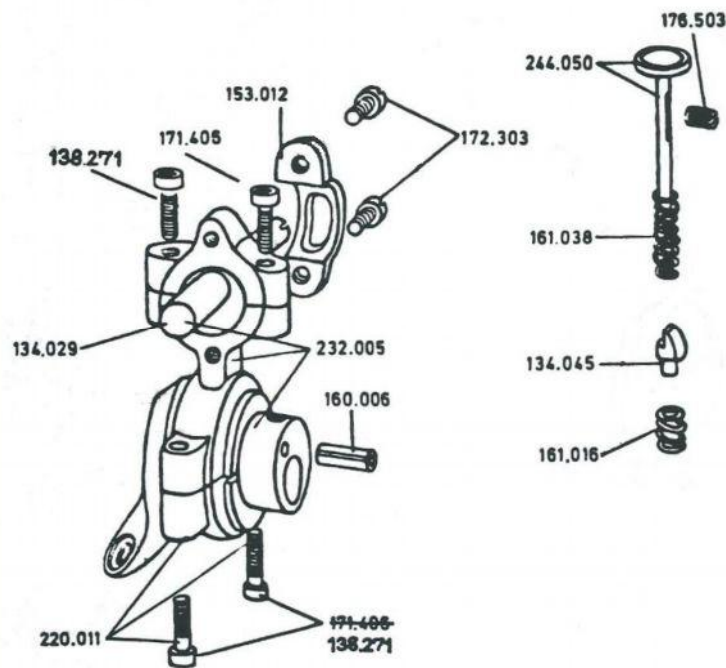


Bl.Nr. 315.35.02

**STROBEL**  
Spezial-Nähmaschinen-Fabrik

Teile Nr.	Benennung
232 005	Kurbelaxzenter l. mpl.
220 070	Pleuel mit 17 J6
221 512	Kugelgelenk
132 005	Kurbelaxzenter
134 045	Federbolzen
244 050	Stichstellstift
153 053	Führung
160 006	Schwerspannstift
161 016	Druckfeder
161 038	Druckfeder
171 301	Zyl. Schraube m. Iskt. M 3 x 12 DIN 912
171 406	Zyl. Schraube m. Iskt. M 4 x 12 DIN 912
175 300	Gew. Stift m. Iskt. M 3 x 6 DIN 913
176 503	Gew. Stift M 5 x 6,5
177 207	Linienblechschraube B 2,2 x 6,5 DIN 7981
179 503	Skt. Mutter M 5

Änderungen vorbehalten

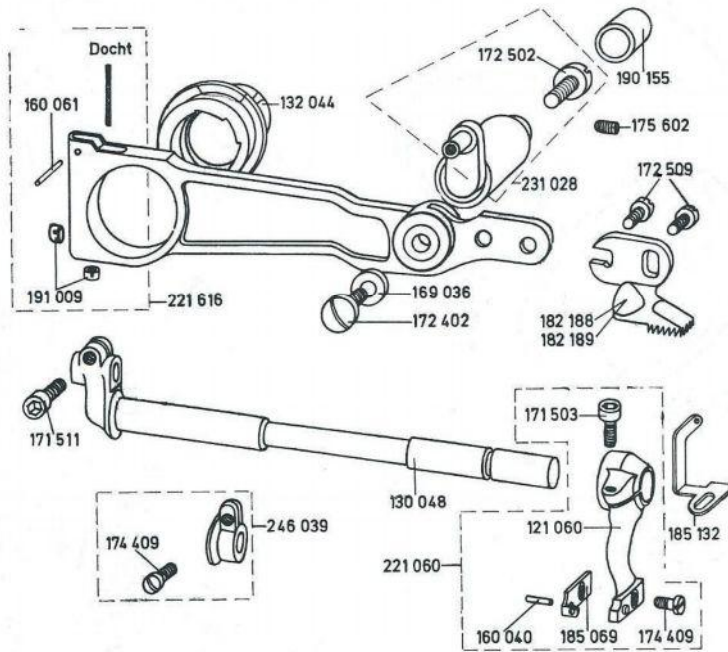


Bl.Nr. 315.35.03

**STROBEL**  
Spezial-Nähmaschinen-Fabrik

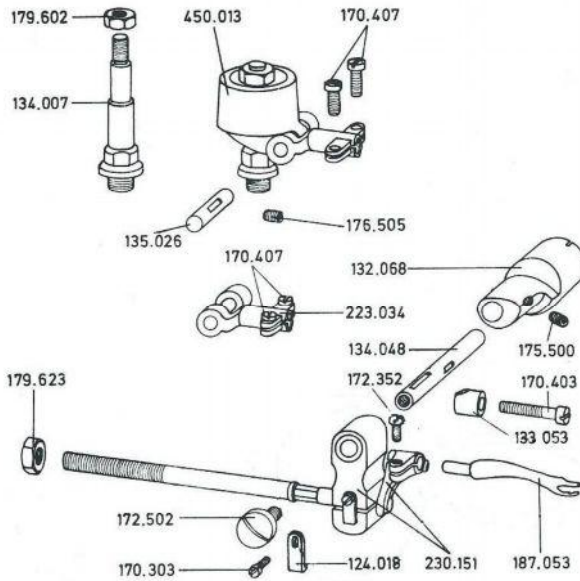
Teile Nr.	Benennung
220.011	Pleuel kompl. besteht aus: 120.011; 171.406; 138.271
232.005	Kurbelaxzenter kompl. besteht aus: 132.005, 220.011; 134.029
134.029	Kugelbolzen
134.045	Mittelnstift
244.050	Stichstellstift
153.012	Bügel
160.006	Schwerspannstift
161.016	Druckfeder
161.038	Druckfeder
171.406	Zyl. Schraube m. Iskt. M 4 x 12
172.303	Linienblechschraube M 3 x 7
176.503	Gewindestift M 5 x 6,5
138.271	Ansatzschraube M 4

Änderungen vorbehalten



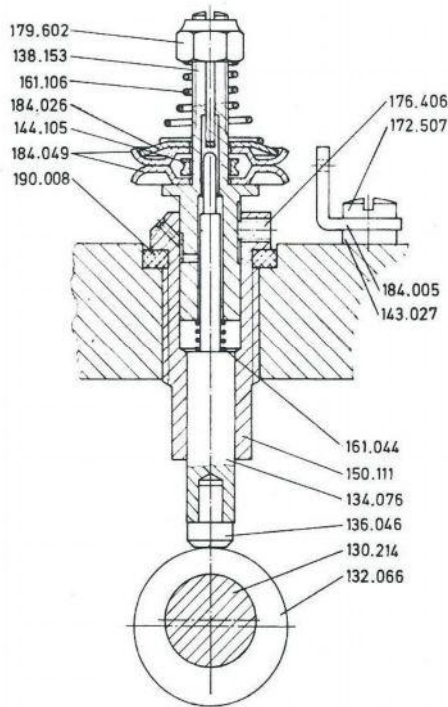
Teile Nr.	Benennung
121 060	Nadelhebel
221 060	Nadelhebel kompl.
221 616	Transporthebel kompl.
130 048	Nadelhebel
231 028	Kurbel kompl.
132 044	Überexzenter
246 039	Stellring mit 174 409
160 040	Zylinderstift $\varnothing$ 2 x 14
160 061	Zylinderstift $\varnothing$ 2 x 10
169 036	Scheibe
171 503	Zyl. Schraube m. Iskt. M 5 x 20
171 511	Zyl. Schraube m. Iskt. M 5 x 12
172 402	Linsenschraube M 4 x 6,5
172 502	Linsenschraube M 5 x 8
172 509	Linsenschraube M 5 x 7
174 409	Linsenschraube M 4 x 9,5
175 602	Gewindestift m. Iskt. M 6 x 8
182 188	Transporteur f. Kl. 174-10
	wahlweise für Kl. 170-11
182 189	Transporteur f. Kl. 170-11, 170-20
	wahlweise für Kl. 174-10
185 069	Nadelklemmplättchen
185 132	Fadengeber
190 155	Kunststoffkappe
191 009	Öllochkappe
	Docht

Änderungen vorbehalten



Teile Nr.	Benennung
223.034	Gelenkgabel kompl. mit 170.407
124.018	Stellblech
230.151	Greiferwelle kompl.
132.068	Stell'exzenter
133.053	Klemmhülse
134.007	Kreuzstückbolzen
134.048	Kugelgelenkbolzen
135.026	Bolzen
450.013	Kreuzstücklagerbüchse kompl.
170.303	Zyl. Schraube M 3 x 5 DIN 84
170.403	Zyl. Schraube M 4 x 19,5
170.407	Zyl. Schraube M 4 x 8
172.352	Linsenschraube M 3,5 x 7
172.502	Linsenschraube M 5 x 8
175.500	Gewindestift m. Isk. M 5 x 6 DIN 916
176.505	Gewindestift M 5 x 6 DIN 551
179.602	Sechskantmutter M 6 DIN 985
179.623	Sechskantmutter M 5 x 0,5
187.053	Greifer

Änderungen vorbehalten

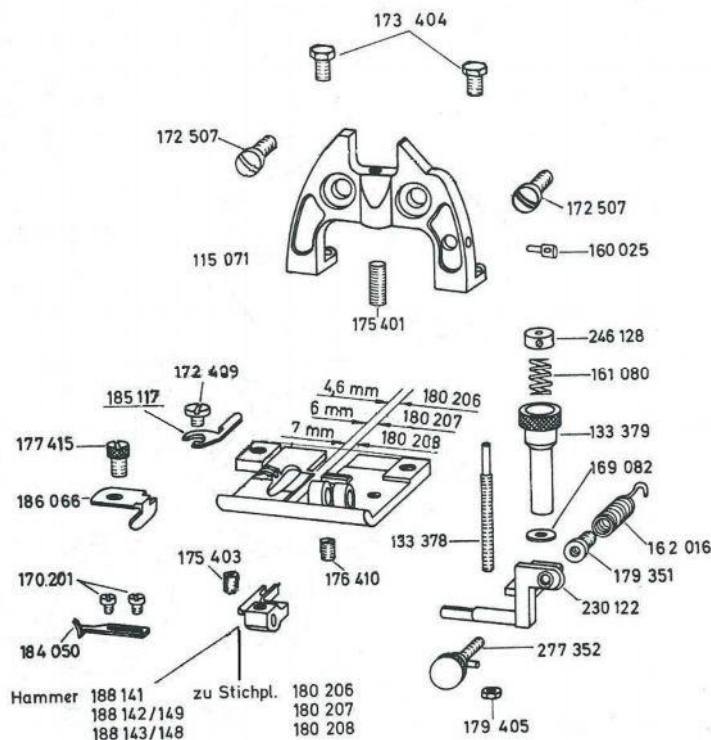


Bl. Nr. 315.61.01

**STROBEL**  
Spezial-Nähmaschinen-Fabrik

Teile Nr.	Benennung
130.214	Schwungradwelle
132.066	Exzenter
134.076	Fassonbolzen
136.046	Bolzen mit Kopf
138.153	Fadenspannbolzen
143.027	Scheibe
144.105	Fadenrolle
150.111	Gewindebüchse
161.044	Druckfeder
161.106	Feder für Fadenspannung
172.507	Linse Schraube M 5 x 10 DIN 85
176.406	Gewindestift M 4 x 4
179.602	Sechskantmutter M 6 · DIN 985
184.005	Fadenöse
184.026	Druckscheibe
184.049	Fadenspannscheibe
190.008	Dichtungsring

Änderungen vorbehalten

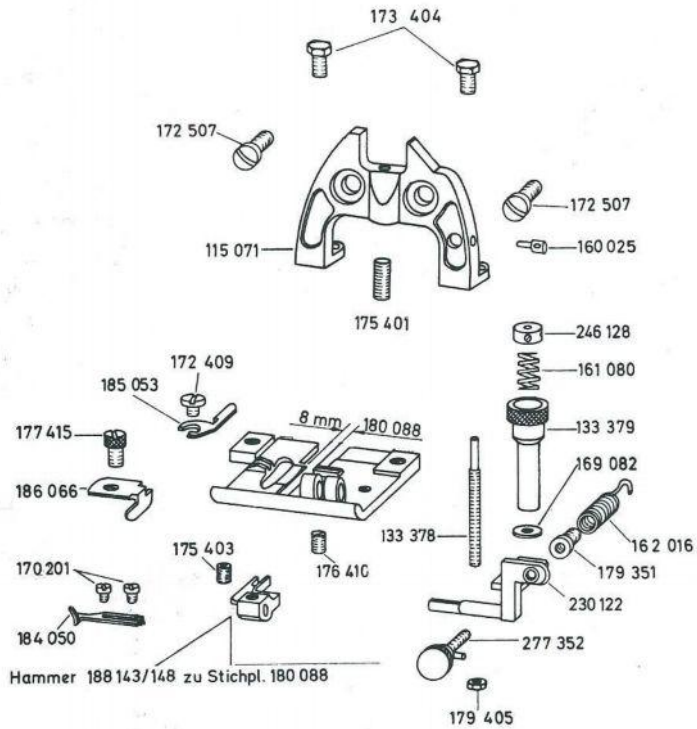


Bl. Nr. 315.74.07

**STROBEL**  
Spezial-Nähmaschinen-Fabrik

Teile Nr.	Benennung
115.071	Stichplattenbügel
230.122	Welle für Hammer
133.378	Gewindebolzen
133.379	Hülse
246.128	Stellring mit 176.260
160.025	Federeinhängestift
161.080	Druckfeder
162.016	Zugfeder
169.082	Scheibe
170.201	Zyl. Schraube M 2 x 3,4
172.409	Linse Schraube M 4 x 3
172.507	Linse Schraube M 5 x 8
173.404	Skt. Schraube M 4 x 7,4
175.401	Gewindestift m. Iskt. M 4 x 15
175.403	Gewindestift m. Iskt. M 4 x 5
176.410	Gewindestift M 4 x 5
277.352	Rändelschraube
177.415	Rändelschraube
179.351	Gewindenippel
179.405	Skt. Mutter M 4
180.206	Stichplatte 4,6 mm
180.207	Stichplatte 6 mm
180.208	Stichplatte 7 mm
184.050	Kettelfinger
185.117	Nadelgleitplättchen
186.066	Stoffführung
188.141	Hammer zu Stichplatte 180.206
188.142	Hammer zu Stichplatte 180.207
188.143	Hammer zu Stichplatte 180.208
188.148	Hammer zu Stichplatte 180.208
188.149	Hammer zu Stichplatte 180.207

Änderungen vorbehalten

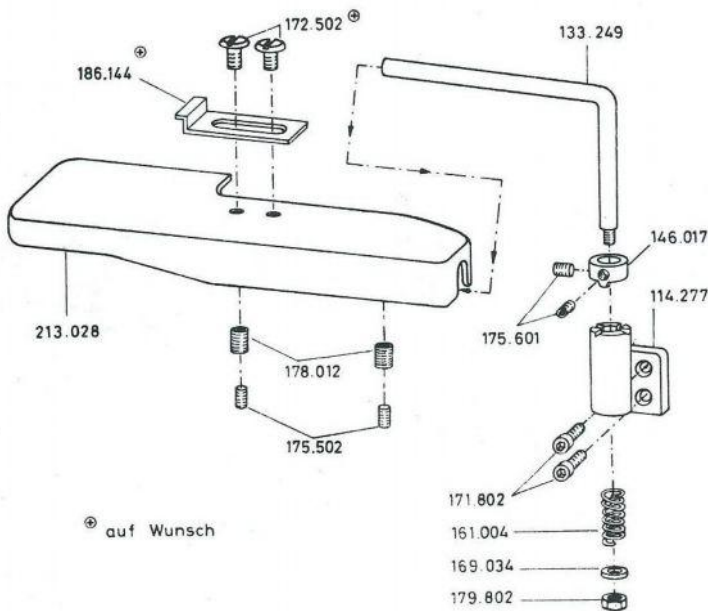


Bl. Nr. 315.74.08

**STROBEL**  
Spezial-Nähmaschinen-Fabrik

Teile Nr.	Benennung
115 071	Stichplattenbügel
230 122	Welle für Hammer
133 378	Gewindebolzen
133 379	Hülse
246 128	Stelling mit 176 260
160 025	Federeinhängestift
161 080	Druckfeder
162 016	Zugfeder
169 082	Scheibe
170 201	Zyl. Schraube M 2 x 3,4
172 409	Linsenschraube M 4 x 3
172 507	Linsenschraube M 5 x 8
173 404	Skt. Schraube M 4 x 7,4
175 401	Gewindestift m. Iskt. M 4 x 15
175 403	Gewindestift m. Iskt. M 4 x 5
176 410	Gewindestift M 4 x 5
277 352	Rändelschraube
177 415	Rändelschraube
179 351	Gewindenippel
179 405	Skt. Mutter M 4
180 088	Stichplatte 8 mm
184 050	Kettelfinger
185 053	Nadelgleitplättchen
186 066	Stoffführung
188 143	Hammer zu Stichplatte 180 088
188 148	Hammer zu Stichplatte 180 088

Änderungen vorbehalten



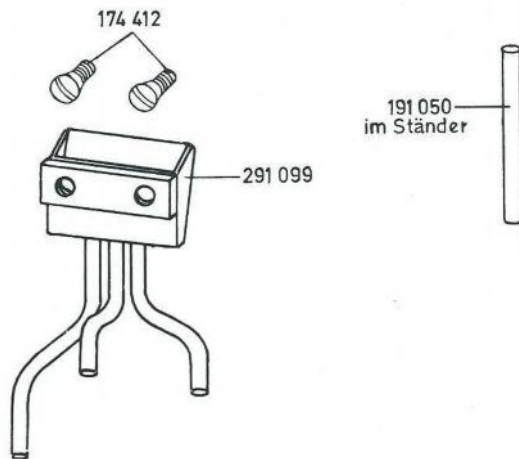
Bl. Nr. 315.80.02

**STROBEL**  
Spezial-Nähmaschinen-Fabrik

Teile Nr.	Benennung
213.028	Arbeitsplatte
114.277	Lagerbock
133.249	Bügel zu Arbeitsplatte
146.017	Stelling
161.004	Druckfeder
169.034	Scheibe
171.802	Zyl. Schraube m. Iskt. M 8 x 20 DIN 912
172.502	Linsenschraube M 5 x 8
175.502	Gewindestift m. Iskt. M 5 x 6 DIN 913
175.601	Gewindestift m. Iskt. M 6 x 8 DIN 916
178.012	Ansatz M 5
179.802	Sechskantmutter M 8
186.144	Stoffführung

Änderungen vorbehalten



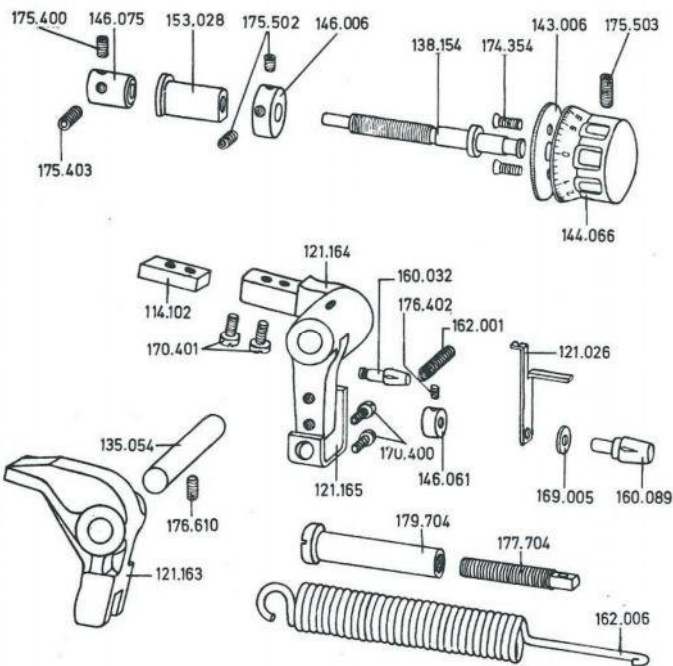


Bl. Nr. 317.55.01

**STROBEL** Lebens  
Spezial-Nähmaschinen-Fabrik

Teile Nr.	Benennung
174 412	Linsensschraube M 4 x 12
191 050	Ölrohr
291 099	Öl-Verteiler kompl.

Änderungen vorbehalten

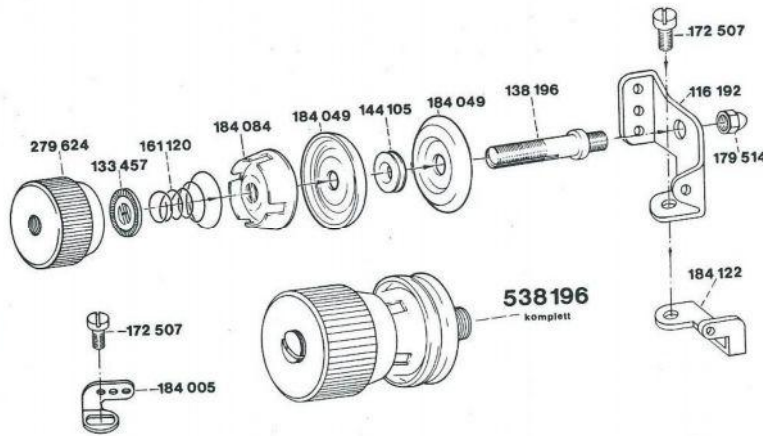


Bl. Nr. 319.27.01

**STROBEL** Lebens  
Spezial-Nähmaschinen-Fabrik

Teile Nr.	Benennung
114.102	Druckplatte
121.026	Klinke
121.163	Regulierhebel
121.164	Hebel
121.165	Winkelhebel
135.054	Lagerbolzen
138.154	Regulierschraube
143.006	Rastenscheibe
144.066	Regulierknopf
146.006	Stelling
146.061	Stelling
146.075	Stelling
153.028	Gleitführung
160.032	Halskerbstift 3 Ø x 14
160.089	Steckerbstift 8 Ø x 24
162.001	Zugfeder
162.006	Zugfeder
169.005	Scheibe
170.400	Zylinderschraube M 4 x 8 DIN 84
170.401	Zylinderschraube M 4 x 12
174.354	Senkschraube M 3,5 x 10
175.400	Gewindestift m. Iskt. M 4 x 6 DIN 916
175.403	Gewindestift m. Iskt. M 4 x 5 DIN 913
175.502	Gewindestift m. Iskt. M 5 x 6 DIN 913
175.503	Gewindestift m. Iskt. M 5 x 12 DIN 916
176.402	Gewindestift M 4 x 3,5
176.610	Gewindestift M 6 x 15
177.704	Federspannschraube
179.704	Spannmutter

Änderungen vorbehalten



Teile Nr.	Benennung
538 196	Fadenspannung kompl., besteht aus:
133 457	Rastenscheibe
138 196	Fadenspannungsbolzen
144 105	Fadenrolle
161 120	Feder für Fadenspannung
279 624	Rändelmutter
184 049	Fadenspannscheibe
184 084	Federführung
116 192	Winkel für Fadenspannung
172 507	Linsschraube M 5 x 10 DIN 85
179 514	Hutmutter
184 005	Fadenöse
184 122	Fadenöse