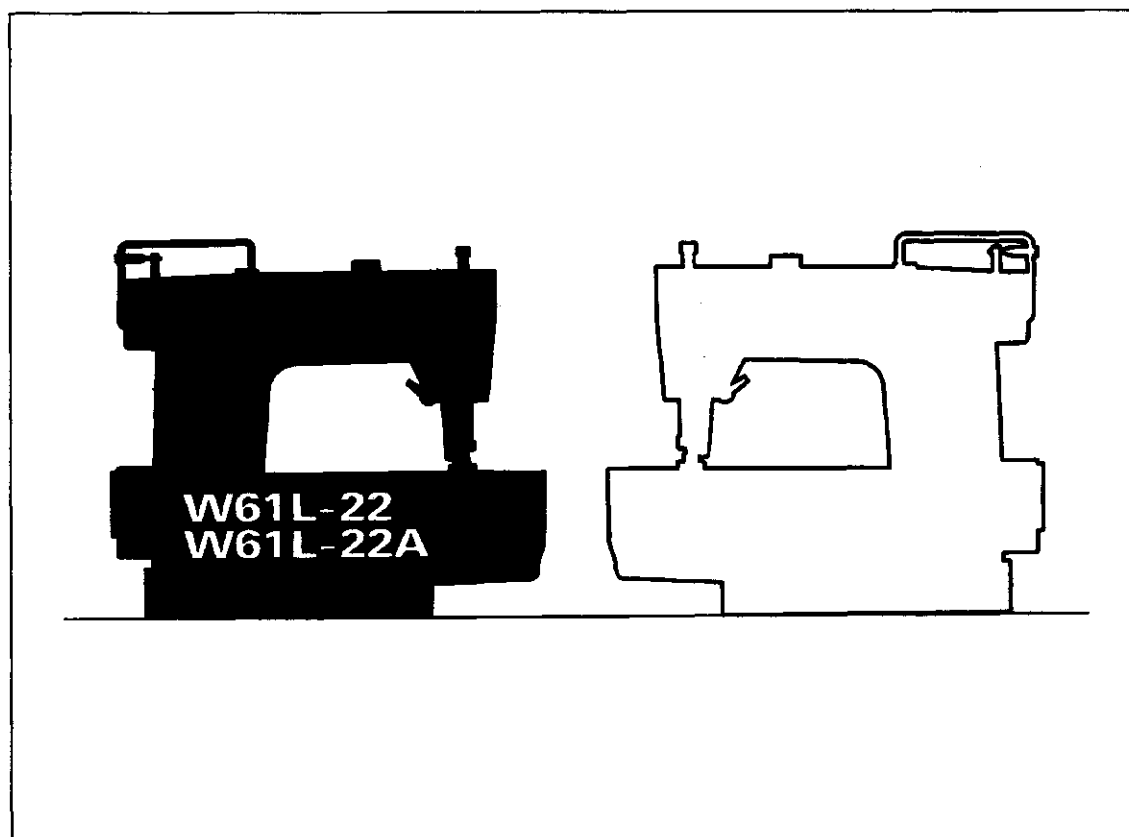


# W61L-22 W61L-22A

**LEFT HAND MACHINE      左ミシン**



**PEGASUS®**



## はじめに

このパーツカタログは、1982年12月に製造しているW61Lを基に、下記の要領で編集しています。

- ①部品図解及び部品表を機構別にまとめています。  
●部品番号が「××××××」と表示してあるのは、ゲージパーツです。
- ②ゲージパーツは、42頁のゲージパーツ表をご覧ください。
- ③W61-22・W61-22Aについて。  
これらのミシンは、左ミシンW61L-22・W61L-22Aに対応する右ミシンです。専用部品を40～41頁に、ゲージパーツを42頁に載せています。
- ④43～44頁の部品番号インデックスを利用すると、部品番号からそのパーツの形状、名称などが引き出せます。
- ⑤部品をご注文のときは、部品番号と数量を示してください。
- ⑥このパーツカタログの部品番号、パーツの形状などを予告なしに変更することがあります。あらかじめご承知ください。

## INTRODUCTION

This parts catalog has been arranged in the following manner. It is based on the W61L series machines manufactured in December, 1982.

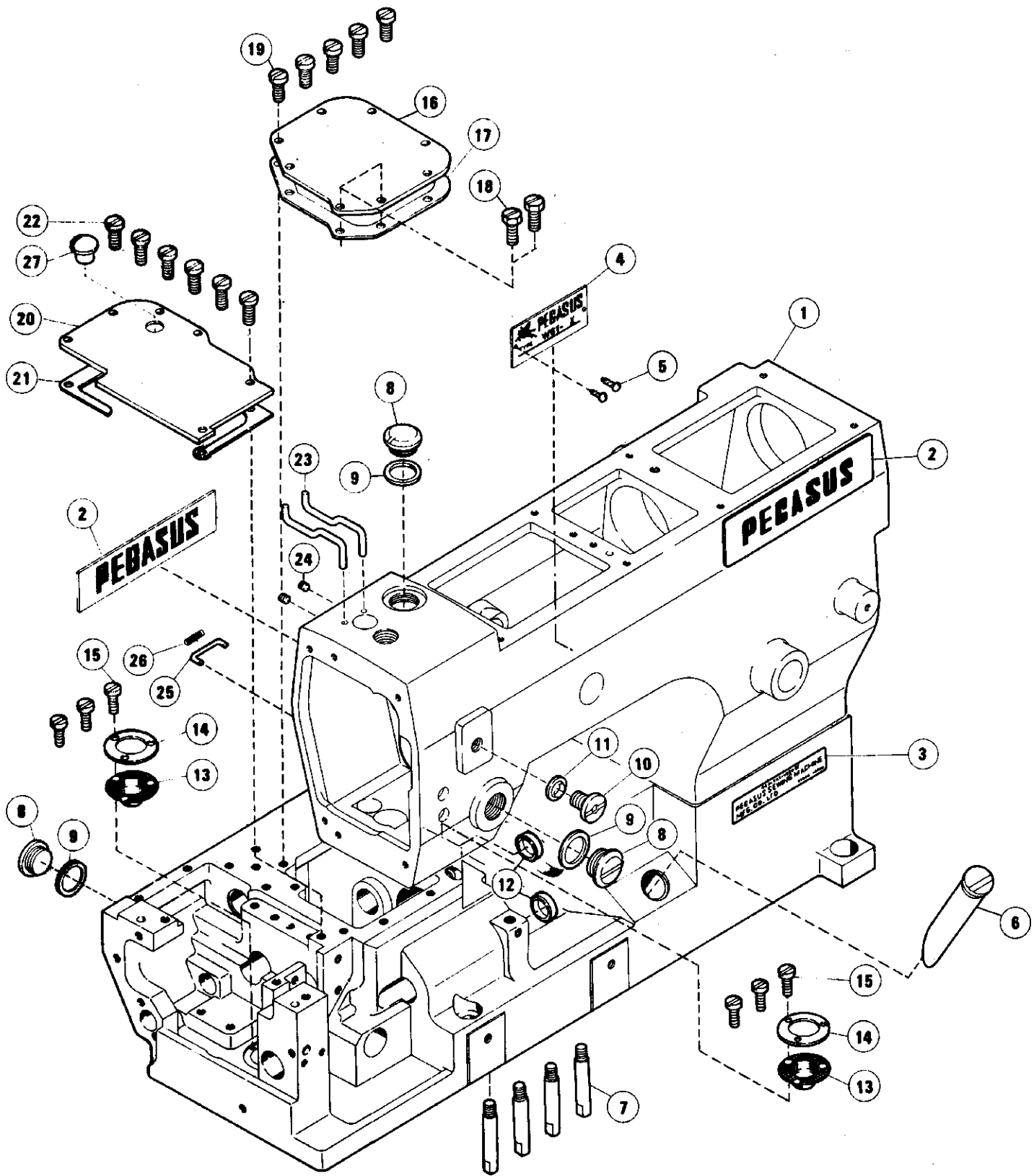
- ①The illustrations and list of parts are shown mechanism by mechanism on the facing pages.  
On the list, gauge parts are shown with ××××××.
- ②Regarding the gauge parts, please refer to page 42.
- ③W61-22・W61-22A.  
These machines are of right hand and correspond to the left hand machines W61L-22 and W61L-22A. Their specific parts are shown on pages 40-41, and gauge parts are on page 42.
- ④A part number index is attached to the back of this catalog for convenience.
- ⑤When placing order for parts, please specify the part number and the quantity.
- ⑥This catalog is applicable to your machine and is subject to change without notification.

## 目次

|                  | 頁     |
|------------------|-------|
| アーム・ベッド機構        | 2-3   |
| カバー機構(1)～(2)     | 4-7   |
| 下軸機構             | 8-9   |
| 上軸機構             | 10-11 |
| 針棒機構             | 12-13 |
| 針受機構             | 14-15 |
| ルーバー機構(1),(2)    | 16-19 |
| 送り機構(1),(2)      | 20-23 |
| 押エ機構             | 24-25 |
| 飾り振り機構           | 26-27 |
| 糸繰り機構            | 28-29 |
| 糸調子機構            | 30-31 |
| 給油機構(1),(2)      | 32-35 |
| H・R装置            | 36-37 |
| 付属品              | 38-39 |
| 専用部品(W61-22,22A) | 40-41 |
| ゲージパーツ表          | 42    |
| 部品番号インデックス       | 43-44 |

## TABLE OF CONTENTS

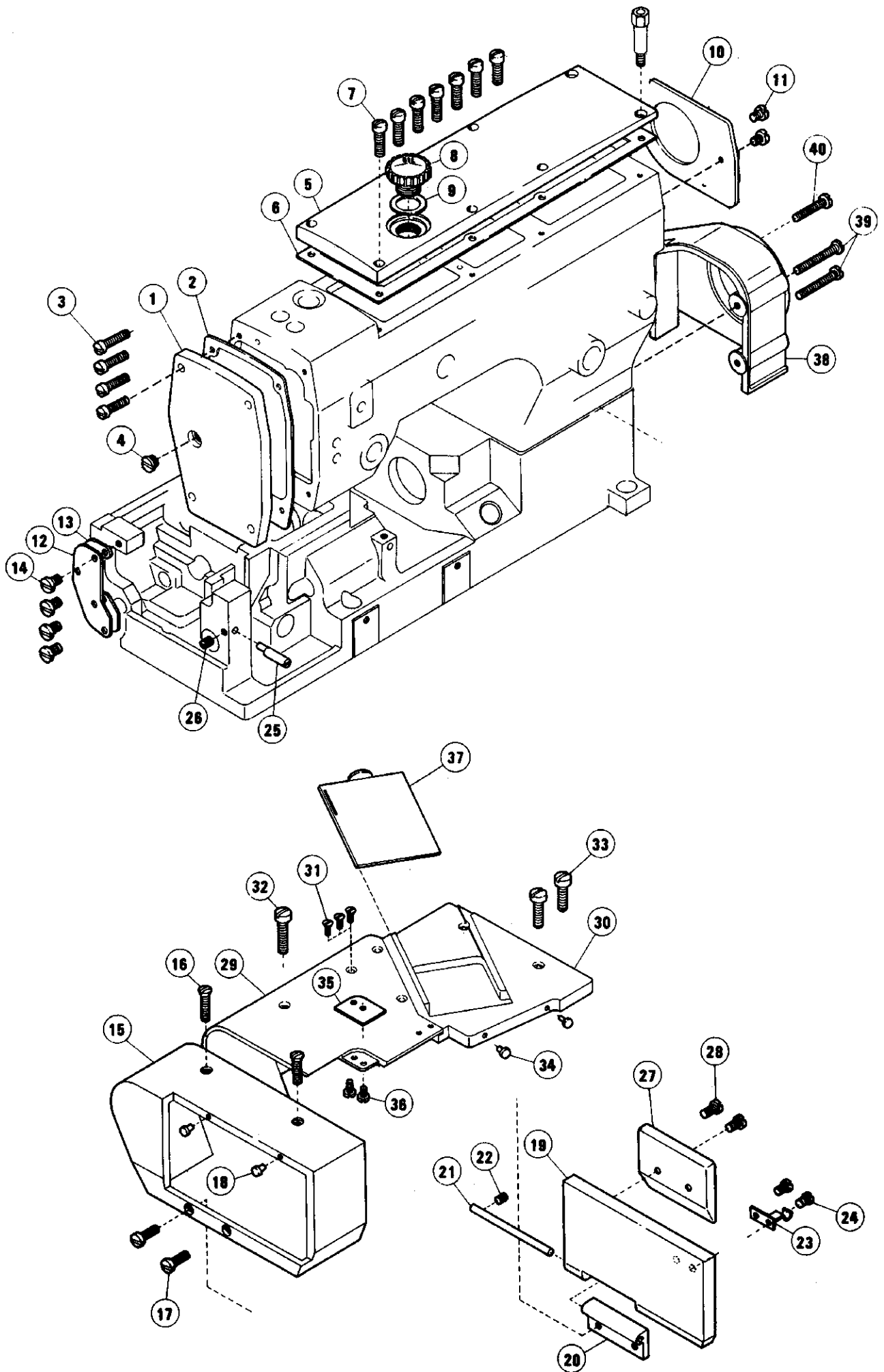
|   | Page  |
|---|-------|
| Machine bed frame                               | 2-3   |
| Cover (1)～(2)                                   | 4-7   |
| Crankshaft mechanism                            | 8-9   |
| Arm shaft mechanism                             | 10-11 |
| Needle drive mechanism                          | 12-13 |
| Needle guard mechanism                          | 14-15 |
| Looper mechanism (1),(2)                        | 16-19 |
| Feed mechanism (1),(2)                          | 20-23 |
| Presser foot mechanism                          | 24-25 |
| Spreader mechanism                              | 26-27 |
| Thread control mechanism                        | 28-29 |
| Thread tension mechanism                        | 30-31 |
| Lubricating mechanism (1),(2)                   | 32-35 |
| H.R. device (Needle Cooler & Thread Lubricator) | 36-37 |
| Accessories                                     | 38-39 |
| Specific parts (W61-22,22A)                     | 40-41 |
| Gauge parts list                                | 42    |
| Part number index                               | 43-44 |



## アーム・ベッド機構

## MACHINE BED FRAME

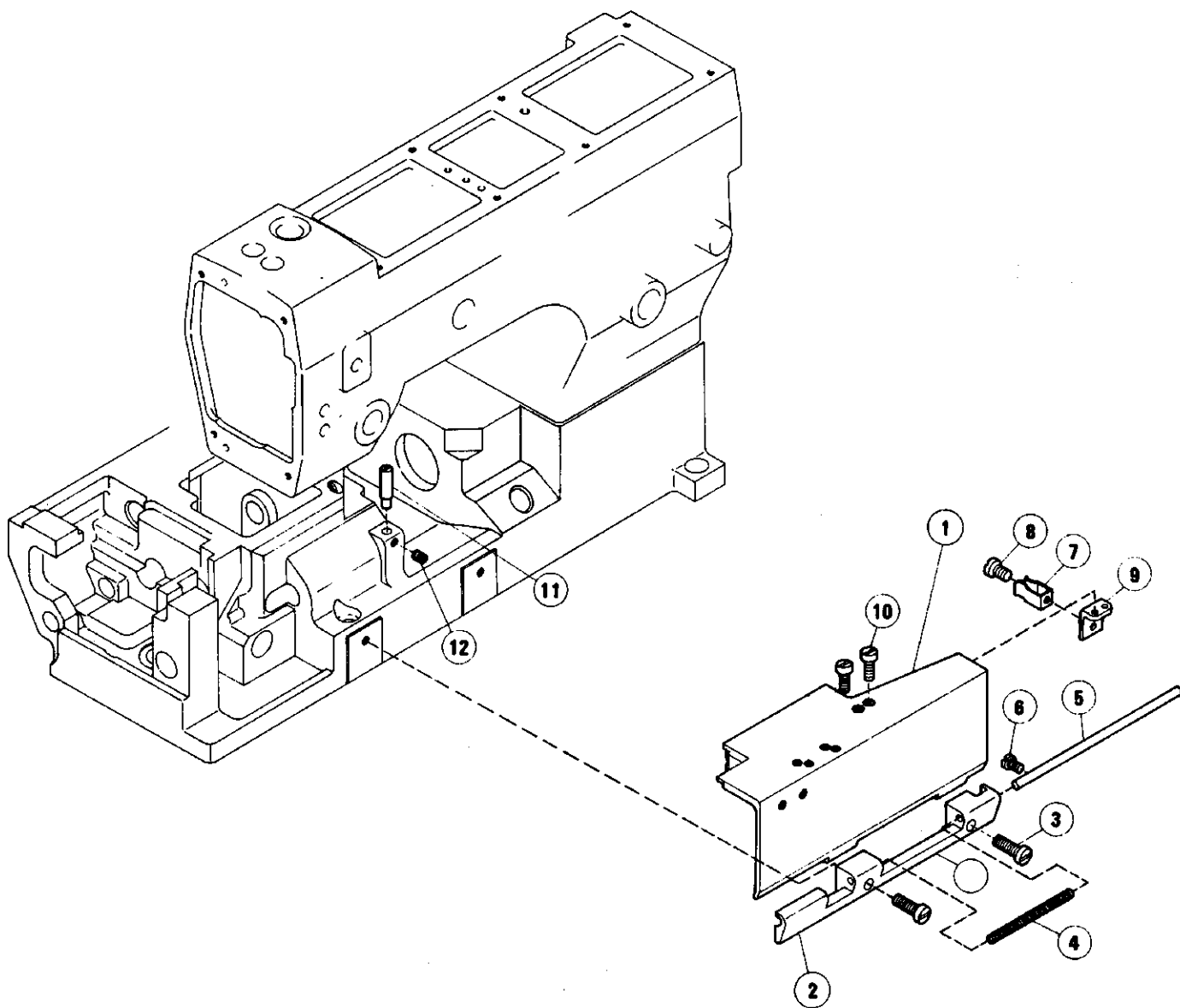
| REF. NO. | PART NO.  | メキシコ        | NAME                       | QT. |
|----------|-----------|-------------|----------------------------|-----|
| 1        | 216002-FD | アーム・ヘッド(クミ) | MACHINE FRAME              | 1   |
| 2        | 210525    | メイプレート      | NAME PLATE                 | 2   |
| 3        | 202526    | キメイプレート     | NAME PLATE                 | 1   |
| 4        | 212279    | タイププレート     | TYPE PLATE                 | 1   |
| 5        | 210679    | トメピン        | PIN                        | 2   |
| 6        | 206590    | オイルゲージ      | OIL SIGHT GAUGE            | 1   |
| 7        | 204006    | ヘッドアシピン     | BED PIN                    | 4   |
| 8        | 5179      | ヒラネジ/P25    | SCREW                      | 3   |
| 9        | 201006    | ワッシャー       | WASHER                     | 3   |
| 10       | 5138B     | ヒラネジ/H11    | SCREW                      | 1   |
| 11       | 202287A   | ワッシャー       | WASHER                     | 1   |
| 12       | 208173    | キャップ        | CAP                        | 2   |
| 13       | 201004    | フィルター       | OIL FILTER SCREEN          | 2   |
| 14       | 205708    | トメ板         | OIL FILTER SCREEN PLATE    | 2   |
| 15       | 1175-2    | ヒラネジ/C4     | SCREW                      | 6   |
| 16       | 206008    | 右側カバープレート   | BED COVER PLATE (RIGHT)    | 1   |
| 17       | 206009    | ワッシャー       | GASKET                     | 1   |
| 18       | 2193      | ロツカクネジ/C5   | SCREW                      | 2   |
| 19       | 5458      | ヒラネジ/C5     | SCREW                      | 5   |
| 20       | 206522    | 左側カバープレート   | BED COVER PLATE (LEFT)     | 1   |
| 21       | 206523    | ワッシャー       | GASKET                     | 1   |
| 22       | 5458      | ヒラネジ/C5     | SCREW                      | 6   |
| 23       | 207126    | イトウケホック     | THREAD GUIDE HOOK          | 2   |
| 24       | 1435      | トメネジ/C5     | SCREW                      | 2   |
| 25       | 201562A   | イトウケ        | THREAD GUIDE HOOK          | 1   |
| 26       | 206333    | イトウケスプリング   | NEEDLE THREAD GUIDE SPRING | 1   |
| 27       | 201755    | プラグ         | PLUG                       | 1   |



## カバ-機構(1)

## COVER(1)

| REF. NO. | PART NO.  | メイヨウ           | NAME                | QT. |
|----------|-----------|----------------|---------------------|-----|
| 1        | 216003-HD | メノイタ           | FACE PLATE          | 1   |
| 2        | 216004    | カ*スケツト         | GASKET              | 1   |
| 3        | 2213-1    | ヒラネシ*/C5       | SCREW               | 4   |
| 4        | 5242      | ヒラネシ*/H11      | SCREW               | 1   |
| 5        | 206545-HD | ウツカハ*-         | TOP COVER           | 1   |
| 6        | 206015    | カ*スケツト         | GASKET              | 1   |
| 7        | 1156      | ヒラネシ*/C5       | SCREW               | 7   |
| 8        | 206457    | オイルヲ*          | OIL SIGHT WINDOW    | 1   |
| 9        | 206682    | カ*スケツト         | GASKET              | 1   |
| 10       | 216005-FD | ヲタ             | ARM COVER (RIGHT)   | 1   |
| 11       | 4009-1    | ヒラネシ*/C5       | SCREW               | 2   |
| 12       | 206576    | ヨコヲ*タ          | DEAD HOLE COVER     | 1   |
| 13       | 206577    | カ*スケツト         | GASKET              | 1   |
| 14       | 5091      | ヒラネシ*/C5       | SCREW               | 4   |
| 15       | 207442-FD | ヒラカハ*-         | BED COVER           | 1   |
| 16       | 1732      | サラネシ*/C5       | SCREW               | 2   |
| 17       | 5116      | ヒラネシ*/C7       | SCREW               | 2   |
| 18       | 198192    | ホ*ウシコ*ム        | CUSHION RUBBER      | 2   |
| 19       | 206020-FD | ヨコカハ*-         | SIDE COVER          | 1   |
| 20       | 207443-FD | ヒンジ*/ヨコカハ*-    | HINGE/SIDE COVER    | 1   |
| 21       | 206022    | ヘイコウピン         | PIN                 | 1   |
| 22       | 5146      | トメネシ*/C4       | SCREW               | 1   |
| 23       | 206023    | イタハ*ネ          | LATCH               | 1   |
| 24       | 4009-1    | ヒラネシ*/C5       | SCREW               | 2   |
| 25       | 206024    | ラツチ            | PIN                 | 1   |
| 26       | 1458      | トメネシ*/C5       | SCREW               | 1   |
| 27       | 206018    | オクリタ*イ カハ*-    | FEED BAR COVER      | 1   |
| 28       | 4009-1    | ヒラネシ*/C5       | SCREW               | 1   |
| 29       | 216006-FD | ヲイカハ*-(ミキ*)    | FRONT COVER (RIGHT) | 2   |
| 30       | 216007-FD | ヲイカハ*-(ヒタ*リ)   | FRONT COVER (LEFT)  | 1   |
| 31       | 5484-HC   | サラネシ*          | SCREW               | 3   |
| 32       | 5095      | ヒラネシ*/C5       | SCREW               | 1   |
| 33       | 5152      | ヒラネシ*/C5       | SCREW               | 2   |
| 34       | 198192    | ホ*ウシコ*ム        | CUSHION RUBBER      | 2   |
| 35       | 206030-FD | ウシロカハ*- ホシ*ヨイタ | REAR COVER PLATE    | 1   |
| 36       | 2905      | ヒラネシ*/C5       | SCREW               | 2   |
| 37       | 216008    | サシイタ           | SLIDE PLATE         | 1   |
| 38       | 206034-FD | フ*リ* カハ*-      | PULLEY COVER        | 1   |
| 39       | 5393      | ヒラネシ*/C5       | SCREW               | 2   |
| 40       | 5094      | ヒラネシ*/C5       | SCREW               | 1   |

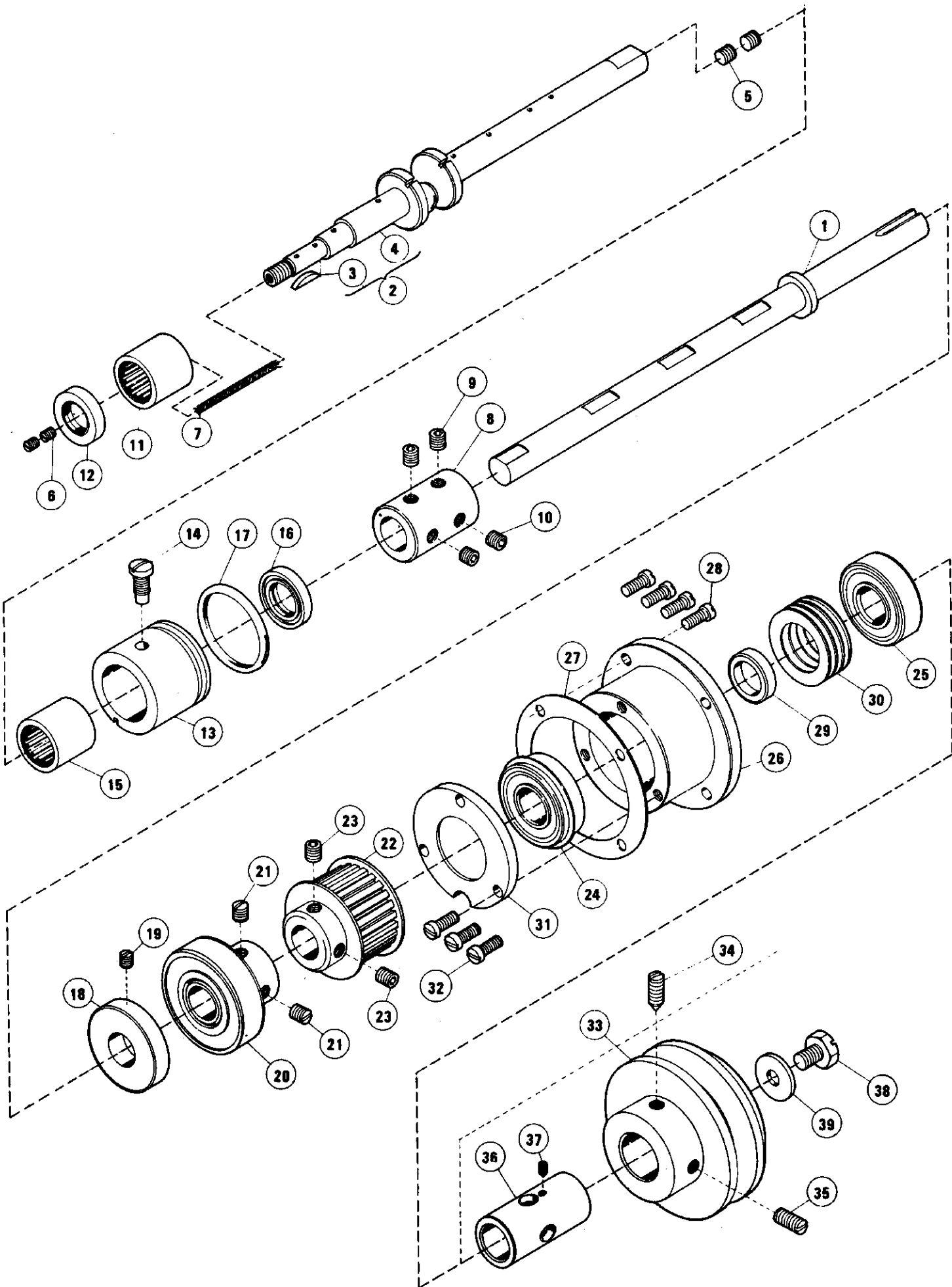




カバー機構(2)

COVER(2)

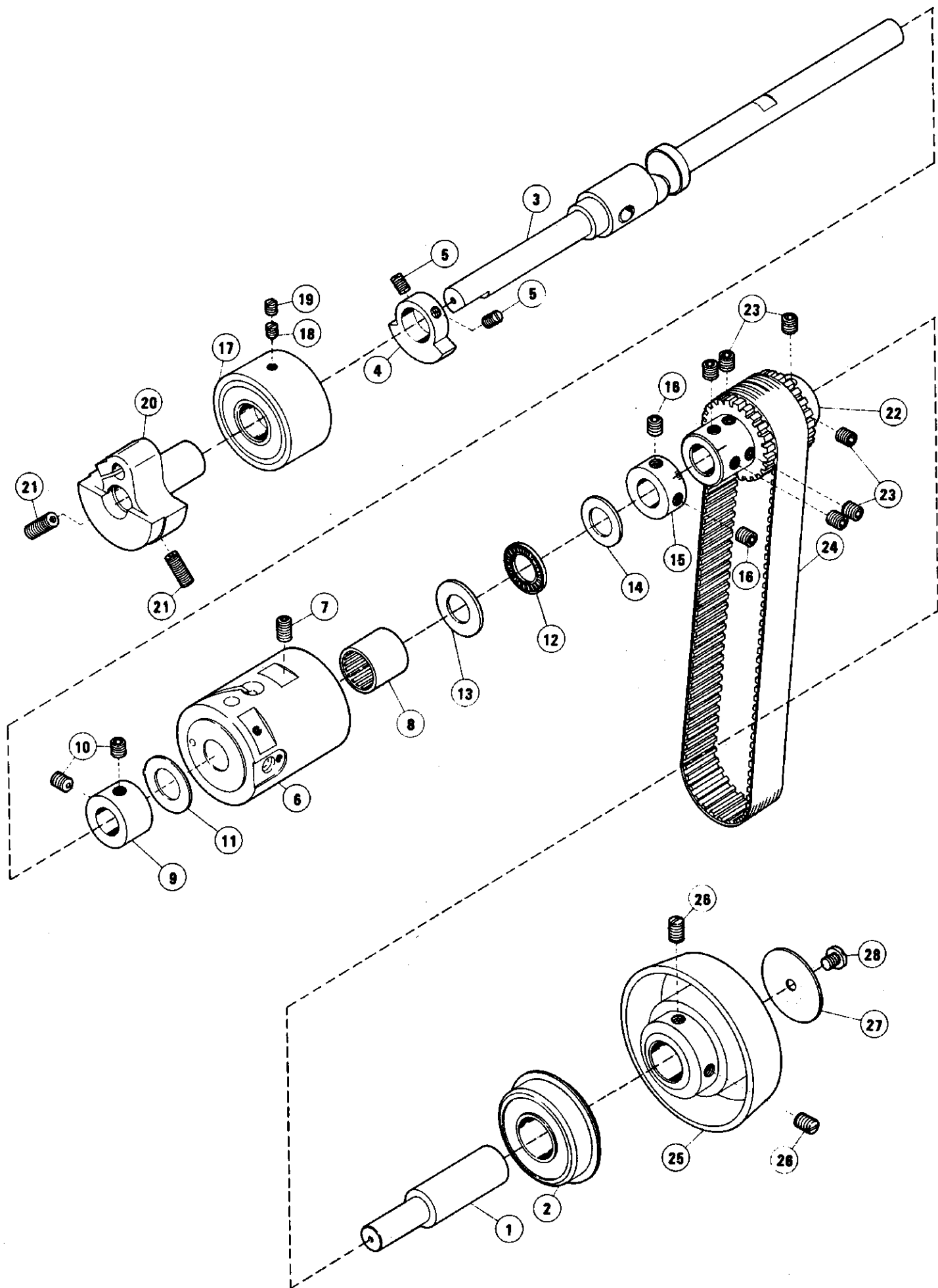
| REF. NO. | PART NO.  | NAME       | QT. |
|----------|-----------|------------|-----|
|          | メイヨウ      |            |     |
| 1        | 216009-FD | ウシロカバー     | 1   |
| 2        | 206026-FD | フイリカバー ヒンジ | 1   |
| 3        | 2903      | ヒラネシ / C7  | 2   |
| 4        | 206351    | アツシユクカバー   | 1   |
| 5        | 206027    | ハイコウピン     | 1   |
| 6        | 1998-2    | ヒラネシ / C4  | 1   |
| 7        | 206028    | イタリ        | 1   |
| 8        | 5113      | ヒラネシ / C5  | 1   |
| 9        | 206029    | ブラケット      | 1   |
| 10       | 1189      | ヒラネシ / C4  | 2   |
| 11       | 206024    | ラッチ        | 1   |
| 12       | 1458      | トメネシ / C5  | 1   |



下軸機構

CRANKSHAFT MECHANISM

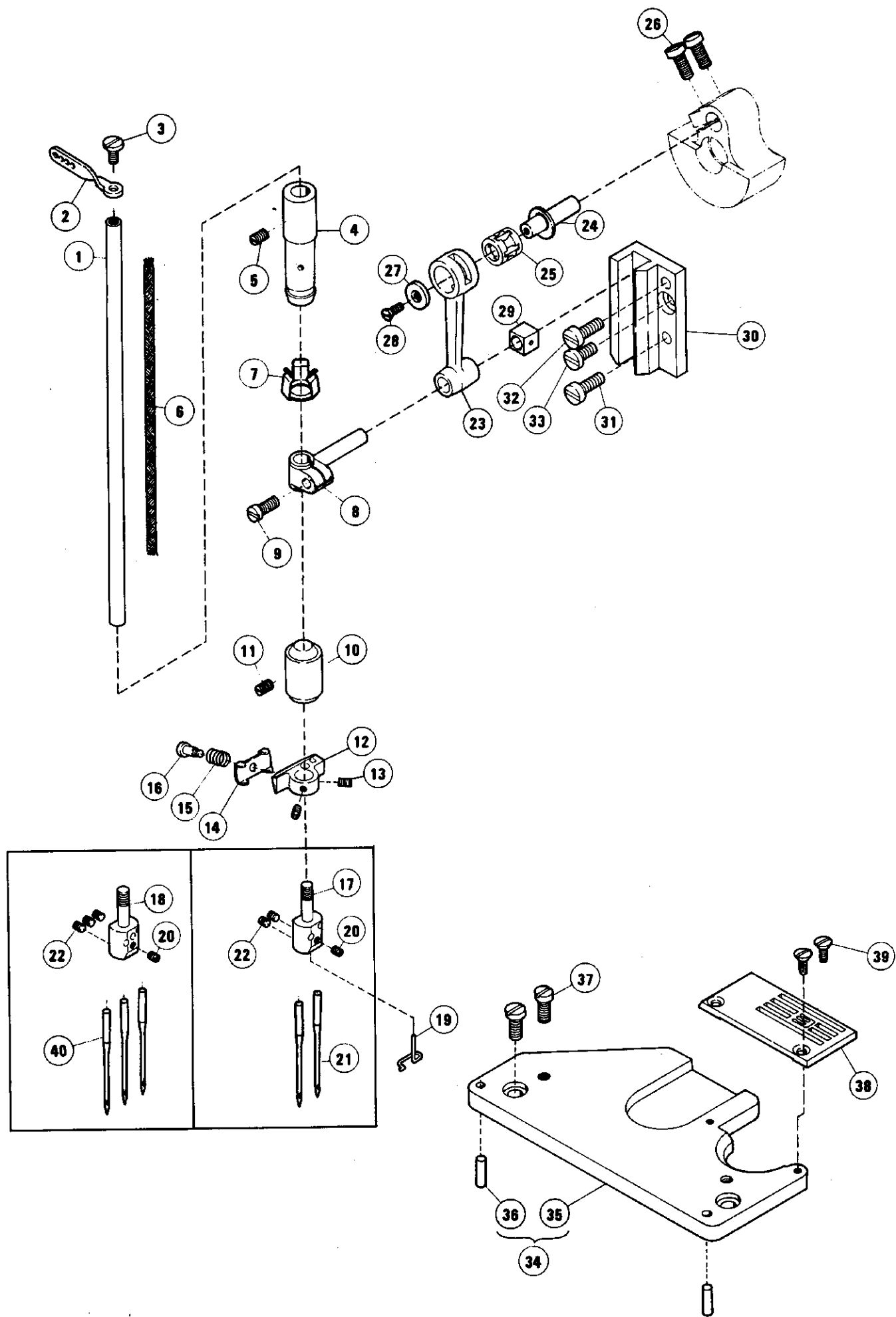
| REF. NO. | PART NO. | メイヨウ              | NAME                        | QT. |
|----------|----------|-------------------|-----------------------------|-----|
| 1        | 206068   | シタシク(ミキ)          | CRANKSHAFT EXTENSION        | 1   |
| 2        | 206658   | シタシク(ヒタリ)(クミ)     | CRANKSHAFT COMPLETE         | 1   |
| 3        | 206330   | キー                | CRANKSHAFT KEY              | 1   |
| 4        | 206657   | シタシク(ヒタリ)         | CRANKSHAFT                  | 1   |
| 5        | 1448     | トメネシ/C9           | SCREW                       | 2   |
| 6        | 1892     | トメネシ/C3           | SCREW                       | 2   |
| 7        | 206070   | キユウヒモ             | OIL WICK                    | 1   |
| 8        | 206071   | ツキテ               | COUPLING                    | 1   |
| 9        | 5385     | トメネシ/C10          | SCREW                       | 2   |
| 10       | 5312     | トメネシ/C10          | SCREW                       | 2   |
| 11       | 206077   | ニートルヘアリング         | NEEDLE BEARING              | 1   |
| 12       | 206042   | オイルシール            | OIL SEAL RING               | 1   |
| 13       | 206074   | フツシユ(ナカ)          | CRANKSHAFT BUSHING (CENTER) | 1   |
| 14       | 5384     | ヒンツキネシ/C10        | SCREW                       | 1   |
| 15       | 206077   | ニートルヘアリング         | NEEDLE BEARING              | 1   |
| 16       | 206078   | オイルシール            | OIL SEAL                    | 1   |
| 17       | 206079   | Oリング              | O RING                      | 1   |
| 18       | 206080   | フタ                | DEAD HOLE PLUG              | 1   |
| 19       | 1458     | トメネシ/C5           | SCREW                       | 1   |
| 20       | 206081   | ボールヘアリング(ヒタリ)(クミ) | BALL BEARING (LEFT)         | 1   |
| 21       | 2022     | トメネシ/C10          | SCREW                       | 2   |
| 22       | 206084   | ヘルトキヤ(シタ)(クミ)     | CRANKSHAFT BELT PULLEY      | 1   |
| 23       | 5312     | トメネシ/C10          | SCREW                       | 2   |
| 24       | 206087   | ボールヘアリング(A)       | BALL BEARING                | 1   |
| 25       | 201512   | ボールヘアリング(B)       | BALL BEARING (RIGHT)        | 1   |
| 26       | 206088   | ハウジング             | BALL BEARING HOUSING        | 1   |
| 27       | 206525   | カステット             | GASKET                      | 1   |
| 28       | 5325     | ヒラネシ/C5           | SCREW                       | 4   |
| 29       | 201517   | チユウカンリング          | RING                        | 1   |
| 30       | 206546   | サライネ              | SPRING                      | 4   |
| 31       | 201515   | トメイタ              | PLATE                       | 1   |
| 32       | 5002     | ヒラネシ/C5           | SCREW                       | 3   |
| 33       | 206089   | プーリー              | PULLEY                      | 1   |
| 34       | 5398     | トメネシ/M1           | SCREW                       | 1   |
| 35       | 5399     | トメネシ/M1           | SCREW                       | 1   |
| 36       | 206090   | カラー               | COLLAR                      | 1   |
| 37       | 5267     | トメネシ/C4           | SCREW                       | 1   |
| 38       | 5238     | ロツカクネシ            | SCREW                       | 1   |
| 39       | 201104   | ワカネ               | WASHER                      | 1   |



## 上軸機構

## ARM SHAFT MECHANISM

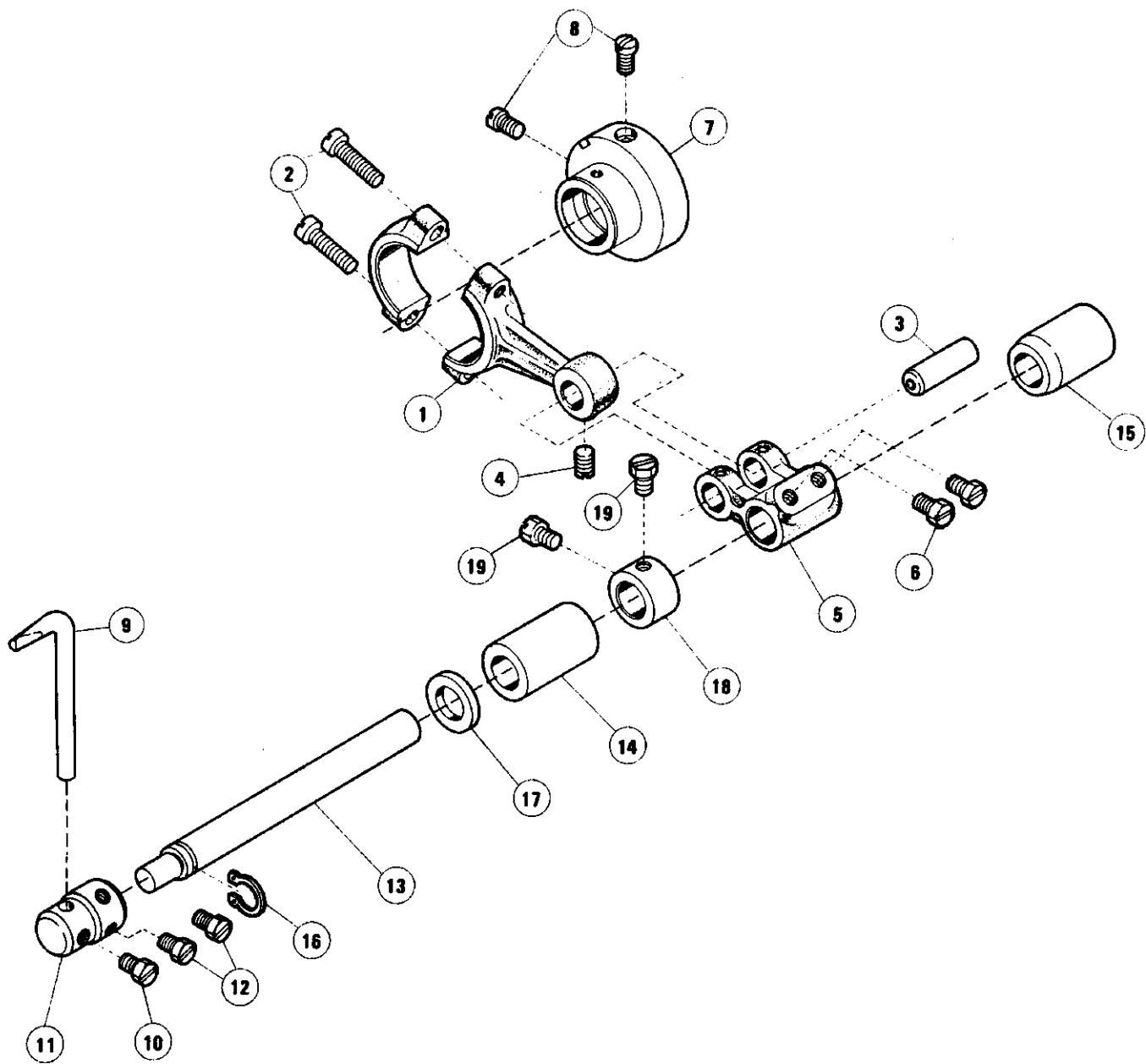
| REF. NO. | PART NO.  | メイヨウ              | NAME                  | QT. |
|----------|-----------|-------------------|-----------------------|-----|
| 1        | 206036    | ウツシク(ミキ)          | ARM SHAFT EXTENSION   | 1   |
| 2        | 206037    | ホールハアリック(ミキ)      | BALL BEARING (RIGHT)  | 1   |
| 3        | 206038    | ウツシク(ヒタリ)         | ARM SHAFT             | 1   |
| 4        | 206347    | ハランス ウェイト         | BALANCE WEIGHT        | 1   |
| 5        | 5060      | トメネシ/C8           | SCREW                 | 2   |
| 6        | 216031    | ハイクポンフ ホンタイ       | EXHAUST PUMP HOUSING  | 1   |
| 7        | 5385      | トメネシ/C10          | SCREW                 | 1   |
| 8        | 206041    | ニートルハアリック         | NEEDLE BEARING        | 1   |
| 9        | 206047    | カラー               | THRUST COLLAR         | 1   |
| 10       | 5312      | トメネシ/C10          | SCREW                 | 2   |
| 11       | 206048    | サカネ               | WASHER                | 1   |
| 12       | 206362    | スラスト ハアリック        | THRUST BEARING        | 1   |
| 13       | 206363    | スヘーサー(大イ)         | SPACER (LARGE)        | 1   |
| 14       | 206364    | スヘーサー(小イ)         | SPACER (SMALL)        | 1   |
| 15       | 206137    | カラー               | TIMING COLLAR         | 1   |
| 16       | 5312      | トメネシ/C10          | SCREW                 | 2   |
| 17       | 206043    | ホールハアリック(ヒタリ)(クミ) | BALL BEARING          | 1   |
| 18       | 5058      | トメネシ/C10          | SCREW                 | 1   |
| 19       | 2913-2    | トメネシ/C10          | SCREW                 | 1   |
| 20       | 206547    | モーション             | MOTION                | 1   |
| 21       | 5388      | トメネシ/C12          | SCREW                 | 2   |
| 22       | 206049    | ハルトキヤ(ウエ)         | ARM SHAFT BELT PULLEY | 1   |
| 23       | 5312      | トメネシ/C10          | SCREW                 | 6   |
| 24       | 206050    | タイミンク ハルト         | DRIVE BELT            | 1   |
| 25       | 206051-FD | ハンド ホイル           | HANDWHEEL             | 1   |
| 26       | 5050      | トメネシ/C9           | SCREW                 | 2   |
| 27       | 202523    | メイハン              | HANDWHEEL NAME PLATE  | 1   |
| 28       | 5214      | ヒラネシ/C7           | SCREW                 | 1   |



## 針棒機構

## NEEDLE DRIVE MECHANISM

| REF. NO. | PART NO. | NAME          | QT. |
|----------|----------|---------------|-----|
| 1        | 206056   | ハリホウ          | 1   |
| 2        | 206057   | ハリホウ イトミチ     | 1   |
| 3        | 5216B    | ヒラネシ/C8       | 1   |
| 4        | 206059A  | フツシユ(ウ)       | 1   |
| 5        | 1458     | トメネシ/C5       | 1   |
| 6        | 202176   | キユウヒモ         | 1   |
| 7        | 206524   | ラツチ           | 1   |
| 8        | 206061   | ハリホウクダキ       | 1   |
| 9        | 5325     | ヒラネシ/C5       | 1   |
| 10       | 216010   | フツシユ(シ)       | 1   |
| 11       | 1458     | トメネシ/C5       | 1   |
| 12       | 216014   | イトチヨウシタイ/ハリイト | 1   |
| 13       | 5292     | トメネシ/C3       | 2   |
| 14       | 192070   | コチヨウシ サラ      | 1   |
| 15       | 200205   | アツシユクハネ       | 1   |
| 16       | 9070-2   | タツツキネシ/W5     | 1   |
| 17       | XXXXXX   | ハリトメ          | 1   |
| 18       | XXXXXX   | ハリトメ          | 1   |
| 19       | 216015   | イトミチ/ハリトメ     | 1   |
| 20       | 5292     | トメネシ/C3       | 1   |
| 21       | UY128GAS | ハリ            | 3   |
| 22       | 5292     | トメネシ/C3       | 3   |
| 23       | 216012   | ハリホウ リンク      | 1   |
| 24       | 206648   | イキセンピン        | 1   |
| 25       | 206054   | ニートルハアリンク     | 1   |
| 26       | 5186     | ヒラネシ/C8       | 2   |
| 27       | 205097   | サカネ           | 1   |
| 28       | 5317     | サラネシ/C3       | 1   |
| 29       | 206063   | カクゴマ/ハリホウアンナイ | 1   |
| 30       | 216011   | ハリホウ アンナイピン   | 1   |
| 31       | 2903     | ヒラネシ/C7       | 1   |
| 32       | 5116     | ヒラネシ/C7       | 1   |
| 33       | 2903     | ヒラネシ/C7       | 1   |
| 34       | 206065   | フツツツト/ハリイタ    | 1   |
| 35       | 206066   | フツツツト(ホシタイ)   | 1   |
| 36       | 206067   | エイコウピン        | 2   |
| 37       | 5186     | ヒラネシ/C8       | 2   |
| 38       | XXXXXX   | ハリイタ          | 1   |
| 39       | 5373-HC  | サラネシ/C4       | 2   |
| 40       | MY1014   | ハリ            | 4   |

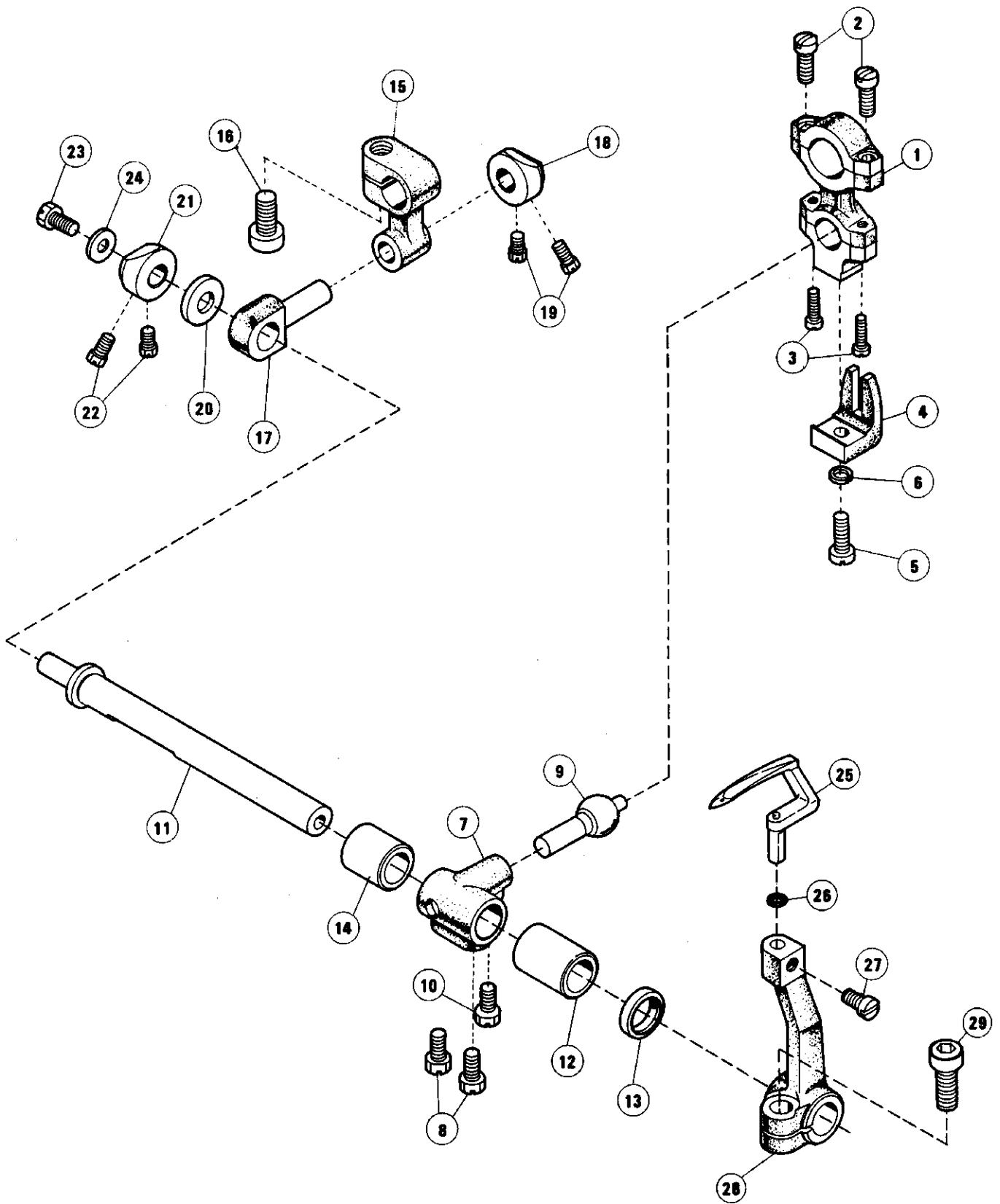




## 針受機構

## NEEDLE GUARD DRIVE MECHANISM

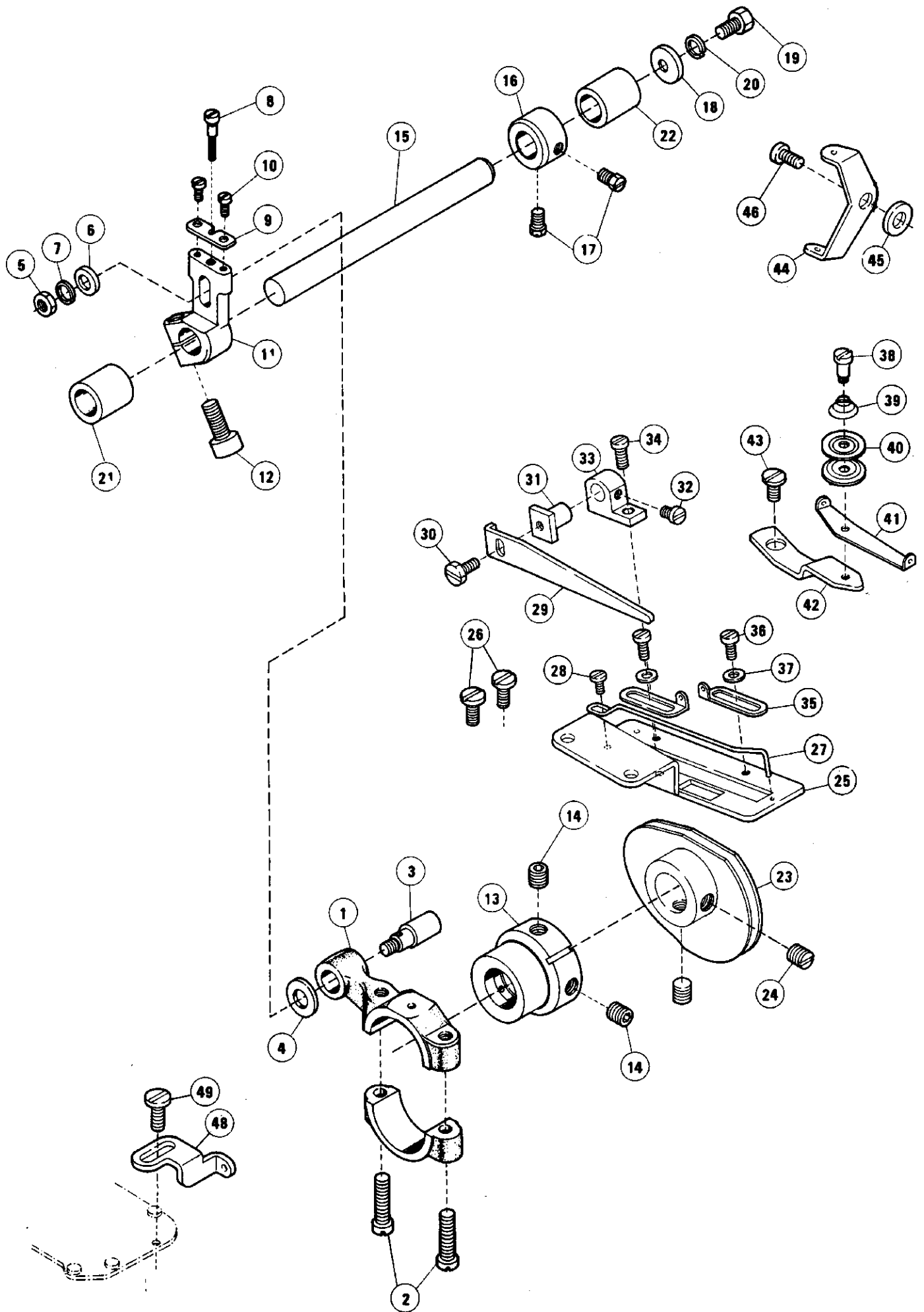
| REF. NO. | PART NO. | メイショウ       | NAME                     | QT. |
|----------|----------|-------------|--------------------------|-----|
| 1        | 206217   | ロツト*        | CONNECTION               | 1   |
| 2        | 2213-1   | ヒラネシ*/C5    | SCREW                    | 2   |
| 3        | 205495   | ハイコウピン      | PIN                      | 1   |
| 4        | 1458     | トメネシ*/C5    | SCREW                    | 1   |
| 5        | 206218   | クラック/ハリウケ   | CRANK/NEEDLE GUARD       | 1   |
| 6        | 5084     | ロツカクネシ*/C5  | SCREW                    | 2   |
| 7        | 206219   | エキセン        | ECCENTRIC                | 1   |
| 8        | 2237     | ヒラネシ*/C5    | SCREW                    | 2   |
| 9        | 216016   | ハリウケ        | NEEDLE GUARD             | 1   |
| 10       | 5084     | ロツカクネシ*/C5  | SCREW                    | 1   |
| 11       | 206221   | フアラケツト      | NEEDLE GUARD HOLDER      | 1   |
| 12       | 5084     | ロツカクネシ*/C5  | SCREW                    | 2   |
| 13       | 206222   | ハリウケ トリツケシク | NEEDLE GUARD DRIVE SHAFT | 1   |
| 14       | 201081A  | フツシユ(ヒタ*リ)  | BUSHING                  | 1   |
| 15       | 206223   | フツシユ(ミキ*)   | BUSHING                  | 1   |
| 16       | 206224   | トメワ         | RETAINING RING           | 1   |
| 17       | 206055   | サ*カ*ネ       | WASHER                   | 1   |
| 18       | 206225   | カラー         | THRUST COLLAR            | 1   |
| 19       | 5084     | ロツカクネシ*/C5  | SCREW                    | 2   |



ルーパー機構(1)

LOOPER MECHANISM(1)

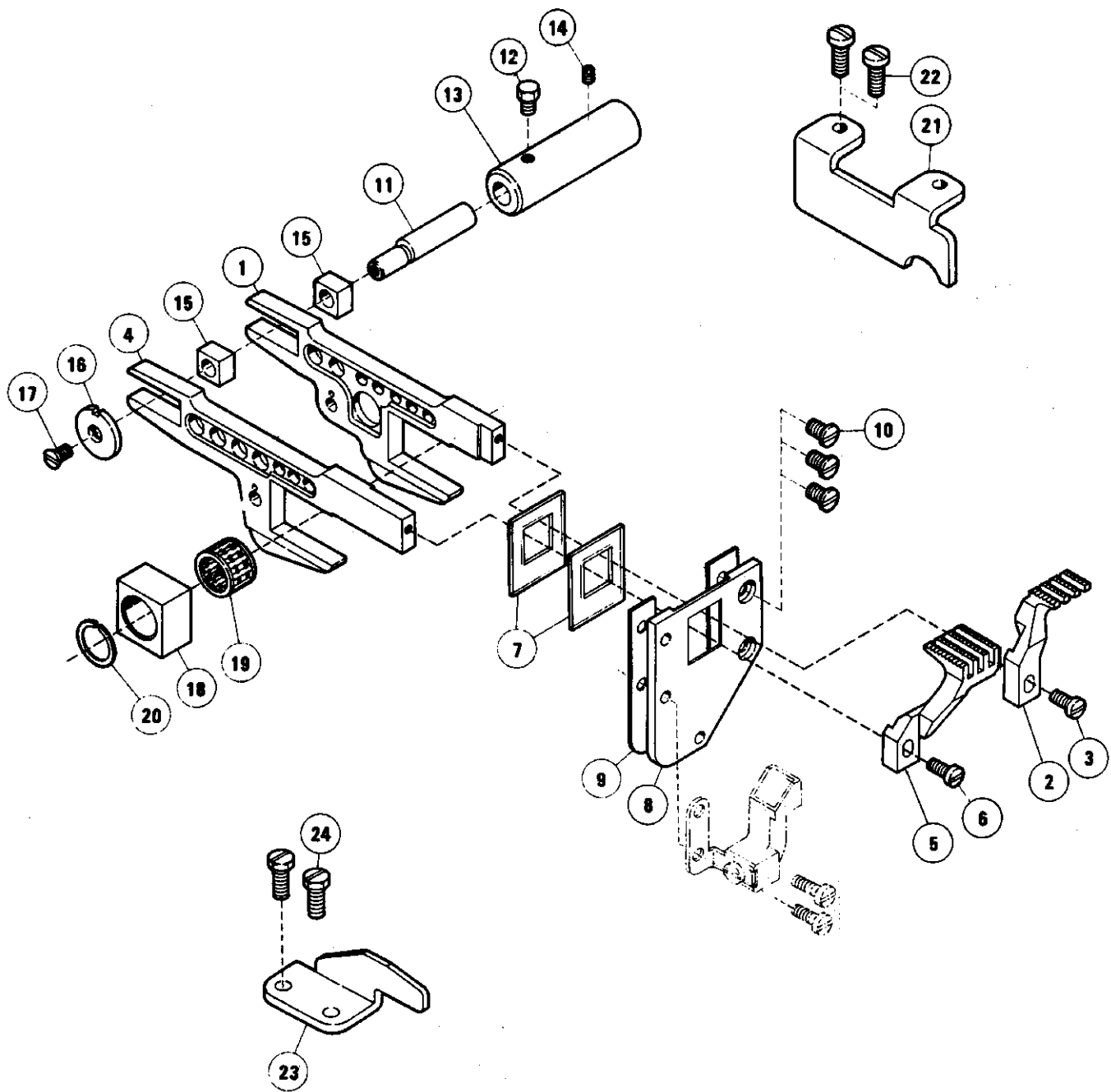
| REF. NO. | PART NO. | メイショウ                  | NAME                         | QT. |
|----------|----------|------------------------|------------------------------|-----|
| 1        | 206091   | ロツト* /ル-ハ°-フリ          | LOOPER DRIVE CONNECTION      | 1   |
| 2        | 5002     | ヒラネシ* /C5              | SCREW                        | 2   |
| 3        | 1170-1   | ヒラネシ* /C4              | SCREW                        | 2   |
| 4        | 201074A  | フレツメ                   | GUIDE/CONNECTION             | 1   |
| 5        | 1156     | ヒラネシ* /C5              | SCREW                        | 1   |
| 6        | 202286   | ハ*ネサ*カ*ネ               | WASHER                       | 1   |
| 7        | 206092   | クランク/ル-ハ°-フリ           | LOOPER DRIVE CRANK           | 1   |
| 8        | 5048     | ロツカクネシ* /C8            | SCREW                        | 2   |
| 9        | 201075   | ロツト* キユウ               | BALL STUD                    | 1   |
| 10       | 5048     | ロツカクネシ* /C8            | SCREW                        | 1   |
| 11       | 206093   | シ*ク/ル-ハ°-フリ            | LOOPER DRIVE SHAFT           | 1   |
| 12       | 204081   | フ*ツシユ(ヲイ)              | BUSHING                      | 1   |
| 13       | 204052A  | オイルシール                 | OIL SEAL                     | 1   |
| 14       | 206094   | フ*ツシユ(ウシロ)             | BUSHING                      | 1   |
| 15       | 206095   | クランク(ヒダ*リ) /ル-ハ°-セ*ツコ* | LOOPER AVOIDING CRANK (LEFT) | 1   |
| 16       | 5381     | ヒラネシ* /C10             | SCREW                        | 1   |
| 17       | 206096   | カクコ*フ/ル-ハ°-セ*ツコ*       | STUD                         | 1   |
| 18       | 206394   | カラ-                    | THRUST COLLAR                | 1   |
| 19       | 5084     | ロツカクネシ* /C5            | SCREW                        | 2   |
| 20       | 204091   | サ*カ*ネ                  | WASHER                       | 1   |
| 21       | 206394   | カラ-                    | THRUST COLLAR                | 1   |
| 22       | 5084     | ロツカクネシ* /C5            | SCREW                        | 2   |
| 23       | 2193     | ロツカクネシ* /C5            | SCREW                        | 1   |
| 24       | 201185   | サ*カ*ネ                  | WASHER                       | 1   |
| 25       | 216044   | ル-ハ°-                  | LOOPER                       | 1   |
| 26       | 206683   | サ*カ*ネ                  | LOOPER SPACER                | 1   |
| 27       | 2213     | ヒラネシ* /C5              | SCREW                        | 1   |
| 28       | 206098   | ル-ハ°-ダ*イ               | LOOPER LEVER                 | 1   |
| 29       | 5381     | ヒラネシ* /C10             | SCREW                        | 1   |



ルーバー機構(2)

LOOPER MECHANISM(2)

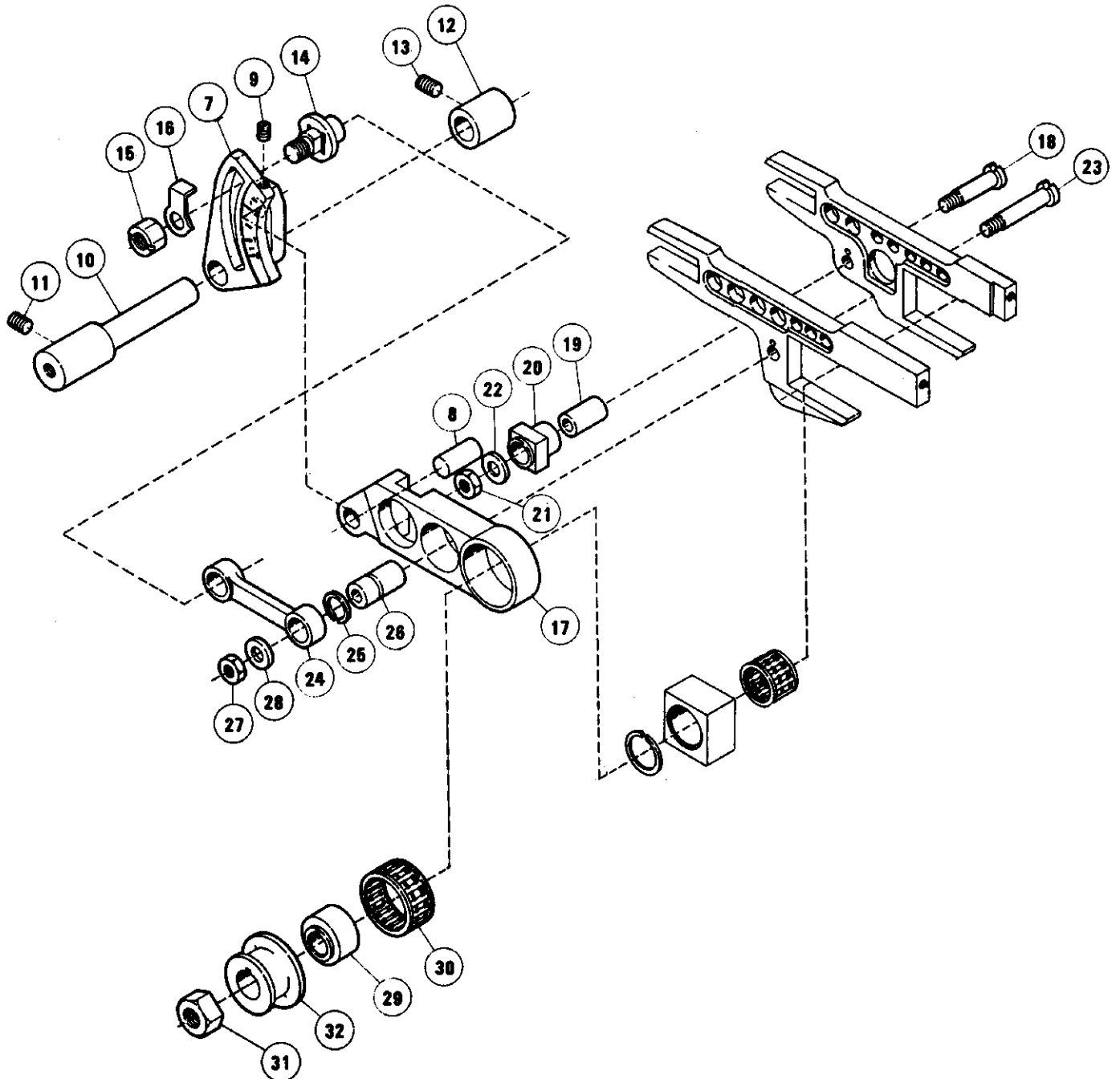
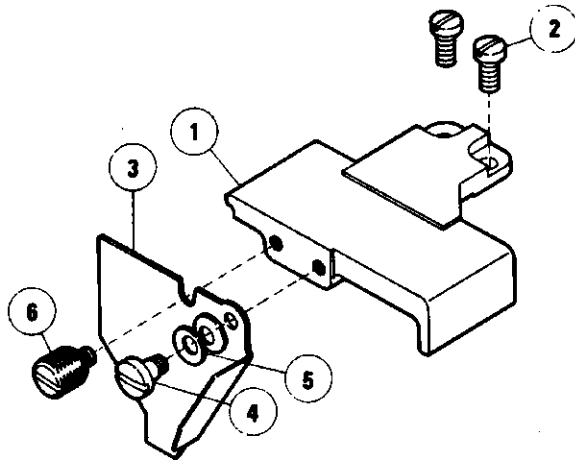
| REF. NO. | PART NO. | メイショウ                | NAME                        | QT. |
|----------|----------|----------------------|-----------------------------|-----|
| 1        | 206099   | ロツト/ル-ハ°-セ°ソコ*       | LOOPER AVOIDING CONNECTION  | 1   |
| 2        | 5233     | ヒラネシ°/C7             | SCREW                       | 2   |
| 3        | 208097   | ヒ°ソツキネシ°             | PIN                         | 1   |
| 4        | 204520   | サ°カ°ネ                | WASHER                      | 1   |
| 5        | 5104     | ロツカクナツト/C8           | NUT                         | 1   |
| 6        | 202433   | サ°カ°ネ                | WASHER                      | 1   |
| 7        | 204293   | ハ°ネサ°カ°ネ             | WASHER                      | 1   |
| 8        | 5333     | タ°ソツキネシ°/C1          | SCREW                       | 1   |
| 9        | 204518   | トメイダ                 | PLATE                       | 1   |
| 10       | 2922     | ヒラネシ°/C1             | SCREW                       | 2   |
| 11       | 204517   | クラソク(ミキ°)/ル-ハ°-セ°ソコ* | CRANK/LOOPER AVOIDING       | 1   |
| 12       | 5381     | ヒラネシ°/C10            | SCREW                       | 1   |
| 13       | 206100   | イキセソク/ル-ハ°-セ°ソコ*     | LOOPER AVOIDING ECCENTRIC   | 1   |
| 14       | 5385     | トメネシ°/C10            | SCREW                       | 2   |
| 15       | 206101   | シ°ク/ル-ハ°-セ°ソコ*       | LOOPER AVOIDING SHAFT       | 1   |
| 16       | 201056   | カラー                  | THRUST COLLAR               | 1   |
| 17       | 5084     | ロツカクネシ°/C5           | SCREW                       | 2   |
| 18       | 204107   | サ°カ°ネ                | THRUST WASHER               | 1   |
| 19       | 2193     | ロツカクネシ°/C5           | SCREW                       | 1   |
| 20       | 202286   | ハ°ネサ°カ°ネ             | WASHER                      | 1   |
| 21       | 206094   | フ°ツシユ(ヒタ°リ)          | BUSHING                     | 1   |
| 22       | 206102   | フ°ツシユ(ミキ°)           | BUSHING                     | 1   |
| 23       | 216037   | イトクリ(クミ)/ル-ハ°-       | LOOPER THREAD TAKEUP        | 1   |
| 24       | 2022     | トメネシ°/C10            | SCREW                       | 2   |
| 25       | 216038   | イトクリタ°イ/ル-ハ°-        | LOOPER THREAD GUIDE BRACKET | 1   |
| 26       | 5117     | ヒラネシ°/C5             | SCREW                       | 2   |
| 27       | 206108   | イトウケ                 | THREAD GUIDE WIRE           | 1   |
| 28       | 5141     | ヒラネシ°/C1             | SCREW                       | 1   |
| 29       | 206109   | アソナイ/イトクリ            | FINGER                      | 1   |
| 30       | 5088     | ロツカクネシ°/C4           | SCREW                       | 1   |
| 31       | 206110   | トリツケシ°ク              | FINGER SUPPORT              | 1   |
| 32       | 1234     | ヒラネシ°/C4             | SCREW                       | 1   |
| 33       | 201605   | フ°ラケツト               | BRACKET                     | 1   |
| 34       | 1196     | ヒラネシ°/C3             | SCREW                       | 1   |
| 35       | 206111   | イトミチ                 | EYELET                      | 2   |
| 36       | 1186     | ヒラネシ°/C3             | SCREW                       | 2   |
| 37       | 202875   | サ°カ°ネ                | WASHER                      | 2   |
| 38       | 5387     | タ°ソツキネシ°/C3          | SCREW                       | 1   |
| 39       | 137109   | アツシユクハ°ネ             | TENSION SPRING              | 1   |
| 40       | 137108   | チヨウシサ°ラ              | TENSION DISC                | 2   |
| 41       | 206183   | イトミチ                 | LOOPER THREAD GUIDE         | 1   |
| 42       | 216042   | フ°ラケツト               | BRACKET                     | 1   |
| 43       | 5113     | ヒラネシ°                | SCREW                       | 1   |
| 44       | 235040   | イトミチ                 | THREAD GUIDE                | 1   |
| 45       | 206662   | サ°カ°ネ                | WASHER                      | 1   |
| 46       | 5092     | ヒラネシ°                | SCREW                       | 1   |
| 47       | 216041   | イトミチ                 | THREAD GUIDE                | 1   |
| 48       | 5345     | ヒラネシ°                | SCREW                       | 1   |



## 送り機構(1)

## FEED MECHANISM (1)

| REF. NO. | PART NO. | NAME   | QT.                    |   |
|----------|----------|--|------------------------|---|
|          |          | メイヨウ   |                        |   |
| 1        | 206116   | シユオクリタ <sup>イ</sup> (クミ)   | MAIN FEED BAR          | 1 |
| 2        | 216047   | シユオクリハ <sup>ク</sup>  | MAIN FEED DOG          | 1 |
| 3        | 1175-2   | ヒラネシ <sup>ク</sup> /C4  | SCREW                  | 1 |
| 4        | 206117   | サト <sup>ク</sup> ウオクリタ <sup>イ</sup> (クミ)                          | DIFF. FEED BAR         | 1 |
| 5        | 216048   | サト <sup>ク</sup> ウオクリハ <sup>ク</sup>                               | DIFF. FEED DOG         | 1 |
| 6        | 1175-2   | ヒラネシ <sup>ク</sup> /C4  | SCREW                  | 1 |
| 7        | 206133   | ア <sup>ク</sup> ラヨク/オクリタ <sup>イ</sup>                             | OIL SHIELD             | 2 |
| 8        | 206134   | ア <sup>ク</sup> ラケツト  | OIL SHIELD PLATE       | 1 |
| 9        | 206135   | カ <sup>ク</sup> スケツト  | GASKET                 | 1 |
| 10       | 5091     | ヒラネシ <sup>ク</sup> /C5  | SCREW                  | 3 |
| 11       | 204128A  | タ <sup>ク</sup> ツキヒ <sup>ク</sup>                                  | PIN                    | 1 |
| 12       | 5084     | ロツカクネシ <sup>ク</sup> /C5  | SCREW                  | 1 |
| 13       | 204129A  | シ <sup>ク</sup> ウ/オクリタ <sup>イ</sup> アイソナイ                         | BUSHING/FEED BAR GUIDE | 1 |
| 14       | 1458     | トメネシ <sup>ク</sup> /C5  | SCREW                  | 1 |
| 15       | 201107   | カクコ <sup>ク</sup> ア/オクリタ <sup>イ</sup> アイソナイ                       | BLOCK/FEED BAR GUIDE   | 2 |
| 16       | 204439A  | サ <sup>ク</sup> カ <sup>ク</sup> ネ                                  | WASHER                 | 1 |
| 17       | 5317     | サ <sup>ク</sup> ラネシ <sup>ク</sup> /C3                              | SCREW                  | 1 |
| 18       | 206127   | カクコ <sup>ク</sup> ア/オクリシ <sup>ク</sup> ヨウケ <sup>ク</sup>            | FEED BAR LIFT BLOCK    | 1 |
| 19       | 206128   | ニート <sup>ク</sup> ル <sup>ク</sup> ハ <sup>ク</sup> アリソク <sup>ク</sup> | NEEDLE BEARING         | 1 |
| 20       | 206129   | トメワ  | STOP RING              | 1 |
| 21       | 206130   | アソナイ(ミキ <sup>ク</sup> )/オクリタ <sup>イ</sup>                         | FEED BAR GUIDE (RIGHT) | 1 |
| 22       | 5117     | ヒラネシ <sup>ク</sup> /C5  | SCREW                  | 2 |
| 23       | 206589   | アソナイ(シタ <sup>ク</sup> )/オクリタ <sup>イ</sup>                         | FEED BAR GUIDE (LOWER) | 1 |
| 24       | 2193     | ロツカクネシ <sup>ク</sup> /C5  | SCREW                  | 2 |

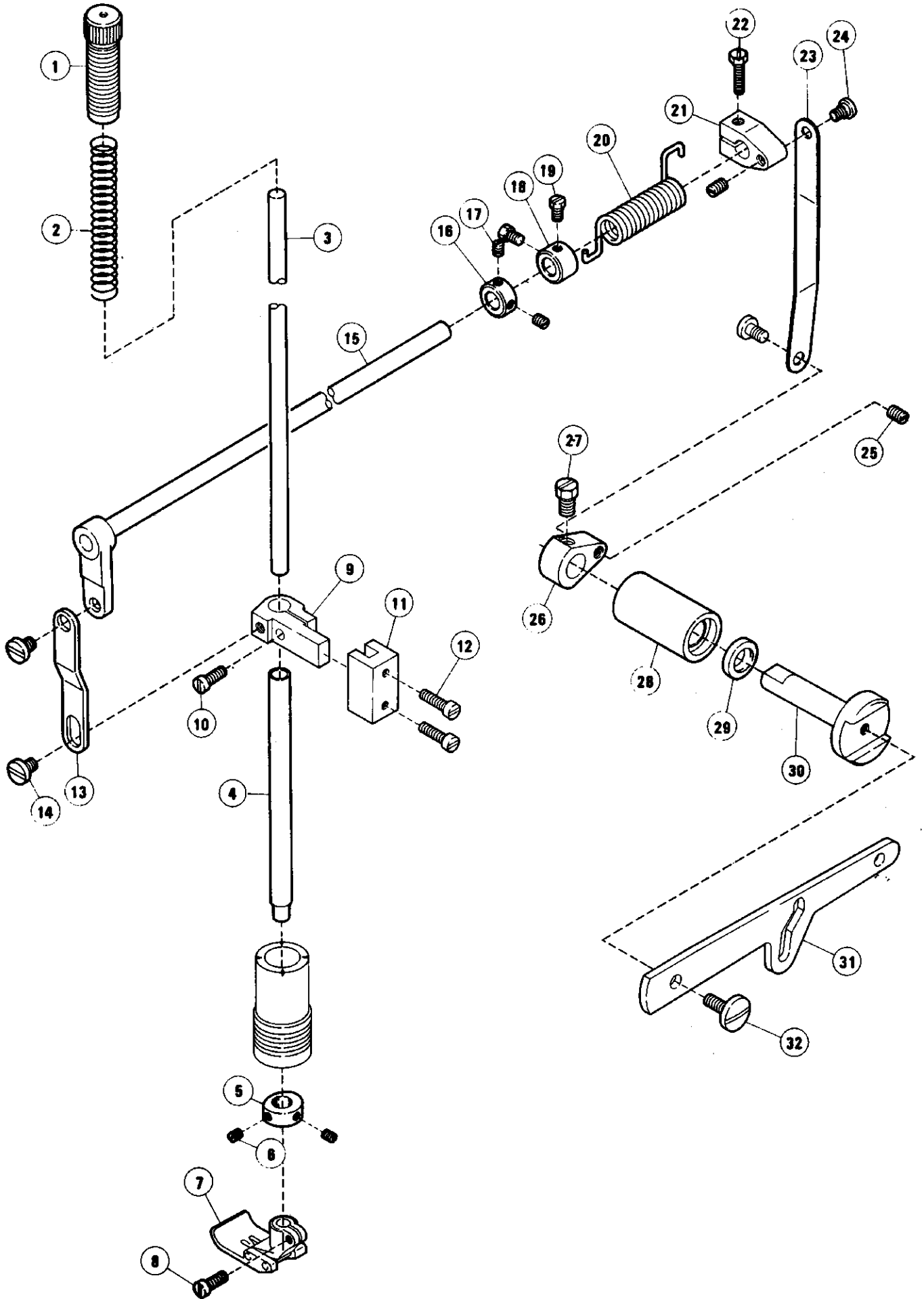




## 送り機構(2)

## FEED MECHANISM(2)

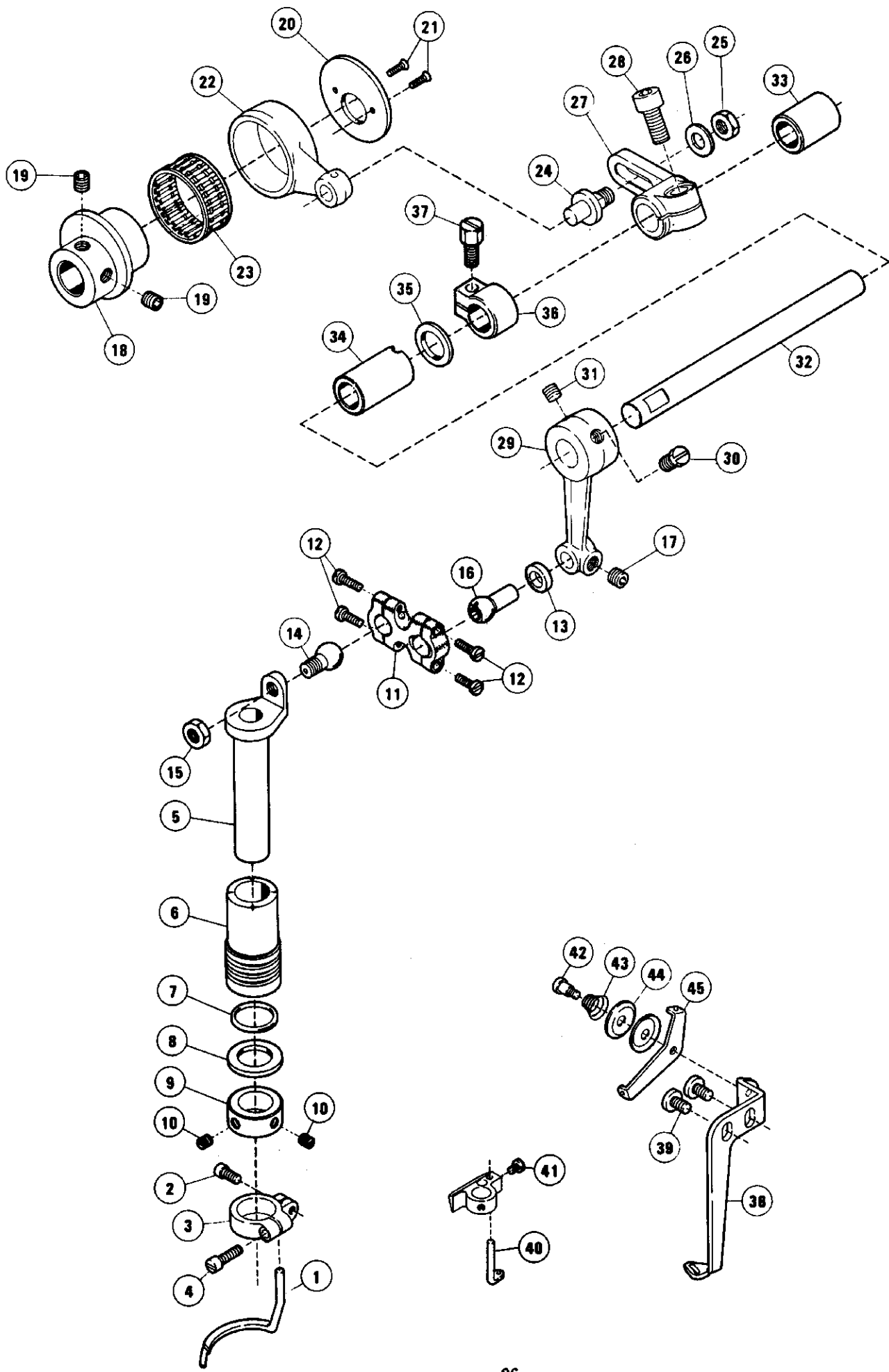
| REF. NO. | PART NO. | メキシコ            | NAME                  | QT. |
|----------|----------|-----------------|-----------------------|-----|
| 1        | 206574   | アソナイ(ヒタリ)/オクリタイ | FEED BAR GUIDE (LEFT) | 1   |
| 2        | 5117     | ヒラネシ/C5         | SCREW                 | 2   |
| 3        | 206575   | アソラヨケ/オクリリンク    | OIL SHIELD            | 1   |
| 4        | 5184     | タソツキネシ/C5       | SCREW                 | 1   |
| 5        | 201191   | ワシカネ            | WASHER                | 2   |
| 6        | 5454     | タソツキネシ/C5       | SCREW                 | 1   |
| 7        | 206568   | クランク/サソウオクリ     | DIFF. FEED CRANK      | 1   |
| 8        | 206569   | ハイコウピン          | CRANK PIN             | 1   |
| 9        | 5146     | トメネシ/C4         | SCREW                 | 1   |
| 10       | 206570   | シャフト            | SHAFT                 | 1   |
| 11       | 1458     | トメネシ/C5         | SCREW                 | 1   |
| 12       | 206571   | ワシカネ            | BUSHING               | 1   |
| 13       | 1458     | トメネシ/C5         | SCREW                 | 1   |
| 14       | 206572   | タソツキピン          | PIN                   | 1   |
| 15       | 5455     | ワシカネ/C8         | NUT                   | 1   |
| 16       | 206573   | ワシカネ            | WASHER                | 1   |
| 17       | 206562   | リンク/シユオクリ       | MAIN FEED LINK        | 1   |
| 18       | 206120   | タソツキネシ          | SCREW                 | 1   |
| 19       | 206119   | ワシカネ            | PIN-BUSHING           | 1   |
| 20       | 206563   | カクコソ/オクリセソコ     | FEED BAR GUIDE BLOCK  | 1   |
| 21       | 3044     | ワシカネ/C5         | NUT                   | 1   |
| 22       | 200098   | ワシカネ            | WASHER                | 1   |
| 23       | 206123   | ヒソツキネシ          | SCREW                 | 1   |
| 24       | 206564   | リンク/サソウオクリ      | DIFF. FEED LINK       | 1   |
| 25       | 206565   | トメワ             | RETAINING RING        | 1   |
| 26       | 206566   | ワシカネ            | PIN-BUSHING           | 1   |
| 27       | 3044     | ワシカネ/C5         | NUT                   | 1   |
| 28       | 200098   | ワシカネ            | WASHER                | 1   |
| 29       | XXXXXX   | オクリエキセン         | FEED ECCENTRIC        | 1   |
| 30       | 206125   | ニソトルハアリソコ       | NEEDLE BEARING        | 1   |
| 31       | 5213     | ワシカネ/C12        | NUT                   | 1   |
| 32       | 206567   | ワシカネ            | WASHER                | 1   |



押工機構

PRESSER FOOT MECHANISM

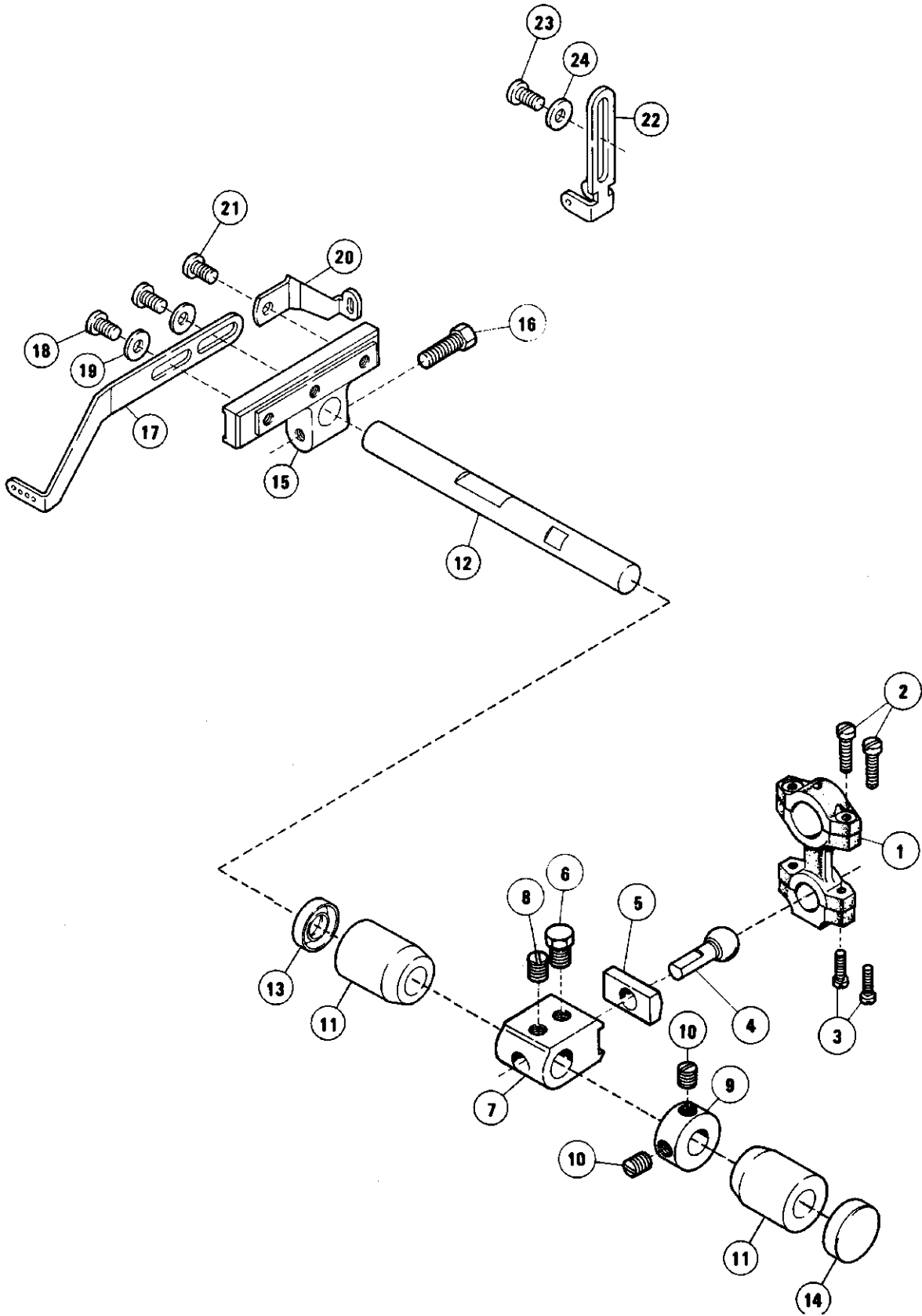
| REF. NO. | PART NO. | メキシコ               | NAME                  | QT. |
|----------|----------|--------------------|-----------------------|-----|
| 1        | 206144   | チヨウセツネシ*           | THUMB SCREW           | 1   |
| 2        | 206143   | アツシユクハ*ネ           | SPRING                | 1   |
| 3        | 206656   | アンナイシ*ク            | POST                  | 1   |
| 4        | 206138   | オサイホ*ウ             | PRESSER BAR           | 1   |
| 5        | 206652   | カラ-                | COLLAR                | 1   |
| 6        | 5146     | トメネシ*/C4           | SCREW                 | 2   |
| 7        | XXXXXX   | オサイ(クミ)            | PRESSER FOOT COMPLETE | 1   |
| 8        | 1170-3   | ヒラネシ*/C4           | SCREW                 | 1   |
| 9        | 206139   | オサイホ*ウ タ*キ         | PRESSER BAR CLAMP     | 1   |
| 10       | 5118     | ヒラネシ*/C5           | SCREW                 | 1   |
| 11       | 206140   | アンナイ/オサイホ*ウ        | GUIDE BLOCK           | 1   |
| 12       | 2213-1   | ヒラネシ*/C5           | SCREW                 | 2   |
| 13       | 206157   | レンクツイタ/オサイホ*ウアケ*   | LINK                  | 1   |
| 14       | 5386     | タ*ツツキネシ*/C7        | SCREW                 | 2   |
| 15       | 206151   | クランクシ*ク(クミ)        | FOOT LIFT LEVER SHAFT | 1   |
| 16       | 201665   | カラ-                | COLLAR                | 1   |
| 17       | 1457     | トメネシ*/C5           | SCREW                 | 2   |
| 18       | 206156   | カラ-                | COLLAR                | 1   |
| 19       | 5084     | ロツカクネシ*/C5         | SCREW                 | 2   |
| 20       | 206155   | ネシ*リハ*ネ            | SPRING                | 1   |
| 21       | 206149   | クランク(ウイ)/オサイ アシアケ* | BELL CRANK            | 1   |
| 22       | 5504     | ロツカクネシ*/C5         | SCREW                 | 1   |
| 23       | 206150   | レンクツイタ/オサイ アシアケ*   | BELL CRANK LINK       | 1   |
| 24       | 5184     | タ*ツツキネシ*/C5        | SCREW                 | 2   |
| 25       | 1458     | トメネシ*/C5           | SCREW                 | 2   |
| 26       | 206148   | クランク(シタ)/オサイ アシアケ* | BELL CRANK            | 1   |
| 27       | 2022-4   | ロツカクネシ*/C10        | SCREW                 | 1   |
| 28       | 206591   | フ*ツシユ              | BUSHING               | 1   |
| 29       | 204052A  | オイルシール             | OIL SEAL              | 1   |
| 30       | 206146   | シ*ク/オサイ アシアケ*      | FOOT LIFT LEVER SHANK | 1   |
| 31       | 206145   | オサイ アシアケ*          | FOOT LIFT LEVER       | 1   |
| 32       | 2948     | ヒラネシ*/C7           | SCREW                 | 1   |



## 飾り振り機構

## SPREADER MECHANISM

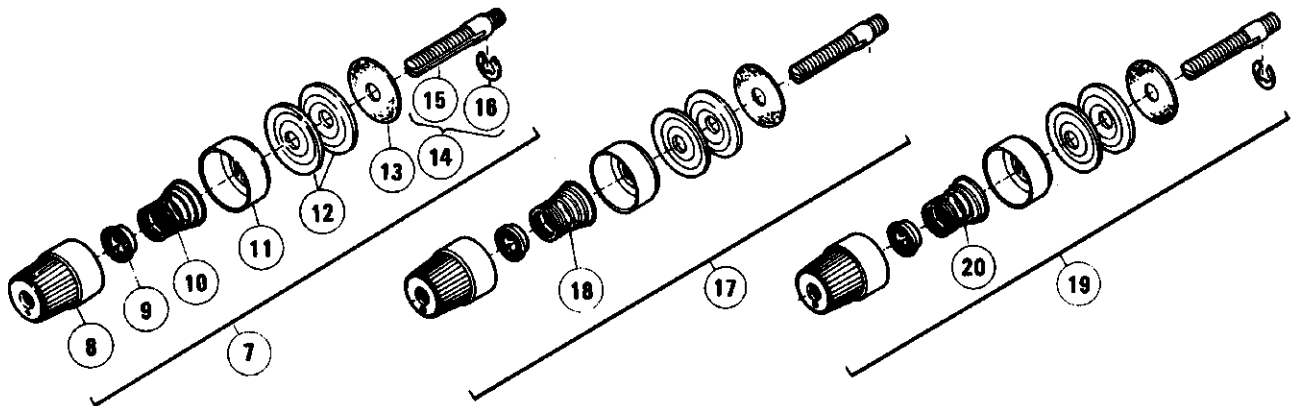
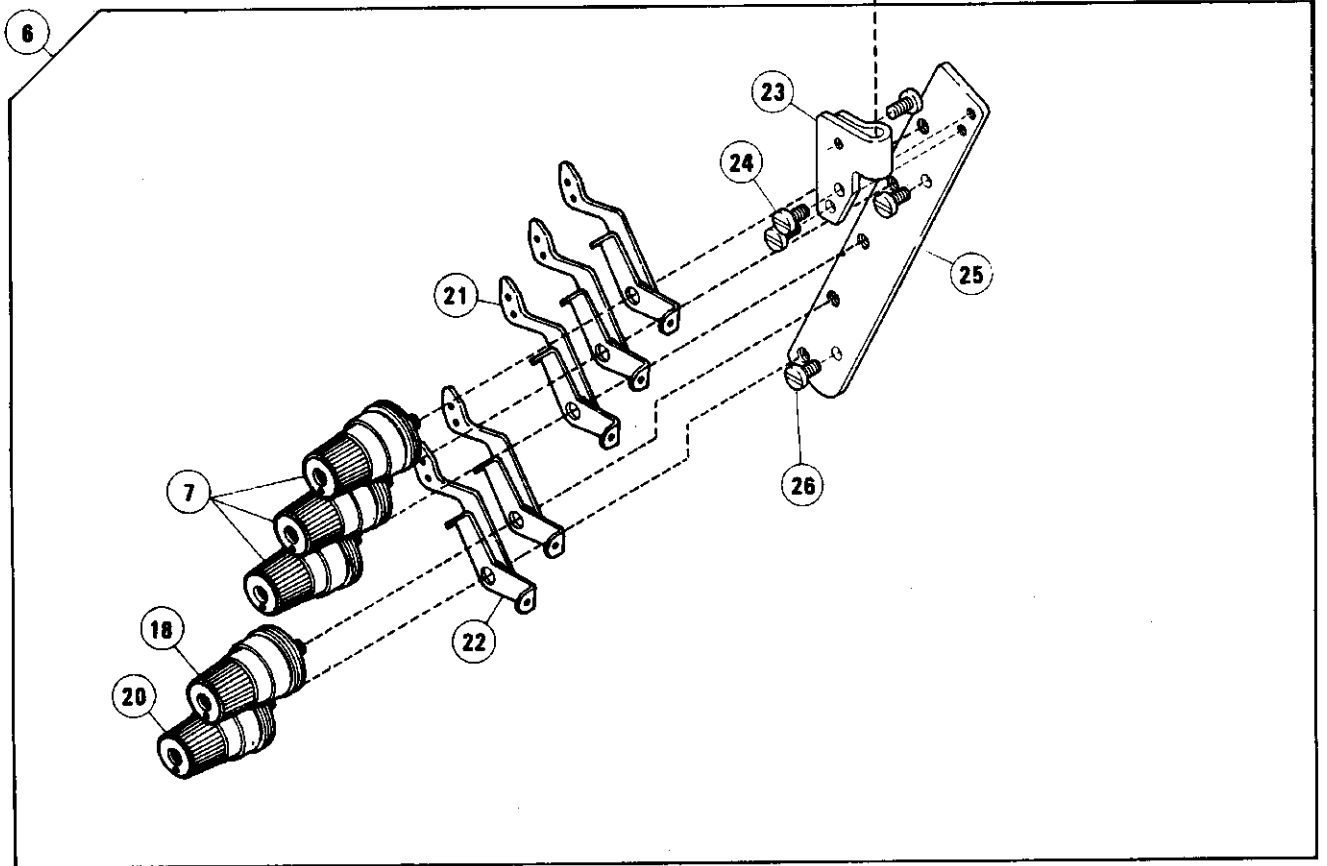
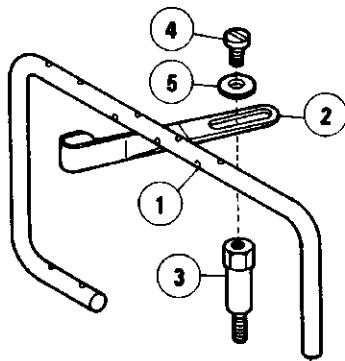
| REF. NO. | PART NO. | メイヨウ            | NAME                      | QT. |
|----------|----------|-----------------|---------------------------|-----|
| 1        | 216023   | カサリ フリ          | SPREADER                  | 1   |
| 2        | 2924     | ヒラネシ/C4         | SCREW                     | 1   |
| 3        | 216022   | カサリフリ タイ        | SPREADER HOLDER           | 1   |
| 4        | 1170     | ヒラネシ/C4         | SCREW                     | 1   |
| 5        | 216021   | カサリ フリタイシク      | SPREADER HOLDER CARRIER   | 1   |
| 6        | 206161   | フツシユ            | BUSHING                   | 1   |
| 7        | 206162   | オオリク            | O RING                    | 1   |
| 8        | 206163   | サカネ             | THRUST WASHER             | 1   |
| 9        | 206164   | カラ              | THRUST COLLAR             | 1   |
| 10       | 1457     | トメネシ/C5         | SCREW                     | 2   |
| 11       | 216020   | ロツト/カサリフリ レントウ  | CONNECTION/SPREADER DRIVE | 1   |
| 12       | 1174     | ヒラネシ/C4         | SCREW                     | 4   |
| 13       | 206166   | フレツメ            | ROCK STOP                 | 1   |
| 14       | 206167   | ロツトキユウ(7E)      | BALL STUD                 | 1   |
| 15       | 5020     | ロツカクナツ/C10      | NUT                       | 1   |
| 16       | 206168   | ロツトキユウ(ウシロ)     | BALL STUD                 | 1   |
| 17       | 5312     | トメネシ/C10        | SCREW                     | 1   |
| 18       | 206169   | カサリフリ イキセツ      | SPREADER DRIVE ECCENTRIC  | 1   |
| 19       | 5312     | トメネシ/C10        | SCREW                     | 2   |
| 20       | 206170   | スハ-サー           | SPACER                    | 1   |
| 21       | 5224     | サラネシ/C1         | SCREW                     | 2   |
| 22       | 216017   | ロツト/カサリ フリ      | SPREADER DRIVE LINK       | 1   |
| 23       | 206172   | ニ-トルハアリク        | NEEDLE BEARING            | 1   |
| 24       | 206173   | タツキヒツ           | PIN                       | 1   |
| 25       | 3018     | ロツカクナツ/C9       | NUT                       | 1   |
| 26       | 204520   | サカネ             | WASHER                    | 1   |
| 27       | 216018   | クランク(ミキ)/カサリフリ  | SPREADER DRIVE CRANK      | 1   |
| 28       | 5381     | ヒラネシ/C10        | SCREW                     | 1   |
| 29       | 216019   | クランク(ヒタリ)/カサリフリ | SPREADER DRIVE ARM        | 1   |
| 30       | 5318     | ロツカクネシ/C10      | SCREW                     | 1   |
| 31       | 5312     | トメネシ/C10        | SCREW                     | 1   |
| 32       | 206176   | シク/カサリフリ        | SPREADER DRIVE SHAFT      | 1   |
| 33       | 206177   | フツシユ(ミキ)        | BUSHING                   | 1   |
| 34       | 206178   | フツシユ(ヒタリ)       | BUSHING                   | 1   |
| 35       | 206180   | サカネ             | THRUST WASHER             | 1   |
| 36       | 206181   | カラ              | THRUST COLLAR             | 1   |
| 37       | 5001     | ロツカクネシ/C7       | SCREW                     | 1   |
| 38       | 216024   | カサリイト アンナイ      | SPREADER THREAD GUIDE     | 1   |
| 39       | 4009-1   | ヒラネシ/C5         | SCREW                     | 2   |
| 40       | 206655   | イトミチ            | THREAD GUIDE WIRE         | 1   |
| 41       | 1231     | ヒラネシ/C1         | SCREW                     | 1   |
| 42       | 5387     | タツキネシ/C3        | SCREW                     | 1   |
| 43       | 137109   | アツシユクハネ         | TENSION SPRING            | 1   |
| 44       | 137108   | チヨウシサラ          | TENSION DISC              | 2   |
| 45       | 206183   | イトミチ            | LOOPER THREAD GUIDE       | 1   |



## 糸繰り機構

## THREAD CONTROL MECHANISM

| REF. NO. | PART NO. | メキシコ                            | NAME                      | QT. |
|----------|----------|---------------------------------|---------------------------|-----|
| 1        | 206187   | ロツト <sup>*</sup> /イトクリ          | THREAD TAKEUP CONNECTION  | 1   |
| 2        | 5002     | ヒラネシ <sup>*</sup> /C5           | SCREW                     | 2   |
| 3        | 1170-1   | ヒラネシ <sup>*</sup> /C4           | SCREW                     | 2   |
| 4        | 206188   | ロツト <sup>*</sup> キユウ/イトクリ       | BALL STUD                 | 1   |
| 5        | 206189A  | フリト <sup>*</sup> メ              | CONNECTION GUIDE          | 1   |
| 6        | 5318     | ロツカクネシ <sup>*</sup> /C10        | SCREW                     | 1   |
| 7        | 216025   | クラック/イトクリ                       | SHAFT CRANK               | 1   |
| 8        | 2022     | トメネシ <sup>*</sup> /C10          | SCREW                     | 1   |
| 9        | 201029   | カラー                             | COLLAR                    | 1   |
| 10       | 1458     | トメネシ <sup>*</sup> /C5           | SCREW                     | 2   |
| 11       | 206192   | ブッシュ                            | BUSHING                   | 2   |
| 12       | 206191   | シク/イトクリ                         | THREAD TAKEUP DRIVE SHAFT | 1   |
| 13       | 206193   | オイルシール                          | OIL SEAL                  | 1   |
| 14       | 206195   | セツ                              | BUSHING COLLAR            | 1   |
| 15       | 216026   | レバ <sup>*</sup> -/イトクリ          | ROCKER/THREAD TAKEUP      | 1   |
| 16       | 5276     | ロツカクネシ <sup>*</sup> /C7         | SCREW                     | 1   |
| 17       | 216027   | ハリイトクリ                          | NEEDLE THREAD TAKEUP      | 1   |
| 18       | 5116     | ヒラネシ <sup>*</sup> /C7           | SCREW                     | 2   |
| 19       | 137142   | サ <sup>*</sup> カ <sup>*</sup> ネ | WASHER                    | 2   |
| 20       | 216028   | カサ <sup>*</sup> リ イトクリ          | SPREADER THREAD TAKEUP    | 1   |
| 21       | 5116     | ヒラネシ <sup>*</sup> /C7           | SCREW                     | 1   |
| 22       | 206199   | イトミチ/カサ <sup>*</sup> リイト        | SPREADER THREAD GUIDE     | 1   |
| 23       | 4009-1   | ヒラネシ <sup>*</sup> /C5           | SCREW                     | 1   |
| 24       | 200098   | サ <sup>*</sup> カ <sup>*</sup> ネ | WASHER                    | 1   |

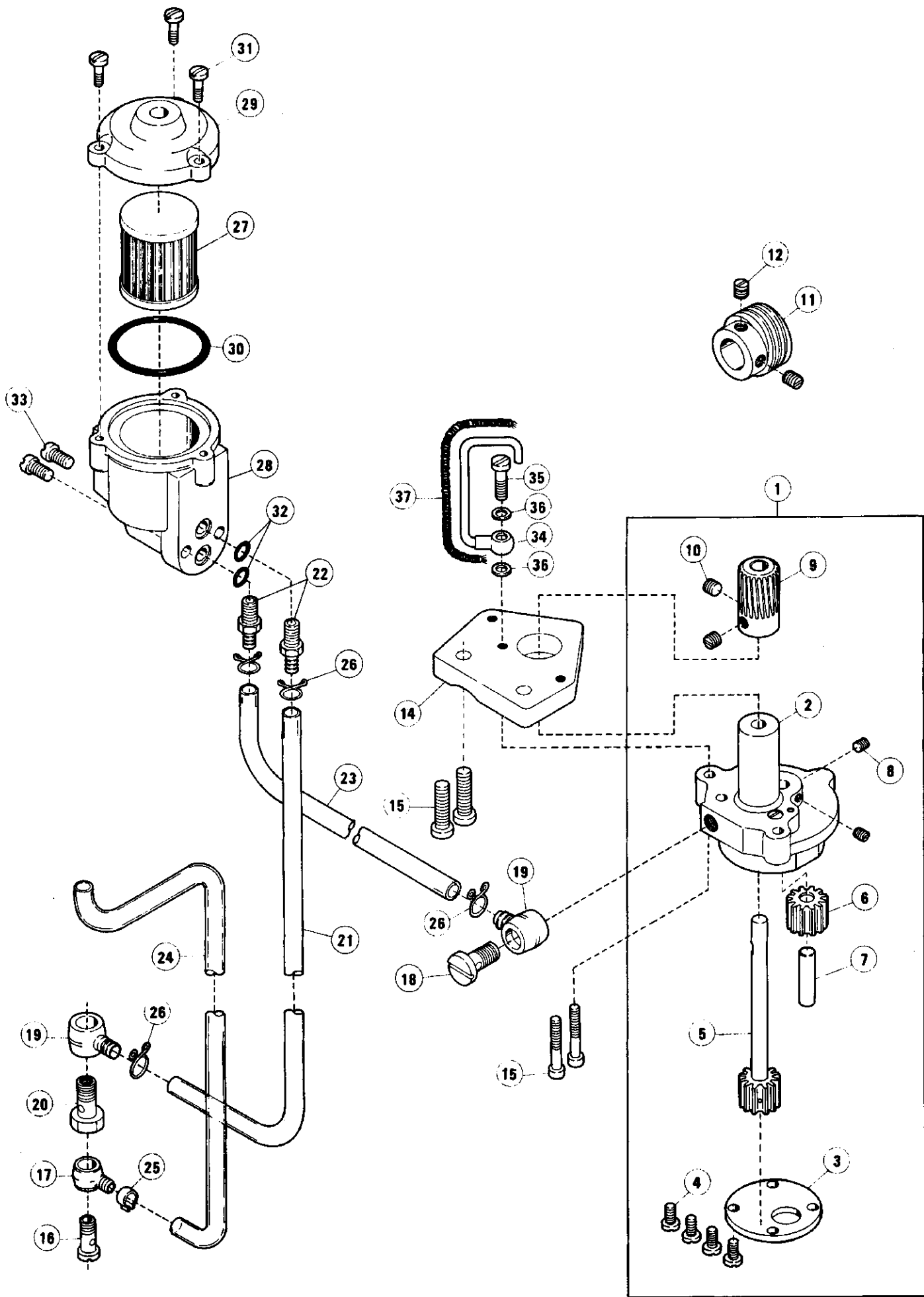




## 糸調子機構(1)

## THREAD TENSION MECHANISM(1)

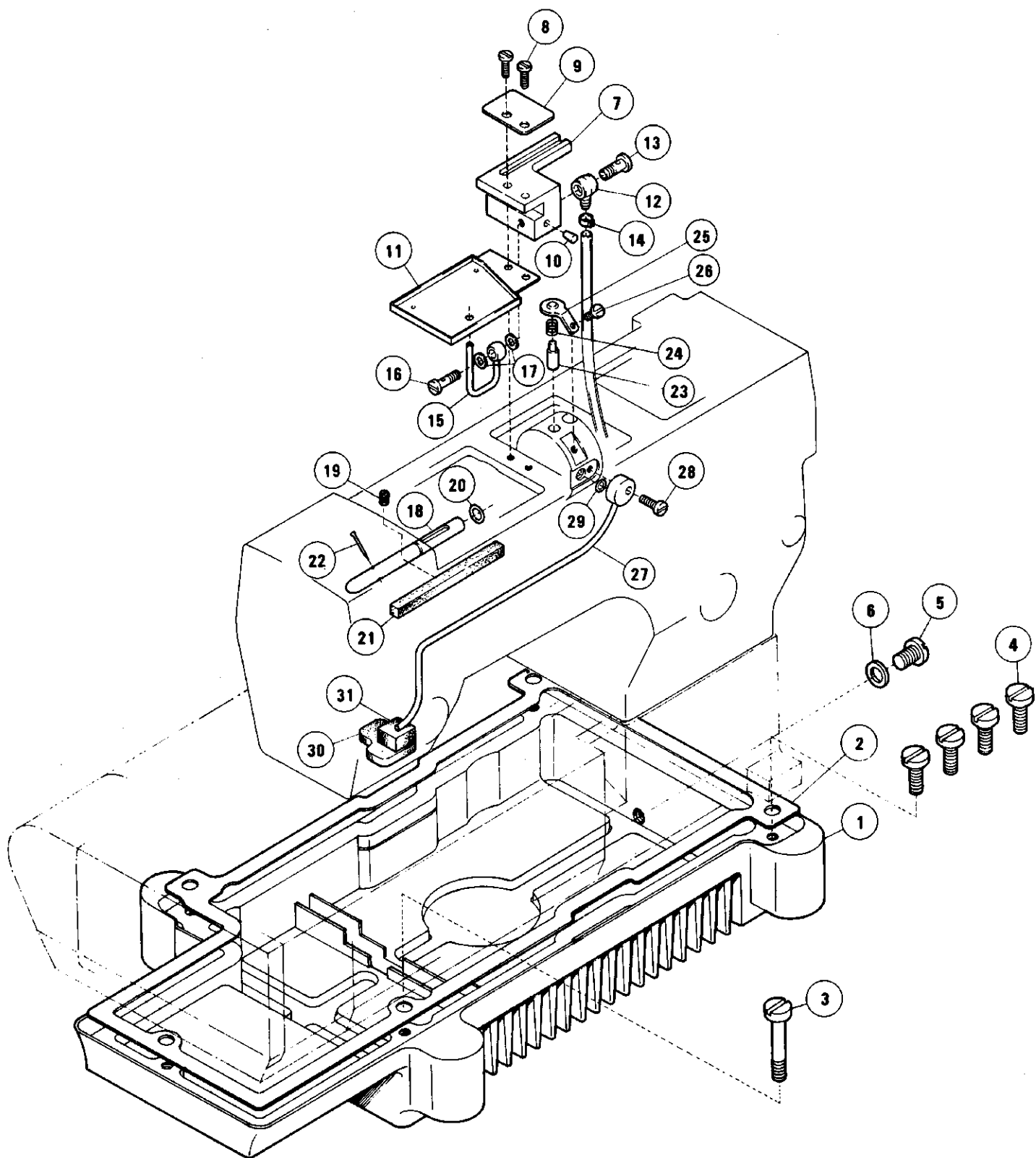
| REF. NO. | PART NO. | メイショウ                                  | NAME                          | QT. |
|----------|----------|--|-------------------------------|-----|
| 1        | 207116   | イトミチホ <sup>ウ</sup>                     | THREAD GUIDE BAR              | 1   |
| 2        | 207357   | フレト <sup>メ</sup>                       | GUIDE                         | 1   |
| 3        | 207408   | タ <sup>ウツキネシ</sup> /C5                 | SCREW                         | 1   |
| 4        | 5117     | ヒラネシ <sup>ウ</sup> /C5                  | SCREW                         | 1   |
| 5        | 200098   | サ <sup>カ</sup> ネ                       | WASHER                        | 1   |
| 6        | 216040   | イトチヨウシ <sup>ウ</sup> イ(クミ)              | THREAD GUIDE COMPLETE         | 1   |
| 7        | 207110   | イトチヨウシ(クミ)( <sup>キヨウ</sup> )           | TENSION NUT COMPLETE (HEAVY)  | 3   |
| 8        | 208447   | チヨウシナツト                                | POST NUT                      | 3   |
| 9        | 208448   | トメ <sup>ハ</sup> イ <sup>フ</sup>         | SPRING BUSHING                | 3   |
| 10       | 201037   | アツシユク <sup>ハ</sup> ネ( <sup>キヨウ</sup> ) | TENSION SPRING (HEAVY)        | 3   |
| 11       | 306359   | ウカサ <sup>ラ</sup>                       | CUP                           | 3   |
| 12       | 210319   | チヨウシサ <sup>ラ</sup>                     | DISC                          | 6   |
| 13       | 208449   | フェルト                                   | FELT                          | 9   |
| 14       | 306306   | イトチヨウシホ <sup>ウ</sup> (クミ)              | POST COMPLETE                 | 3   |
| 15       | 306307   | イトチヨウシホ <sup>ウ</sup>                   | POST                          | 3   |
| 16       | 200983   | トメ <sup>ワ</sup>                        | RING                          | 3   |
| 17       | 207111   | イトチヨウシクミ(チユウ)                          | TENSION NUT COMPLETE (MEDIUM) | 1   |
| 18       | 201086   | アツシユク <sup>ハ</sup> ネ(チユウ)              | TENSION SPRING (MEDIUM)       | 1   |
| 19       | 207112   | イトチヨウシクミ(シ <sup>ヤク</sup> )             | TENSION NUT COMPLETE (LIGHT)  | 1   |
| 20       | 201068   | アツシユク <sup>ハ</sup> ネ(シ <sup>ヤク</sup> ) | TENSION SPRING (LIGHT)        | 1   |
| 21       | 306304   | イトアツナイイ <sup>タ</sup>                   | LEAD-IN GUIDE                 | 2   |
| 22       | 207183   | イトミチ                                   | THREAD GUIDE                  | 2   |
| 23       | 207117   | フ <sup>ラ</sup> ケツト                     | BRACKET                       | 1   |
| 24       | 5117     | ヒラネシ <sup>ウ</sup> /C5                  | SCREW                         | 3   |
| 25       | 216039   | チヨウシ <sup>ウ</sup> イ                    | TENSION NUT BRACKET           | 1   |
| 26       | 5117     | ヒラネシ <sup>ウ</sup> /C5                  | SCREW                         | 2   |



## 給油機構(1)

## LUBRICATING MECHANISM(1)

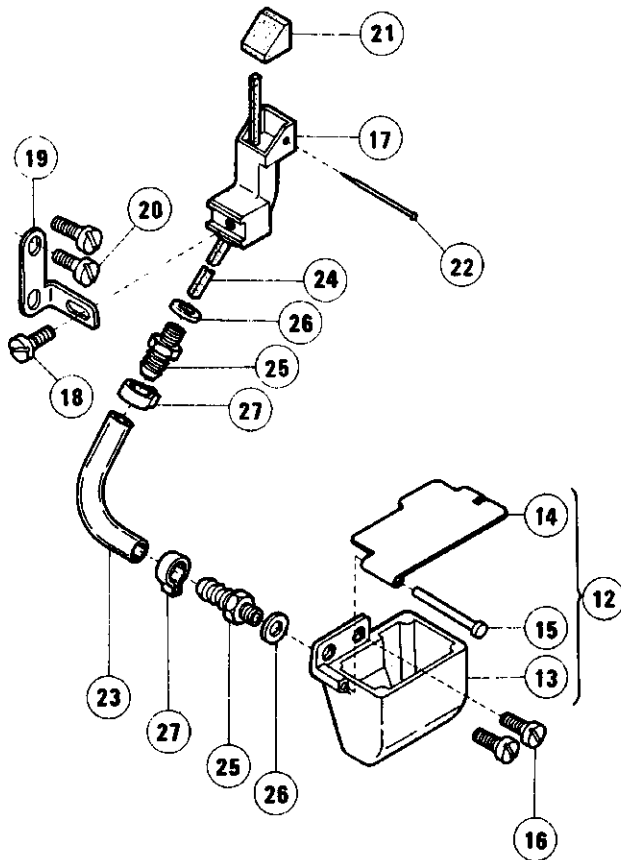
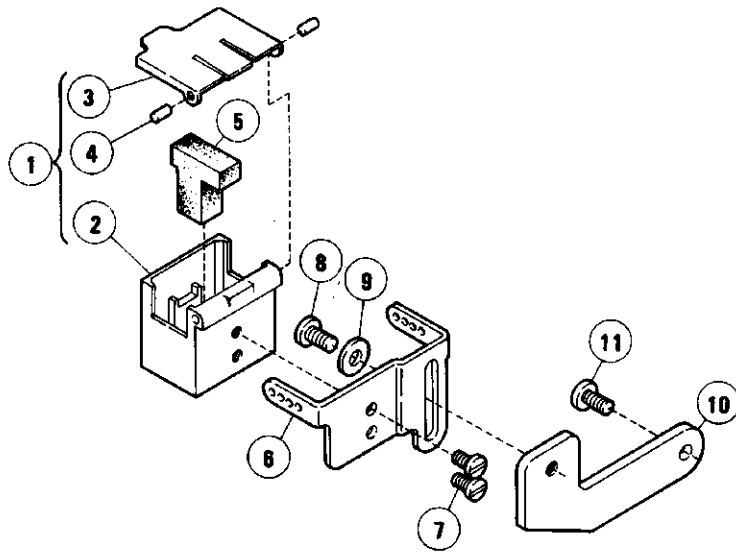
| REF. NO. | PART NO.  | メイショウ        | NAME               | QT. |
|----------|-----------|--------------|--------------------|-----|
| 1        | 216013    | ギヤ-ポンプ(クミ)   | GEAR PUMP COMPLETE | 1   |
| 2        | 206227    | ケーシング(クミ)    | CASING COMPLETE    | 1   |
| 3        | 201293A   | ソケット         | PLATE              | 1   |
| 4        | 5117      | ヒラネジ/C5      | SCREW              | 4   |
| 5        | 208687    | ギヤ(A)        | GEAR (RIGHT)       | 1   |
| 6        | 201295    | ギヤ(B)        | GEAR (LEFT)        | 1   |
| 7        | 204184    | シャフト(B)      | PUMP GEAR SHAFT    | 1   |
| 8        | 1458      | トメネジ/C5      | SCREW              | 2   |
| 9        | 216030    | ウォームホイール     | WORM WHEEL         | 1   |
| 10       | 5060      | トメネジ/C8      | SCREW              | 2   |
| 11       | 216029    | ウォーム         | WORM               | 1   |
| 12       | 2022      | トメネジ/C10     | SCREW              | 2   |
| 13       | 5094      | ヒラネジ/C5      | SCREW              | 2   |
| 14       | 206230    | ブラケット/ポンプ    | CASING BRACKET     | 1   |
| 15       | 5282      | ヒラネジ/C9      | SCREW              | 2   |
| 16       | 200152    | ツキテネジ        | SCREW              | 1   |
| 17       | 200136    | ツキテ          | OIL SPLASH JOINT   | 1   |
| 18       | 206403    | ツキテネジ        | OIL SPLASH SCREW   | 1   |
| 19       | 201300A   | ツキテ          | JOINT              | 2   |
| 20       | 206398    | ツキテネジ        | OIL SPLASH SCREW   | 1   |
| 21       | 206400    | チューブ         | OIL TUBE           | 1   |
| 22       | 206399    | ツキテ          | OIL TUBE JOINT     | 2   |
| 23       | 201320    | チューブ         | OIL TUBE           | 1   |
| 24       | 206232A   | チューブ         | OIL TUBE           | 1   |
| 25       | 202199    | クランプ         | TUBE CLAMP         | 1   |
| 26       | 201303    | クランプ         | TUBE CLAMP         | 4   |
| 27       | 206233    | エレメント        | OIL FILTER         | 1   |
| 28       | 206429-FD | エレメント ホック    | OIL CLEANER BOX    | 1   |
| 29       | 206430-FD | エレメント ホック 79 | CAP                | 1   |
| 30       | 206431    | オリング         | O RING             | 1   |
| 31       | 5010      | ヒラネジ/C4      | SCREW              | 3   |
| 32       | 204185    | オリング         | O RING             | 2   |
| 33       | 5186      | ヒラネジ/C8      | SCREW              | 2   |
| 34       | 206396    | パイプ          | OIL PIPE           | 1   |
| 35       | 201758    | ツキテネジ        | OIL SPLASH SCREW   | 1   |
| 36       | 201759    | ワッシャー        | WASHER             | 2   |
| 37       | 202174    | オイルビヒ        | OIL WICK           | 1   |



## 給油機構(2)

## LUBRICATING MECHANISM(2)

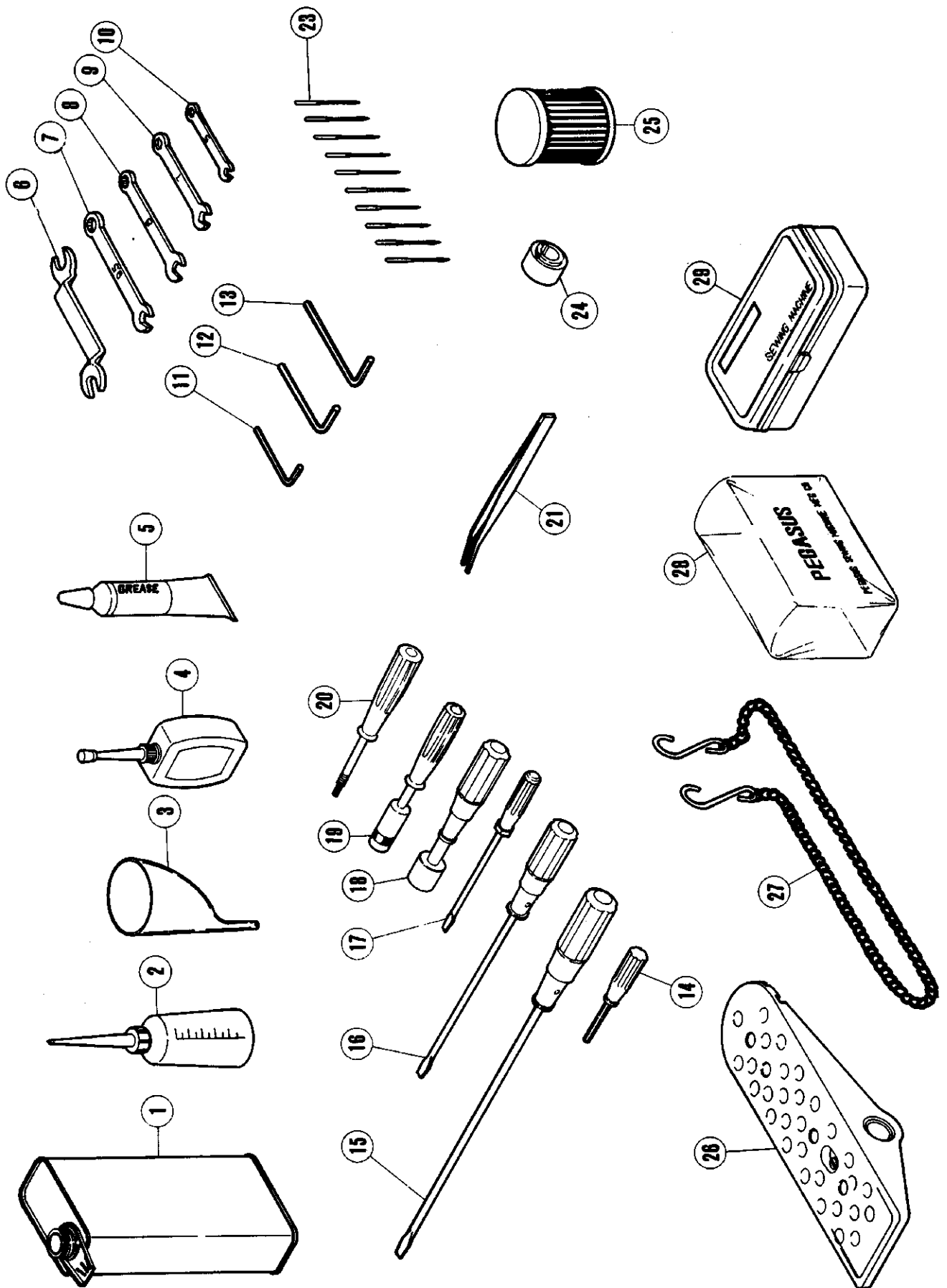
| REF. NO. | PART NO.  | メイショウ        | NAME                   | QT. |
|----------|-----------|--------------|------------------------|-----|
| 1        | 206237-FD | オイルパン        | OIL RESERVOIR          | 1   |
| 2        | 206238    | カスケツト        | GASKET                 | 1   |
| 3        | 5391      | ヒラネジ/C12     | BOLT                   | 1   |
| 4        | 5390      | ヒラネジ/C12     | SCREW                  | 4   |
| 5        | 5138B     | ヒラネジ/H11     | SCREW                  | 1   |
| 6        | 202287A   | サカネ          | WASHER                 | 1   |
| 7        | 216035    | アブラパイプ       | OIL DISTRIBUTOR        | 1   |
| 8        | 5118      | ヒラネジ/C5      | SCREW                  | 2   |
| 9        | 206393    | アブラトビ セイキヨパン | OIL SPLASH GUARD PLATE | 1   |
| 10       | 202903    | 栓            | PLUG                   | 3   |
| 11       | 216034    | アブラウケ        | OIL LINE               | 1   |
| 12       | 200136    | ツキテ          | JOINT                  | 1   |
| 13       | 200152    | ツキテネジ        | OIL SPLASH SCREW       | 1   |
| 14       | 202199    | クランプ         | CLAMP                  | 1   |
| 15       | 206396    | ツユカフ         | OIL DISTRIBUTOR        | 1   |
| 16       | 201758    | ツキテネジ        | OIL SPLASH SCREW       | 1   |
| 17       | 201759    | カスケツト        | GASKET                 | 2   |
| 18       | 216036    | キョウゴウパイプ(クミ) | OIL TUBE               | 1   |
| 19       | 1458      | トメネジ/C5      | SCREW                  | 1   |
| 20       | 204185    | オオリング        | O RING                 | 1   |
| 21       | 206247    | キョウゴウフィル     | OIL FELT               | 1   |
| 22       | 210766    | トメピン         | PIN                    | 1   |
| 23       | 206249    | ピストン/ハイドラポン  | OIL DRAIN PISTON       | 1   |
| 24       | 206250    | アブリコバネ       | SPRING                 | 1   |
| 25       | 206251    | ホルダ          | HOLDER                 | 1   |
| 26       | 5117      | ヒラネジ/C5      | SCREW                  | 1   |
| 27       | 216033    | パイプ(クミ)      | OIL DRAIN PIPE         | 1   |
| 28       | 5118      | ヒラネジ/C5      | SCREW                  | 1   |
| 29       | 206366    | オオリング        | O RING                 | 1   |
| 30       | 206252    | フィル          | FELT                   | 1   |
| 31       | 206253    | スポンジ         | SPONGE                 | 1   |



## H-R機構

H.R. DEVICE  
(Needle Cooler & Thread Lubricator)

| REF. NO. | PART NO.  | NAME               | QT.                            |   |
|----------|-----------|--------------------|--------------------------------|---|
|          | フ*ハ*ン     | メイショウ              |                                |   |
| 1        | 207065    | シリコン タンク(ウエ)(クミ)   | SILICONE OIL RESERVOIR         | 1 |
| 2        | 207066-FD | シリコンタンク(ウエ)        | SILICONE OIL RESERVOIR (UPPER) | 1 |
| 3        | 207067    | フタ                 | CAP                            | 1 |
| 4        | 204863    | ス*リ*ク*ヒ*ン          | COVER PIN                      | 2 |
| 5        | 207068    | フェルト               | FELT                           | 1 |
| 6        | 207069    | イトミチ               | THREAD GUIDE                   | 1 |
| 7        | 5053      | ヒラネシ* /C4          | SCREW                          | 2 |
| 8        | 4009-1    | ヒラネシ* /C5          | SCREW                          | 1 |
| 9        | 200098    | ワ*カ*ネ              | WASHER                         | 1 |
| 10       | 216043    | フ*ラ*ケ*ツ*ト          | BRACKET                        | 1 |
| 11       | 5117      | ヒラネシ*              | SCREW                          | 1 |
| 12       | 206263    | シリコンタンク(シタ)(クミ)    | SILICONE RESERVOIR LOWER COMPL | 1 |
| 13       | 206264    | シリコン タンク(シタ)       | SILICONE RESERVOIR (LOWER)     | 1 |
| 14       | 206265    | フタ                 | CAP                            | 1 |
| 15       | 206266    | タ*ン*ツ*キ*ヒ*ン        | PIN                            | 1 |
| 16       | 5091      | ヒラネシ* /C5          | SCREW                          | 2 |
| 17       | 206267    | ハリレイキヤクキ           | NEEDLE COOLER                  | 1 |
| 18       | 5117      | ヒラネシ* /C5          | SCREW                          | 1 |
| 19       | 206268    | フ*ラ*ケ*ツ*ト/ハリレイキヤクキ | BRACKET/NEEDLE COOLER          | 1 |
| 20       | 5117      | ヒラネシ* /C5          | SCREW                          | 2 |
| 21       | 206353    | フェルト               | FELT                           | 1 |
| 22       | 210766    | ト*メ*ヒ*ン            | PIN                            | 1 |
| 23       | 206340A   | チューブ               | OIL TUBE                       | 1 |
| 24       | 204270    | キユウユ*フェルト          | OIL FELT                       | 1 |
| 25       | 204196    | ツ*キ*テ*ネ*シ*         | NIPPLE                         | 2 |
| 26       | 200138    | ワ*カ*ス*ケ*ツ*ト        | WASHER                         | 2 |
| 27       | 200155    | ク*ラ*ン*フ*           | CLAMP                          | 2 |





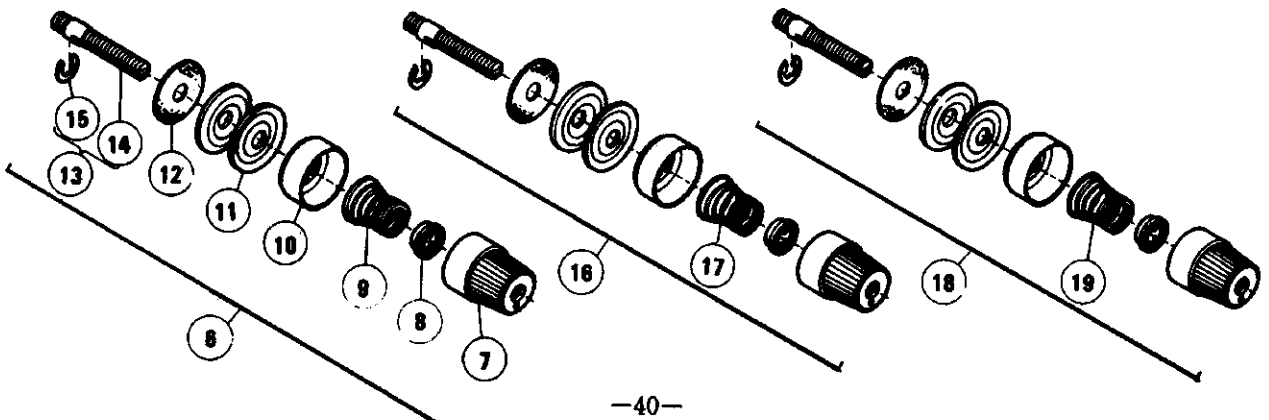
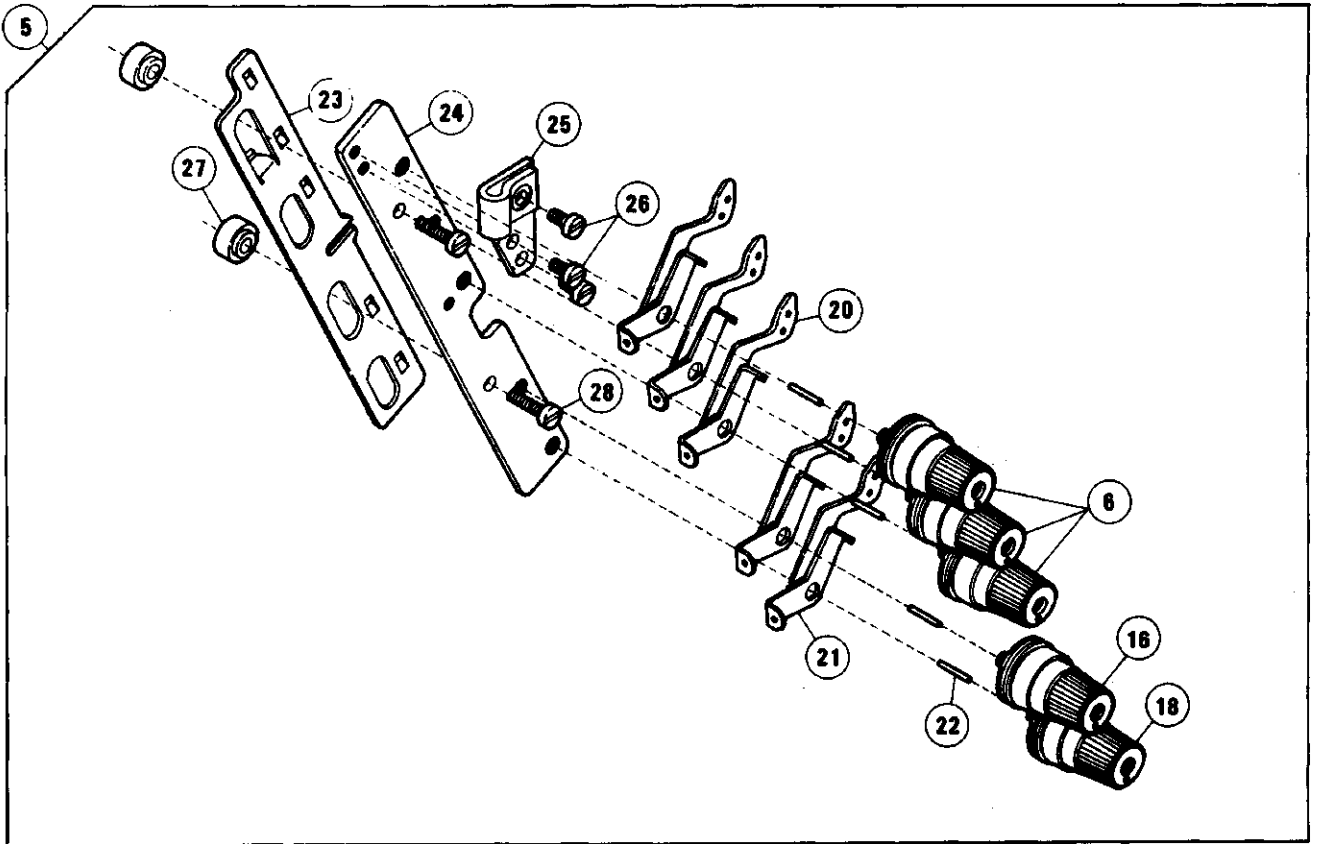
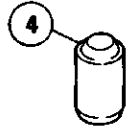
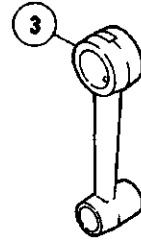
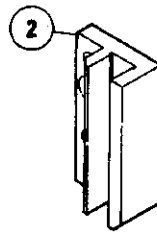
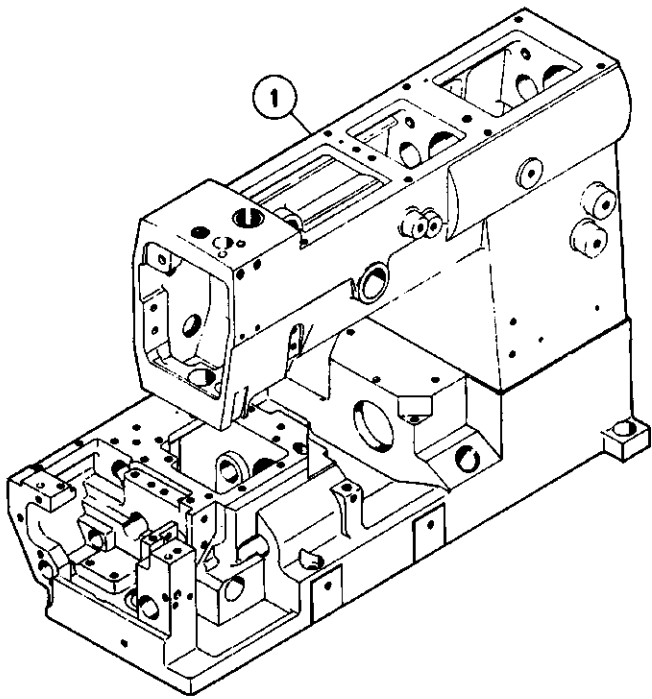
付属品

ACCESSORIES

| REF. NO. | PART NO. | メキシコ              | NAME                     | QT. |
|----------|----------|-------------------|--------------------------|-----|
| 1        | 326      | アッラカン/1000CC      | OIL CONTAINER/1000CC     | 1   |
| 2        | 132      | アッラサシ             | OILER                    | 1   |
| 3        | 135A     | シヨウコ              | FUNNEL                   | 1   |
| 4        | 178      | シリコンオイル/50CC      | CONTAINER/SILICONE OIL   | 1   |
| 5        | 138      | グリス               | GREASE                   | 1   |
| 6        | 130A     | スナナ(12X14)        | WRENCH(12X14)            | 1   |
| 7        | 269      | スナナ(9.5MM)        | WRENCH 9.5MM             | 1   |
| 8        | 285      | スナナ/8MM           | WRENCH/8MM               | 1   |
| 9        | 284      | スナナ/7MM           | WRENCH/7MM               | 1   |
| 10       | 282      | スナナ/5MM           | WRENCH 5MM               | 1   |
| 11       | 182      | キーレンチ/3.17MM      | ALLEN KEY/3.17MM         | 1   |
| 12       | 246      | キーレンチ             | ALLEN KEY                | 1   |
| 13       | 200      | キーレンチ/4.76MM      | ALLEN KEY/4.76MM         | 1   |
| 14       | 179      | キーレンチトライナ-/1.56MM | ALLEN WRENCH             | 1   |
| 15       | 127      | トライナ-(大)          | SCREWDRIVER (LARGE)      | 1   |
| 16       | 128      | トライナ-(中)          | SCREWDRIVER (MEDIUM)     | 1   |
| 17       | 129      | トライナ-(小)          | SCREWDRIVER (SMALL)      | 1   |
| 18       | 258      | ホツクス トライナ-(12MM)  | SOCKET WRENCH            | 1   |
| 19       | 152      | ホツクス トライナ-/7MM    | WRENCH/7MM               | 1   |
| 20       | 154      | エキセントリック          | EXTRACTOR/FEED ECCENTRIC | 1   |
| 21       | 131      | ピンセット             | TWEEZERS                 | 1   |
| 23       | XXXXXX   | ハリ                | NEEDLE                   | 10  |
| 24       | XXXXXX   | オクリエキセント          | FEED ECCENTRIC           | 3   |
| 25       | 206233   | エレメント             | OIL FILTER               | 1   |
| 26       | 245      | ペダル               | TREADLE                  | 1   |
| 27       | 125      | クサリ (ヒラ)          | CHAIN                    | 1   |
| 28       | 905      | ナイロンカバー           | DUST COVER               | 1   |
| 29       | 123      | フツクカン             | ACCESSORY BOX            | 1   |

ご注意ください。  
 この頁には、W61-22・W61-22Aの専用部品だけを載せています。専用部品以外の部品については、Wシリーズパーツカタログ(Cat. No.8463)をご覧ください。

**PLEASE NOTE:**  
 This page shows only the specific parts for W61-22・W61-22A.  
 For other parts, please refer to the parts catalog (Cat. No. 8463) for W series machines.



W61-22·W61-22A  
専用部品

SPECIFIC PARTS  
FOR W61-22·W61-22A

| REF. NO. | PART NO.  | メキシコ            | NAME                          | QT. |
|----------|-----------|-----------------|-------------------------------|-----|
| 1        | 207617-FD | アムハツト(クミ)       | MACHINE BED FRAME             | 1   |
| 2        | 207618    | カクコアアナイ         | BLOCK GUIDE                   | 1   |
| 3        | 207460    | ハリホウリソク         | NEEDLE BAR LINK               | 1   |
| 4        | 216010    | ハリホウフツシユ(シタ)    | NEEDLE BAR BUSHING (LOWER)    | 1   |
| 5        | 207118    | イトチヨウシタイ(クミ)    | TENSION CONTROL MECHANISM     | 1   |
| 6        | 207110    | イトチヨウシ クミ (キヨウ) | TENSION NUT COMPLETE (HEAVY)  | 3   |
| 7        | 208447    | チヨウシナツト         | POST NUT                      | 3   |
| 8        | 208448    | トメハイフ           | SPRING BUSHING                | 3   |
| 9        | 201037    | アツシユクハネ(キヨウ)    | TENSION SPRING (HEAVY)        | 3   |
| 10       | 306359    | ウケサラ            | CUP                           | 3   |
| 11       | 210319    | チヨウシサラ          | DISC                          | 6   |
| 12       | 208449    | フェルト            | FELT                          | 3   |
| 13       | 306306    | イトチヨウシホウ(クミ)    | POST COMPLETE                 | 3   |
| 14       | 306307    | イトチヨウシホウ        | POST                          | 3   |
| 15       | 200983    | トメウ             | RING                          | 3   |
| 16       | 207111    | イトチヨウシクミ(チユウ)   | TENSION NUT COMPLETE (MEDIUM) | 1   |
| 17       | 201086    | アツシユクハネ(チユウ)    | TENSION SPRING (MEDIUM)       | 1   |
| 18       | 207112    | イトチヨウシクミ(シヤク)   | TENSION NUT COMPLETE (LIGHT)  | 1   |
| 19       | 201068    | アツシユクハネ(シヤク)    | TENSION SPRING (LIGHT)        | 1   |
| 20       | 306304    | イトアアナイタ         | LEAD-IN GUIDE                 | 5   |
| 21       | 207183    | イトミチ            | THREAD GUIDE                  | 5   |
| 22       | 306302    | ハイコウヒソク         | PIN                           | 5   |
| 23       | 207113    | イトユルメイタ         | THREAD TENSION RELEASE PLATE  | 1   |
| 24       | 207114    | チヨウシタイ          | TENSION NUT BRACKET           | 1   |
| 25       | 207117    | フアラケツト          | BRACKET                       | 1   |
| 26       | 5117      | ヒラネシ / C5       | SCREW                         | 3   |
| 27       | 207115    | サカネ             | WASHER                        | 2   |
| 28       | 5152      | ヒラネシ / C5       | SCREW                         | 2   |

# GAUGE PARTS LIST

## ゲージパーツ表

| Machine | Gauge | Needle holder | Needle plate | Presser foot assembly | Main feed dog | Diff. feed dog | Looper | Feed eccentric |            | Needle       |
|---------|-------|---------------|--------------|-----------------------|---------------|----------------|--------|----------------|------------|--------------|
|         |       |               |              |                       |               |                |        | Machine        | Accessory  |              |
| 形 式     | ゲージ   | 針 留           | 針 板          | 押エ(組)                 | 主送り歯          | 差動送り歯          | ルーバパー  | 送りエキセン         |            | 針            |
|         |       |               |              |                       |               |                |        | ミ              | 付 属        |              |
| W61-22  | 240   | 207619        | 207621       | 206411                | 206279        | 206283         | 206690 | 206124-160     | 206124-140 | UY128GAS #14 |
| " 22A   | 356   | 207620        | 207622       | 206424                | "             | "              | "      | " -060         | " -080     | DP×17 #18    |
| W61L-22 | 240   | 216046        | 216052       | 216058                | 216047        | 216048         | 216044 | 206124-160     | 206124-140 | UY128GAS #14 |
| " 22A   | 356   | 216045        | 216051       | 216056                | "             | "              | "      | " -060         | " -080     | DP×17 #18    |

| PART NO. | PAGE | REF. | PART NO. | PAGE | REF. | PART NO. | PAGE | REF. | PART NO.  | PAGE | REF. | PART NO.  | PAGE | REF. |
|----------|------|------|----------|------|------|----------|------|------|-----------|------|------|-----------|------|------|
| 123      | 39   | 29   | 2924     | 27   | 2    | 5224     | 27   | 21   | 201068    | 41   | 19   | 206041    | 11   | 8    |
| 125      | 39   | 27   | 2948     | 25   | 32   | 5233     | 19   | 2    | 201074A   | 17   | 4    | 206042    | 9    | 12   |
| 127      | 39   | 15   | 3018     | 27   | 25   | 5238     | 9    | 38   | 201075    | 17   | 9    | 206043    | 11   | 17   |
| 128      | 39   | 16   | 3044     | 23   | 21   | 5242     | 5    | 4    | 201081A   | 15   | 14   | 206047    | 11   | 9    |
| 129      | 39   | 17   | 3044     | 23   | 27   | 5267     | 9    | 37   | 201086    | 31   | 18   | 206048    | 11   | 11   |
| 130A     | 39   | 6    | 4009-1   | 5    | 11   | 5276     | 29   | 16   | 201086    | 41   | 17   | 206049    | 11   | 22   |
| 131      | 39   | 21   | 4009-1   | 5    | 24   | 5282     | 33   | 15   | 201104    | 9    | 39   | 206050    | 11   | 24   |
| 132      | 39   | 2    | 4009-1   | 5    | 28   | 5292     | 13   | 13   | 201107    | 21   | 15   | 206051-FD | 11   | 25   |
| 135A     | 39   | 3    | 4009-1   | 27   | 39   | 5292     | 13   | 20   | 201185    | 17   | 24   | 206054    | 13   | 25   |
| 138      | 39   | 5    | 4009-1   | 29   | 23   | 5292     | 13   | 22   | 201191    | 23   | 5    | 206055    | 15   | 17   |
| 152      | 39   | 19   | 4009-1   | 37   | 8    | 5312     | 9    | 10   | 201293A   | 33   | 3    | 206056    | 13   | 1    |
| 154      | 39   | 20   | 5001     | 27   | 37   | 5312     | 9    | 23   | 201295    | 33   | 6    | 206057    | 13   | 2    |
| 178      | 39   | 4    | 5002     | 9    | 32   | 5312     | 11   | 10   | 201300A   | 33   | 19   | 206059A   | 13   | 4    |
| 179      | 39   | 14   | 5002     | 17   | 2    | 5312     | 11   | 16   | 201303    | 33   | 26   | 206061    | 13   | 8    |
| 182      | 39   | 11   | 5002     | 29   | 2    | 5312     | 11   | 23   | 201320    | 33   | 23   | 206063    | 13   | 29   |
| 200      | 39   | 13   | 5010     | 33   | 31   | 5312     | 27   | 17   | 201512    | 9    | 25   | 206065    | 13   | 34   |
| 245      | 39   | 26   | 5020     | 27   | 15   | 5312     | 27   | 19   | 201515    | 9    | 31   | 206066    | 13   | 35   |
| 246      | 39   | 12   | 5048     | 17   | 8    | 5312     | 27   | 31   | 201517    | 9    | 29   | 206067    | 13   | 36   |
| 258      | 39   | 18   | 5048     | 17   | 10   | 5317     | 13   | 28   | 201562A   | 3    | 25   | 206068    | 9    | 1    |
| 269      | 39   | 7    | 5050     | 11   | 26   | 5317     | 21   | 17   | 201605    | 19   | 33   | 206070    | 9    | 7    |
| 282      | 39   | 10   | 5053     | 37   | 7    | 5318     | 27   | 30   | 201665    | 25   | 16   | 206071    | 9    | 8    |
| 284      | 39   | 9    | 5058     | 11   | 18   | 5318     | 29   | 6    | 201755    | 3    | 27   | 206074    | 9    | 13   |
| 285      | 39   | 8    | 5060     | 11   | 5    | 5325     | 9    | 28   | 201758    | 33   | 35   | 206077    | 9    | 11   |
| 326      | 39   | 1    | 5060     | 33   | 10   | 5325     | 13   | 9    | 201758    | 35   | 16   | 206077    | 9    | 15   |
| 905      | 39   | 28   | 5084     | 15   | 6    | 5333     | 19   | 8    | 201759    | 33   | 36   | 206078    | 9    | 16   |
| 1156     | 5    | 7    | 5084     | 15   | 10   | 5345     | 19   | 48   | 201759    | 35   | 17   | 206079    | 9    | 17   |
| 1156     | 17   | 5    | 5084     | 15   | 12   | 5373-HC  | 13   | 39   | 202174    | 33   | 37   | 206080    | 9    | 18   |
| 1170     | 27   | 4    | 5084     | 15   | 19   | 5381     | 17   | 16   | 202176    | 13   | 6    | 206081    | 9    | 20   |
| 1170-1   | 17   | 3    | 5084     | 17   | 19   | 5381     | 17   | 29   | 202199    | 33   | 25   | 206084    | 9    | 22   |
| 1170-1   | 29   | 3    | 5084     | 17   | 22   | 5381     | 19   | 12   | 202199    | 35   | 14   | 206087    | 9    | 24   |
| 1170-3   | 25   | 8    | 5084     | 19   | 17   | 5381     | 27   | 28   | 202286    | 17   | 6    | 206088    | 9    | 26   |
| 1174     | 27   | 12   | 5084     | 21   | 12   | 5384     | 9    | 14   | 202286    | 19   | 20   | 206089    | 9    | 33   |
| 1175-2   | 3    | 15   | 5084     | 25   | 19   | 5385     | 9    | 9    | 202287A   | 3    | 11   | 206090    | 9    | 36   |
| 1175-2   | 21   | 3    | 5088     | 19   | 30   | 5385     | 11   | 7    | 202287A   | 35   | 6    | 206091    | 17   | 1    |
| 1175-2   | 21   | 6    | 5091     | 5    | 14   | 5385     | 19   | 14   | 202433    | 19   | 6    | 206092    | 17   | 7    |
| 1186     | 19   | 36   | 5091     | 21   | 10   | 5386     | 25   | 14   | 202523    | 11   | 27   | 206093    | 17   | 11   |
| 1189     | 7    | 10   | 5091     | 37   | 16   | 5387     | 19   | 38   | 202526    | 3    | 3    | 206094    | 17   | 14   |
| 1196     | 19   | 34   | 5092     | 19   | 46   | 5387     | 27   | 42   | 202875    | 19   | 37   | 206094    | 19   | 21   |
| 1231     | 27   | 41   | 5094     | 5    | 40   | 5388     | 11   | 21   | 202903    | 35   | 10   | 206095    | 17   | 15   |
| 1234     | 19   | 32   | 5094     | 33   | 13   | 5390     | 35   | 4    | 204006    | 3    | 7    | 206096    | 17   | 17   |
| 1435     | 3    | 24   | 5095     | 5    | 32   | 5391     | 35   | 3    | 204052A   | 17   | 13   | 206098    | 17   | 28   |
| 1448     | 9    | 5    | 5104     | 19   | 5    | 5393     | 5    | 39   | 204052A   | 25   | 29   | 206099    | 19   | 1    |
| 1457     | 25   | 17   | 5113     | 7    | 8    | 5398     | 9    | 34   | 204081    | 17   | 12   | 206100    | 19   | 13   |
| 1457     | 27   | 10   | 5113     | 19   | 43   | 5399     | 9    | 35   | 204091    | 17   | 20   | 206101    | 19   | 15   |
| 1458     | 5    | 26   | 5116     | 5    | 17   | 5454     | 23   | 6    | 204107    | 19   | 18   | 206102    | 19   | 22   |
| 1458     | 7    | 12   | 5116     | 13   | 32   | 5455     | 23   | 15   | 204128A   | 21   | 11   | 206108    | 19   | 27   |
| 1458     | 9    | 19   | 5116     | 29   | 18   | 5458     | 3    | 19   | 204129A   | 21   | 13   | 206109    | 19   | 29   |
| 1458     | 13   | 5    | 5116     | 29   | 21   | 5458     | 3    | 22   | 204184    | 33   | 7    | 206110    | 19   | 31   |
| 1458     | 13   | 11   | 5117     | 19   | 26   | 5484-HC  | 5    | 31   | 204185    | 33   | 32   | 206111    | 19   | 35   |
| 1458     | 15   | 4    | 5117     | 21   | 22   | 5504     | 25   | 22   | 204185    | 35   | 20   | 206116    | 21   | 1    |
| 1458     | 21   | 14   | 5117     | 23   | 2    | 9070-2   | 13   | 16   | 204196    | 37   | 25   | 206117    | 21   | 4    |
| 1458     | 23   | 11   | 5117     | 31   | 4    | 137108   | 19   | 40   | 204270    | 37   | 24   | 206119    | 23   | 19   |
| 1458     | 23   | 13   | 5117     | 31   | 24   | 137108   | 27   | 44   | 204293    | 19   | 7    | 206120    | 23   | 18   |
| 1458     | 25   | 25   | 5117     | 31   | 26   | 137109   | 19   | 39   | 204439A   | 21   | 16   | 206123    | 23   | 23   |
| 1458     | 29   | 10   | 5117     | 33   | 4    | 137109   | 27   | 43   | 204517    | 19   | 11   | 206125    | 23   | 30   |
| 1458     | 33   | 8    | 5117     | 35   | 26   | 137142   | 29   | 19   | 204518    | 19   | 9    | 206127    | 21   | 18   |
| 1458     | 35   | 19   | 5117     | 37   | 11   | 192070   | 13   | 14   | 204520    | 19   | 4    | 206128    | 21   | 19   |
| 1732     | 5    | 16   | 5117     | 37   | 18   | 198192   | 5    | 18   | 204520    | 27   | 26   | 206129    | 21   | 20   |
| 1892     | 9    | 6    | 5117     | 37   | 20   | 198192   | 5    | 34   | 204863    | 37   | 4    | 206130    | 21   | 21   |
| 1998-2   | 7    | 6    | 5117     | 41   | 26   | 200098   | 23   | 22   | 205097    | 13   | 27   | 206133    | 21   | 7    |
| 2022     | 9    | 21   | 5118     | 25   | 10   | 200098   | 23   | 28   | 205495    | 15   | 3    | 206134    | 21   | 8    |
| 2022     | 19   | 24   | 5118     | 35   | 8    | 200098   | 29   | 24   | 205708    | 3    | 14   | 206135    | 21   | 9    |
| 2022     | 29   | 8    | 5118     | 35   | 28   | 200098   | 31   | 5    | 206008    | 3    | 16   | 206137    | 11   | 15   |
| 2022     | 33   | 12   | 51388    | 3    | 10   | 200098   | 37   | 9    | 206009    | 3    | 17   | 206138    | 25   | 4    |
| 2022-4   | 25   | 27   | 51388    | 35   | 5    | 200136   | 33   | 17   | 206015    | 5    | 6    | 206139    | 25   | 9    |
| 2193     | 3    | 18   | 5141     | 19   | 28   | 200136   | 35   | 12   | 206018    | 5    | 27   | 206140    | 25   | 11   |
| 2193     | 17   | 23   | 5146     | 5    | 22   | 200138   | 37   | 26   | 206020-FD | 5    | 19   | 206143    | 25   | 2    |
| 2193     | 19   | 19   | 5146     | 23   | 9    | 200152   | 33   | 16   | 206022    | 5    | 21   | 206144    | 25   | 1    |
| 2193     | 21   | 24   | 5146     | 25   | 6    | 200152   | 35   | 13   | 206023    | 5    | 23   | 206145    | 25   | 31   |
| 2213     | 17   | 27   | 5152     | 5    | 33   | 200155   | 37   | 27   | 206024    | 5    | 25   | 206146    | 25   | 30   |
| 2213-1   | 5    | 3    | 5152     | 41   | 28   | 200205   | 13   | 15   | 206024    | 7    | 11   | 206148    | 25   | 26   |
| 2213-1   | 15   | 2    | 5179     | 3    | 8    | 200983   | 31   | 16   | 206026-FD | 7    | 2    | 206149    | 25   | 21   |
| 2213-1   | 25   | 12   | 5184     | 23   | 4    | 200983   | 41   | 15   | 206027    | 7    | 5    | 206150    | 25   | 23   |
| 2237     | 15   | 8    | 5184     | 25   | 24   | 201004   | 3    | 13   | 206028    | 7    | 7    | 206151    | 25   | 15   |
| 2903     | 7    | 3    | 5186     | 13   | 26   | 201006   | 3    | 9    | 206029    | 7    | 9    | 206155    | 25   | 20   |
| 2903     | 13   | 31   | 5186     | 13   | 37   | 201029   | 29   | 9    | 206030-FD | 5    | 35   | 206156    | 25   | 18   |
| 2903     | 13   | 33   | 5186     | 33   | 33   | 201037   | 31   | 10   | 206034-FD | 5    | 38   | 206157    | 25   | 13   |
| 2905     | 5    | 36   | 5213     | 23   | 31   | 201037   | 41   | 9    | 206036    | 11   | 1    | 206161    | 27   | 6    |
| 2913-2   | 11   | 19   | 5214     | 11   | 28   | 201056   | 19   | 16   | 206037    | 11   | 2    | 206162    | 27   | 7    |
| 2922     | 19   | 10   | 5216B    | 13   | 3    | 201068   | 31   | 20   | 206038    | 11   | 3    | 206163    | 27   | 8    |

| PART NO.  | PAGE | REF. NO. | PART NO.  | PAGE | REF. NO. | PART NO. | PAGE | REF. NO. | PART NO. | PAGE | REF. NO. | PART NO. | PAGE | REF. NO. |
|-----------|------|----------|-----------|------|----------|----------|------|----------|----------|------|----------|----------|------|----------|
| 206164    | 27   | 9        | 206562    | 23   | 17       | 216010   | 13   | 10       |          |      |          |          |      |          |
| 206166    | 27   | 13       | 206563    | 23   | 20       | 216010   | 41   | 4        |          |      |          |          |      |          |
| 206167    | 27   | 14       | 206564    | 23   | 24       | 216011   | 13   | 30       |          |      |          |          |      |          |
| 206168    | 27   | 16       | 206565    | 23   | 25       | 216012   | 13   | 23       |          |      |          |          |      |          |
| 206169    | 27   | 18       | 206566    | 23   | 26       | 216013   | 33   | 1        |          |      |          |          |      |          |
| 206170    | 27   | 20       | 206567    | 23   | 32       | 216014   | 13   | 12       |          |      |          |          |      |          |
| 206172    | 27   | 23       | 206568    | 23   | 7        | 216015   | 13   | 19       |          |      |          |          |      |          |
| 206173    | 27   | 24       | 206569    | 23   | 8        | 216016   | 15   | 9        |          |      |          |          |      |          |
| 206176    | 27   | 32       | 206570    | 23   | 10       | 216017   | 27   | 22       |          |      |          |          |      |          |
| 206177    | 27   | 33       | 206571    | 23   | 12       | 216018   | 27   | 27       |          |      |          |          |      |          |
| 206178    | 27   | 34       | 206572    | 23   | 14       | 216019   | 27   | 29       |          |      |          |          |      |          |
| 206180    | 27   | 35       | 206573    | 23   | 16       | 216020   | 27   | 11       |          |      |          |          |      |          |
| 206181    | 27   | 36       | 206574    | 23   | 1        | 216021   | 27   | 5        |          |      |          |          |      |          |
| 206183    | 19   | 41       | 206575    | 23   | 3        | 216022   | 27   | 3        |          |      |          |          |      |          |
| 206183    | 27   | 45       | 206576    | 5    | 12       | 216023   | 27   | 1        |          |      |          |          |      |          |
| 206187    | 29   | 1        | 206577    | 5    | 13       | 216024   | 27   | 38       |          |      |          |          |      |          |
| 206188    | 29   | 4        | 206589    | 21   | 23       | 216025   | 29   | 7        |          |      |          |          |      |          |
| 206189A   | 29   | 5        | 206590    | 3    | 6        | 216026   | 29   | 15       |          |      |          |          |      |          |
| 206191    | 29   | 12       | 206591    | 25   | 28       | 216027   | 29   | 17       |          |      |          |          |      |          |
| 206192    | 29   | 11       | 206648    | 13   | 24       | 216028   | 29   | 20       |          |      |          |          |      |          |
| 206193    | 29   | 13       | 206652    | 25   | 5        | 216029   | 33   | 11       |          |      |          |          |      |          |
| 206195    | 29   | 14       | 206655    | 27   | 40       | 216030   | 33   | 9        |          |      |          |          |      |          |
| 206199    | 29   | 22       | 206656    | 25   | 3        | 216031   | 11   | 6        |          |      |          |          |      |          |
| 206217    | 15   | 1        | 206657    | 9    | 4        | 216033   | 35   | 27       |          |      |          |          |      |          |
| 206218    | 15   | 5        | 206658    | 9    | 2        | 216034   | 35   | 11       |          |      |          |          |      |          |
| 206219    | 15   | 7        | 206662    | 19   | 45       | 216035   | 35   | 7        |          |      |          |          |      |          |
| 206221    | 15   | 11       | 206682    | 5    | 9        | 216036   | 35   | 18       |          |      |          |          |      |          |
| 206222    | 15   | 13       | 206683    | 17   | 26       | 216037   | 19   | 23       |          |      |          |          |      |          |
| 206223    | 15   | 15       | 207065    | 37   | 1        | 216038   | 19   | 25       |          |      |          |          |      |          |
| 206224    | 15   | 16       | 207066-FD | 37   | 2        | 216039   | 31   | 25       |          |      |          |          |      |          |
| 206225    | 15   | 18       | 207067    | 37   | 3        | 216040   | 31   | 6        |          |      |          |          |      |          |
| 206227    | 33   | 2        | 207068    | 37   | 5        | 216041   | 19   | 47       |          |      |          |          |      |          |
| 206230    | 33   | 14       | 207069    | 37   | 6        | 216042   | 19   | 42       |          |      |          |          |      |          |
| 206232A   | 33   | 24       | 207110    | 31   | 7        | 216043   | 37   | 10       |          |      |          |          |      |          |
| 206233    | 33   | 27       | 207110    | 41   | 6        | 216044   | 17   | 25       |          |      |          |          |      |          |
| 206233    | 39   | 25       | 207111    | 31   | 17       | 216047   | 21   | 2        |          |      |          |          |      |          |
| 206237-FD | 35   | 1        | 207111    | 41   | 16       | 216048   | 21   | 5        |          |      |          |          |      |          |
| 206238    | 35   | 2        | 207112    | 31   | 19       | 235040   | 19   | 44       |          |      |          |          |      |          |
| 206247    | 35   | 21       | 207112    | 41   | 18       | 306302   | 41   | 22       |          |      |          |          |      |          |
| 206249    | 35   | 23       | 207113    | 41   | 23       | 306304   | 31   | 21       |          |      |          |          |      |          |
| 206250    | 35   | 24       | 207114    | 41   | 24       | 306304   | 41   | 20       |          |      |          |          |      |          |
| 206251    | 35   | 25       | 207115    | 41   | 27       | 306306   | 31   | 14       |          |      |          |          |      |          |
| 206252    | 35   | 30       | 207116    | 31   | 1        | 306306   | 41   | 13       |          |      |          |          |      |          |
| 206253    | 35   | 31       | 207117    | 31   | 23       | 306307   | 31   | 15       |          |      |          |          |      |          |
| 206263    | 37   | 12       | 207117    | 41   | 25       | 306307   | 41   | 14       |          |      |          |          |      |          |
| 206264    | 37   | 13       | 207118    | 41   | 5        | 306359   | 31   | 11       |          |      |          |          |      |          |
| 206265    | 37   | 14       | 207126    | 3    | 23       | 306359   | 41   | 10       |          |      |          |          |      |          |
| 206266    | 37   | 15       | 207183    | 31   | 22       |          |      |          |          |      |          |          |      |          |
| 206267    | 37   | 17       | 207183    | 41   | 21       |          |      |          |          |      |          |          |      |          |
| 206268    | 37   | 19       | 207357    | 31   | 2        |          |      |          |          |      |          |          |      |          |
| 206330    | 9    | 3        | 207408    | 31   | 3        |          |      |          |          |      |          |          |      |          |
| 206333    | 3    | 26       | 207442-FD | 5    | 15       |          |      |          |          |      |          |          |      |          |
| 206340A   | 37   | 23       | 207443-FD | 5    | 20       |          |      |          |          |      |          |          |      |          |
| 206347    | 11   | 4        | 207460    | 41   | 3        |          |      |          |          |      |          |          |      |          |
| 206351    | 7    | 4        | 207617-FD | 41   | 1        |          |      |          |          |      |          |          |      |          |
| 206353    | 37   | 21       | 207618    | 41   | 2        |          |      |          |          |      |          |          |      |          |
| 206362    | 11   | 12       | 208097    | 19   | 3        |          |      |          |          |      |          |          |      |          |
| 206363    | 11   | 13       | 208173    | 3    | 12       |          |      |          |          |      |          |          |      |          |
| 206364    | 11   | 14       | 208447    | 31   | 8        |          |      |          |          |      |          |          |      |          |
| 206366    | 35   | 29       | 208447    | 41   | 7        |          |      |          |          |      |          |          |      |          |
| 206393    | 35   | 9        | 208448    | 31   | 9        |          |      |          |          |      |          |          |      |          |
| 206394    | 17   | 18       | 208448    | 41   | 8        |          |      |          |          |      |          |          |      |          |
| 206394    | 17   | 21       | 208449    | 31   | 13       |          |      |          |          |      |          |          |      |          |
| 206396    | 33   | 34       | 208449    | 41   | 12       |          |      |          |          |      |          |          |      |          |
| 206396    | 35   | 15       | 208687    | 33   | 5        |          |      |          |          |      |          |          |      |          |
| 206398    | 33   | 20       | 210319    | 31   | 12       |          |      |          |          |      |          |          |      |          |
| 206399    | 33   | 22       | 210319    | 41   | 11       |          |      |          |          |      |          |          |      |          |
| 206400    | 33   | 21       | 210525    | 3    | 2        |          |      |          |          |      |          |          |      |          |
| 206403    | 33   | 18       | 210679    | 3    | 5        |          |      |          |          |      |          |          |      |          |
| 206429-FD | 33   | 28       | 210766    | 35   | 22       |          |      |          |          |      |          |          |      |          |
| 206430-FD | 33   | 29       | 210766    | 37   | 22       |          |      |          |          |      |          |          |      |          |
| 206431    | 33   | 30       | 212279    | 3    | 4        |          |      |          |          |      |          |          |      |          |
| 206457    | 5    | 8        | 216002-FD | 3    | 1        |          |      |          |          |      |          |          |      |          |
| 206522    | 3    | 20       | 216003-HD | 5    | 1        |          |      |          |          |      |          |          |      |          |
| 206523    | 3    | 21       | 216004    | 5    | 2        |          |      |          |          |      |          |          |      |          |
| 206524    | 13   | 7        | 216005-FD | 5    | 10       |          |      |          |          |      |          |          |      |          |
| 206525    | 9    | 27       | 216006-FD | 5    | 29       |          |      |          |          |      |          |          |      |          |
| 206545-HD | 5    | 5        | 216007-FD | 5    | 30       |          |      |          |          |      |          |          |      |          |
| 206546    | 9    | 30       | 216008    | 5    | 37       |          |      |          |          |      |          |          |      |          |
| 206547    | 11   | 20       | 216009-FD | 7    | 1        |          |      |          |          |      |          |          |      |          |



