

# MITSUBISHI

## 三菱工業用ミシン部品カタログ

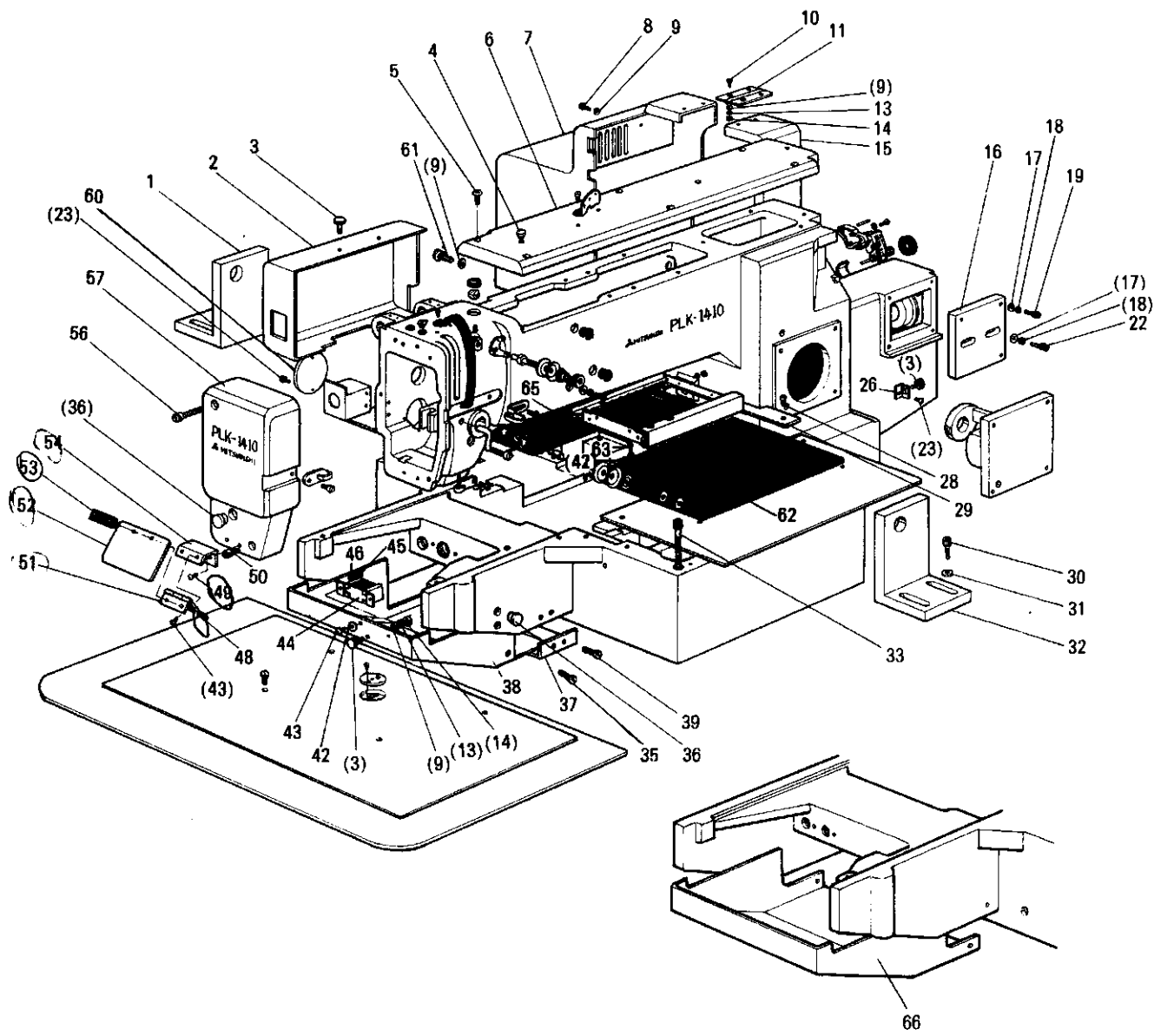
## Industrial Sewing Machine Parts Catalog

## Model PLK-1410

| 目次               | INDEX                                                                   | Page |
|------------------|-------------------------------------------------------------------------|------|
| ① 全体構成           | Construction .....                                                      | 1    |
| ② 本体関係           | Arm bed & it's accessories .....                                        | 2    |
| ③ 上軸、縦軸、天ビン、針棒機構 | Arm shaft verticalshaft & thread take-up lever needle bar mechanism ... | 6    |
| ④ 中押エ機構          | Presser bar lifting mechanism .....                                     | 8    |
| ⑤ 下軸、カマ機構        | Hook shaft & hook mechanism .....                                       | 12   |
| ⑥ 糸切り機構          | Thread trimming mechanism .....                                         | 14   |
| ⑦ X-Y機構          | X-YTable mechanism .....                                                | 16   |
| ⑧ 外押エ機構          | Work holder mechanism .....                                             | 18   |
| ⑨ 外押エ駆動機構        | Work holder driving mechanism .....                                     | 20   |
| ⑩ ワイパー・スイッチ機構    | Wiper & switch mechanism .....                                          | 22   |
| ⑪ 給油機構           | Oil lubrication mechanism .....                                         | 24   |
| ⑫ 制御盤            | Control box .....                                                       | 26   |
| ⑬ 筐体             | Table mechanism .....                                                   | 28   |
| ⑭ 配線関係           | Wiring connection mechanism .....                                       | 30   |
| ⑮ 付属品            | Accessories .....                                                       | 32   |
| ⑯ オプションパーツ       | Option parts .....                                                      | 34   |



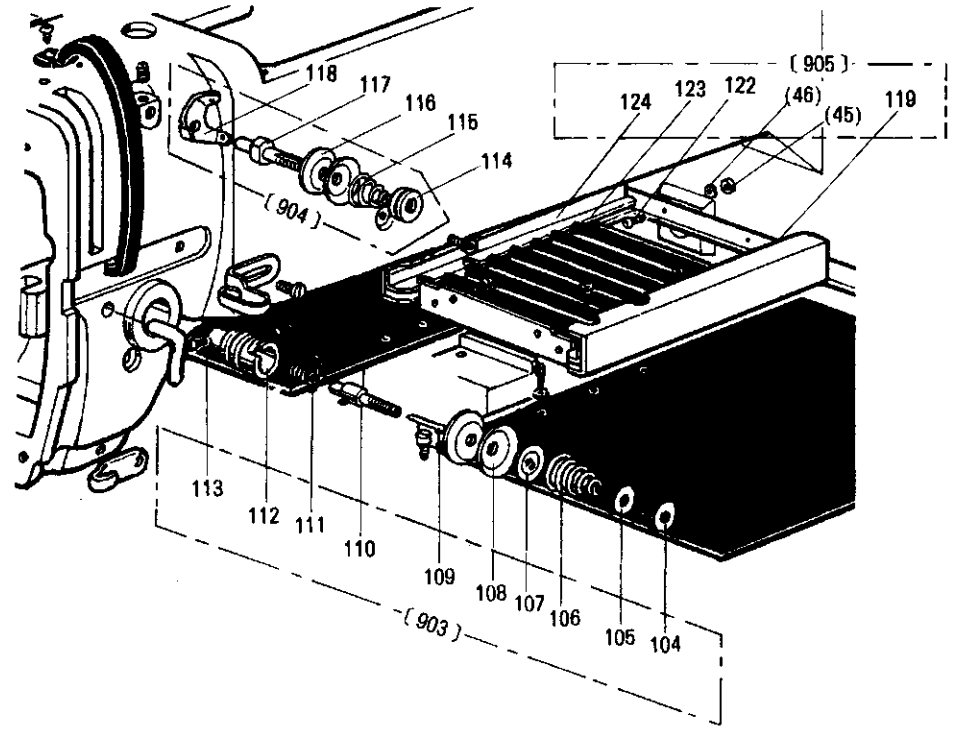
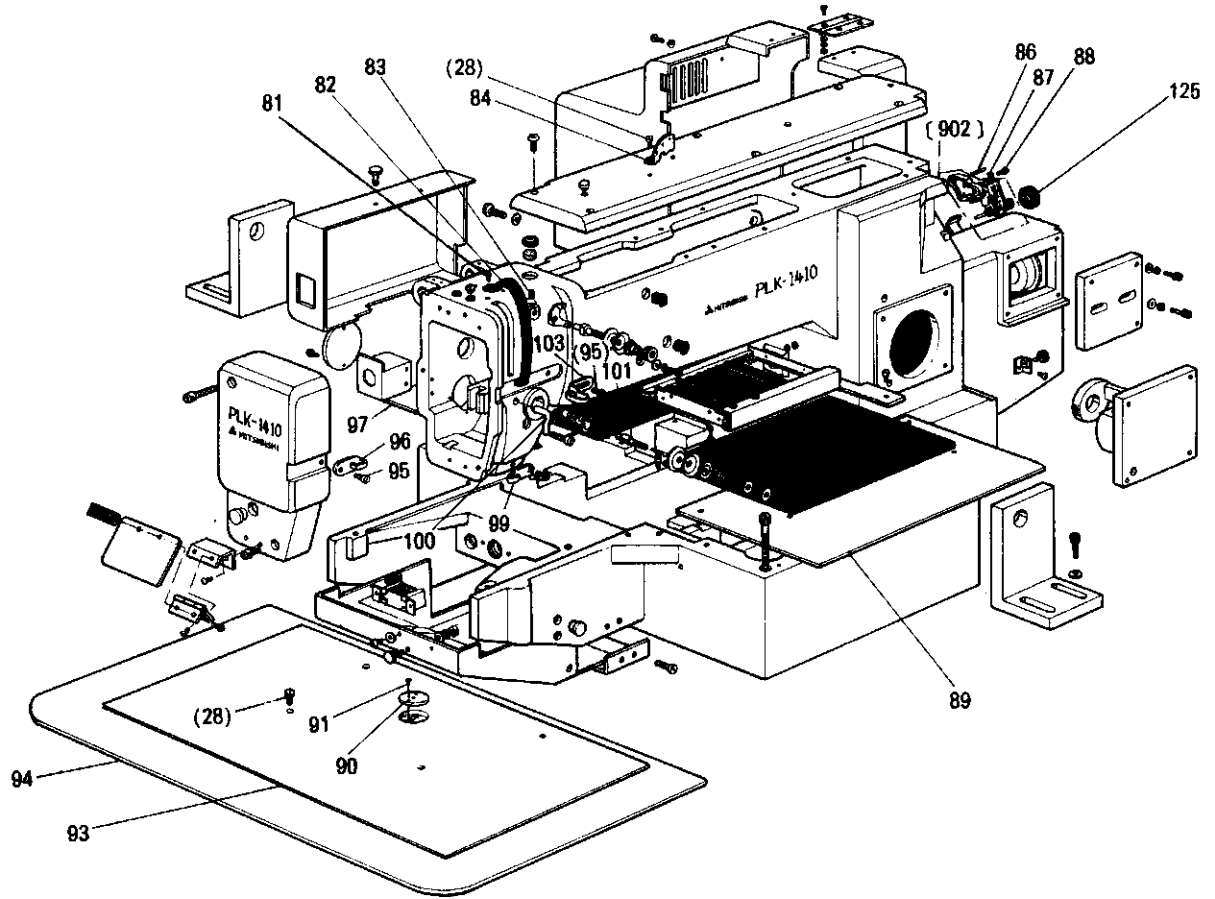
② 本体関係  
 ARM BED & IT'S ACCESSORIES



## 2 本体関係 ARM BED & IT'S ACCESSORIES

| Fig. No. | 部品コード<br>Parts. No. | 部 品 名         | Description       | 使用<br>個数<br>Amt.<br>Req. | 資材コード<br>Ref. No. |
|----------|---------------------|---------------|-------------------|--------------------------|-------------------|
| 1        | MS 02A2 603         | 取 付 台 (左)     | Bracket (left)    | 1                        | A130C152H02       |
| 2        | MS 02E0 486         | スイッチカバー       | Switch cover      | 1                        | A130C138G03       |
| 3        | M9 1005 035         | 細首ツマミネジ       | Screw M4×0.7×8    | 5                        | S901Z610H11       |
| 4        | M9 0570 080         | ゴム 栓          | Rubber plug       | 3                        | W502078H01        |
| 5        | M9 1101 004         | ブラマイネジ        | 1/4(40)×8         | 6                        | W466810H01        |
| 6        | MS 02A0 600         | トップカバー        | Top cover         | 1                        | A120B027H01       |
| 7        | MS 02E0 339         | モータカバー        | Motor cover       | 1                        | A120B031G01       |
| 8        | M9 0414 037         | P ナベネジ        | M4×0.7×4.5        | 2                        | S900N014P45       |
| 9        | M9 0451 050         | 小 座 金 4       | Washer 4          | 8                        | S913N010P04       |
| 10       | M9 4005 037         | P サラネジ        | M4×0.7×8          | 4                        | S900N114P08       |
| 11       | MS 02A0 739         | ヒ ン ジ         | Hinge             | 1                        | A140D328G01       |
| 13       | M9 0401 053         | バネ座金 4        | Washer 4          | 5                        | S913N210P04       |
| 14       | M9 1003 045         | ナ ッ ト         | M4×0.7            | 5                        | S910N010P04       |
| 15       | MS 02E0 776         | ベルトカバー        | Belt cover        | 1                        | A130C151G02       |
| 16       | MS 02A0 603         | ブラケット取付台      | Adapter           | 1                        | A130C124H02       |
| 17       | M9 0552 050         | 小 座 金 5       | Washer 5          | 6                        | S913N010P05       |
| 18       | M9 0501 053         | バネ座金 5        | Spring washer 5   | 6                        | S913N210P05       |
| 19       | M9 5003 021         | 六角穴付ボルト       | M5×0.8×12         | 4                        | S903N210P12       |
| 22       | M9 5011 021         | 六角穴付ボルト       | M5×0.8×25         | 2                        | S903N210P25       |
| 26       | MS 02B0 601         | 取 付 金 具       | Adapter           | 1                        | A140D315G01       |
| 28       | M9 1116 002         | 平 ね じ         | 1/4(40)×8         | 17                       | W501400H01        |
| 29       | MS 07A2 339         | X-Yカバー (後)    | X-Y cover (B)     | 1                        | A142D196H01       |
| 30       | M9 6009 021         | 六角穴付ボルト       | M6×16             | 4                        | S903N211P16       |
| 31       | M9 0104 053         | バネ座金 6        | Spring washer 6   | 4                        | S913N210P06       |
| 32       | MS 07A0 603         | 取 付 台 (右)     | Bracket (right)   | 1                        | A130C152H01       |
| 33       | M9 5012 021         | 六角穴付ボルト       | M5×0.8×130        | 4                        | S903N210P74       |
| 35       | M9 4001 030         | 特 殊 ね じ       | M5×0.8            | 1                        | A140D312H01       |
| 36       | M9 1180 080         | ゴ ム 栓         | Rubber plug       | 5                        | W502069H01        |
| 37       | MS 07A4 339         | 下 カバ ー (1)    | Cover (lower) 1   | 1                        | A142D367G01       |
| 38       | MS 07A5 339         | 下 カバ ー (2)    | Cover (lower) 2   | 1                        | A142D360G01       |
| 39       | M9 0921 002         | 平 ね じ         | 1/4(40)×8         | 4                        | B508848H01        |
| 42       | M9 0314 050         | 小 座 金 3       | Washer 3          | 8                        | S913N010P02       |
| 43       | M9 0336 037         | P ナベネジ        | M3×0.5×6          | 2                        | S900N012P06       |
| 44       | MS 02A0 809         | マグネットキャッチ     | Magnet catch      | 1                        | A190D019P01       |
| 45       | M9 0874 045         | ナ ッ ト         | M3×0.5            | 4                        | S910N010P02       |
| 46       | M9 0305 053         | バネ座金 3        | Washer 3          | 4                        | S913N210P02       |
| 48       | M9 0806 002         | 平 ね じ         | 1/4(44)×6         | 2                        | B508857H01        |
| 49       | M9 1110 002         | 平 ね じ         | 1/4(40)×8         | 2                        | W500294H01        |
| 50       | M9 1106 003         | 丸 平 ね じ       | 1/4(40)×20        | 1                        | W500369H01        |
| 51       | MS 01A1 739         | ヒ ン ジ         | Hinge             | 1                        | W488942G01        |
| 52       | MS 01A0 160         | アイガード         | Eye guard         | 1                        | W488562H01        |
| 53       | MS 01A0 477         | 当 テ 金         | Adapter           | 1                        | W488564H01        |
| 54       | MS 02A0 601         | アイガード取付板      | Eye guard adapter | 1                        | A140D236H01       |
| 56       | M9 1075 003         | 丸 平 ね じ       | M4×0.7×30         | 1                        | S901N854P30       |
| 57       | MS 07A0 830         | 面 板           | Face plate        | 1                        | A130C127H06       |
| 59       | M9 0420 037         | SW, PW, Pナベネジ | M4×0.7×8          | 2                        | S902N034P08       |
| 60       | MS 02A5 230         | カ バ ー         | Cover             | 1                        | A140D230H01       |
| 61       | M9 0410 037         | P ナベネジ        | M4×0.7×8          | 1                        | S900N014P08       |
| 62       | MS 07A7 339         | X カバ ー 板 (右)  | X-Cover (right)   | 1                        | A142D199H01       |
| 63       | M9 3003 021         | 六角穴付ボルト       | M3×0.5×6          | 2                        | S903N219P03       |
| 65       | MS 07A6 339         | X カバ ー 板 (左)  | X-Cover (left)    | 1                        | A142D198H01       |
| 66       | MS 07A3 339         | 下 カバ ー        | Cover(lower)      | 1                        | A131C285G01       |

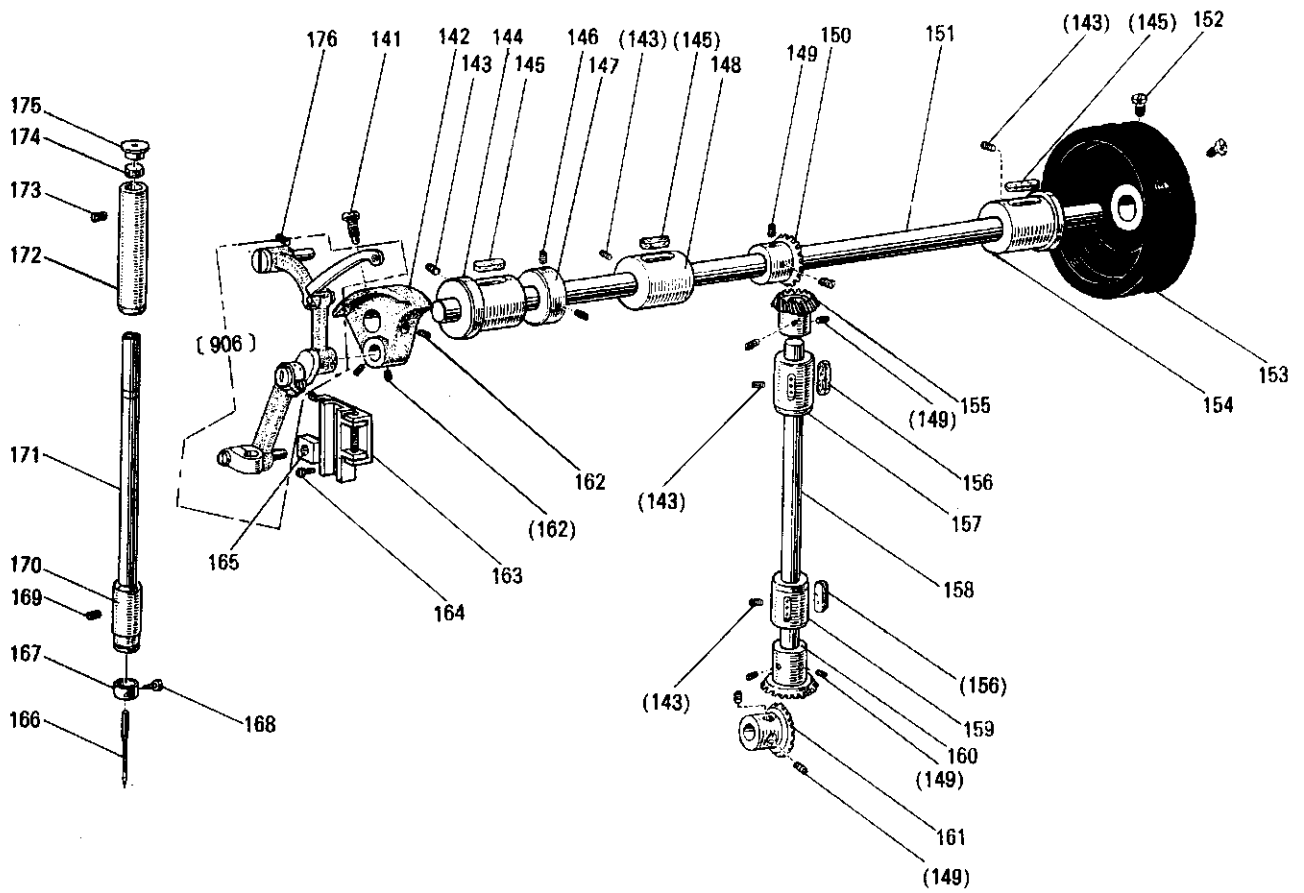
2 本体関係  
 ARM BED & IT'S ACCESSORIES



2 本体関係  
ARM BED & IT'S ACCESSORIES

| Fig. No. | 部品コード<br>Parts. No. | 部 品 名               | Description | 使用<br>個数<br>Amt.<br>Req.          | 資材コード<br>Ref. No. |             |
|----------|---------------------|---------------------|-------------|-----------------------------------|-------------------|-------------|
| 81       | M9 1107 002         | 平 ね じ               | φ(40)×5.5   | Screw φ(40)×5.5                   | 1                 | W500092H01  |
| 82       | MF 17B0 584         | 天 平 止 止 カ バ ー       |             | Thread take-up cover              | 1                 | W48150H01   |
| 83       | M9 1108 001         | 頭 ナ シ 止 メ ね じ       | φ(40)×5.5   | Screw φ(40)×5.5                   | 1                 | B503846H01  |
| 84       | MF 36A1 180         | 糸 案 内 (上)           |             | Thread guide                      | 1                 | W471432H01  |
| 86       | M9 9082 063         | ミ ソ 付 ビ ン           |             | Pin                               | 1                 | A190D018P01 |
| 87       | M9 0450 050         | ミ ガ キ 座 金 4         |             | Washer 4                          | 1                 | S913N040P04 |
| 88       | M9 1117 002         | 丸 平 ね じ             | φ(40)×11.4  | Screw φ(40)×11.4                  | 1                 | B503844H01  |
| 902      | MS 02E0 190         | 糸 巻 仕 掛             |             | Bobbin winder complete            | 1                 | A190D202P02 |
| 89       | MS 07A1 339         | X - Y カ バ ー (右)     |             | X-Y cover (right)                 | 1                 | A142D195H01 |
| 90       | MS 02A1 101         | 針 板 φ2.2            |             | Needle plate φ2.2                 | 1                 | A140D516H02 |
| 91       | M9 0612 002         | 平 ね じ               | 3/8(56)×1.8 | Screw 3/8(56)×1.8                 | 2                 | W488893H01  |
| 93       | MS 07A0 797         | 保 護 フ ィ ル ム         |             | Slide plate guard film            | 1                 | A142D211H01 |
| 94       | MS 07A0 470         | ス ベ リ 板             |             | Slide plate                       | 1                 | A131C159H03 |
| 95       | M9 0909 003         | 丸 平 ね じ             | φ(40)×6     | Screw φ(40)×6                     | 3                 | W501901H01  |
| 96       | MG 43A1 181         | 糸 案 内 (面 板)         |             | Thread guide                      | 1                 | W487127H01  |
| 97       | MS 07A0 339         | X - Y カ バ ー (左)     |             | X-Y cover (left)                  | 1                 | A142D194H01 |
| 99       | MF 10A0 181         | 糸 案 内 (アーム下)        |             | Thread guide                      | 1                 | W452151H01  |
| 100      | MF 70A1 180         | 糸 案 内               |             | Thread guide                      | 1                 | W481679H01  |
| 101      | M9 1506 001         | 頭 ナ シ 止 メ ね じ       | φ(28)×6     | Screw φ(28)×6                     | 1                 | B509087H01  |
| 103      | MG 43A0 181         | 糸 案 内 (中)           |             | Thread guide                      | 1                 | W487126H01  |
| 903      | MF 10E0 210         | 上 糸 調 節 器 (組)       |             | Thread tension regulator complete | 1                 | W346065G05  |
| 104      | M9 1608 046         | 調 節 ナ ッ ト           |             | Thumb nut                         | 1                 | W476469H01  |
| 105      | MT 60A0 802         | 回 リ 止 メ             |             | Thumb nut revolution stopper      | 1                 | W476470H01  |
| 106      | MN 10A3 245         | 円 錘 バ ネ             |             | Thread tension spring             | 1                 | W461785H01  |
| 107      | MM 11A0 556         | 調 子 皿 押 エ           |             | Thread tension releasing disc     | 1                 | W477611H01  |
| 108      | MF 10A0 555         | 調 子 皿               |             | Thread tension discs              | 2                 | W444059H01  |
| 109      | M9 0204 060         | 調 子 皿               |             | Thread tension releasing pin      | 1                 | B509216H01  |
| 110      | MF 10A0 553         | 調 子 棒               |             | Thread tension stud               | 1                 | B419178H01  |
| 111      | MF 10A0 187         | 糸 取 リ バ ネ           |             | Thread take-up spring             | 1                 | W486372H01  |
| 112      | MF 10A0 709         | ブ ッ シ ュ             |             | Thread tension regulator bushing  | 1                 | W453140H01  |
| 113      | M9 0901 002         | 平 ね じ               | φ(40)×4     | Screw φ(40)×4                     | 1                 | W500741H01  |
| 904      | MF 90E0 550         | 調 節 器 (組) (プリテンション) |             | Pre-tension complete              | 1                 | W487036G02  |
| 114      | M9 1101 046         | ツ マ ミ ナ ッ ト         |             | Thumb nut                         | 1                 | W501637H01  |
| 115      | MF 36A0 245         | 円 錘 バ ネ             |             | Thread tension spring             | 1                 | W462881H01  |
| 116      | MF 10A1 555         | 調 子 皿               |             | Thread tension discs              | 2                 | W501636H01  |
| 117      | MF 90A0 553         | 調 子 棒               |             | Thread tension stud               | 1                 | W487037H01  |
| 118      | MF 90A0 181         | 糸 案 内 (プリテンション)     |             | Thread guide                      | 1                 | W487038H01  |
| 119      | MS 02A1 226         | ジ ャ バ ラ 受 (右)       |             | Shutter holder (right)            | 1                 | A130C145G01 |
| 122      | M9 4006 037         | P サ ラ ネ じ           | M3×0.5×6    | Screw M3×0.5×6                    | 2                 | S900N112P06 |
| 123      | MS 02A0 458         | ジ ャ バ ラ             |             | Shutter                           | 1                 | A130C144H02 |
| 124      | MS 02A0 226         | ジ ャ バ ラ 受 (左)       |             | Shutter holder (left)             | 1                 | A130C146G01 |
| 905      | MS 02E0 458         | ジ ャ バ ラ (組)         |             | Shutter complete                  | 1                 | A130C438G01 |
| 125      | MS 03A0 417         | ゴ ム 輪               |             | Rubber ring                       | 1                 | A140D329H01 |

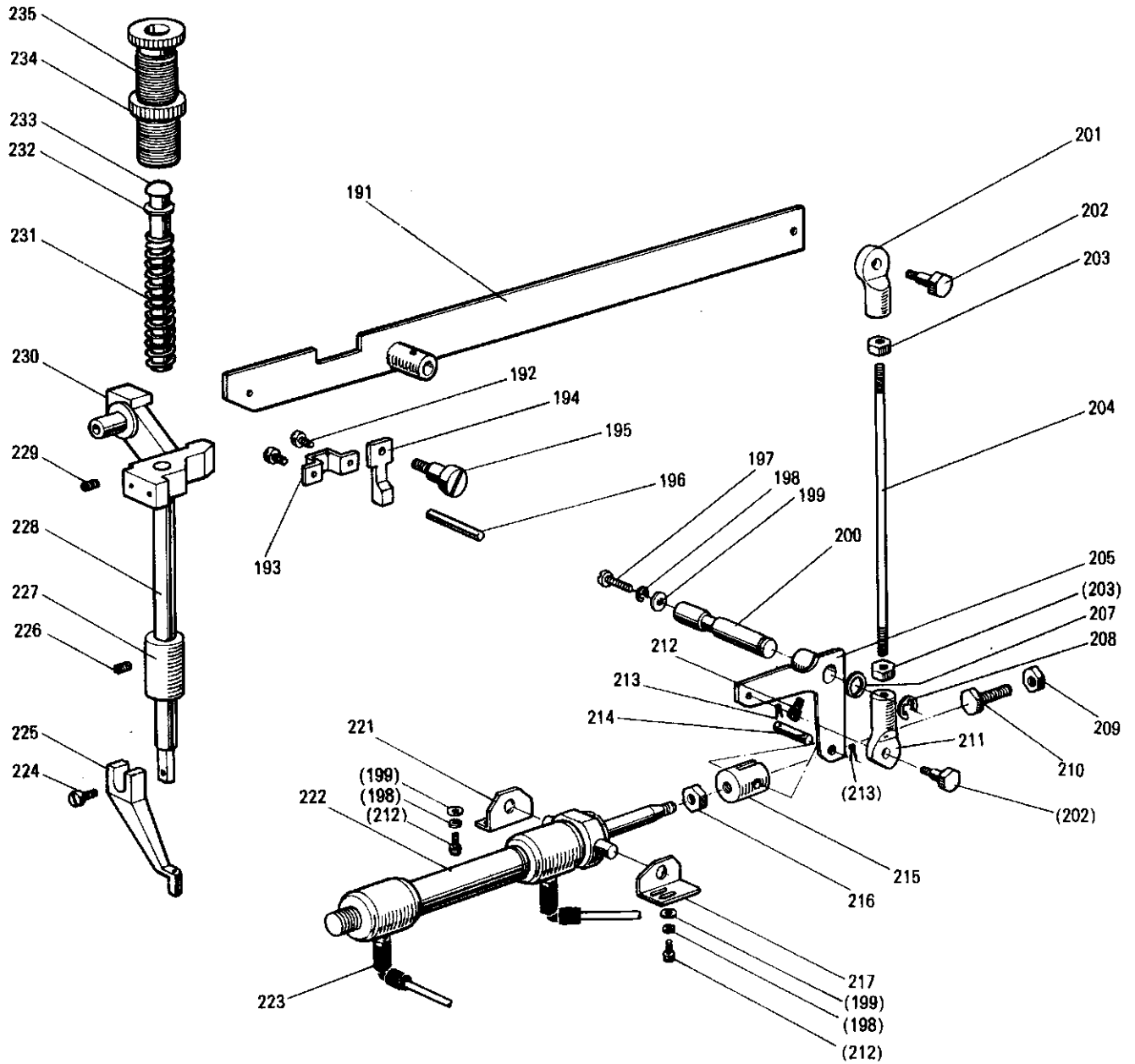
3 上軸、豎軸、天ピン、針棒機構  
 ARM SHAFT VERTICAL SHAFT &  
 THREAD TAKE-UP LEVER NEEDLE BAR MECHANISM



③ 上軸、堅軸、天ピン、針棒機構  
 ARM SHAFT VERTICAL SHAFT &  
 THREAD TAKE-UP LEVER NEEDLE BAR MECHANISM

| Fig. No. | 部品コード<br>Parts. No. | 部 品 名    | Description                           | 使用<br>個数<br>Amt.<br>Req. | 資材コード<br>Ref. No. |
|----------|---------------------|----------|---------------------------------------|--------------------------|-------------------|
| 141      | M9 1802 006         | 棒先止メネジ   | 3/8(28)×14                            | 1                        | B503851H01        |
| 142      | MF 60A1 383         | クランク     | Crank                                 | 1                        | W450075H03        |
| 143      | M9 1519 001         | 頭ナシ止メネジ  | 3/8(28)×6                             | 3                        | B509087H01        |
| 144      | MF 60A0 232         | 上軸メタル(左) | Arm shaft bushing (left)              | 1                        | W464011H01        |
| 145      | MF 60A2 740         | フェルト     | Felt                                  | 3                        | W501524H01        |
| 146      | M9 1602 001         | 頭ナシ止メネジ  | 1/4(40)×4                             | 2                        | W500036H01        |
| 147      | MF 70A0 352         | カラ       | Collar                                | 1                        | W482357H01        |
| 148      | MG 41B0 234         | 上軸メタル(中) | Arm shaft bushing (middle)            | 1                        | W481617H01        |
| 149      | M9 1606 001         | 頭ナシ止メネジ  | 1/4(40)×7                             | 8                        | P911000X01        |
| 150      | MF 40A0 331         | 傘歯車(上軸)  | Bevel gear for arm shaft              | 1                        | P611003X02        |
| 151      | MS 02A0 230         | 上軸       | Arm shaft                             | 1                        | A130C133H01       |
| 152      | M9 1502 002         | 平ネジ      | 3/8(28)×12                            | 2                        | W500509H01        |
| 153      | MS 02E0 682         | ハズミ車     | Pulley                                | 1                        | A140D231G01       |
| 154      | MF 60A0 233         | 上軸メタル(右) | Arm shaft bushing (right)             | 1                        | W451575H01        |
| 155      | MF 40A0 333         | 傘歯車(堅軸上) | Bevel gear for vertical shaft (upper) | 1                        | P611000X02        |
| 156      | MF 60A0 740         | フェルト     | Felt                                  | 2                        | W500042H01        |
| 157      | MS 07A0 522         | 堅軸メタル(上) | Vertical shaft bushing (upper)        | 1                        | A131C212G01       |
| 158      | MG 41B0 520         | 堅軸       | Vertical shaft                        | 1                        | W481658H01        |
| 159      | MF 67B0 522         | 堅軸メタル(下) | Vertical shaft bushing (lower)        | 1                        | W462734H01        |
| 160      | MF 40A0 334         | 傘歯車(堅軸下) | Bevel gear for vertical shaft (lower) | 1                        | P611001X02        |
| 161      | MF 40A0 332         | 傘歯車(下軸)  | Bevel gear for hook shaft             | 1                        | P611002X02        |
| 162      | M9 1606 001         | 頭ナシ止メネジ  | 1/4(40)×7                             | 3                        | B504016H01        |
| 163      | MG 44E0 662         | 針クガイド(組) | Needle bar connecting link guide      | 1                        | W488439G02        |
| 164      | M9 1110 002         | 平ネジ      | 3/8(40)×8                             | 2                        | W500294H01        |
| 165      | MF 10A0 325         | 角駒       | Square block                          | 1                        | W443934H01        |
| 906      | MS 05E0 580         | 天ピン針ク(組) | Thread take-up lever complete         | 1                        | W331012G06        |
| 166      | MS 02A0 128         | 針        | DP×17 #18                             | 1                        | S970005H05        |
| 167      | MG 42A0 181         | 糸案内(針棒)  | Thread guide                          | 1                        | W487123H01        |
| 168      | M9 0815 002         | 平ネジ      | 1/8(44)×4.5                           | 1                        | W484210H01        |
| 169      | M9 1102 001         | 頭ナシ止メネジ  | 3/8(40)×2.7                           | 1                        | W500489H01        |
| 170      | MQ 50A0 664         | 針棒メタル(下) | Needle bar bushing (lower)            | 1                        | W458121H01        |
| 171      | MG 44B0 660         | 針棒       | Needle bar                            | 1                        | W488438H01        |
| 172      | MF 60A0 663         | 針棒メタル(上) | Needle bar bushing (upper)            | 1                        | W461760H01        |
| 173      | M9 1503 001         | 頭ナシ止メネジ  | 3/8(28)×4.5                           | 1                        | B508971H01        |
| 174      | MF 10A2 740         | フェルト     | Felt                                  | 1                        | W500003H01        |
| 175      | MF 60A0 742         | 蓋        | Cap for needle bar bushing (upper)    | 1                        | W502181H01        |
| 176      | M9 1516 001         | 頭ナシ止メネジ  | 3/8(28)×13                            | 1                        | W500006H01        |

4 中押工機構  
PRESSER BAR LIFTING MECHANISM

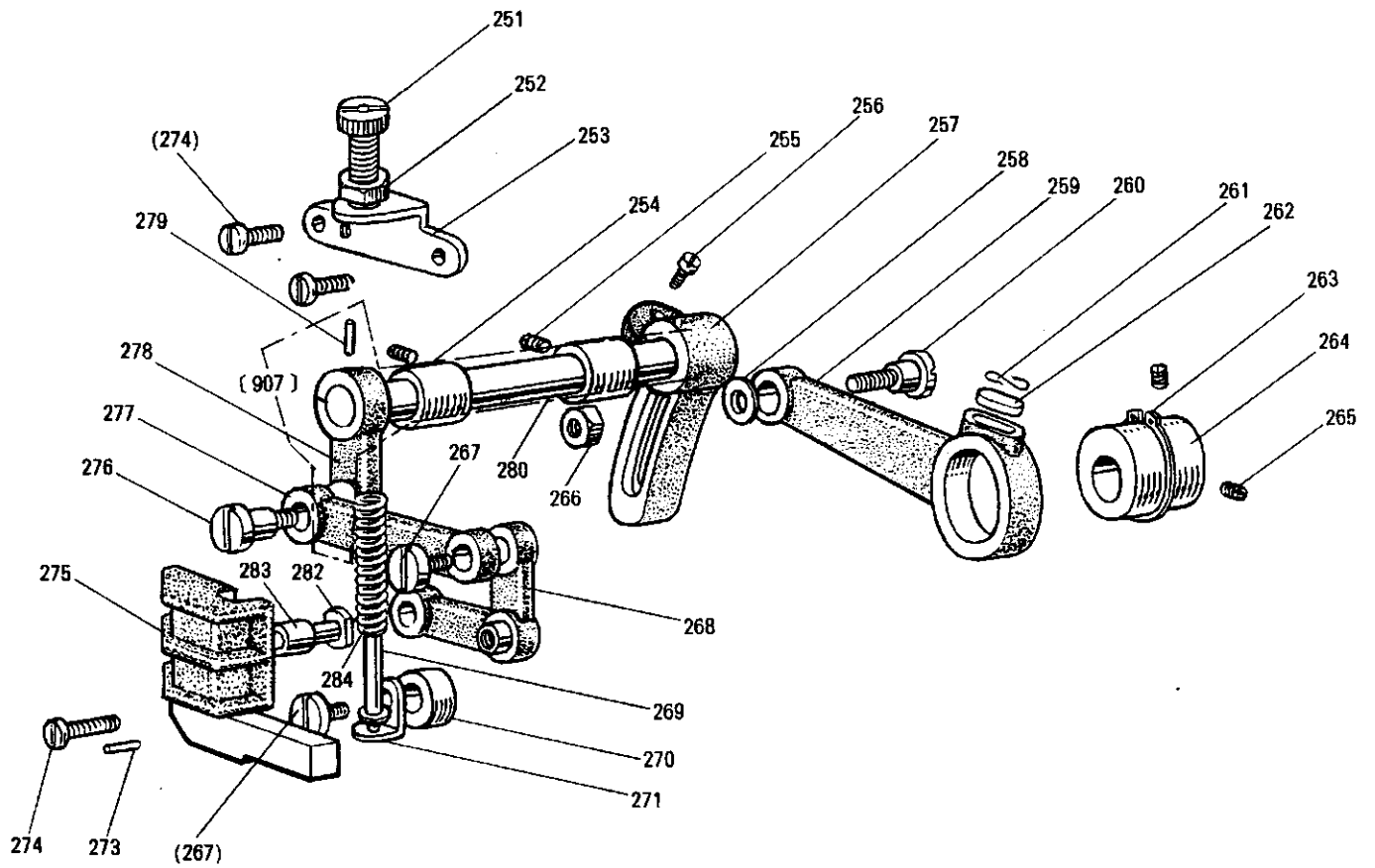




## 4 中押工機構 PRESSER BAR LIFTING MECHANISM

| Fig. No. | 部品コード<br>Parts No. | 部 品 名   | Description          | 使用<br>個数<br>Amt.<br>Req. | 資材コード<br>Ref. No. |
|----------|--------------------|---------|----------------------|--------------------------|-------------------|
| 191      | MS 02E0 252        | 押エ上ゲレバー | Lifting lever        | 1                        | A130C139G01       |
| 192      | M9 1109 002        | 平ネジ     | 7/16(40)×7           | 2                        | W500511H01        |
| 193      | MG 30A0 154        | 案内金     | Guide plate          | 1                        | W483466H01        |
| 194      | MG 30B1 222        | 糸ユルメ    | Thread releasing cam | 1                        | W483465H02        |
| 195      | M9 1225 015        | 平ネジ     | 3/8(28)×5.5          | 1                        | A140D355H01       |
| 196      | M9 0421 060        | 糸ユルメピン  | Thread releasing pin | 1                        | W502957H07        |
| 197      | M9 0508 037        | Pナベネジ   | M5×0.8×10            | 1                        | S900N015P10       |
| 198      | M9 0501 053        | バネ座金    | 5                    | 5                        | S913N210P05       |
| 199      | M9 0550 050        | ミガキ座金   | 5                    | 5                        | S913N040P05       |
| 200      | MS 02A6 454        | 軸       | Shaft                | 1                        | A140D268H01       |
| 201      | MF 60A0 591        | 継手      | Connector            | 1                        | W462748H01        |
| 202      | M9 0201 017        | ボルト段付   | Bolt                 | 2                        | A140D266H01       |
| 203      | M9 1251 045        | ナット     | 3/8(32)              | 2                        | B509177H01        |
| 204      | M9 1204 023        | 横込ミボルト  | Connecting bolt      | 1                        | A140D255H01       |
| 205      | MS 02E0 763        | ベルクランク  | Bell crank           | 1                        | A140D267G01       |
| 207      | M9 0815 050        | 小座金     | 8                    | 1                        | S913N010P08       |
| 208      | M9 0511 065        | E形止メ輪   | 6                    | 1                        | S922N210P60       |
| 209      | M9 2008 045        | ナット     | M8                   | 1                        | S910N010P08       |
| 210      | M9 8008 022        | UPボルト   | M8×20                | 1                        | S903N412P20       |
| 211      | MS 02A0 784        | 継手      | Connector            | 1                        | A140D265G01       |
| 212      | M9 5009 021        | 六角穴付ボルト | M5×0.8×8             | 5                        | S903N210P08       |
| 213      | M9 0518 060        | スナップピン  | Snap pin             | 2                        | S921N020P06       |
| 214      | M9 0613 060        | ピン      | Pin                  | 1                        | A140D271H01       |
| 215      | MS 02A1 571        | 継手      | Connector            | 1                        | A140D270H01       |
| 216      | M9 2008 045        | ナット     | M8(細目)               | 1                        | S910N010P08       |
| 217      | MS 02A3 601        | 取付足     | Adapter              | 1                        | A140D257H02       |
| 221      | MS 02B1 601        | 取付足     | Adapter              | 1                        | A140D269H02       |
| 222      | MS 02A2 434        | エアシリンダ  | Air cylinder         | 1                        | A190N011P01       |
| 223      | MS 07A0 571        | ワンタッチ継手 | Connector            | 2                        | A190N023P01       |
| 224      | M9 0922 002        | 平ネジ     | 3/8(40)×8            | 1                        | W464016H01        |
| 225      | MV 30A0 256        | 中押エ     | Presser foot         | 1                        | A130C201H01       |
| 226      | M9 1102 001        | 頭ナシ止メネジ | 3/8(40)×2.7          | 1                        | W500489H01        |
| 227      | MG 30B0 267        | 押エ棒メタル  | Presser bar bushing  | 1                        | W462887H01        |
| 228      | MF 10A0 262        | 押エ棒     | Presser bar          | 1                        | W502079H01        |
| 229      | M9 1508 001        | 頭ナシ止メネジ | 3/8(28)×8            | 1                        | B509088H01        |
| 230      | MG 41B0 265        | 押エ棒ダキ   | Presser bar holder   | 1                        | W481630G01        |
| 231      | MS 02A0 259        | 押エバネ    | Presser bar spring   | 1                        | A140D375H01       |
| 232      | M9 0620 050        | 小座金     | Washer               | 1                        | S913N010P06       |
| 233      | MF 20A0 703        | 案内棒     | Presser bar guide    | 1                        | W475491H01        |
| 234      | M9 3202 047        | 特殊ナット   | 1/2(28)              | 1                        | W471438H01        |
| 235      | M9 3209 035        | ツマミネジ   | 1/2(28)×43           | 1                        | W481436H01        |

4 中押工機構  
PRESSER BAR LIFTING MECHANISM

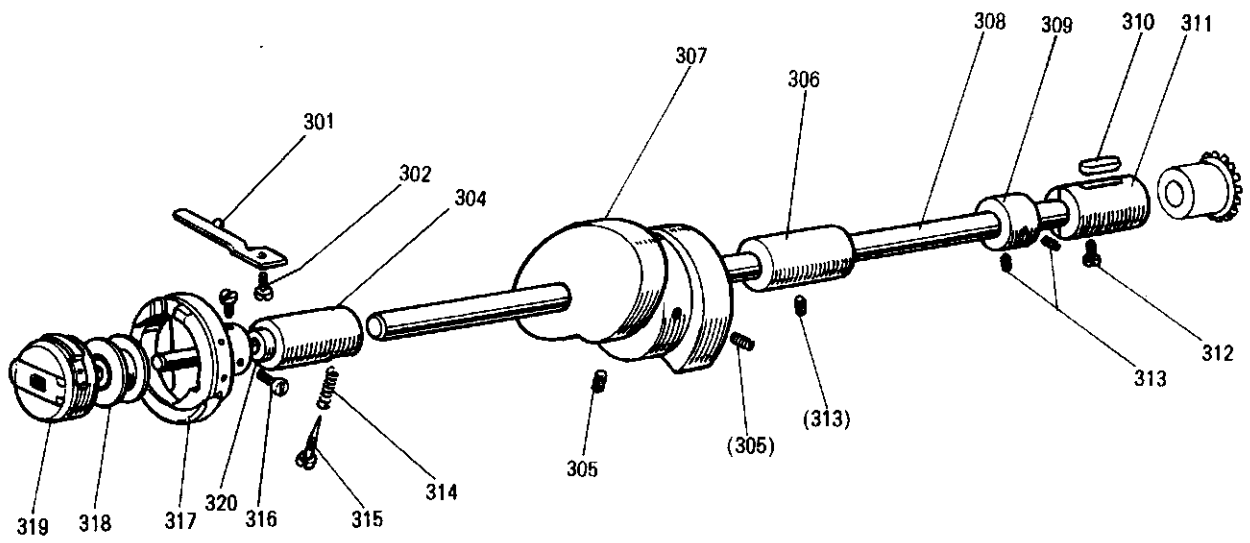


4 中押エ機構  
PRESSER BAR LIFTING MECHANISM

| Fig. No. | 部品コード<br>Parts. No. | 部 品 名                 | Description            | 使用<br>個数<br>Amt.<br>Req. | 資材コード<br>Ref. No. |
|----------|---------------------|-----------------------|------------------------|--------------------------|-------------------|
| 251      | M9 1801 035         | 調 節 ネ ジ               | $\frac{1}{2}$ (28)×35  | 1                        | W502411H01        |
| 252      | M9 1802 045         | ナ ッ ト                 | $\frac{1}{2}$ (28)     | 1                        | B508961H01        |
| 253      | MG 30B1 261         | 押 エ 調 節 台             |                        | 1                        | W480473H01        |
| 254      | MG 30A0 833         | 送 リ 軸 メ タ ル (上 部 上 下) |                        | 2                        | W483459H01        |
| 255      | M9 1108 001         | 頭 ナ シ 止 メ ネ ジ         | $\frac{1}{4}$ (40)×5.5 | 2                        | B503846H01        |
| 256      | M9 1603 003         | 丸 平 ネ ジ               | $\frac{1}{4}$ (24)×16  | 1                        | W501009H01        |
| 257      | MS 07A0 463         | 上 部 上 下 送 リ 腕 (右)     |                        | 1                        | A140D217H02       |
| 258      | M9 0601 050         | ミ ガ キ 座 金 6           |                        | 1                        | S913N040P06       |
| 259      | MG 30B0 384         | ク ラ ン ク ロ ッ ド         |                        | 1                        | W480485H01        |
| 260      | M9 1551 015         | 段 付 平 ネ ジ             | M6×0.75×24             | 1                        | W480471H02        |
| 261      | MF 60A0 700         | バ ン ン                 |                        | 1                        | W500836H01        |
| 262      | MG 30B0 740         | フ ェ ル ト               |                        | 1                        | W464014H01        |
| 263      | M9 0325 065         | C 形 止 メ 輪             |                        | 1                        | S922N010P25       |
| 264      | MG 30A0 760         | 偏 心 輪                 |                        | 1                        | W483455H01        |
| 265      | M9 1606 001         | 頭 ナ シ 止 メ ネ ジ         | $\frac{1}{4}$ (40)×7   | 2                        | B504016H01        |
| 266      | M9 1572 045         | U ナ ッ ト               | 6×0.75                 | 1                        | S910N652P06       |
| 267      | M9 1210 002         | 平 ネ ジ                 | $\frac{3}{8}$ (28)     | 2                        | W501247H01        |
| 268      | MG 10B0 763         | ベ ル ク ラ ン ク           |                        | 1                        | W461042H01        |
| 269      | MG 30B0 732         | 案 内 金 (組)             |                        | 1                        | W464020G01        |
| 270      | MS 01A2 352         | カ ラ ー                 |                        | 1                        | A140D423H01       |
| 271      | MG 30B0 226         | 押 エ 板 支 エ             |                        | 1                        | W461057H01        |
| 273      | M9 0301 064         | ス プ リ ン グ ピ ン         |                        | 2                        | S921N333P08       |
| 274      | M9 1110 002         | 平 ネ ジ                 | $\frac{1}{4}$ (40)×8   | 3                        | W500294H01        |
| 275      | MS 02E0 765         | ベ ル ク ラ ン ク 支 エ (組)   |                        | 1                        | A140D824H01       |
| 276      | M9 1681 015         | 段 付 平 ネ ジ             | $\frac{1}{4}$ (40)×12  | 1                        | W480472H01        |
| 277      | MG 10B0 910         | リ ン ク                 |                        | 1                        | W457552H01        |
| 907      | MS 02E0 460         | 上 部 上 下 腕 (左)(組)      |                        | 1                        | A141D121G01       |
| 278      | MS 02A0 462         | 上 部 上 下 腕 (左)         |                        | 1                        | A141D122H01       |
| 279      | M9 1506 022         | テ ー パ ー ピ ン           |                        | 1                        | W488368H01        |
| 280      | MS 02A0 460         | 上 部 上 下 軸             |                        | 1                        | A141D123H01       |
| 282      | M9 0507 063         | コ ロ 軸                 |                        | 1                        | W502457H01        |
| 283      | MG 10B0 411         | コ ロ                   |                        | 1                        | W501534H01        |
| 284      | MG 10B0 259         | ツ ル マ キ バ ネ           |                        | 1                        | W502462H01        |

5 下軸、カム機構  
HOOK SHAFT & HOOK MECHANISM

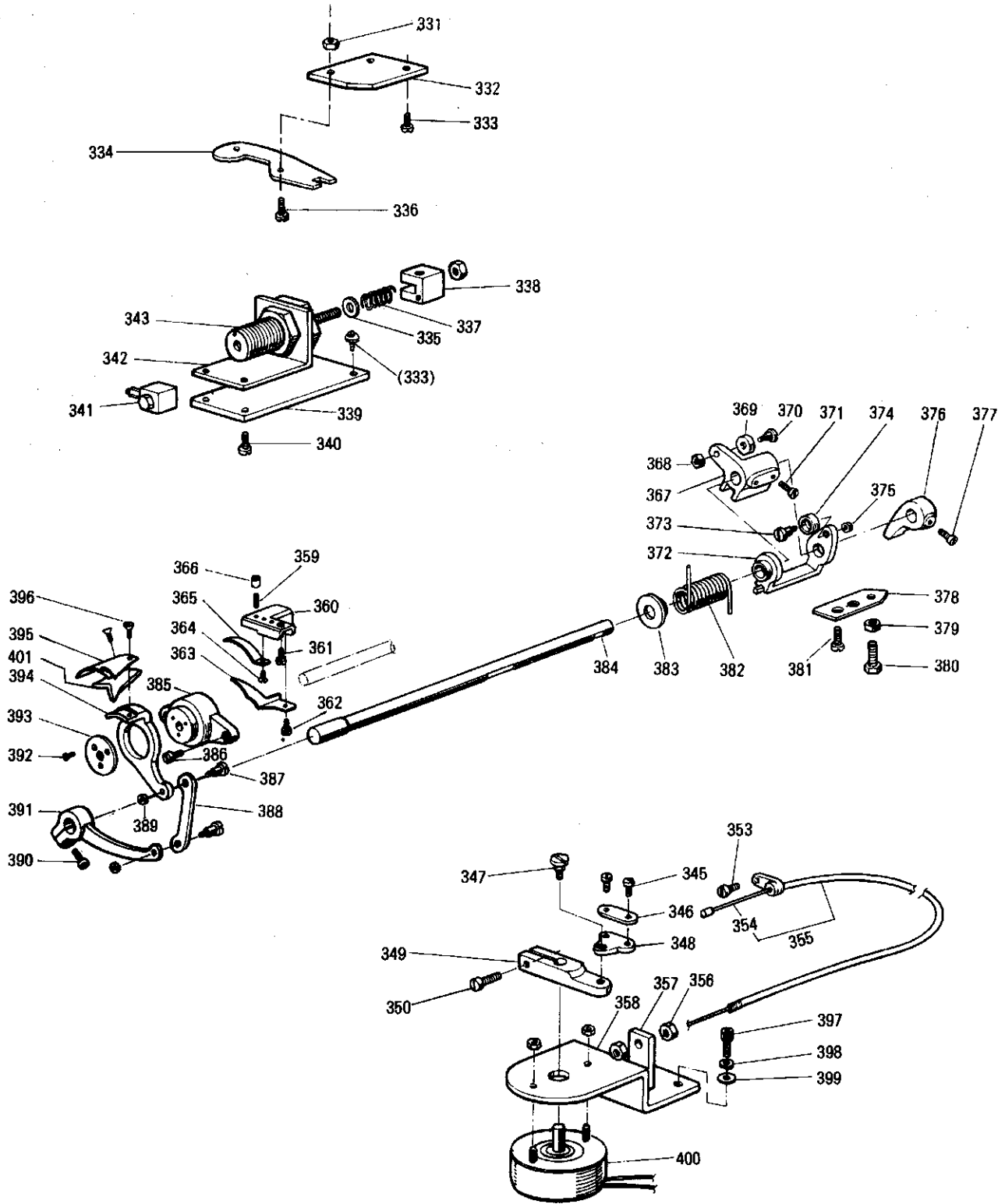
---



5 下軸、カマ機構  
HOOK SHAFT & HOOK MECHANISM

| Fig. No. | 部品コード<br>Parts. No. | 部 品 名                                     | Description                                 | 使用<br>個数<br>Amt.<br>Req. | 資材コード<br>Ref. No. |
|----------|---------------------|-------------------------------------------|---------------------------------------------|--------------------------|-------------------|
| 301      | MF 20A0 229         | 内 ガ マ 止 メ                                 | Hook positioner                             | 1                        | W468837H01        |
| 302      | M9 1118 002         | 平 ネ ジ $\frac{1}{4}(40)\times 10$          | Screw $\frac{1}{4}(40)\times 10$            | 1                        | B509061H01        |
| 304      | MS 07E0 451         | 下 軸 メ タ ル (左)                             | Hook shaft bushing (L)                      | 1                        | A131C249G01       |
| 305      | M9 1602 020         | 六角穴付止メネジ $\frac{1}{4}(40)\times 10$       | Socket set screw $\frac{1}{4}(40)\times 10$ | 2                        | W462663H01        |
| 306      | MF 00A0 453         | 下 軸 メ タ ル (中)                             | Hook shaft bushing (M)                      | 1                        | A141D680H01       |
| 307      | MF 00A0 350         | 糸 切 リ カ ム                                 | Thread trimmer cam                          | 1                        | A130C694H01       |
| 308      | MS 07A0 450         | 下 軸                                       | Hook shaft                                  | 1                        | A131C250H01       |
| 309      | MF 10A0 352         | カ ラ                                       | Collar for hook shaft                       | 1                        | B422844H02        |
| 310      | MF 60A0 740         | フ ェ ル ト                                   | Felt                                        | 1                        | W500042H01        |
| 311      | MG 37B0 452         | 下 軸 メ タ ル (右)                             | Hook shaft bushing (right)                  | 1                        | W462738H01        |
| 312      | M9 1117 002         | 丸 平 ネ ジ $\frac{1}{4}(40)\times 13$        | Screw $\frac{1}{4}(40)\times 13$            | 1                        | B503844H01        |
| 313      | M9 1106 001         | 頭 ナ シ 止 メ ネ ジ $\frac{1}{4}(40)\times 3.7$ | Screw $\frac{1}{4}(40)\times 3.7$           | 3                        | B509266H01        |
| 314      | MG 30A0 700         | バ ネ                                       | Spring                                      | 1                        | W487009H01        |
| 315      | M9 0811 006         | 棒 先 平 ネ ジ M3×0.35×9.5                     | Screw M3×0.35×9.5                           | 1                        | W487008H01        |
| 316      | M9 1103 002         | 平 ネ ジ $\frac{1}{4}(40)\times 5$           | Screw $\frac{1}{4}(40)\times 5$             | 2                        | B509062H01        |
| 317      | MG 44B0 120         | カ マ                                       | Hook complete                               | 1                        | P975040X02        |
| 318      | MF 25B0 123         | ボ ビ ン                                     | Bobbin                                      | 1                        | P976021X01        |
| 319      | MS 02E0 125         | ボ ビ ン ケ ー ス                               | Bobbin case complete                        | 1                        | A190D034P01       |
| 320      | M9 0803 086         | オ イ ル シ ー ル                               | Oil seal                                    | 1                        | A190D044P01       |

⑥ 糸切り機構  
KNIFE ACTUATING MECHANISM

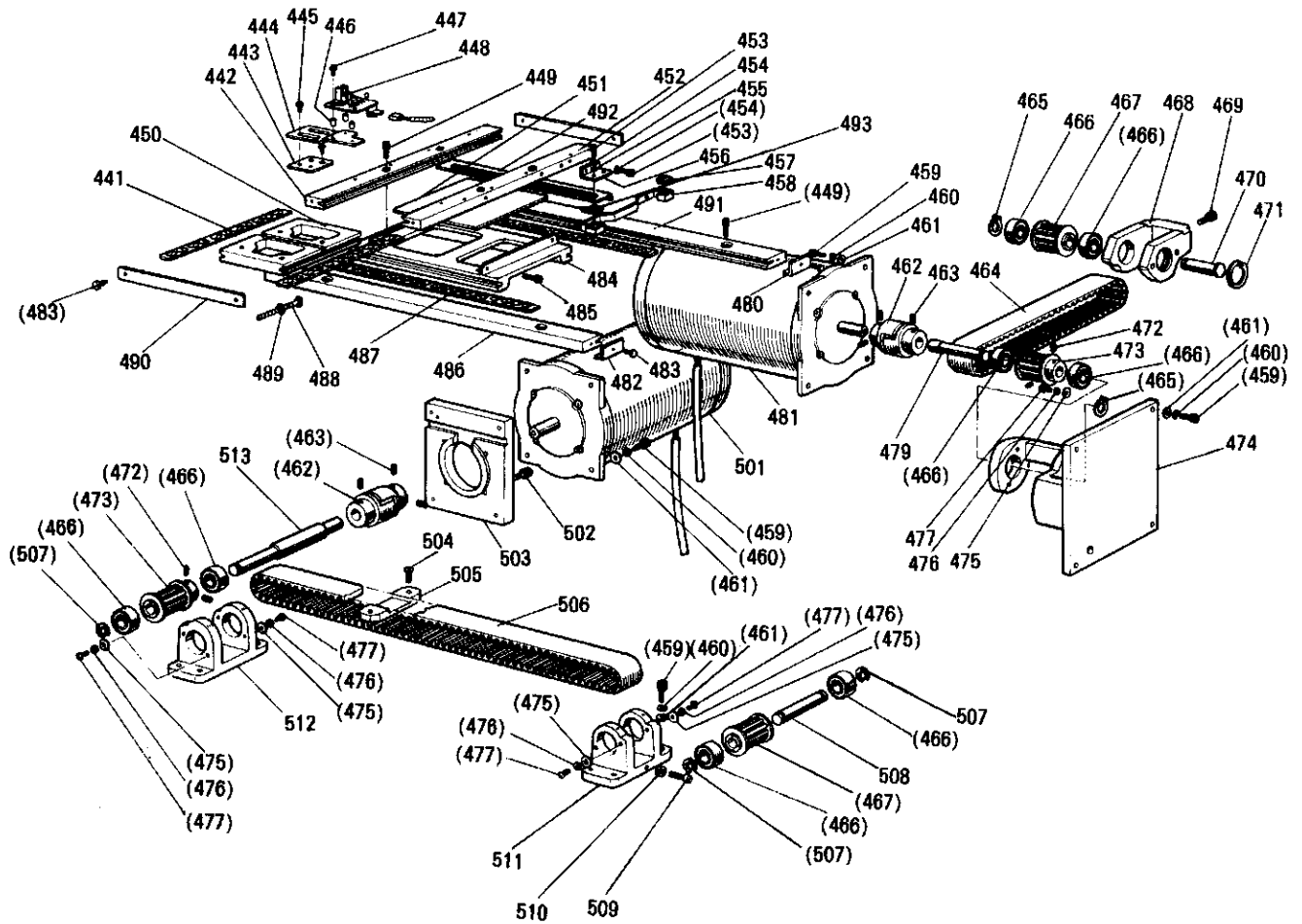


⑥ 糸切り機構

KNIFE ACTUATING MECHANISM

| Fig. No. | 部品コード<br>Parts. No. | 部 品 名                 | Description                      | 使用<br>個数<br>Amt.<br>Req. | 資材コード<br>Ref. No. |
|----------|---------------------|-----------------------|----------------------------------|--------------------------|-------------------|
| 331      | M9 1202 045         | ナ ッ ト                 | Nut 3/8(28)                      | 1                        | W500001-H01       |
| 332      | MS 07A1 603         | 取 付 台                 | Adapter                          | 1                        | A142D355H01       |
| 333      | M9 0420 037         | P ナベネジ(PW-SW)M4×0.7×8 | P screw (PW-SW) M4×0.7×8         | 4                        | S902N034P08       |
| 334      | MF 00A0 391         | 駆 動 板                 | Flexible                         | 1                        | A141D662H01       |
| 335      | M9 0552 050         | 座 金 5                 | Washer 5                         | 2                        | S913N010P05       |
| 336      | M9 1212 015         | 段 付 平 ネジ              | Hinged Screw                     | 1                        | W501778H01        |
| 337      | MN 25A4 572         | ツル巻キバネ                | Spring                           | 1                        | W469191H01        |
| 338      | MS 07A0 392         | 駆 動 体 組 立             | Driving block                    | 1                        | A142D352G01       |
| 339      | MS 07A1 601         | 取 付 板                 | Adapter                          | 1                        | A142D254H02       |
| 340      | M9 1110 002         | 平 ネ ジ                 | SM 1/8(40)×8 Screw 1/8(40)×8     | 2                        | W500294H01        |
| 341      | MS 07A1 571         | 継 手                   | (UEF6) Connecting plug (UEF6)    | 1                        |                   |
| 342      | MS 07A2 603         | シリンダー取付台              | Adapter for cylinder             | 1                        | A142D255H02       |
| 343      | MS 07A0 434         | エアシリンダー               | NSA16×10 Air cylinder NSA16×10   | 1                        |                   |
| 344      | M9 0401 053         | バ ネ 座 金 4             | Spring washer 4                  | 2                        | S913N210P04       |
| 345      | M9 0802 002         | 平 ネ ジ                 | 1/8(44)×7 Screw 1/8(44)×7        | 2                        | W501083-H01       |
| 346      | MF 36A0 750         | ブ ッ シ ュ               | Flexible wire connecting bracket | 1                        | W502917-H01       |
| 347      | M9 1127 015         | 段 付 平 ネジ              | Hinged screw 1/8(40)             | 1                        | W487061-H01       |
| 348      | MF 90A0 361         | 掛 ケ 金                 | Bracket for flexible wire        | 1                        | W487072-H01       |
| 349      | MS 07A0 228         | 腕                     | Crank                            | 1                        | A140D176H02       |
| 350      | M9 1112 002         | 平 ネ ジ                 | 1/8(40)×12 Screw 1/8(40)×12      | 1                        | W501889H01        |
| 353      | M9 1110 002         | 平 ネ ジ                 | 1/8(40)×8 Screw 1/8(40)×8        | 1                        | W500294-H01       |
| 354      | MS 07A0 746         | フレキシブルワイヤ             | Flexible wire                    | 1                        | A141D608H02       |
| 355      | MS 07E0 746         | フレキシブルワイヤ             | (組) Flexible wire assy.          | 1                        | A141D661G02       |
| 356      | M9 1373 045         | ナ ッ ト 5               | Nut M5                           | 2                        | S910N010P05       |
| 357      | MS 07A4 601         | ワイヤー取付台               | Fixed plate for wire             | 1                        | A142D353H01       |
| 358      | MS 07A3 603         | ソレノイド取付台              | Fixed base for solenoid          | 1                        | A142D354H01       |
| 359      | M9 0913 001         | 頭ナシ止メネジ               | Set screw 1/8(40)×8.5            | 1                        | A141D937H01       |
| 360      | MF 00A0 603         | 取 付 台                 | Bracket for fixed blade          | 1                        | A141D874H01       |
| 361      | M9 1110 002         | 平 ネ ジ                 | Screw 1/8(40)×8                  | 1                        | W500294-H01       |
| 362      | M9 0921 002         | 平 ネ ジ                 | Screw 1/8(40)×8                  | 1                        | B508848-H01       |
| 363      | MS 07A0 180         | 糸 案 内                 | Thread guide                     | 1                        | A142D398H01       |
| 364      | M9 1102 010         | 皿 固 定                 | Screw 1/8(40)×9                  | 1                        | A140D138H04       |
| 365      | MF 02A0 838         | 固 定 メ ス ト             | Fixed blade                      | 1                        | A131C047H01       |
| 366      | M9 1110 045         | ナ ッ ト                 | Nut 1/8(40)                      | 1                        | A141D936H01       |
| 367      | MF 00A0 351         | カム 追 従 腕 (1)          | Cam follower crank (1)           | 1                        | A141D637H01       |
| 368      | M9 1201 045         | ナ ッ ト                 | Nut 3/8(28)                      | 1                        | W501827-H01       |
| 369      | MF 00A0 411         | コ ロ                   | Roller                           | 1                        | A141D638H01       |
| 370      | MF 00A0 412         | コ ロ 軸                 | Roller stud                      | 1                        | A141D639H01       |
| 371      | M9 1516 002         | 平 ネ ジ                 | Screw 1/8(28)×8.5                | 2                        | W502945-H02       |
| 372      | MF 00A1 351         | カム 追 従 腕 (2)          | Cam follower crank (2)           | 1                        | A141D649H01       |
| 373      | MF 00A0 412         | コ ロ 軸                 | Roller stud                      | 1                        | A141D639H01       |
| 374      | MF 00A0 411         | コ ロ                   | Roller                           | 1                        | A141D638H01       |
| 375      | M9 1201 045         | ナ ッ ト                 | Nut 3/8(28)                      | 1                        | W501827-H01       |
| 376      | MF 00A0 477         | ス ト ッ パ               | Stopper                          | 1                        | A141D681H01       |
| 377      | M9 1516 002         | 平 ネ ジ                 | Screw 1/8(28)×8.5                | 1                        | W502945-H02       |
| 378      | MF 00A1 477         | ス ト ッ プ 板             | Stopper plate                    | 1                        | A141D699H01       |
| 379      | M9 1502 045         | ナ ッ ト                 | Nut 1/8(28)                      | 1                        | W501883-H01       |
| 380      | M9 1503 022         | ボ ル ト                 | Bolt 1/8(28)×20                  | 1                        | W501545-H02       |
| 381      | M9 1515 002         | 平 ネ ジ                 | Screw 1/8(28)×10                 | 2                        | B508963-H02       |
| 382      | MS 07A0 572         | ツル巻 バネ                | Coil spring                      | 1                        | A142D397H01       |
| 383      | MF 00A0 750         | ブ ッ シ ュ               | Bushing                          | 1                        | A141D673H01       |
| 384      | MS 07A0 454         | メ ス 揺 動 軸             | Knife driving shaft              | 1                        | A142D253H01       |
| 385      | MF 00A0 527         | 台 座                   | Knife holding bracket saddle     | 1                        | A131C005H01       |
| 386      | M9 1110 002         | 平 ネ ジ                 | Screw 1/8(40)×8                  | 2                        | W500294-H01       |
| 387      | M9 1111 015         | 段 付 平 ネジ              | Hinged screw 1/8(40)             | 2                        | W475412-H01       |
| 388      | MF 00A4 910         | リ ン ク                 | Link                             | 1                        | A141D872H01       |
| 389      | M9 1107 045         | ナ ッ ト                 | Nut 1/8(40)                      | 2                        | W475413-H01       |
| 390      | M9 1117 002         | 丸 平 ネ ジ               | Screw 1/8(40)×13                 | 1                        | B503844-H01       |
| 391      | MF 00A0 392         | 駆 動 腕                 | Knife driving crank              | 1                        | A141D679H01       |
| 392      | M9 0803 010         | 皿 固 定                 | Screw 1/8(44)×6                  | 3                        | W473539-H01       |
| 393      | M9 4006 052         | 座 金                   | Special washer                   | 1                        | A141D870H01       |
| 394      | MS 07A0 836         | メ ス (左)               | Knife base (left)                | 1                        | A142D395G01       |
| 395      | MF 02A0 834         | メ ス (左)               | Movable knife (left)             | 1                        | A131C046H01       |
| 396      | M9 1151 010         | 六角穴付皿ネジ               | Socket screw 1/8(40)×7           | 2                        | A141D871H01       |
| 397      | M9 5003 021         | 六角穴付ボルト               | M5×0.8×12 Bolt M5×0.8×12         | 3                        | S903N210P12       |
| 398      | M9 0102 053         | バ ネ 座 金 5             | Spring washer                    | 3                        | S913N010P05       |
| 399      | M9 0552 050         | 座 金 5                 | Washer                           | 3                        | S913N010P05       |
| 400      | MS 07E0 519         | ソレノイド組立               | Solenoid A'ssy                   | 1                        | A190D197P02       |
| 401      | MS 07A0 782         | 保 護 板                 | Guard plate                      | 1                        | A142D396H01       |

7 X-Y 機構  
X-Y TABLE MECHANISM

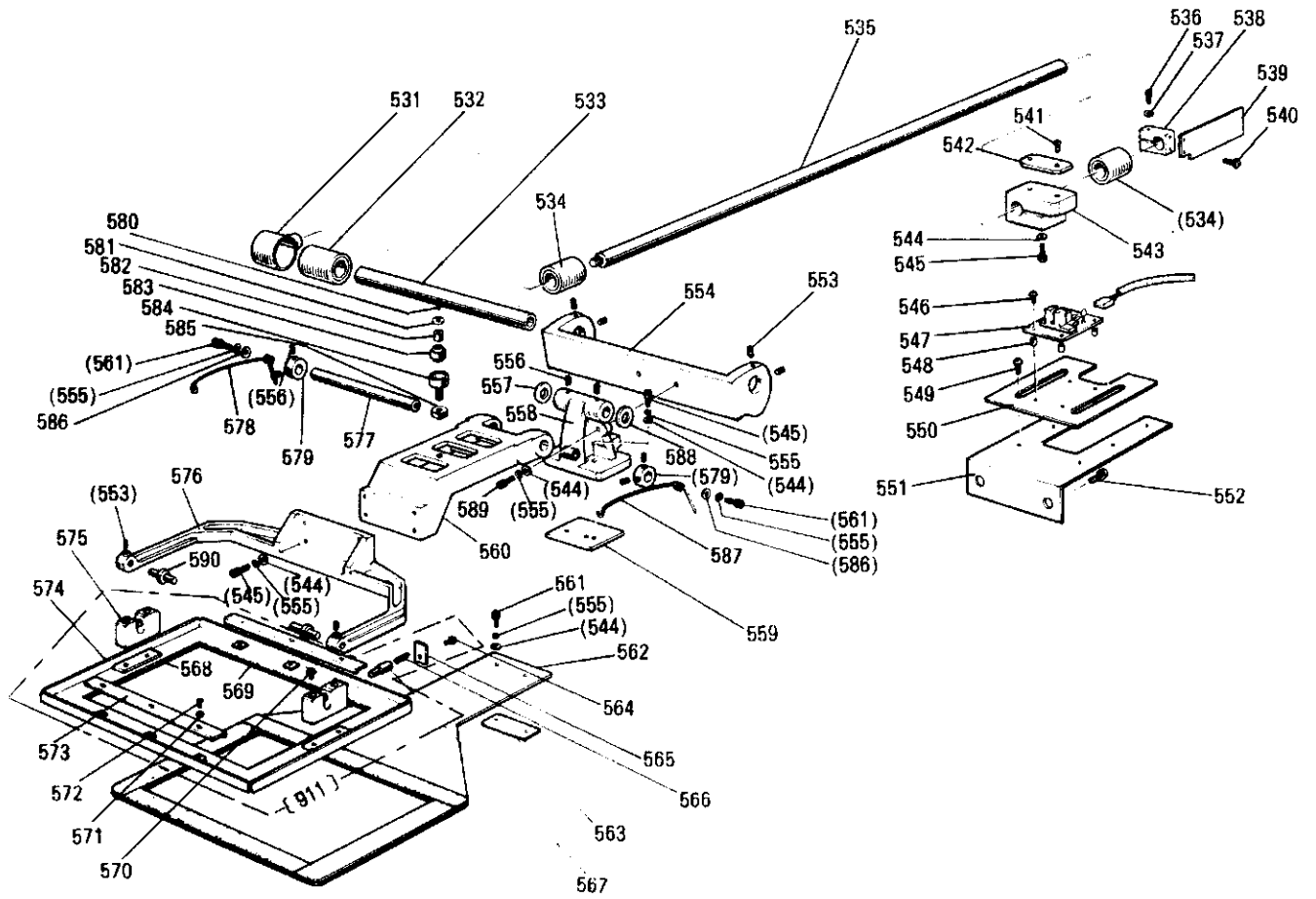




7 X-Y機構  
X-Y TABLE MECHANISM

| Fig. No. | 部品コード<br>Parts. No. | 部 品 名                   | Description              | 使用<br>個数<br>Amt.<br>Req. | 資材コード<br>Ref. No. |
|----------|---------------------|-------------------------|--------------------------|--------------------------|-------------------|
| 441      | MS 02A0 972         | ローラゲージ (Y)              | Roller gage (Y)          | 2                        | A190D040P01       |
| 442      | MS 02A1 957         | Y軸固定レース (左)             | Fixed race (left)        | 1                        | A140D292H03       |
| 443      | MS 07A1 601         | 取付板                     | Adapter                  | 1                        | A140D308H01       |
| 444      | MS 02A0 408         | X位置検出台                  | Detector holder          | 1                        | A140D307H01       |
| 445      | M9 0420 037         | SW, PW, Pナベネジ M4×0.7×8  | Screw M4×0.7×8           | 2                        | S902N034P08       |
| 446      | ML 35A0 426         | サポーター                   | Supporter                | 3                        | W488951H01        |
| 447      | M9 0304 037         | SW, PW, Pナベネジ M3×0.5×12 | Screw M3×0.5×12          | 3                        | S902N032P12       |
| 448      | M9 1002 096         | プリント板組立 (X)             | Control circuit unit (X) | 1                        | TE703P195G10      |
| 449      | M9 4003 021         | 六角穴付ボルト M4×0.7×12       | Bolt M4×0.7×12           | 8                        | S903N219P36       |
| 450      | MS 02B1 957         | Y軸移動レース                 | Movable race (Y)         | 1                        | A130C147H03       |
| 451      | MS 02A1 476         | スペーサ                    | Spacer                   | 1                        | A140D451H01       |
| 452      | MS 02A2 957         | Y軸固定レース (右)             | Fixed race (right)       | 1                        | A140D291H03       |
| 453      | M9 3003 021         | 六角穴付ボルト M3×0.5×6        | Bolt M3×0.5×6            | 6                        | S903N219P03       |
| 454      | M9 0305 053         | バネ座金 3                  | Spring washer 3          | 6                        | S913N210P02       |
| 455      | M9 0311 050         | 小座金 3                   | Washer 3                 | 2                        | S913N010P02       |
| 456      | MS 02B3 601         | 取付板                     | Adapter                  | 2                        | A140D304H02       |
| 457      | MS 02A0 740         | フェルト                    | Felt                     | 2                        | A140D560H01       |
| 458      | MS 02A0 426         | フェルト支エ                  | Holder                   | 1                        | A140D559H01       |
| 459      | M9 5001 021         | 六角穴付ボルト M5×0.5×16       | Bolt M5×0.8×16           | 16                       | S903N210P16       |
| 460      | M9 0501 053         | バネ座金 5                  | Spring washer 5          | 20                       | S913N210P05       |
| 461      | M9 0552 050         | 小座金 5                   | Washer 5                 | 16                       | S913N010P05       |
| 462      | MS 02A0 364         | カップリング                  | Coupling                 | 2                        | A140D299G01       |
| 463      | M9 5002 020         | 六角穴付止メネジ M5×0.8×6       | Screw M5×0.8×6           | 8                        | S901N310P06       |
| 464      | MS 02A1 523         | 歯形ベルト (Y)               | Cog belt (Y)             | 1                        | A190D012P01       |
| 465      | M9 0311 065         | 軸用C形止メ輪                 | C-type retaining ring 10 | 2                        | S922N010P10       |
| 466      | MS 02A2 456         | シールドボールベアリング            | Bearing                  | 8                        | S860N003P10       |
| 467      | MS 02A1 767         | ベルト車                    | Cog pulley               | 2                        | A140D297H01       |
| 468      | MS 02A0 758         | ブラケット                   | Bracket                  | 1                        | A130C125H02       |
| 469      | M9 5011 021         | 六角穴付ボルト M5×0.8×25       | Bolt M5×0.8×25           | 1                        | S903N210P25       |
| 470      | MS 02A0 454         | 軸                       | Shaft                    | 1                        | A140D303H01       |
| 471      | M9 0326 065         | 穴用C形止メ輪 26              | C-type retaining ring 26 | 1                        | S922N110P26       |
| 472      | M9 5004 020         | 六角穴付止メネジ M5×0.8×8       | Bolt M5×0.8×8            | 4                        | S901N310P08       |
| 473      | MS 02A0 767         | ベルト車                    | Cog pulley               | 2                        | A140D298H01       |
| 474      | MS 02A1 758         | ブラケット                   | Bracket                  | 1                        | A130C123H03       |
| 475      | M9 0450 050         | ミガキ座金 4                 | Washer 4                 | 10                       | S913N040P04       |
| 476      | M9 0401 053         | バネ座金 4                  | Spring washer 4          | 10                       | S913N210P04       |
| 477      | M9 0406 037         | Pナベネジ M4×0.7×6          | Screw M4×0.7×6           | 10                       | S900N014P06       |
| 479      | MS 02A1 390         | Y駆動軸                    | Shaft                    | 1                        | A140D302H01       |
| 480      | MS 02A4 477         | ストッパ                    | Stopper                  | 2                        | A140D293H03       |
| 481      | M9 5005 095         | ステッピングモータ (Y軸)          | Motor complete (Y)       | 1                        | A130C170G02       |
| 482      | MS 02A3 477         | ストッパ                    | Stopper                  | 2                        | A140D293H02       |
| 483      | M9 1003 022         | ボルト M4×0.7×8            | Bolt M4×0.7×8            | 8                        | S903N089P34       |
| 484      | MS 07B0 957         | X移動レース                  | Movable race (X)         | 1                        | A131C178H01       |
| 485      | M9 5013 021         | 六角穴付ボルト M3×0.5×10       | Bolt M3×0.5×10           | 2                        | S903N219P05       |
| 486      | MS 07A0 957         | X軸固定レース (F)             | Fixed race (X)(F)        | 1                        | A142D202H01       |
| 487      | MS 07A0 972         | ローラゲージ (X)              | Roller gage (X)          | 2                        | A190D039P02       |
| 488      | M9 1004 022         | ボルト M4×0.7×40           | Bolt M4×0.7×40           | 2                        | S903N019P40       |
| 489      | M9 1003 045         | ナット M4×0.7              | Nut M4×0.7               | 2                        | S910N010P04       |
| 490      | MS 07A0 477         | ストッパ                    | Stopper                  | 2                        | A140D426H03       |
| 491      | MS 07A1 957         | X軸固定レース (B)             | Fixed race (X)(B)        | 1                        | A142D202H02       |
| 492      | MS 07A0 407         | X軸検出板                   | Detector plate (X)       | 1                        | A142D201H01       |
| 493      | MS 07A0 257         | 押エ板                     | Adapter                  | 2                        | A140D306H02       |
| 501      | M9 5006 095         | ステッピングモータ (X軸)          | Motor complete (X)       | 1                        | A130C170G01       |
| 502      | M9 5003 021         | 六角穴付ボルト M5×0.8×12       | Bolt M5×0.8×12           | 4                        | S903N210P12       |
| 503      | MS 02B4 601         | モートル取付板                 | Motor adapter            | 1                        | A130C126H02       |
| 504      | M9 4005 037         | Pサラネジ M4×0.7×8          | Screw M4×0.7×8           | 2                        | S900N114P08       |
| 505      | MS 02A0 778         | ベルト押エ                   | Belt clasper (X)         | 1                        | A140D296H02       |
| 506      | MS 02A0 523         | 歯形ベルト (X)               | Cog belt (X)             | 1                        | A190D013P01       |
| 507      | M9 0604 065         | E形止メ輪 8                 | E-type retaining ring 8  | 3                        | S922N210P80       |
| 508      | MS 02A1 454         | 軸                       | Shaft                    | 1                        | A140D300H01       |
| 509      | M9 0509 037         | Pナベネジ M5×0.8×30         | Screw M5×0.8×30          | 1                        | S900N015P30       |
| 510      | M9 1373 045         | ナット M5×0.8              | Nut M5×0.8               | 1                        | S910N010P05       |
| 511      | MS 02A3 758         | ブラケット                   | Bracket                  | 1                        | A130C122H01       |
| 512      | MS 02A2 758         | ブラケット                   | Bracket                  | 1                        | A130C121H01       |
| 513      | MS 02A0 390         | X駆動軸                    | Shaft                    | 1                        | A140D301H01       |

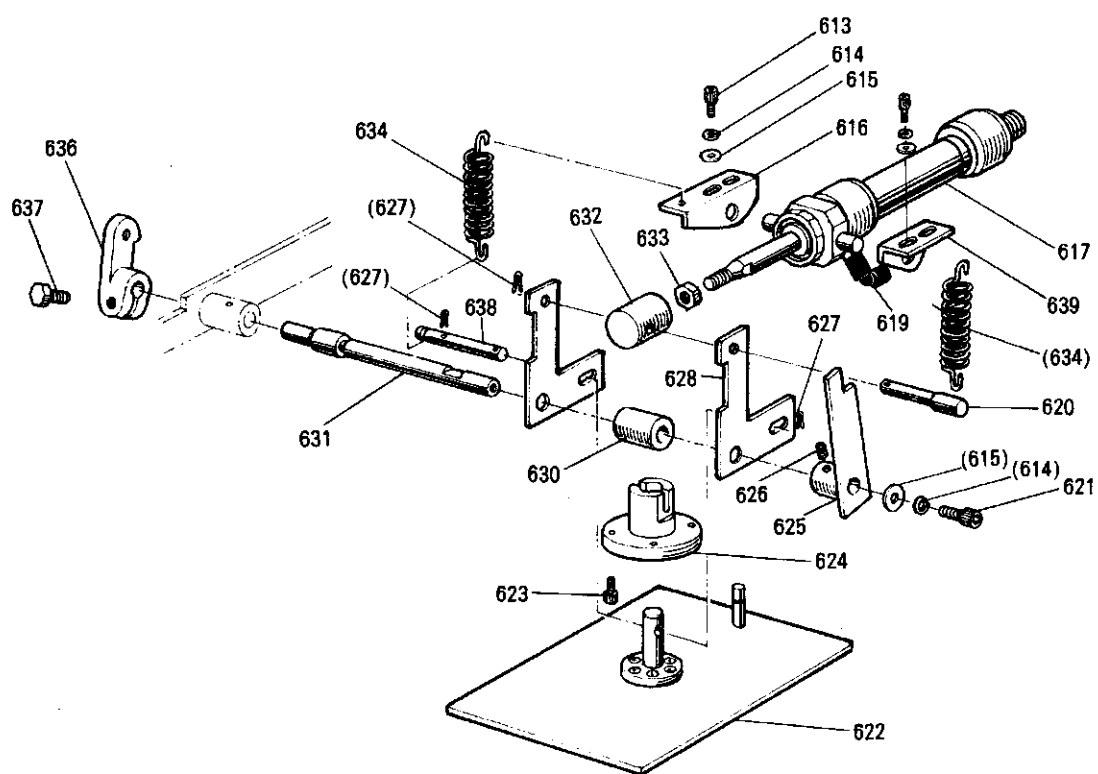
8 外押工機構  
 WORK HOLDER MECHANISM



8 外押工機構  
WORK HOLDER MECHANISM

| Fig. No. | 部品コード<br>Parts. No. | 部 品 名                   | Description               | 使用<br>個数<br>Amt.<br>Req. | 資材コード<br>Ref. No. |
|----------|---------------------|-------------------------|---------------------------|--------------------------|-------------------|
| 531      | MS 02A0 456         | 軸受ハウジング                 | Bearing housing           | 1                        | A140D456G02       |
| 532      | MS 02A0 628         | L M ボール                 | Bearing                   | 1                        | A190D035P01       |
| 533      | MS 07A1 454         | 軸                       | Shaft                     | 1                        | A142D204H01       |
| 534      | M9 1002 070         | L M ボール                 | Bearing                   | 2                        | P980017X01        |
| 535      | MS 02A2 390         | Y 駆動軸                   | Shaft                     | 1                        | A140D286H02       |
| 536      | M9 4002 021         | 六角穴付ボルト M4×0.7×16       | Bolt M4×0.7×16            | 1                        | S903N219P38       |
| 537      | M9 0451 050         | 小 座 金 4                 | Washer                    | 1                        | S913N010P04       |
| 538      | MS 02A4 603         | Y軸検出板取付台                | Detector plate holder (Y) | 1                        | A140D960H02       |
| 539      | MS 07A1 407         | Y 軸 検 出 板               | Detector plate (Y)        | 1                        | A142D369H01       |
| 540      | M9 0420 037         | SW, PW, Pナベネジ M4×0.7×8  | Screw M4×0.7×8            | 2                        | S902N034P08       |
| 541      | M9 4001 037         | P サラネジ M4×0.7×12        | Screw M4×0.7×12           | 2                        | S900N114P12       |
| 542      | MS 02A0 778         | ベルト押エ                   | Belt clamber (Y)          | 1                        | A140D286H01       |
| 543      | MS 02A0 781         | Y ベルト台                  | Belt holder (Y)           | 1                        | A140D213H02       |
| 544      | M9 0552 050         | 小 座 金 5                 | Washer 5                  | 11                       | S913N010P05       |
| 545      | M9 5001 021         | 六角穴付ボルト M5×0.8×16       | Bolt M5×0.8×16            | 7                        | S903N210P16       |
| 546      | M9 0304 037         | SW, PW, Pナベネジ M3×0.5×12 | Screw M3×0.5×12           | 3                        | S902N032P12       |
| 547      | M9 5002 096         | プリント板組立 (Y)             | Control circuit unit (Y)  | 1                        | TE703P196G10      |
| 548      | ML 35A0 426         | サポータ                    | Supporter                 | 3                        | W488951H01        |
| 549      | M9 0409 037         | SW, PW, Pナベネジ M4×0.7×10 | Screw M4×0.7×10           | 2                        | S902N034P10       |
| 550      | MS 02A2 408         | Y 軸 検 出 台               | Detector holder (Y)       | 1                        | A140D957H01       |
| 551      | MS 02B5 601         | 取付板                     | Adapter                   | 1                        | A140D958H01       |
| 552      | M9 0408 037         | SW, PW, Pナベネジ M4×0.7×12 | Screw M4×0.7×12           | 2                        | S902N034P12       |
| 553      | M9 1353 020         | 六角穴付止メネジ M4×0.7×6       | Screw M4×0.7×6            | 6                        | S901N319P11       |
| 554      | MS 07A0 455         | 軸 支 エ                   | Shaft holder              | 1                        | A131C157H01       |
| 555      | M9 0501 053         | パネ座金 5                  | Washer 5                  | 10                       | S913N210P05       |
| 556      | M9 5002 020         | 六角穴付止メネジ M5×0.8×6       | Screw M5×0.8×6            | 6                        | S901N310P06       |
| 557      | M9 1006 050         | 座金 (t=1.5)              | Washer (t=1.5)            | 1                        | A140D282H01       |
| 558      | MS 02A0 308         | 押エ台                     | Clamp bracket             | 1                        | A130C119H01       |
| 559      | MS 02A2 476         | スベーサ                    | Spacer                    | 1                        | A140D450H01       |
| 560      | MS 02A1 273         | 押エ腕 (II)                | Clamp adapter (II)        | 1                        | A130C118H01       |
| 561      | M9 5003 021         | 六角穴付ボルト M5×0.8×12       | Bolt M5×0.8×12            | 4                        | S903N210P12       |
| 562      | MS 07E0 272         | 下押エ板                    | Feed plate complete       | 1                        | A131C160G01       |
| 563      | MS 02A3 476         | スベーサ                    | Spacer                    | 1                        | A140D569H01       |
| 911      | MS 07E0 105         | 外押エ (組)                 | Clamp frame complete      | 1                        | A131C252G01       |
| 564      | M9 0338 037         | SW, PW, Pナベネジ M3×0.5×6  | Screw M3×0.5×6            | 2                        | S902N012P06       |
| 565      | MS 02B0 257         | 押エ板                     | Adapter                   | 2                        | A140D354H01       |
| 566      | MN 10A0 572         | バネ                      | Spring                    | 2                        | W501035H01        |
| 567      | M9 0611 060         | ピン                      | Pin                       | 2                        | A140D353H01       |
| 568      | MS 02A0 691         | パッキン                    | Clamp pad                 | 2                        | A140D287H01       |
| 569      | MS 02A1 691         | パッキン                    | Clamp pad                 | 2                        | A140D287H02       |
| 570      | M9 0409 037         | SW, PW, Pナベネジ M4×0.7×10 | Screw M4×0.7×10           | 6                        | S902N034P10       |
| 571      | M9 0451 050         | 小 座 金 4                 | Washer 4                  | 6                        | S913N010P04       |
| 572      | M9 0406 037         | P ナベネジ M4×0.7×6         | Screw M4×0.7×6            | 6                        | S900N014P06       |
| 573      | MS 02B6 601         | 取付板                     | Adapter                   | 2                        | A140D286H01       |
| 574      | MS 07A0 105         | 外押エ                     | Clamp frame               | 1                        | A131C162G01       |
| 575      | MS 02E0 426         | 支エ                      | Supporter                 | 2                        | A140D352H01       |
| 576      | MS 07A0 273         | 押エ腕 (I)                 | Clamp adapter (I)         | 1                        | A131C158H01       |
| 577      | MS 02A3 454         | 軸                       | Shaft                     | 1                        | A140D281H02       |
| 578      | MS 02A0 729         | ヒネリバネ (左)               | Spring (left)             | 1                        | A140D285H02       |
| 579      | MS 02A1 352         | カ ラ                     | Coller                    | 2                        | A140D283H01       |
| 580      | M9 4007 037         | P サラネジ M3×0.5×8         | Screw M3×0.5×8            | 1                        | S900N112P08       |
| 581      | MS 01A0 457         | 摺動子                     | Slider                    | 1                        | W488805H01        |
| 582      | MS 02A3 456         | 球面滑り軸受                  | Bearing                   | 1                        | A190D011P01       |
| 583      | MS 02A0 457         | 摺動子受ケ                   | Holder                    | 1                        | A140D279H01       |
| 584      | M9 3001 030         | 特殊ネジ                    | Special screw             | 1                        | A140D278H01       |
| 585      | M9 2511 045         | 止メナット M10               | Nut M10                   | 1                        | S910N070P10       |
| 586      | M9 0550 050         | ミガキ座金 5                 | Washer 5                  | 2                        | S913N040P05       |
| 587      | MS 02A1 729         | ヒネリバネ (右)               | Spring (right)            | 1                        | A140D284H02       |
| 588      | M9 1007 050         | 座金 (t=1.65)             | Washer (t=1.65)           | 1                        | A140D282H03       |
| 589      | M9 5014 021         | 六角穴付ボルト M5×0.8×14       | Bolt M5×0.8×14            | 2                        | S903N210P14       |
| 590      | MS 02A2 454         | 押エ軸                     | Clamp stud                | 2                        | A140D275H01       |

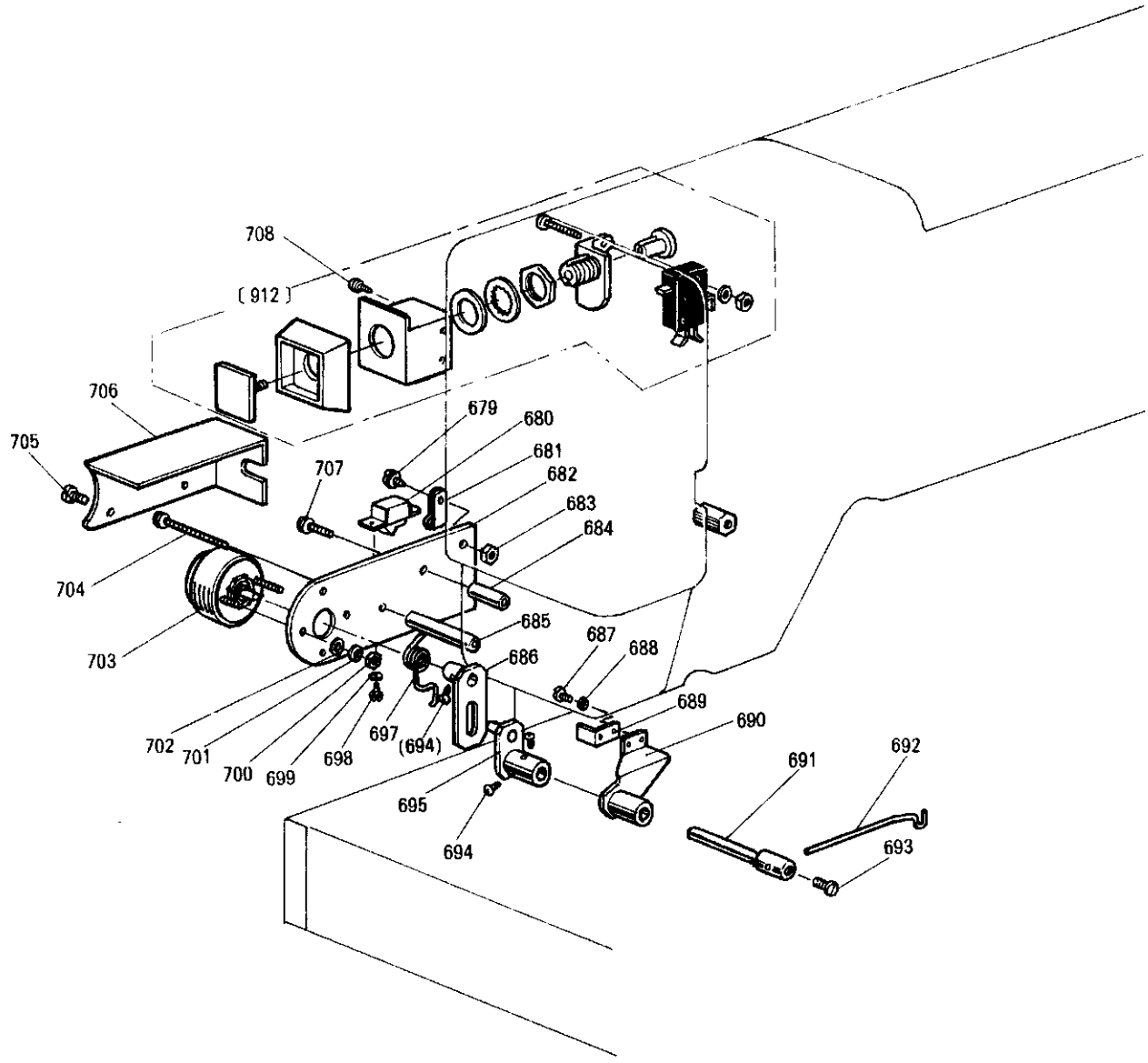
9 外押工駆動機構  
WORK HOLDER DRIVING MECHANISM



9 外押工駆動機構  
WORK HOLDER DRIVING MECHANISM

| Fig. No. | 部品コード<br>Parts. No. | 部 品 名    | Description            | 使用<br>個数<br>Amt.<br>Req. | 資材コード<br>Ref. No. |
|----------|---------------------|----------|------------------------|--------------------------|-------------------|
| 613      | M9 5001 021         | 六角穴付ボルト  | M5×0.8×16              | 6                        | S903N210P16       |
| 614      | M9 0501 053         | バネ座金     | 5                      | 11                       | S913N210P05       |
| 615      | M9 0552 050         | 小座金      | 5                      | 5                        | S913N010P05       |
| 616      | MS 02A2 601         | 取付足(左)   | Adapter                | 1                        | A140D258H02       |
| 617      | MS 02A2 434         | エヤシリンダ   | Air cylinder           | 1                        | A190N011P01       |
| 618      | MS 02A3 601         | 取付足(右)   | Adapter                | 1                        | A140D257H02       |
| 619      | MS 07A0 571         | 継手       | Air fitting            | 1                        | A190N023P01       |
| 620      | M9 0806 060         | ピン       | Pin                    | 1                        | A140D262H01       |
| 621      | M9 5009 021         | 六角穴付ボルト  | M5×0.8×8               | 1                        | S903N210P08       |
| 622      | MS 07E0 257         | 押エ板(組)   | Presser plate complete | 1                        | A130C140G02       |
| 623      | M9 4011 021         | 六角穴付ボルト  | M4×0.7×8               | 4                        | S903N219P34       |
| 624      | MS 02A1 456         | 軸受       | Bushing                | 1                        | A130C142G01       |
| 625      | MS 02A0 392         | 駆動腕      | Crank                  | 1                        | A140D261G01       |
| 626      | M9 6003 020         | 六角穴付止メネジ | M6×6                   | 1                        | S901N311P06       |
| 627      | M9 0105 062         | スナップピン   | Snap pin               | 3                        | S921N020P06       |
| 628      | MS 02A2 273         | 押エクラック   | Clamp driving crank    | 2                        | A140D254H01       |
| 630      | MS 02A0 352         | カラ       | Collar                 | 1                        | A140D260H01       |
| 631      | MS 02A5 454         | 軸        | Shaft                  | 1                        | A140D259H02       |
| 632      | MS 02A0 571         | 継手       | Connector              | 1                        | A140D256H01       |
| 633      | M9 2008 045         | ナット      | M8(細目)                 | 1                        | S910N010P08       |
| 634      | MS 02A3 572         | ツルマキバネ   | Spring                 | 2                        | A140D263H02       |
| 635      | M9 0612 060         | ピン       | Pin                    | 1                        | A140D264H01       |
| 636      | MS 01A1 228         | 腕        | Crank                  | 1                        | W488861H01        |
| 637      | M9 1603 022         | ボルト      | 1/4(40)×13             | 1                        | W468547H01        |
| 638      | M9 5101 060         | ピン       | Pin                    | 1                        | A142D364H01       |
| 639      | MS 07A5 601         | 取付足      | Adapter                | 2                        | A142D365H01       |

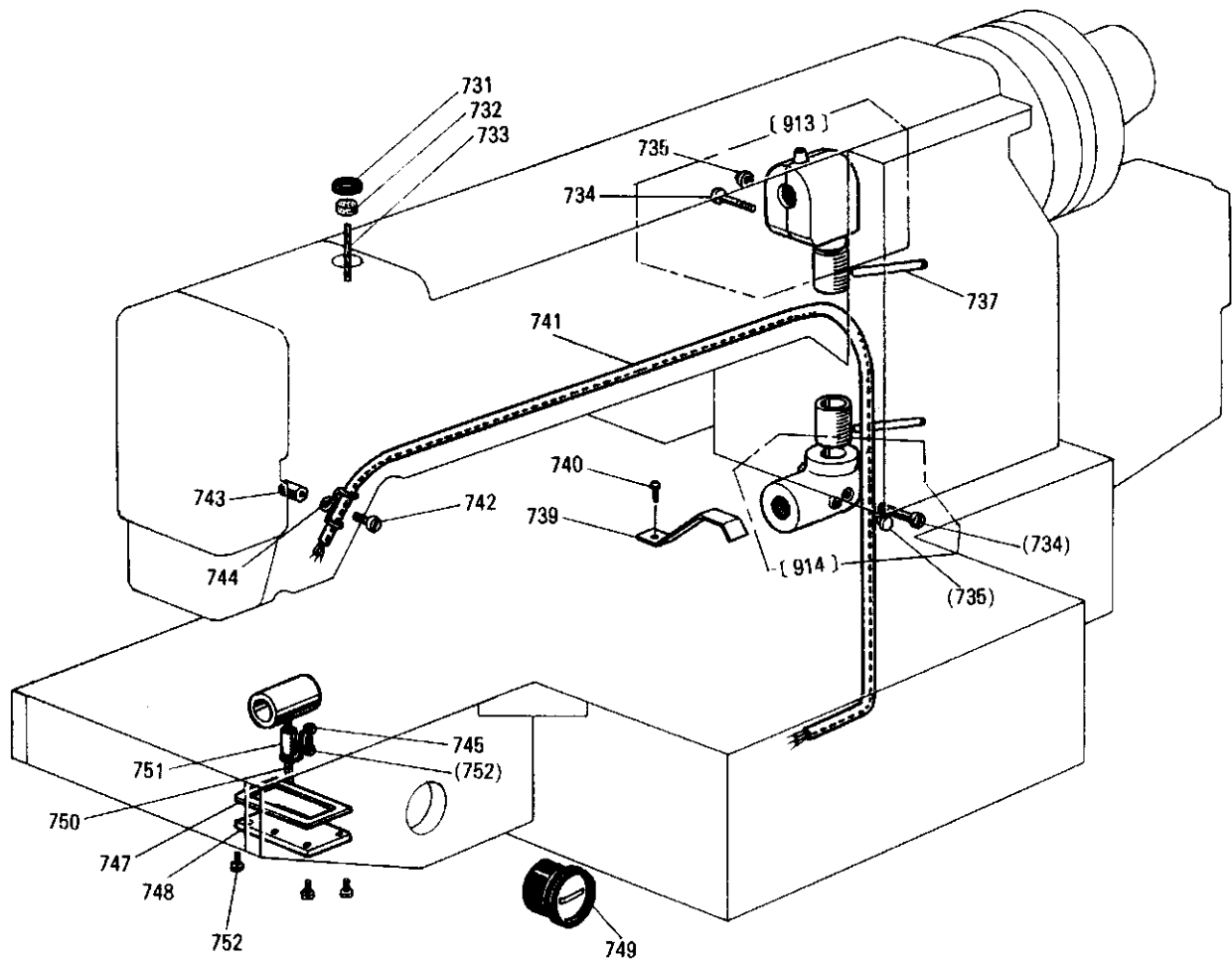
10 ワイパー、スイッチ機構  
WIPER & SWITCH MECHANISM



10 ワイパー、スイッチ機構  
WIPER & SWITCH MECHANISM

| Fig. No.   | 部品コード<br>Parts. No. | 部 品 名                   | Description       | 使用<br>個数<br>Amt.<br>Req. | 資材コード<br>Ref. No. |
|------------|---------------------|-------------------------|-------------------|--------------------------|-------------------|
| 679        | M9 0420 037         | SW, PW, Pナベネジ M4×0.7×8  | Screw M4×0.7×8    | 1                        | S902N034P08       |
| 680        | MF 40E2 484         | 波動スイッチ                  | Toggle switch     | 1                        | P909001X01        |
| 681        | M9 4003 099         | ナイロンクリップ HP-3N          | Cord holder       | 1                        | S945N220P03       |
| 682        | MS 02A0 509         | ソレノイド台                  | Solenoid adapter  | 1                        | A130C136H01       |
| 683        | M9 1003 045         | ナ ッ ト M4×0.7            | Nut M4×0.7        | 1                        | S910N010P04       |
| 684        | MS 02A4 476         | ス ペ ー サ (短)             | Spacer            | 1                        | A140D249H02       |
| 685        | MF 90A0 476         | ス ペ ー サ (長)             | Spacer            | 1                        | W487083H01        |
| 686        | MS 02E0 983         | ワイパー駆動腕                 | Driving clank     | 1                        | A140D241G01       |
| 2<br>- 688 | M9 0410 037         | P ナベネジ M4×0.7×8         | Screw M4×0.7×8    | 2                        | S900N014P08       |
| - 688      | M9 0401 053         | バネ座金 4                  | Spring washer 4   | 2                        | S913N210P04       |
| - 689      | MS 02A1 477         | ストッパ                    | Stopper           | 1                        | A140D446H01       |
| - 690      | MS 02E0 982         | ワイパー台                   | Wiper adapter     | 1                        | A140D238G02       |
| - 691      | MF 40A0 530         | ワイパー軸                   | Wiper shaft       | 1                        | W480482H01        |
| - 692      | MS 02A0 980         | ワイパー                    | Wiper             | 1                        | A140D237H01       |
| - 693      | M9 0806 002         | 平ネジ 1/8(44)×6           | Screw 1/8(44)×6   | 1                        | B508857H01        |
| 2<br>- 694 | M9 0802 003         | 丸平ネジ 1/8(44)×4.5        | Screw 1/8(44)×4.5 | 4                        | W502074H01        |
| - 695      | MS 02E0 981         | ワイパー腕                   | Wiper clank       | 1                        | A140D244G01       |
| 697        | MS 02A4 729         | ヒネリバネ                   | Spring            | 1                        | A140D247H01       |
| 698        | M9 0336 037         | P ナベネジ M3×0.5×6         | Screw M3×0.5×6    | 2                        | S900N012P06       |
| 699        | M9 0311 050         | 小座金 3                   | Washer 3          | 2                        | S913N010P02       |
| 700        | M9 0874 045         | ナ ッ ト M3×0.5            | Nut M3×0.5        | 2                        | S910N010P02       |
| 701        | M9 0305 053         | バネ座金 3                  | Spring washer 3   | 2                        | S913N210P02       |
| 702        | M9 0311 050         | 小座金 3                   | Washer 3          | 2                        | S913N010P02       |
| 703        | M9 0004 095         | ロータリソレノイド               | Rotary solenoid   | 1                        | A190D017P01       |
| 704        | M9 0415 037         | SW, PW, Pナベネジ M4×0.7×32 | Screw M4×0.7×32   | 1                        | S900N013P32       |
| 705        | M9 0909 003         | 丸平ネジ 5/16(40)×6         | Screw 5/16(40)×6  | 2                        | W501901H01        |
| 706        | MS 02A1 339         | カバー板                    | Cover             | 1                        | A140D248H01       |
| 707        | M9 0416 037         | SW, PW, Pナベネジ M4×0.7×20 | Screw M4×0.7×20   | 1                        | S900N014P20       |
| 912        | MS 02A0 484         | 押ボタンスイッチ (組)            | Switch complete   | 1                        | A190D015P01       |
| 708        | M9 0408 037         | SW, PW, Pナベネジ M4×0.7×12 | Screw M4×0.7×12   | 2                        | S902N034P12       |

11 給油機構  
OIL LUBRICATION MECHANISM



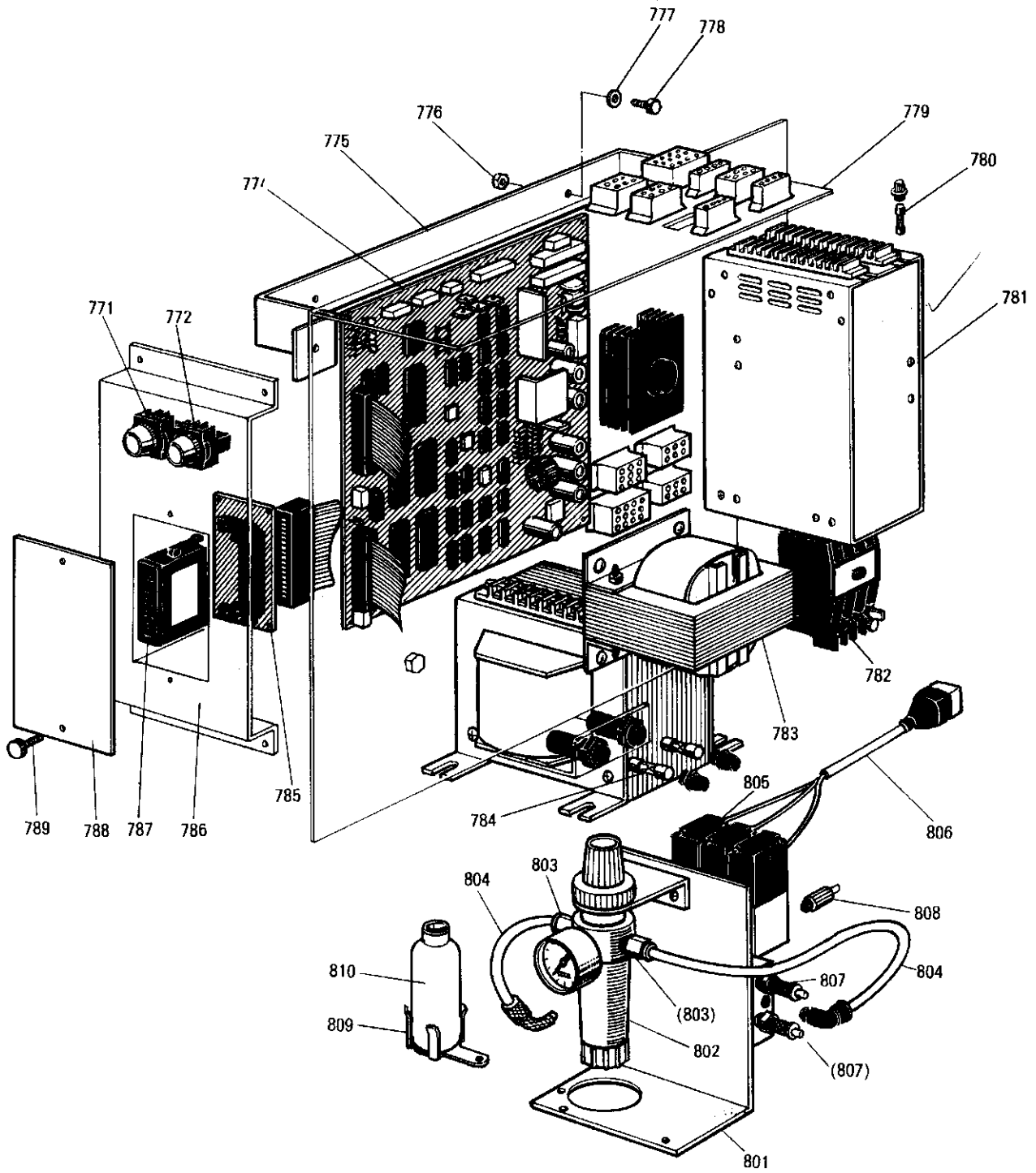


11 給油機構

OIL LUBRICATION MECHANISM

| Fig. No. | 部品コード<br>Parts. No. | 部 品 名                  | Description                        | 使用<br>個数<br>Amt.<br>Req. | 資材コード<br>Ref. No. |
|----------|---------------------|------------------------|------------------------------------|--------------------------|-------------------|
| 731      | MG 41B0 742         | 油 蓋                    | Cap for oiler                      | 1                        | W471448H01        |
| 732      | MF 60A5 740         | フ ェ ル ト                | Felt                               | 1                        | W500906H01        |
| 733      | MF 05A0 148         | 油 紐 φ2.5×35            | Oil wick φ2.5×35                   | 1                        | W488988H01        |
| 913      | MF 60E1 711         | 歯 車 箱 上 (組)            | Arm shaft bevel gear box complete  | 1                        | W482329G02        |
| 734      | M9 0510 037         | P ナ ベ ネ ジ M5×0.8×12    | Screw M5×0.8×12                    | 2                        | S900N015P12       |
| 735      | M9 0570 080         | ゴ ム 栓                  | Rubber plug                        | 3                        | W502078H01        |
| 737      | MS 02A0 688         | パ イ プ                  | Pipe                               | 2                        | A140D234H01       |
| 914      | MG 41E0 712         | 歯 車 箱 下 (組)            | Hook shaft bevel gear box complete | 1                        | W481406G01        |
| 739      | MS 02A6 339         | 保 護 カ バ ー              | Oil guard                          | 1                        | A140D972H01       |
| 740      | M9 0420 037         | SW, PW, Pナベネジ M4×0.7×8 | Screw M4×0.7×8                     | 1                        | S902N034P08       |
| 741      | MS 02E0 688         | パ イ プ、ヒモ (組)           | Oil pipe complete                  | 1                        | A140D224G01       |
| 742      | M9 1111 003         | 丸 平 ネ ジ 1/4(40)×10     | Screw 1/4(40)×10                   | 1                        | W500164H01        |
| 743      | M9 1103 045         | ナ ッ ト 1/4(40)          | Nut 1/4(40)                        | 1                        | W501528H01        |
| 744      | MF 36A0 689         | パ イ プ ホ ル ダ            | Pipe holder                        | 1                        | W470900H01        |
| 745      | MG 43A0 689         | センザイクバネ (パイプホルダ)       | Pipe holder                        | 1                        | W487120H02        |
| 747      | MS 07A0 691         | ガ ス ケ ッ ト              | Gasket for oil tank                | 1                        | A142D209H01       |
| 748      | MS 07A0 742         | フ タ                    | Cap                                | 1                        | A142D210H01       |
| 749      | MN 10E0 135         | 油 マ ド                  | Oil gauge                          | 1                        | P674005X01        |
| 750      | MS 07A0 740         | フ ェ ル ト                | Felt                               | 1                        | W462954H02        |
| 751      | MS 02A1 688         | ビニールパイプ 6×8-15         | Oil pipe 6×8-15                    | 1                        | W462995H04        |
| 752      | M9 0420 037         | Pナベネジ (PW-SW)M4×0.7×8  | Screw (PW-SW)M4×0.7×8              | 7                        | S902N034P08       |

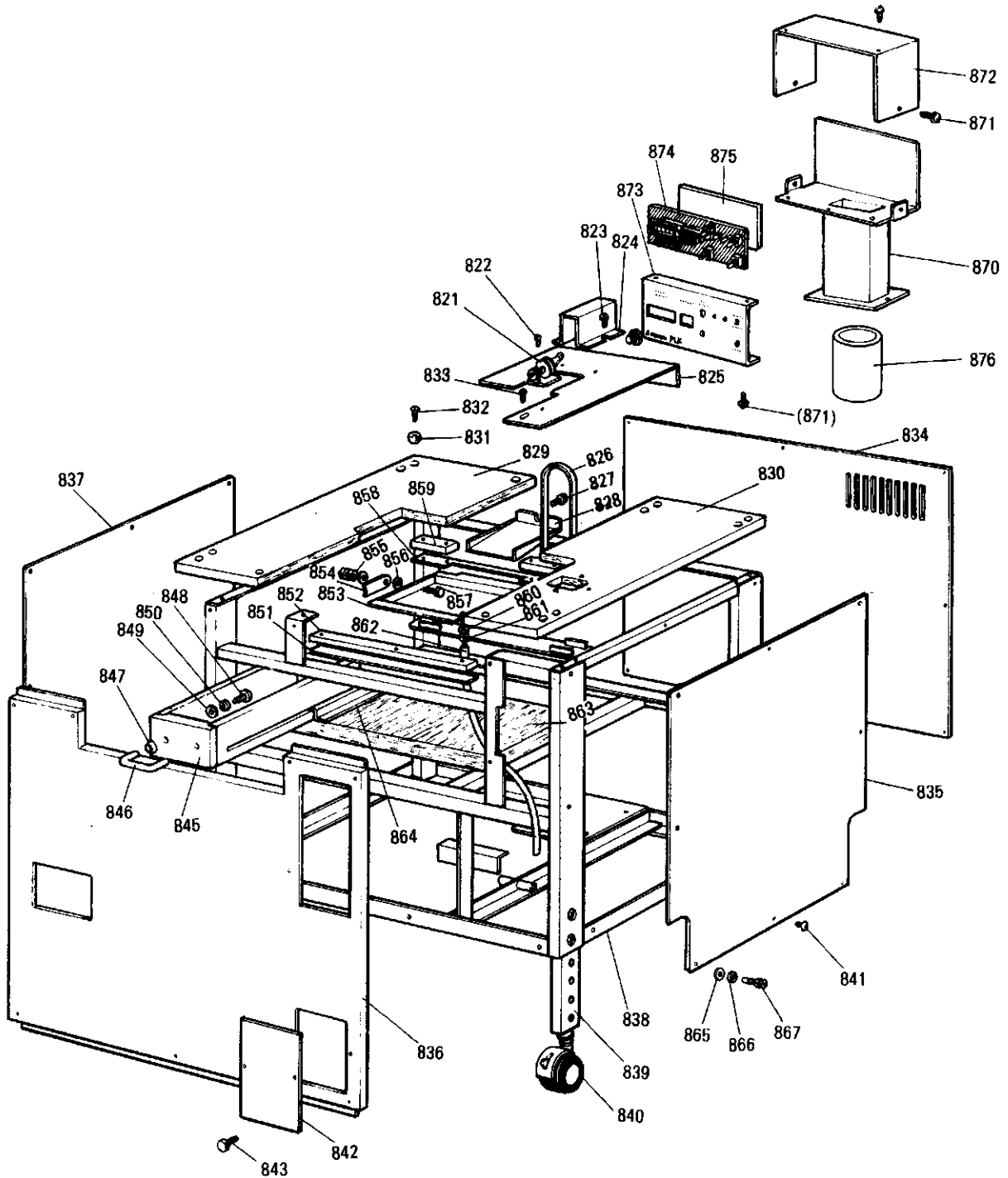
12 制御盤  
CONTROL BOX



## 12 制御盤 CONTROL BOX

| Fig. No. | 部品コード<br>Parts. No. | 部 品 名                   | Description                             | 使用<br>個数<br>Amt.<br>Req. | 資材コード<br>Ref. No. |
|----------|---------------------|-------------------------|-----------------------------------------|--------------------------|-------------------|
| 771      | MS 02E1 484         | 押ボタンスイッチ                | Switch                                  | 1                        | OR2-GR-1B         |
| 772      | MS 02E2 484         | 押ボタンスイッチ                | Switch                                  | 1                        | OR2-GG-1A         |
| 774      | M9 3001 096         | プリント板組立 CPU             | Control circuit unit (CPU)              | 1                        | TE703P197G10      |
| 775      | MS 02B8 601         | 取 付 板                   | Adapter                                 | 1                        | A140D359H01       |
| 776      | M9 2008 045         | ナ ッ ト M8                | Nut M8                                  | 6                        | S910N010P08       |
| 777      | M9 0802 053         | バ ネ 座 金 8               | Spring washer 8                         | 6                        | S913N210P08       |
| 778      | M9 2053 022         | U P ボ ル ト M8×20         | Bolt M8×20                              | 2                        | S903N412P20       |
| 779      | MS 07E0 499         | 制 御 箱                   | Control box                             | 1                        | A120B366G01       |
| 780      | M9 1002 091         | ヒ ュ ー ス 125V 5A         | Fuse 125V 5A                            | 2                        | S460N011P35       |
| 781      | M9 1001 097         | ステッピングモータドライバ           | Stepping motor driver                   | 1                        | PMM-CS-705        |
| 782      | M9 1001 093         | 電 磁 接 触 器               | Magnet switch                           | 1                        |                   |
| 783      | M9 6001 093         | ト ラ ン ス                 | Trance former                           | 1                        | E730C141          |
| 784      | M9 1001 091         | ヒ ュ ー ス 125V 10A        | Fuse 125V 10A                           | 2                        | S460N011P36       |
| 785      | M9 8001 096         | プリント板組立 CST             | Control circuit unit (CST)              | 1                        | TE703P187G10      |
| 786      | MS 07A0 806         | マ エ イ タ                 | Operation panel                         | 1                        | A131C188G02       |
| 787      | MV 30E0 718         | PROM付カセットケース(組)(1000針用) | Cast case with PROM (for 1000 stitches) | 1                        | TE730D001G10      |
| 788      | MS 07A1 742         | フ タ                     | Cover                                   | 1                        | E730D300H02       |
| 789      | M9 1003 035         | 細首ツマミネジ M3×0.5×8        | Screw M3×0.5×8                          | 2                        | S901Z610H01       |
| 801      | MS 07A2 601         | 取 付 板                   | Adapter                                 | 1                        | A142D239H02       |
| 802      | M9 1002 090         | F R ユ ニ ッ ト (FR150-01)  | Filter-regulator unit (FR150-01)        | 1                        |                   |
| 803      | MS 02A7 571         | ツ ギ テ (TS8-01)          | Connecting plug (TS8-01)                | 3                        |                   |
| 804      | MS 07A0 567         | チ ュ ー ブ (φ8×6×15)       | Tube (φ8×6×15)                          | 1                        |                   |
| 805      | M9 1008 093         | 電 磁 弁 (110M3F)          | Solenoid valve (110M3F)                 | 1                        |                   |
| 806      | M9 7037 095         | 接 続 電 線                 | Wireing connection                      | 1                        | A131C195G01       |
| 807      | M9 1015 089         | 消 音 器 (KM-11)           | Silencer (KM-11)                        | 2                        |                   |
| 808      | ML 36A0 571         | ツ ギ テ (BF6U)            | Connecting plug (BF6U)                  | 4                        |                   |
| 809      | MF 20A0 131         | 油 ウ ケ 台                 | Oil bottle holder                       | 1                        | W453513H01        |
| 810      | MF 20A0 130         | 油 ビ ン                   | Oil bottle                              | 1                        | W346040H01        |

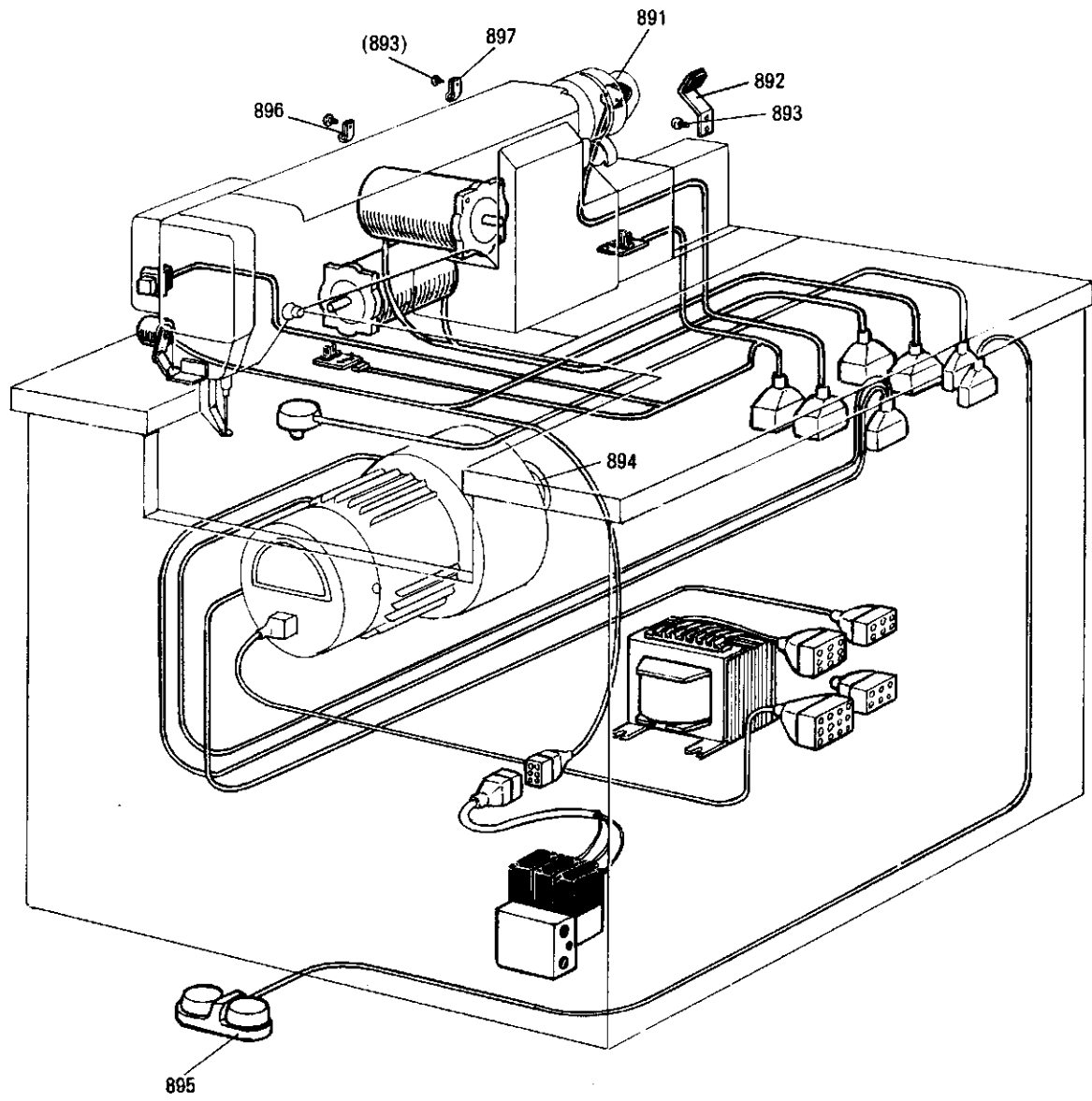
13 筐体  
TABLE MECHANISM



# 13 筐体 TABLE MECHANISM

| Fig. No. | 部品コード<br>Parts. No. | 部 品 名                       | Description                 | 使用<br>個数<br>Amt.<br>Req. | 資材コード<br>Ref. No. |
|----------|---------------------|-----------------------------|-----------------------------|--------------------------|-------------------|
| 821      | MS 02E0 173         | 糸 案 内 (組)                   | Thread guide complete       | 1                        | P979001X01        |
| 822      | M9 1118 002         | 平 ネ ジ $\frac{1}{2}$ (40)×10 | Screw $\frac{1}{2}$ (40)×10 | 1                        | B509061H01        |
| 823      | M9 0420 037         | Pナベネジ (PW-SW) M4×0.7×8      | Screw (PW-SW) M4×0.7×8      | 2                        | S902N034P08       |
| 824      | MS 02A9 339         | Y 検 出 器 カバ ー                | Detector cover              | 1                        | A130C410G01       |
| 825      | MS 07A8 339         | カ バ ー                       | Cover                       | 1                        | A131C192H03       |
| 826      | MS 02A0 777         | V ベ ル ト (M-47)              | V-velt (M-47)               | 1                        |                   |
| 827      | M9 0511 037         | Pナベネジ (PW-SW) M5×0.8×8      | Screw (PW-SW) M5×0.8×8      | 1                        | S902N035P08       |
| 828      | MS 02A1 139         | オ イ ル パ ン (Ⅱ)               | Oil pan (Ⅱ)                 | 1                        | A130C150H02       |
| 829      | MS 07A0 595         | 天 板 (L)                     | Table top (L)               | 1                        | A131C186H04       |
| 830      | MS 07A1 595         | 天 板 (R)                     | Table top (R)               | 1                        | A131C187H04       |
| 831      | ML 35A1 476         | ス ベ ー サ                     | Spacer                      | 8                        | A141D360H02       |
| 832      | M9 0609 037         | サ ラ ネ ジ M6×1.0×30           | Screw M6×1.0×30             | 8                        | S900N046P30       |
| 833      | M9 0409 037         | Pナベネジ (PW-SW) M4×0.7×10     | Screw (PW-SW) M4×0.7×10     | 1                        | S902N034P10       |
| 834      | MS 07A9 339         | カ バ ー (ウラ)                  | Cover (Back side)           | 1                        | A131C184H01       |
| 835      | MS 07B0 339         | カ バ ー (ヨコ)                  | Cover (Right side)          | 1                        | A131C185H01       |
| 836      | MS 07B1 339         | カ バ ー (マエ)                  | Cover (Front side)          | 1                        | A120B363G01       |
| 837      | MS 07B0 339         | カ バ ー (ヨコ)                  | Cover (Right side)          | 1                        | A131C185H02       |
| 838      | MS 07E0 374         | キ ワ ク 組 立                   | Frama complete              | 1                        | A110A162G01       |
| 839      | MS 07A0 150         | 支 エ 足                       | Adjusting bar               | 4                        | A140D361H02       |
| 840      | MS 02A2 972         | キ ャ ス タ ー (MY6N12S)         | Castor (MY6N12S)            | 4                        |                   |
| 841      | M9 0407 037         | Pナベネジ (PW-SW) M4×0.7×6      | Screw (PW-SW) M4×0.7×6      | 31                       | S902N034P06       |
| 842      | MS 07B2 339         | カ バ ー                       | Cover                       | 1                        | A142D268H02       |
| 843      | M9 1006 035         | ロ ー レ ッ ト ネ ジ M4×0.7×6      | Screw                       | 2                        | A190N019P01       |
| 844      | MS 07A0 719         | 引 出 シ                       | Drawer                      | 1                        | A131C206G01       |
| 846      | MS 05A0 604         | 取 手 (A-42-C-7)              | Handle                      | 1                        |                   |
| 847      | M9 7006 050         | 座 金 (A-42-B-7)              | Washer                      | 2                        |                   |
| 848      | M9 0512 037         | P ナ ベ ネ ジ M5×0.8×35         | Screw (M5×0.8×35)           | 2                        | S900N015P35       |
| 849      | M9 0550 050         | 座 金 5                       | Washer                      | 2                        | S913N040P05       |
| 850      | M9 0501 053         | バ ネ 座 金 5                   | Spring washer               | 2                        | S913N210P05       |
| 851      | MS 02A5 416         | 緩 衝 板                       | Ruber cushion               | 1                        | A140D320H02       |
| 852      | MS 02A3 416         | 緩 衝 板                       | Ruber cushion               | 1                        | A140D319H01       |
| 853      | MS 02A3 416         | オ イ ル パ ン (Ⅰ)               | Oil pan (Ⅰ)                 | 1                        | A130C149G02       |
| 854      | MS 02A0 139         | 支 エ 腕                       | Head rest                   | 1                        | A140D361H01       |
| 855      | MS 0202 228         | ナ ッ ト (M10)                 | Nut (M10)                   | 2                        | S910N010P10       |
| 856      | M9 1008 050         | ミ ガ キ 座 金 10                | Washer 10                   | 2                        | S910N010P10       |
| 857      | M9 1012 022         | U P ボ ル ト M10×30            | Bolt M10×30                 | 1                        | S903N413P30       |
| 858      | MS 02A4 416         | 緩 衝 板                       | Ruber cushion               | 1                        | A140D320H01       |
| 859      | MS 02A4 416         | 緩 衝 板                       | Ruber cushion               | 2                        | A140D321H01       |
| 860      | MF 10A4 691         | ガ ス ケ ッ ト                   | Gasket                      | 1                        | W500812H01        |
| 861      | M9 2001 047         | 特 殊 ネ ジ                     | Screw                       | 1                        | W446050H01        |
| 862      | MS 02A2 688         | パ イ プ                       | Pipe                        | 1                        | A140D583H01       |
| 863      | MS 07A3 601         | モ ー タ 取 付 板                 | Motor mounting plate        | 1                        | A142D238H01       |
| 864      | MS 07A2 957         | レ ー ル                       | Guide                       | 2                        | A141D949H01       |
| 865      | M9 1010 050         | 座 金 10                      | Washer                      | 8                        | S913N010P10       |
| 866      | M9 0107 053         | バ ネ 座 金 10                  | Spring washer               | 8                        | S913N210P10       |
| 867      | M9 0101 021         | 穴 付 ボ ル ト M10×1.0×25        | Bolt M10×1.0×25             | 8                        | S903N213P25       |
| 870      | MS 07E0 603         | 操 作 箱 取 付 台                 | Operation panel adapter     | 1                        | A131C189G01       |
| 871      | M9 0333 037         | Pナベネジ (PW-SW) M3×0.5×8      | Screw (PW-SW) M3×0.5×8      | 7                        | S902N032P08       |
| 872      | MS 07B3 339         | カ バ ー                       | Cover                       | 1                        | A131C191H01       |
| 873      | MS 07A0 844         | 表 示 名 板                     | Operation panel             | 1                        | A131C207G01       |
| 874      | M9 7502 096         | プ リ ン ト 基 板                 | Printed circuit board       | 1                        | TE703P198G10      |
| 875      | MS 07A1 797         | ホ ゴ フ ィ ル ム                 | Cover sheet                 | 1                        | A142D362H01       |
| 876      | MS 07A1 507         | ホ ゴ チ ュ ー ブ                 | Inner tube                  | 1                        | A142D361H01       |

14 配線関係  
WIRING CONNECTION MECHANISM

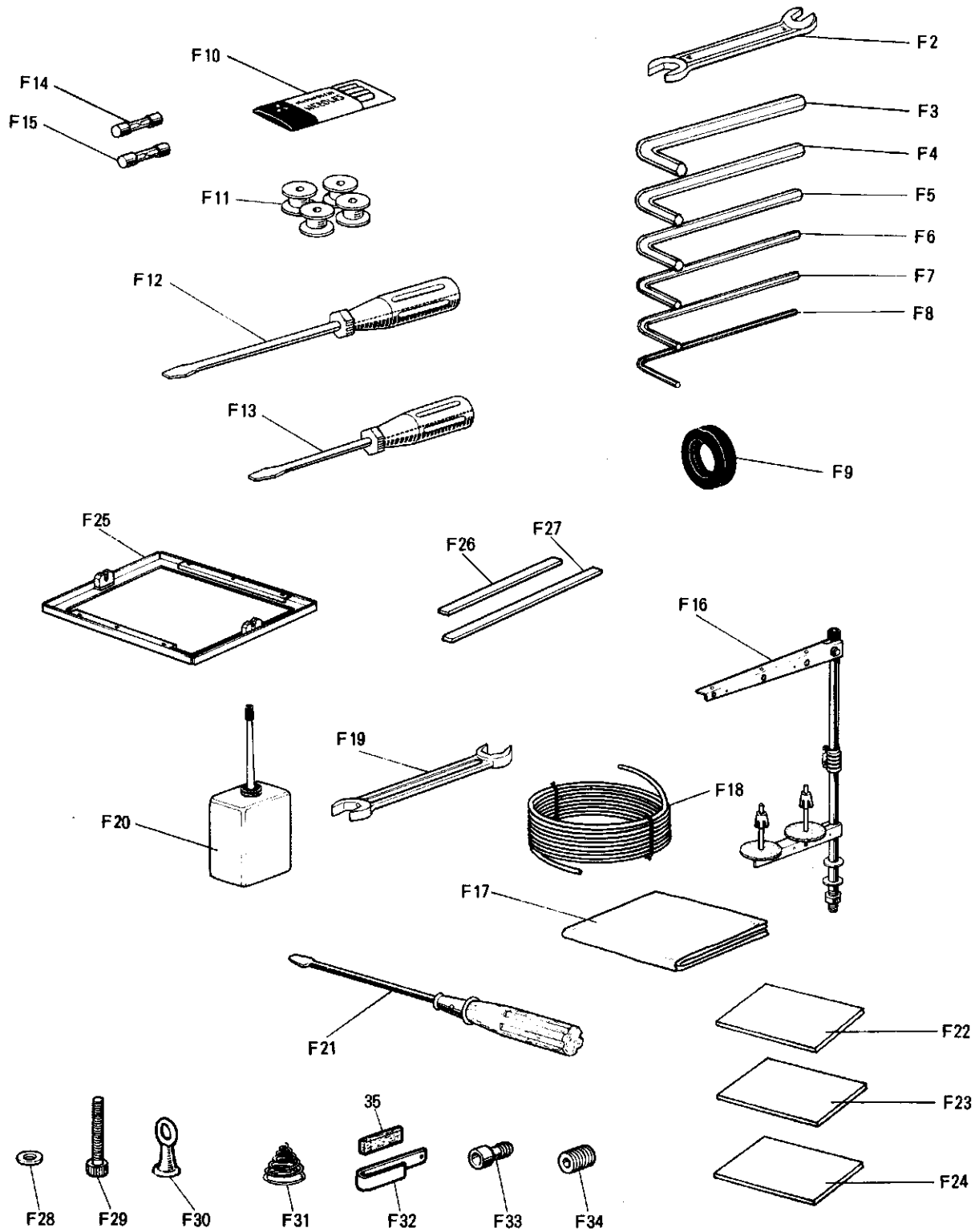


14 配線関係

WIRING CONNECTION MECHANISM

| Fig. No. | 部品コード<br>Parts. No. | 部 品 名                  | Description       | 使用<br>個数<br>Amt.<br>Req. | 資材コード<br>Ref. No. |
|----------|---------------------|------------------------|-------------------|--------------------------|-------------------|
| 891      | MS 02E1 406         | 検 出 器 (組)              | Detector complete | 1                        | A140D390G02       |
| 892      | MS 02A0 802         | 回 リ 止 メ                | Stopper           | 1                        | A140D316G01       |
| 893      | M9 0420 037         | SW, PW, Pナベネジ M4×0.7×8 | Screw M4×0.7×8    | 4                        | S902N034P08       |
| 894      | MF 40A1 856         | プ ー リ T-100            | Pully             | 1                        | M997D115H01       |
| 895      | M9 1008 090         | フットスイッチ                | Foot switch       | 1                        | E732D244G30       |
| 896      | M9 4005 099         | ナイロンクリップ HP-5N         | Nylon clip        | 1                        | S945N220P05       |
| 897      | M9 4007 099         | ナイロンクリップ HP-6N         | Nylon clip        | 1                        | S945N220P06       |

15 付属品  
ACCESSORIES

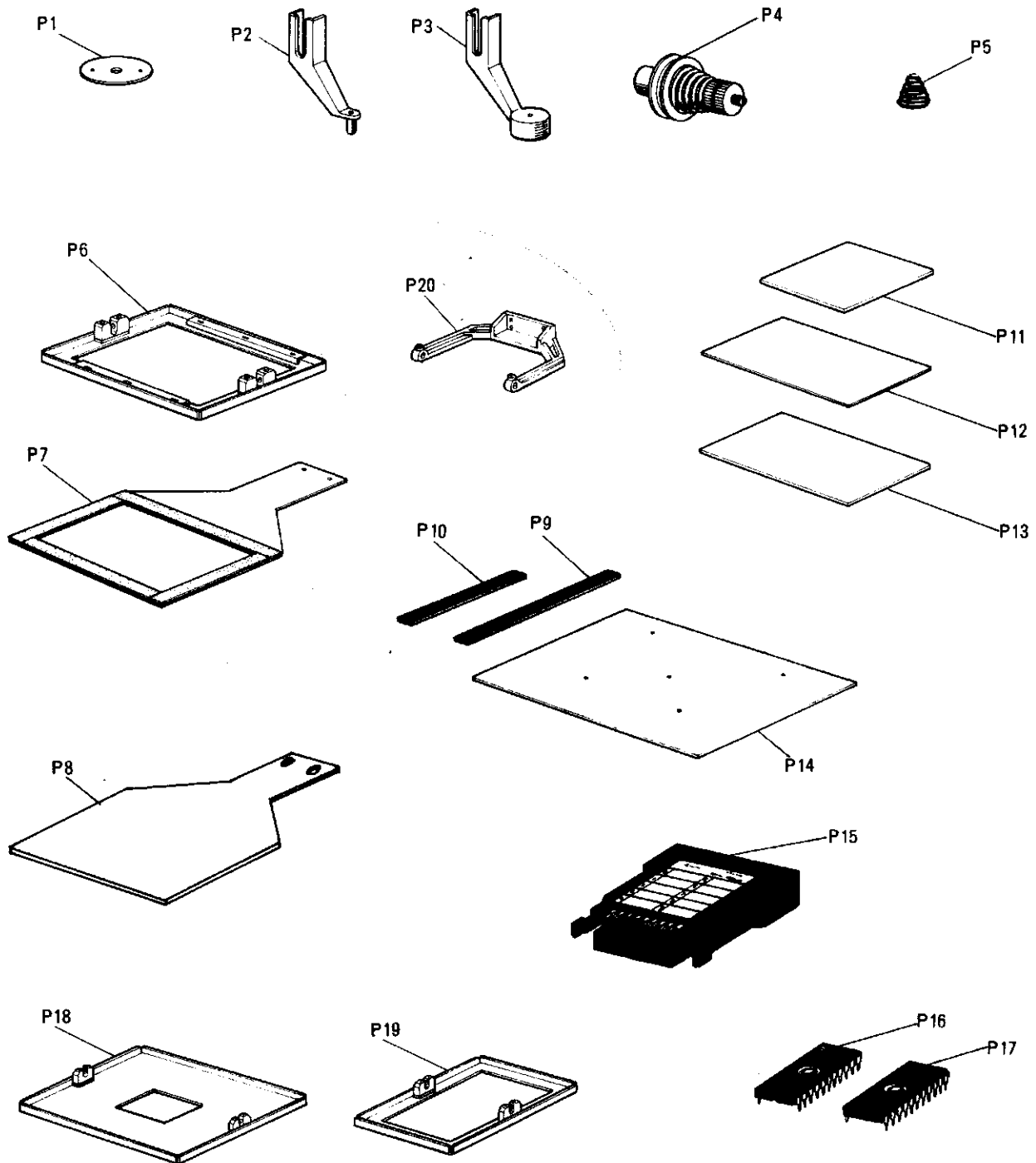




15 付属品  
ACCESSORIES

| Fig. No. | 部品コード<br>Parts. No. | 部 品 名            | Description             | 使用<br>個数<br>Amt.<br>Req. | 資材コード<br>Ref. No. |
|----------|---------------------|------------------|-------------------------|--------------------------|-------------------|
| F2       | MM 10A1 101         | ス パ ナ 10×14      | Spanner 10×14           | 1                        | B422776H01        |
| F3       | MS 05A0 976         | 六角棒スパナ 5         | Socket wrench 5         | 1                        | S689N902P06       |
| F4       | MS 01A1 976         | 六角棒スパナ 4         | Socket wrench 4         | 1                        | S689N902P05       |
| F5       | MF 90A0 976         | 六角棒スパナ 1/8       | Socket wrench 1/8       | 1                        | W462660H01        |
| F6       | ML 35A2 976         | 六角棒スパナ 3         | Socket wrench 3         | 1                        | S689N902P04       |
| F7       | ML 35A1 976         | 六角棒スパナ 2.5       | Socket wrench 2.5       | 1                        | S689N902P03       |
| F8       | ML 35A0 976         | 六角棒スパナ 2         | Socket wrench 2         | 1                        | S689N902P02       |
| F9       | MS 03A0 417         | ゴム輪              | Rubber ring             | 1                        | A140D329H01       |
| F10      | MS 02A0 128         | 針 DP×17~18       | Needle DP×17~18         | 10                       | S970005H05        |
| F11      | MF 25B0 123         | ボビン              | Bobbin                  | 4                        | P976021X01        |
| F12      | MB 02A0 608         | ドライバ (中)         | Screw driver (middle)   | 1                        | P842003X01        |
| F13      | MB 02A1 608         | ドライバ (小)         | Screw driver (small)    | 1                        | P842002X01        |
| F14      | M9 1001 091         | ヒューズ 125V 10A    | Fuse 125V 10A           | 2                        | S460N011P36       |
| F15      | M9 1002 091         | ヒューズ 125V 5A     | Fuse 125V 5A            | 2                        | S460N011P35       |
| F16      | MS 05A0 193         | 糸立台 (組)          | Cotton stand complete   | 1                        | A190D080P01       |
| F17      | MQ 10A0 734         | ビニールカバー          | Polyethylene cover      | 1                        | W220627H04        |
| F18      | MS 02A2 567         | チューブ             | Tube                    | 1                        | A141D171H01       |
| F19      | MS 02A0 479         | スパナ 13×17        | Spanner 13×17           | 1                        | A190N013P01       |
| F20      | MF 60A0 137         | 油差シ              | Oiler with oil          | 1                        | P831001X01        |
| F21      | MF 60A0 608         | ドライバ (大)         | Screw driver (large)    | 1                        | W319408H01        |
| F22      | MS 02A0 762         | 外押エ板 (透明塩ビ) 2t   | Plastic plate 2t        | 2                        | A140D594H01       |
| F23      | MV 35A3 762         | 外押エ板 (ベルボーレン) 1t | Plastic plate 1t        | 3                        | E702C397H04       |
| F24      | MV 35A1 762         | 外押エ板 (ベルボーレン) 2t | Plastic plate 2t        | 3                        | E702C397H02       |
| F25      | MS 07E0 105         | 外押エ (組)          | Clamp frame complete    | 1                        | A131C252G01       |
| F26      | MS 07A1 416         | ゴム板 (短)          | Clamp pad               | 2                        | A142D208H02       |
| F27      | MS 07A0 416         | ゴム板 (長)          | Clamp pad               | 2                        | A142D208H01       |
| F28      | M9 1004 050         | 座金 10            | Washer 10               | 4                        | S913N060P10       |
| F29      | M9 0102 021         | 六角穴付ボルト M10×40   | Bolt M10×40             | 4                        |                   |
| F30      | M9 2451 047         | アイナット M10        | Eye nut M10             | 4                        | S910N810P10       |
| F31      | MF 10A1 245         | 円錐バネ             | Tension spring          | 1                        | W502193H01        |
| F32      | M9 00B0 181         | 糸案内              | Thread guide            | 1                        | W456528H01        |
| F33      | ML 36A2 571         | ワンタッチ継手 TS8-02U  | Instant coupler TS8-02U | 1                        |                   |
| F34      | M9 1010 089         | ツメツキソケット         | Knob socket             | 1                        | S930N077P02       |
| F35      | MP 00B0 740         | フェルト             | Felt                    | 1                        | W502486H01        |

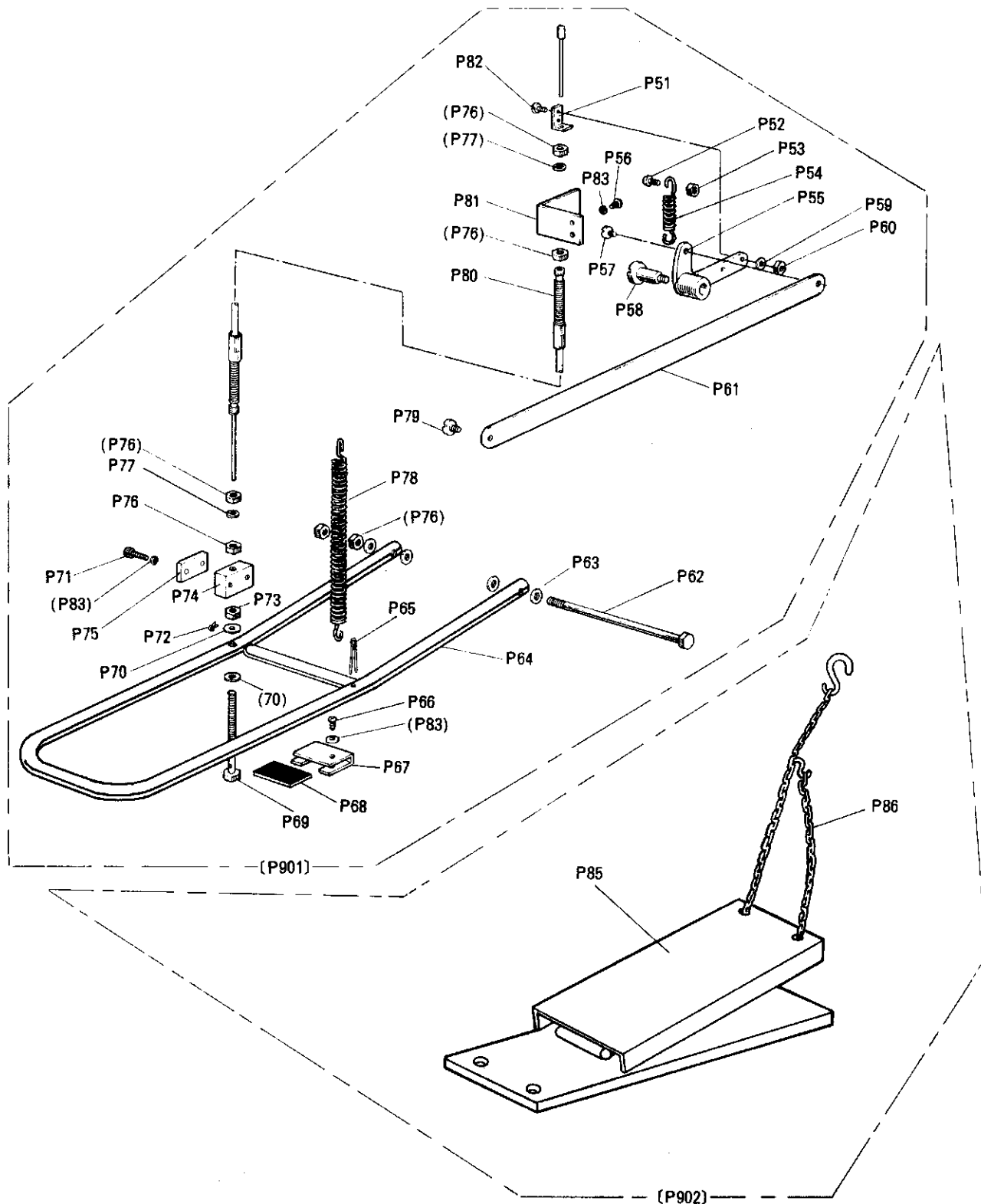
16 オプションパーツ (1) ソフト関係  
OPTION PARTS (1) FOR SEWING KIT



16 オプションパーツ (1) ソフト関係  
OPTION PARTS (1) FOR SEWING KIT

| Fig. No. | 部品コード<br>Parts. No. | 部 品 名                | Description                               | 使用<br>個数<br>Amt.<br>Req. | 資材コード<br>Ref. No. |
|----------|---------------------|----------------------|-------------------------------------------|--------------------------|-------------------|
| P1       | MS 02A0 101         | 針 板 φ1.6             | Needle plate φ1.6                         |                          | A140D516H01       |
|          | MS 02A2 101         | 針 板 φ2.6             | Needle plate φ2.6                         |                          | A140D516H03       |
| P2       | MV 30A1 256         | 中 押 エ φ2             | Presser foot φ2                           |                          | A130C201H02       |
| P3       | MV 35A0 106         | 中 押 エ (皿) φ3         | Presser foot φ3                           |                          | A130C274H01       |
| P4       | MF 82E0 210         | 上 糸 調 節 器            | Thread tension regulator                  |                          | W346065G06        |
| P5       | MF 10A1 245         | 円 錘 バ ネ              | Thread tension spring                     |                          | W502193H01        |
| P6       | MS 07E0 105         | 外 押 エ (組)            | Clamp frame complete                      |                          | A131C252G01       |
| P7       | MS 07E0 272         | 下 押 エ (組)            | Feed plate complete                       |                          | A131C160G01       |
| P8       | MS 07A2 272         | 下 押 エ 板 (ブランク)       | Feed plate                                |                          | A142D200H02       |
| P9       | MS 07A0 416         | ゴ ム 板 (長)            | Clamp pad                                 |                          | A142D208H01       |
| P10      | MS 07A1 416         | ゴ ム 板 (短)            | Clamp pad                                 |                          | A142D208H02       |
| P11      | MS 02A0 762         | 外押エ板 (透明塩ビ) 2t       | Plastic plate 2t                          |                          | A140D594H03       |
| P12      | MV 35A3 762         | 外押エ板 (ベルポーレン) 1t     | Plastic plate 1t                          |                          | E702C397H04       |
| P13      | MV 35A1 762         | 外押エ板 (ベルポーレン) 2t     | Plastic plate 2t                          |                          | E702C397H02       |
| P14      | MS 07A0 797         | 保 護 フ ィ ル ム          | Protection sheet                          |                          | A142D211H01       |
| P15      | MS 02E1 718         | PROM付カセットケース(2000針用) | Casset case with prom (for 2000 stitches) |                          | E730D001G30       |
|          | MS 02E0 718         | PROM付カセットケース(4000針用) | Casset case with prom (for 4000 stitches) |                          | E730D001G40       |
|          | MS 02E2 718         | カセットケース(PROMナシ)      | Casset case (with out prom)               |                          | E730D001G50       |
| P16      | MS 02A0 718         | PROM (2000針) 2732A   | PROM (for 2000 stitches)                  |                          |                   |
| P17      | MV 30A0 718         | PROM (1000針) 2716    | PROM (for 1000 stitches)                  |                          |                   |
| P18      | MS 07E1 105         | 外 押 エ (組)(細巾用)       | Clamp frame                               |                          | A131C252G02       |
| P19      | MS 02E0 106         | 外 押 エ (組)(小巾用)       | Clamp frame                               |                          | A130C507G01       |
| P20      | MS 02E0 273         | 押 エ 腕 (組)(小巾用)       | Clamp adapter                             |                          | A130C506G01       |

16 オプションパーツ (2) 外押エ駆動機構  
 OPTION PARTS (2) WORK HOLDER DRIVING MECHANISM

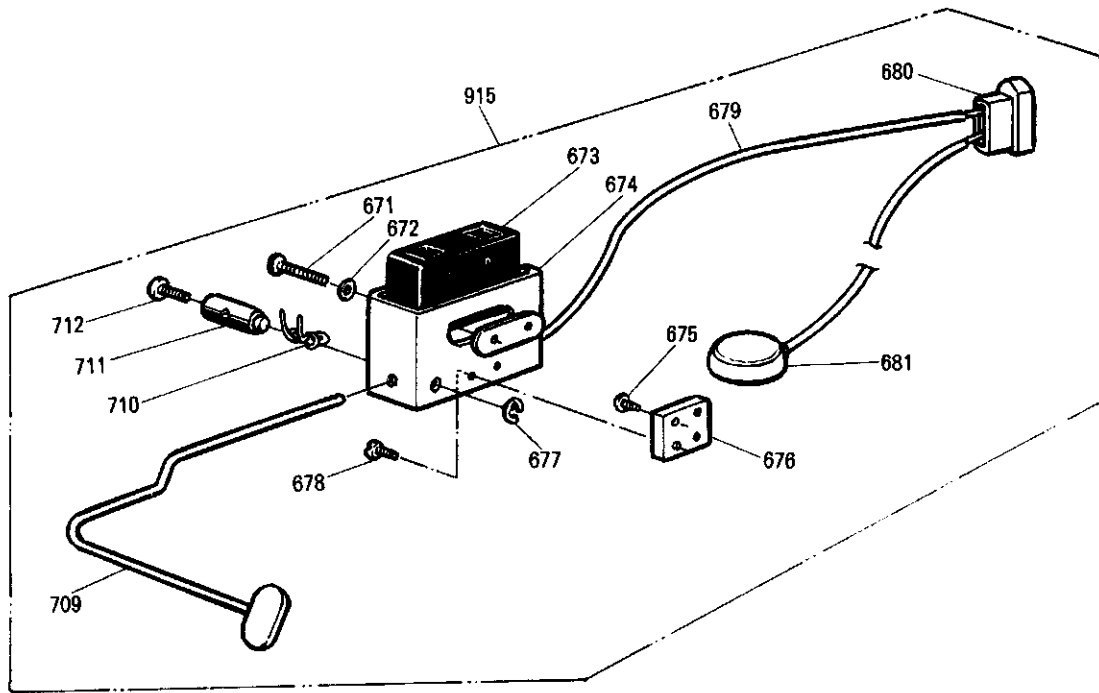


16 オプションパーツ (2) 外押エ駆動機構  
 OPTION PARTS (2) WORK HOLDER DRIVING MECHANISM

| Fig. No. | 部品コード<br>Parts. No. | 部 品 名                 | Description                            | 使用<br>個数<br>Amt.<br>Req. | 資材コード<br>Ref. No. |
|----------|---------------------|-----------------------|----------------------------------------|--------------------------|-------------------|
| P901     | MS 07E0 109         | 手 動 押 エ 組 立 (座り用)     | Work holder driver (Sitting position)  | 1                        | A131C277G01       |
| P51      | MS 02A0 361         | カ ケ 金                 | Bracket                                | 1                        | A140D273H01       |
| P52      | M9 0440 037         | P ナ ベ ネ ジ M4×0.7×16   | Screw M4×0.7×16                        | 1                        | S900N014P16       |
| P53      | M9 1003 045         | ナ ッ ト M4×0.7          | Nut M4×0.7                             | 1                        | S910N010P04       |
| P54      | MF 70A0 572         | ツ ル マ キ バ ネ           | Spring                                 | 1                        | W481478H01        |
| P55      | MS 01E0 763         | ベ ル ク ラ ン ク           | Bell crank                             | 1                        | W488856G01        |
| P56      | M9 0508 037         | P ナ ベ ネ ジ M5×0.8×10   | Screw M5×0.8×10                        | 2                        | S900N015P10       |
| P57      | M9 1219 015         | 平 ネ ジ 段 付 3/8(28)     | Screw 3/8(28)                          | 1                        | W481460H01        |
| P58      | M9 2001 016         | 丸 平 ネ ジ 段 付 3/8(24)   | Screw 3/8(24)                          | 1                        | B503843H01        |
| P59      | M9 0550 050         | 小 座 金 5               | Washer 5                               | 1                        | S913N040P05       |
| P60      | M9 1205 045         | ナ ッ ト 3/8(28)         | Nut 3/8(28)                            | 1                        | W501097H01        |
| P61      | MS 02A0 910         | ナ リ ン ク               | Link                                   | 1                        | A140D272H01       |
| P62      | M9 2052 022         | ボ ル ト M8×155          | Bolt M8×155                            | 1                        | S903N012P79       |
| P63      | M9 0816 050         | ミ ガ キ 座 金 8           | Washer 8                               | 4                        | S913N040P08       |
| P64      | MS 07A0 748         | ベ ガ ダ ル               | Pedal                                  | 1                        | A131C278H01       |
| P65      | M9 0106 062         | 割 ビ ン 3×40            | Pin 3×40                               | 1                        | S921N004P40       |
| P66      | M9 0504 037         | P ナ ベ ネ ジ M5×0.8×6    | Screw M5×0.8×6                         | 2                        | S900N015P08       |
| P67      | MS 02A2 226         | 受 金                   | Holder                                 | 2                        | A140D370H02       |
| P68      | MS 02A2 416         | 受 緩 衝 板               | Ruber cushion                          | 2                        | A140D371H01       |
| P69      | M9 1103 031         | 特 殊 ボ ル ト             | Special bolt                           | 1                        | A130C178G01       |
| P70      | M9 0601 050         | ミ ガ キ 座 金 6           | Washer 6                               | 2                        | S913N040P06       |
| P71      | M9 5003 021         | 六 角 穴 付 ボ ル ト         | M5×0.8×12                              | 2                        | S903N210P12       |
| P72      | M9 0107 062         | 割 ビ ン 1.6×10          | Pin 1.6×10                             | 1                        | S921N001P10       |
| P73      | M9 1575 045         | ナ ッ ト M6              | Nut M6                                 | 1                        | S910N010P06       |
| P74      | MS 02B7 601         | 取 付 板 (下)             | Adapter                                | 1                        | A140D365H01       |
| P75      | MS 02B1 257         | 押 エ 板                 | Clamp                                  | 1                        | A140D366H01       |
| P76      | M9 2008 045         | ナ ッ ト M8              | Nut M8                                 | 4                        | S910N010P08       |
| P77      | M9 0802 053         | バ ネ 座 金 8             | Spring washer 8                        | 2                        | S913N210P08       |
| P78      | MS 02A0 572         | ツ ル マ キ バ ネ           | Spring                                 | 1                        | A140D368H01       |
| P79      | M9 1251 015         | 平 ネ ジ 段 付 3/8(32)     | Screw 3/8(32)                          | 1                        | B509180H01        |
| P80      | MS 07E1 746         | フ レ キ シ ブ ル ワ イ ヤ (組) | Flexible wire                          | 1                        | A140D369H03       |
| P81      | MS 02A1 601         | 取 付 板 (上)             | Adapter                                | 1                        | A140D274H01       |
| P82      | M9 1130 015         | 平 ネ ジ 段 付 1/4(40)     | Screw 1/4(40)                          | 1                        | W488841H01        |
| P83      | M9 0501 053         | バ ネ ザ ガ ネ 5           | Spring washer                          | 3                        | S913N210P05       |
| P902     | MS 07E1 109         | 手 動 押 エ 組 立 (立チ用)     | Work holder driver (Standing position) | 1                        | A131C277G02       |
| P85      | MS 07E0 748         | ペ ダ ル 組 立             | Pedal Assy                             | 1                        | A131C295G01       |
| P86      | MM10A0 376          | ク サ リ                 | Connecting chain                       | 1                        | W322702H01        |

16 オプションパーツ (3) 手元押エスイッチ  
OPTION PARTS (3) PRESSER FOOT LIFT SWITCH FOR HAND

---



16 オプションパーツ (3) 手元押エスイッチ  
 OPTION PARTS (3) PRESSER FOOT LIFT SWITCH FOR HAND

| Fig. No. | 部品コード<br>Parts. No. | 部 品 名                 | Description           | 使用<br>個数<br>Amt.<br>Req. | 資材コード<br>Ref. No. |
|----------|---------------------|-----------------------|-----------------------|--------------------------|-------------------|
| 915      | MS 07E0 484         | スイッチ組立                | Switch set Ass'y      | 1                        | A131C254G01       |
| 671      | M9 0412 037         | Pナベネジ M4×0.7×30       | Screw M4×0.3×30       | 2                        | S900N014P30       |
| 672      | M9 0409 050         | ミガキ座金 4               | Washer 4              | 2                        | S913040P04        |
| 673      | M9 0204 099         | リミットスイッチ              | Micro switch          | 1                        | P422111X01        |
| 674      | MS 02E0 485         | スイッチ箱                 | Switch box            | 1                        | A140D250G01       |
| 675      | M9 4001 037         | Pサラネジ M4×0.7×16       | Screw M4×0.7×16       | 2                        | S900N114P16       |
| 676      | MS 02A5 601         | 取付板                   | Switch adapter        | 1                        | A140D246H02       |
| 677      | M9 0505 065         | E形止メ輪 5               | E-type rataing ring 5 | 1                        | S922N210P05       |
| 678      | M9 0408 037         | SW,PW,Pナベネジ M4×0.7×12 | Screw M4×0.7×12       | 2                        | S902N034P12       |
| 679      | M9 7039 095         | コード組立                 | Cord cable            | 1                        | A131C253G01       |
| 680      | M9 1017 099         | コネクタ                  | Connector             | 1                        | S950N245P32       |
| 681      | M9 1009 090         | フットスイッチ               | Foot switch           | 1                        | A130C180G02       |
| 709      | MS 02E0 532         | レバ (組)                | Lever complete        | 1                        | A130C137G02       |
| 710      | MF 40A0 729         | ヒネリバネ                 | Spring                | 1                        | W476467H01        |
| 711      | MF 40A1 530         | 段付軸                   | Shaft                 | 1                        | W476465H01        |
| 712      | M9 1117 002         | 丸平ネジ 1/4(40)×11.4     | Screw 1/4(40)×11.4    | 1                        | B503844H01        |