

# 三菱工業用ミシン部品カタログ

# MITSUBISHI Industrial Sewing Machine Parts Catalog

## Model PLK-109

TRANSFORMER # FOR  
109 UPDATE  
K51-0089519-001  
BKO-E3021MOS

目次	INDEX	Page
1. 全体構成	Construction .....	
2. 頭部	Head .....	
2.1 本体関係	Arm bed & its accessories .....	1~6
2.2 縫機構	Sewing mechanism .....	7~10
2.3 X-Y機	X-Y mechanism .....	11~14
2.4 押し機構	Work holder mechanism .....	15~18
2.5 糸切機	Knife actuating mechanism .....	19~24
2.6 中押し・ペダル押し機構	Inner presser foot & manual lifting mechanism .....	25~26
2.7 ワイパー機構	Wiper mechanism .....	27~28
2.8 給油配線関係	Lubrication & wiring connection mechanism .....	29~32
2.9 検出器	Synchronizer mechanism .....	33~34
2.10 付属品	Accessories .....	35~38
2.11 オプションパーツ	Option parts .....	39~40
3. モーター	Motor .....	47~54
4. 制御盤	Control box .....	41~42
5. テーブル	Table & stand .....	43~46

XCK-19 = K14MXCKB19PO

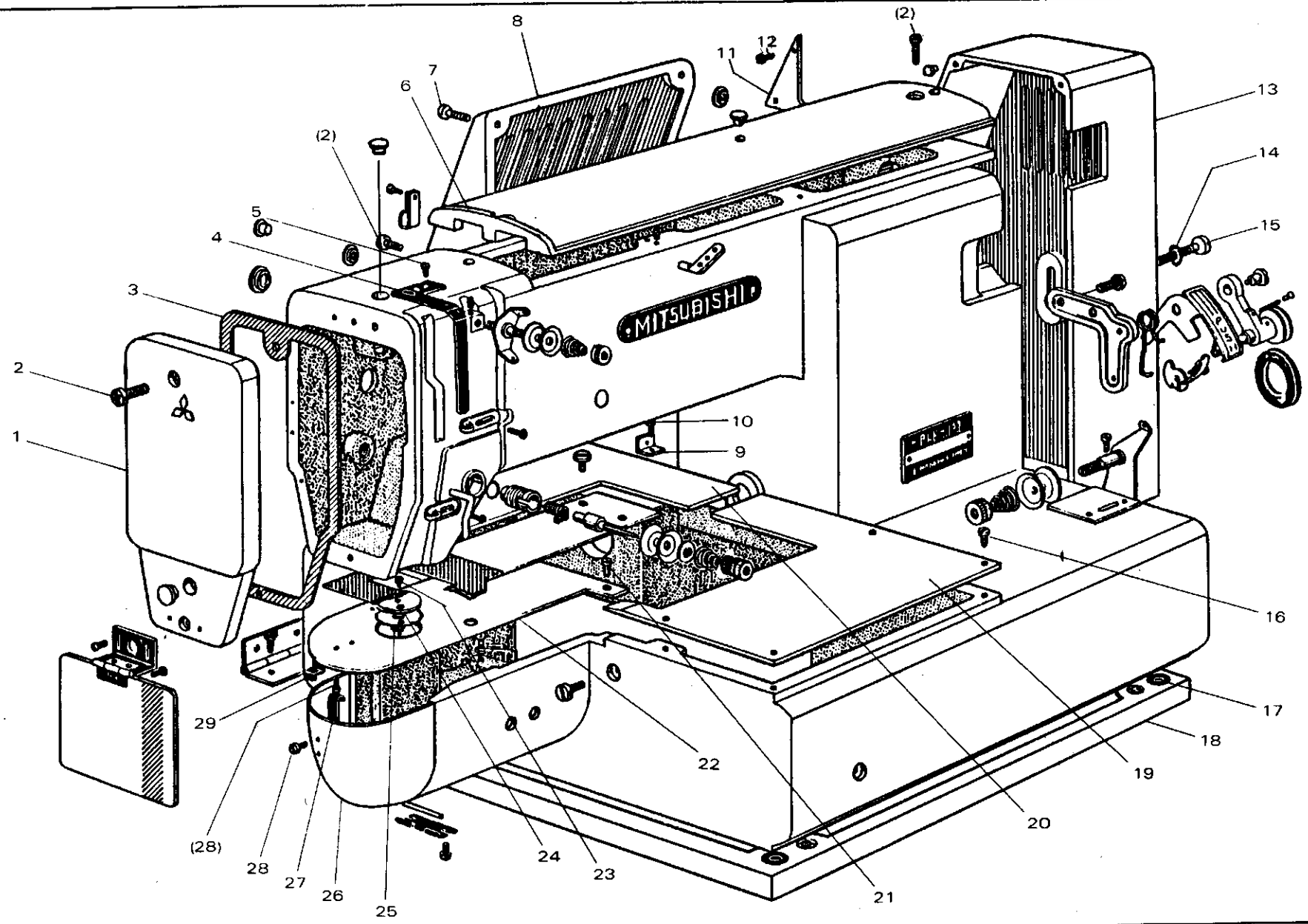
 三菱電機株式会社

198203

{ PLK 109 }

本体関係  
ARM BED & ACCESSORIES

PLK-109



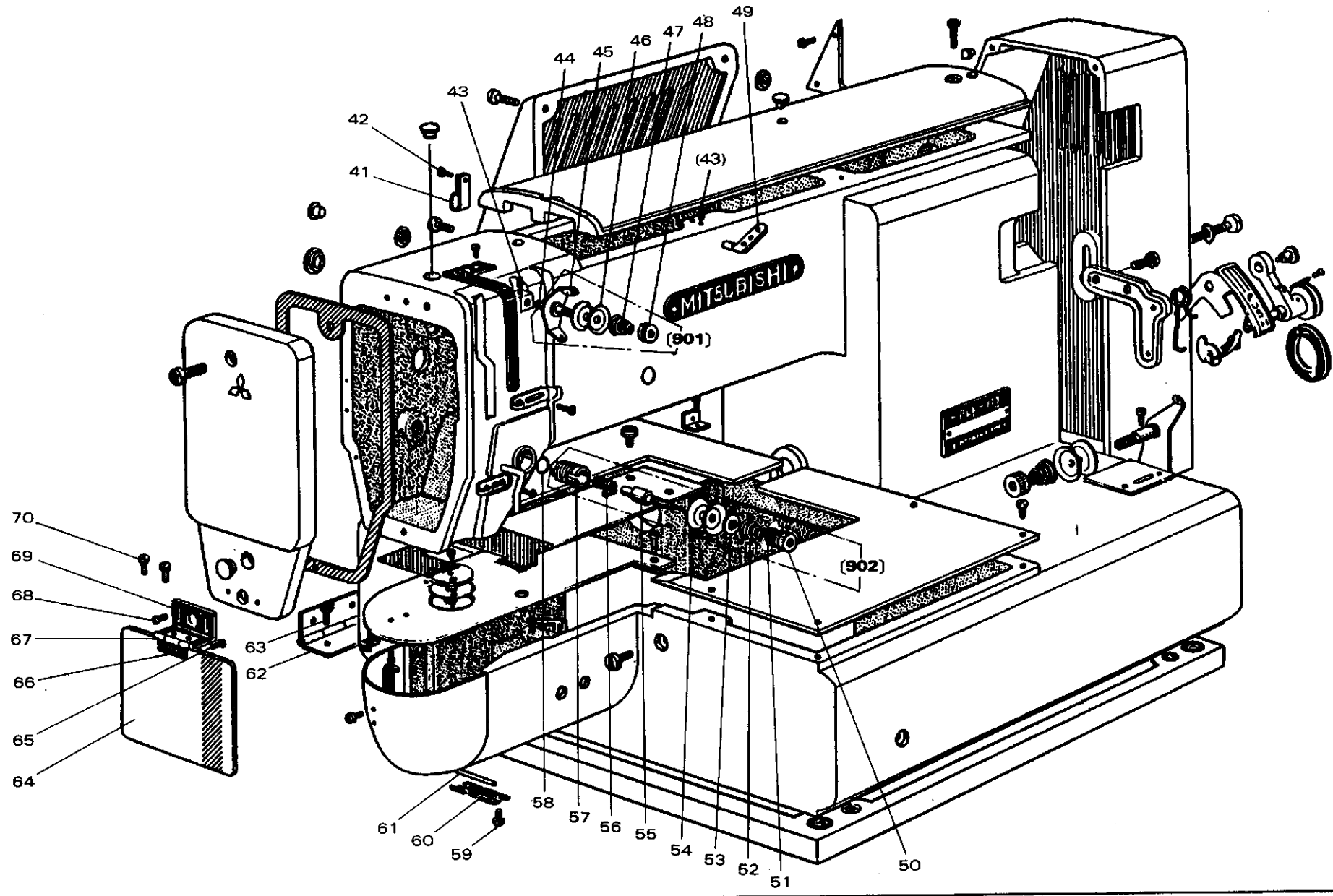
本体関係

ARM BED & ACCESSORIES

Fig No.	部品コード Parts No	資材コード Ref. No	部 品 名	Description	使用 個数 Amt. Req.	共通部品 Common Parts														
1	MS 01A0 830	W231573H02	面 板	Face plate	1															
2	M9 1101 004	W466810H01	ブラマイネジ 11/64(40)×9	Screw 11/64(40)×9	6															
3	MS 01A0 691	W349789H01	ガスケット	Gasket	1															
4	MS 01A0 584	W488556H01	天 秤 カバ ー	Thread take-up cover	1															
5	M9 1110 002	W500294H01	平 ネ ジ 11/64(40)×8	Screw 11/64(40)×8	1															
6	MS 01A0 600	W231572H02	ト ッ プ カバ ー	Top cover	1															
7	M9 1113 002	W500182H01	平 ネ ジ 11/64(40)×15	Screw	2															
8	MS 01A0 339	W115633H02	モ ー タ ー カバ ー	Motor cover	1															
9	MS 01A0 601	W488561H01	カバ ー 取 付 板	Adapter	2															
10	M9 1110 002	W500294H01	平 ネ ジ 11/64(40)×8	Screw 11/64(40)×8	2															
11	MS 01A1 339	W488557H01	カバ ー 板	Cover plate	1															
12	M9 1101 004	W466810H01	ブラマイネジ 11/64(40)×9	Screw 11/64(40)×9	2															
13	MS 01A0 776	W115634H02	ベ ル ト カバ ー	Belt cover	1															
14	M9 0550 050	BS913N040P05	座 金 5	Washer 5	1															
15	M9 0503 037	BS900N015P62	P ナベネジ M5×70	Screw M5×70	1															
16	MS 01A0 776	W115635H01	ベ ー ス	Base	1															
17	ML 10A0 417	W501991H01	ゴ ム ワ	Rubber cushion	2															
18	M9 1110 002	W500294H01	平 ネ ジ 11/64(40)×8	Screw 11/64(40)×8	8															
19	MS 01A2 339	W349784H02	X Y カバ ー (右)	X, Y cover (R)	1															
20	MS 01A3 339	W349785H02	X Y カバ ー (左)	X, Y cover (L)	1															
21	M9 1110 002	W500294H01	平 ネ ジ 11/64(40)×8	Screw 11/64(40)×8	4															
22	MS 01A1 470	W349814H01	ス ベ リ 板	Slide plate	1															
23	M9 0612 002	W488893H01	平 ネ ジ 3/32(56)×1.8	Screw 3/32(56)×1.8	2															
24	MS 01A1 101	W488910H01	針 板 φ2.2	Needle plate φ2.2	1															
25	MS 01A1 476	W488940H01	ス ペ ー サ ー	Spacer	1															
26	MS 01A4 339	W349788H01	シリンダーカバー	Cylinder cover	1															
27	MS 01A0 361	W488566H01	カ ケ 金	Latch	1															
28	M9 0906 003	W501582H01	平 ネ ジ 9/64(40)×3.2	Screw 9/64(40)×3.2	4															
29	MS 01A0 192	W488565H01	板 バ ネ	Leaf spring	1															

本体関係  
ARM BED & ACCESSORIES

PLK-109



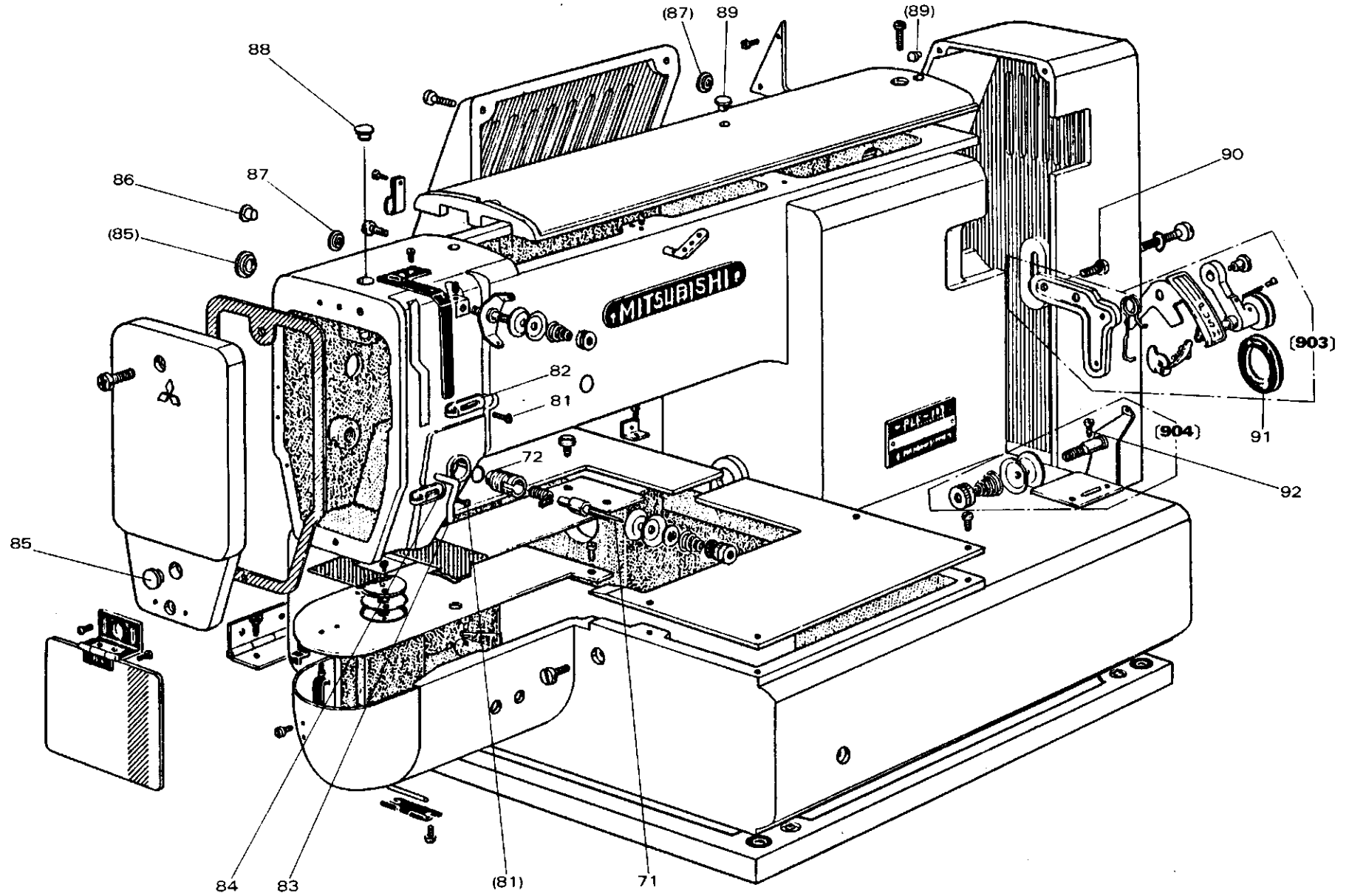
# 本体関係 ARM BED & ACCESSORIES

Fig No	部品コード Parts No	資材コード Ref. No	部 品 名	Description	使用 個数 Amt. Req.	共通部品 Common Parts			
41	MS 01A0 620	S452001H04	ナイロンクリップ	Clamper	3				
42	M9 1110 002	W500294H01	平 ネ ジ 11/64(40)×8	Screw 11/64(40)×8	2				
43	M9 1108 001	B503846H01	ト メ ネ ジ 11/64(40)×5.5	Screw 11/64(40)×5.5	2				
<b>901</b>	<b>MF 90E0 550</b>	<b>W487036G02</b>	プリテンション (組)	<b>Pre-tension complete</b>	<b>1</b>				
44	MF 90A0 553	W487037H01	調 子 棒	Thread tension stud	1				
45	MF 90A0 181	W487038H01	糸 案 内	Thread guide	1				
46	MF 10A1 555	W501636H01	調 子 皿	Thread tension discs	2				
47	MF 36A0 245	W462881H01	円 錐 バ ネ	Thread tension spring	1				
48	M9 1101 046	W501637H01	ツ マ ミ ナ ッ ト	Thumb nut	1				
49	MF 10A0 180	B409034H01	糸 案 内	Thread guide	1				
<b>902</b>	<b>MF 10E0 210</b>	<b>W346065G01</b>	上糸調節器 (組)	<b>Thead tension regulator complete</b>	<b>1</b>				
50	M9 1608 046	W476469H01	調 節 ナ ッ ト (上糸調節器)	Thumb nut	1				
51	MT 60A0 802	W476470H01	回 り 止 メ (上糸調節器)	Thumb nut revolution stopper	1				
52	MN 10A3 245	W461785H01	円 錐 バ ネ (上糸調節器) (標準)	Thread tension spring	1				
53	MM11A0 556	W477611H01	調 子 皿 押 エ (上糸調節器)	Thread tension releasing discs	1				
54	MF 10A0 555	W444059H01	調 子 皿 (上糸調節器)	Thread tension discs	2				
55	MF 10A0 553	B 419178H01	調 子 棒 (上糸調節器)	Thread tension stud	1				
56	MF 10A0 187	W486372H01	糸 取 り バ ネ (上糸調節器) (標準)	Thread Take-up spring	1				
57	MF 10A0 709	W453140H01	ブ ッ シ ュ (上糸調節器)	Thread tension regulator	1				
58	M9 1501 085	P 648001X01	オ リ ン グ S15	O-ring S15	1				
59	M9 0906 003	W501582H01	平 ネ ジ 9/64(40)×3.2	Screw 9/64(40)×3.2	2				
60	MS 01A0 739	W488558H01	ヒ ン デ 板	Hinge plate	1				
61	M9 0216 060	W500780H01	ピ ン φ2×2.3	Pin	1				
62	MS 01A0 560	W488560G01	蝶 番	Hinge	2				
63	M9 4001 037	BS900N115P12	P 皿 ネ ジ M5×12	Screw M5×12	8				
64	MS 01A0 160	W488562H01	ア イ ガ ー ド	Eye guard	2				
65	M9 0806 002	B508857H01	平 ネ ジ 1/8(44)×6	Screw 1/8(44)×6	1				
66	MS 01A0 477	W488564H01	ス ト ッ パ ー	Stopper	1				
67	MS 01A1 739	W488942G01	ヒ ン デ	Hinge	1				
68	M9 1110 002	W500294H01	平 ネ ジ 11/64(40)×8	Screw 11/64(40)×8	2				
69	MS 01A1 601	W488563H01	アイガード取付板	Adapter	2				
70	M9 0804 002	B503897H01	平 ネ ジ 1/8(44)×3.5	Screw 1/8(44)×3.5	1				

PLK-109

本体関係  
ARM BED & ACCESSORIES

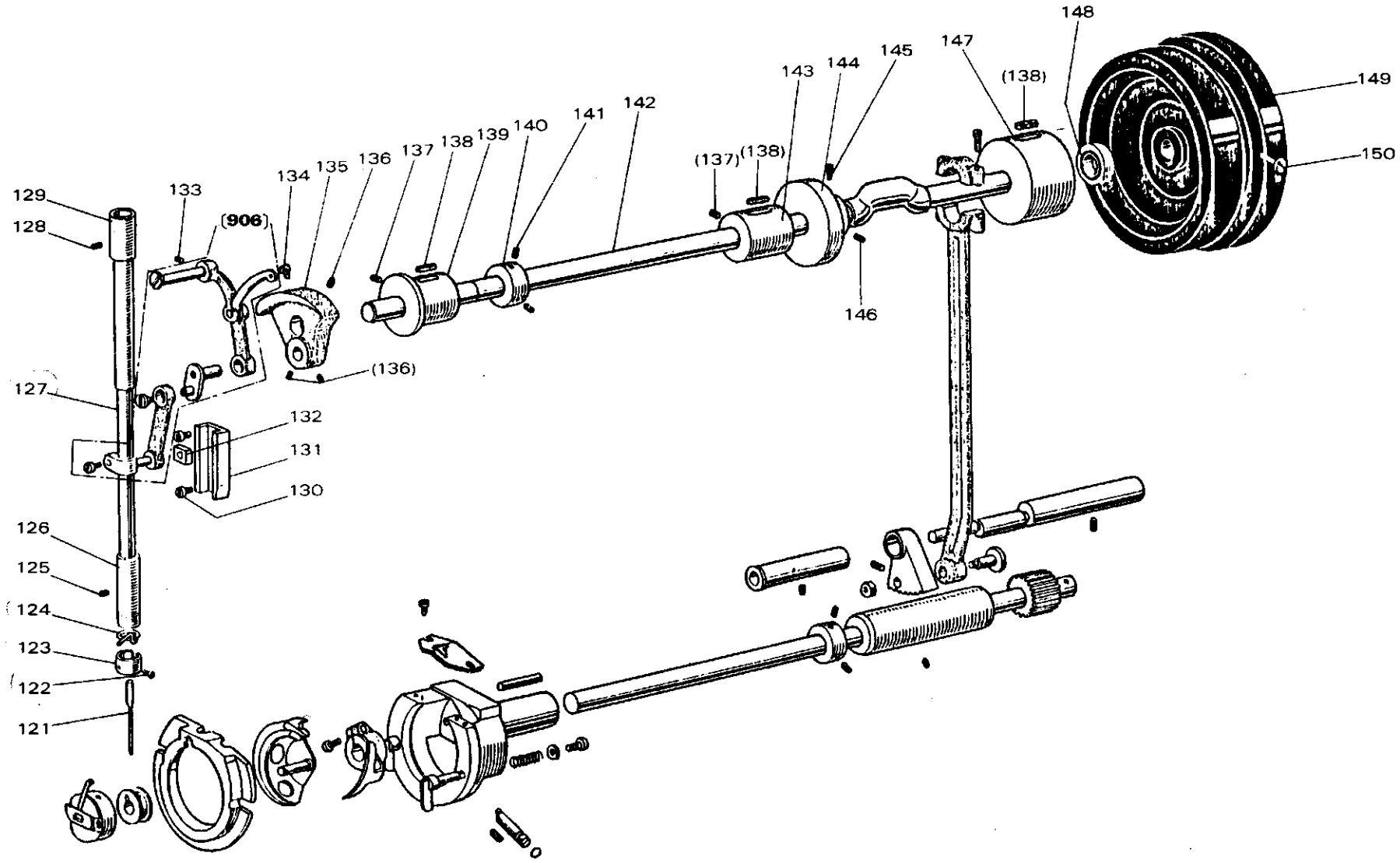
PLK-109





縫 機 構  
SEWING MECHANISM

PLK-109



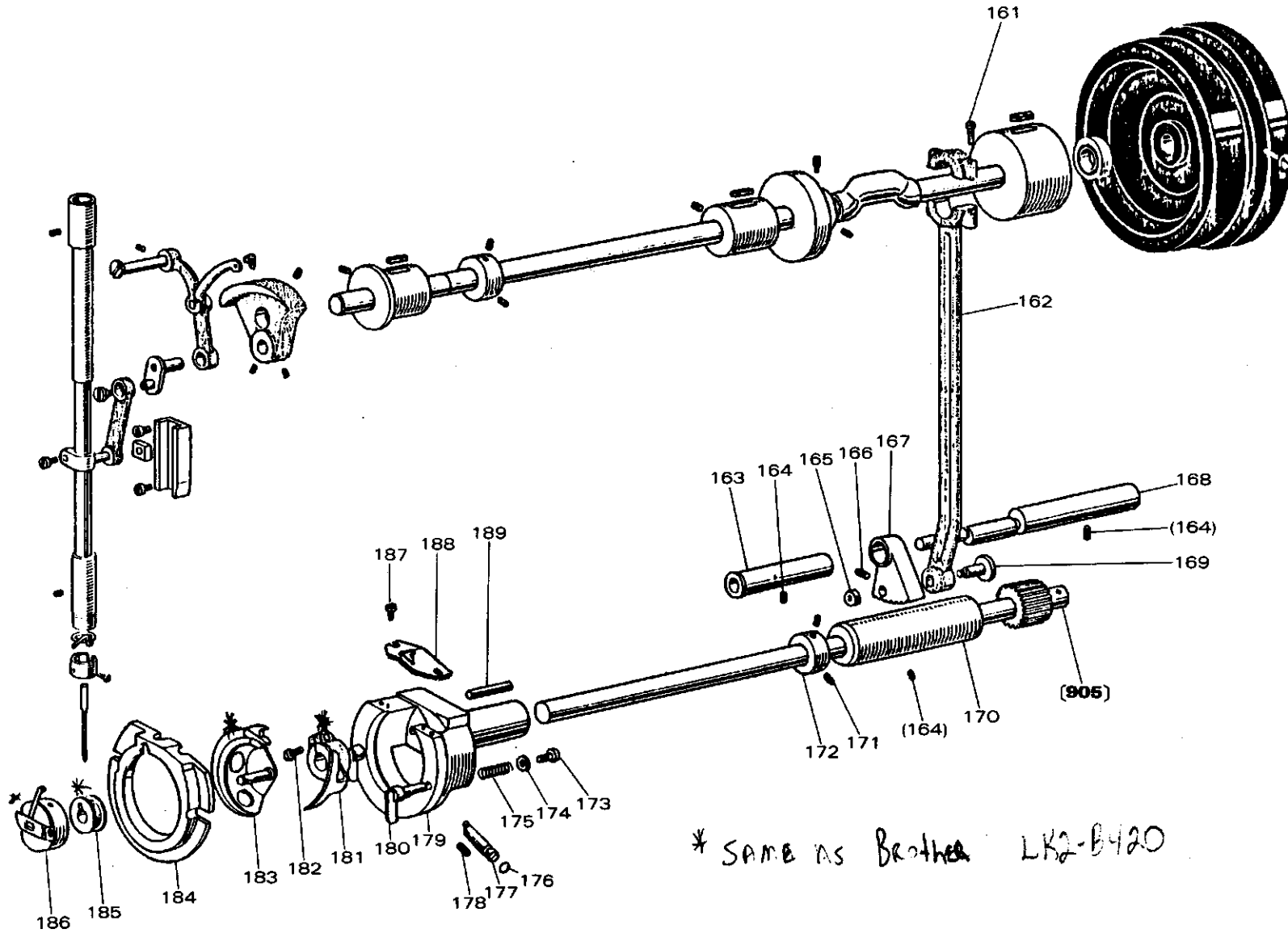


# 縫 機 構

## SEWING MECHANISM

Fig No.	部品コード Parts No.	資材コード Ref. No.	部 品 名	Description	使用 個数 Amt. Req.	共通部品 Common Parts														
121	MN 25B0 128	S970005H04	ミ シ ン 針	DP×17 #16	Needle DP×17 #16	1														
122	M9 0815 002	W484210H01	平 ネ ジ	1/8(44)×4.5	Screw 1/8(44)×4.5	1														
123	MF 21D0 181	W468259H01	糸 案 内		Thread guide	1														
124	MF 10A1 181	W502073H01	糸 案 内		Thread guibe	1														
125	M9 1102 001	W500489H01	ト メ ネ ジ	11/64(40)×2.7	Screw 11/64(40)×2.7	1														
126	MG 30A0 664	W487002H01	針 棒 メ タ ル (下)		Needle bar bushing (L)	1														
127	MS 01A0 660	W488567H02	針 棒		Needle bar	1														
128	M9 1502 001	B509349H01	ト メ ネ ジ	15/64(28)×3	Screw 15/64(28)×3	1														
129	MS 01A0 663	W488568H02	針 棒 メ タ ル (上)		Needle bar bushing (U)	1														
130	M9 1110 002	W500294H01	平 ネ ジ	11/64(40)×8	Screw 11/64(40)×8	1														
131	MS 01A0 155	W488569H01	案 内 台		Guide	2														
132	MF 10A0 325	W443934H01	角 駒		Square block	1														
133	M9 1516 001	W500006H01	ト メ ネ ジ	15/64(28)×13	Screw 15/64(28)×13	1														
<b>906</b>	<b>MS 01E0 580</b>	<b>W349790G01</b>	天 秤 針 (組)		<b>Thread take-up lever complete</b>	1														
134	M9 1802 006	B503851H01	棒 先 平 ネ ジ		Set screw	1														
135	MS 01A0 383	W488570H01	ク ラ ン ク		Crank	1														
136	M9 1601 001	B504016H01	ト メ ネ ジ	1/4(40)×6	Screw 1/4(40)×6	3														
137	M9 1516 001	W500006H01	ト メ ネ ジ	15/64(28)×13	Screw 15/64(28)×13	3														
138	MF 60A2 740	W501524H01	フ ェ ル ト		Felt	1														
139	MF 60A0 232	W464011H01	上 軸 メ タ ル (左)		Arm shaft bushing (L)	3														
140	MF 70A0 352	W476422H01	カ ラ ー		Collar	1														
141	M9 1602 001	W500036H01	ト メ ネ ジ	1/4(40)×4	Screw 1/4(40)×4	2														
142	MS 01A0 230	W349791H02	上 軸		Arm shaft	1														
143	MG 41B0 234	W481617H01	上 軸 メ タ ル (中)		Arm shaft bushing (M)	1														
144	MS 01A0 350	W488981G01	糸 切 カ ム		Thread trimmer cam	1														
145	M9 1602 005	W502914H01	トメネジ棒先	1/4(40)	Set screw 1/4(40)	1														
146	M9 1607 001	W478184H01	ト メ ネ ジ	1/4(40)×4	Screw 1/4(40)×4	1														
147	MS 01A0 233	W488571H01	上 軸 メ タ ル (右)		Arm shaft bushing (R)	1														
148	M9 1473 086	W481476H01	オイルシール		Oil seal	1														
149	MF 10A0 682	W453500H01	プ ー リ ー		Pulley	1														
150	M9 1502 002	W500509H01	平 ネ ジ	15/64(28)×12	Screw 15/64(28)×12	2														

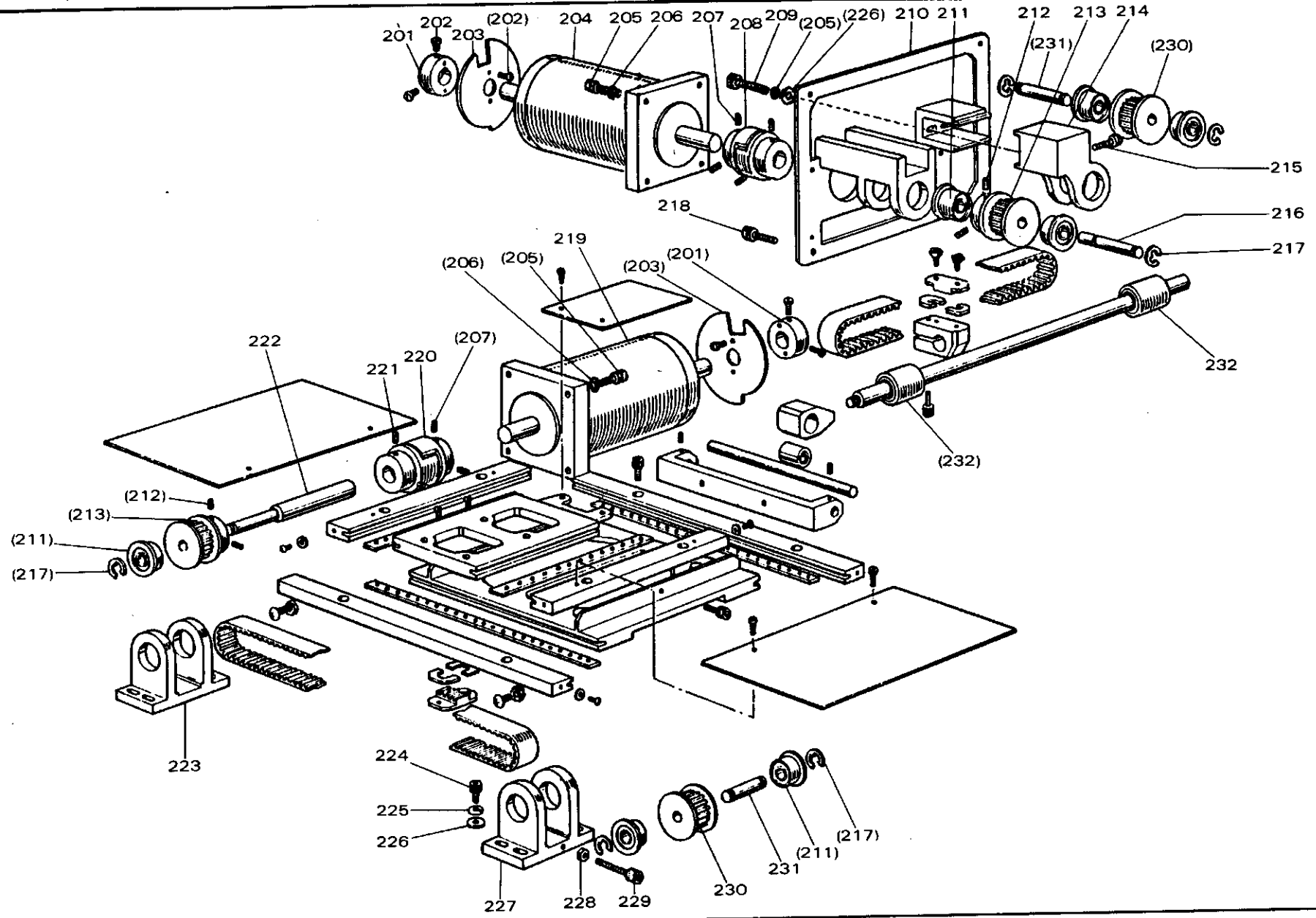
PLK-109





# X-Y 機 構 X-Y MECHANISM

PLK-109

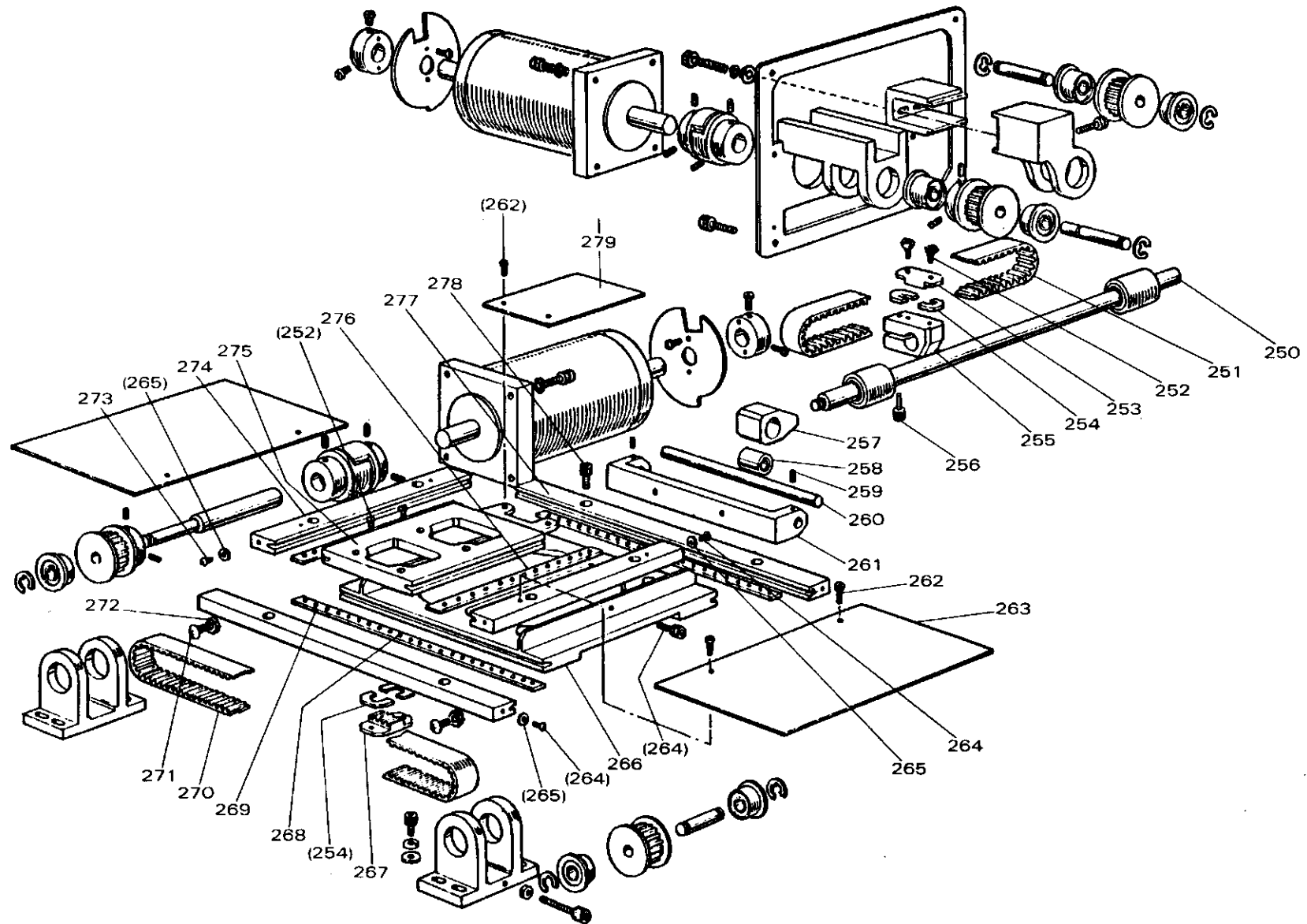


# X-Y 機 構

## X-Y MECHANISM

Fig. No.	部品コード Parts No.	資材コード Ref. No.	部 品 名	Description	使用 個数 Amt Req.	共通部品 Common Parts														
201	MS 01A0 352	W488581H01	カ ラ ー	Collar	2															
202	M9 0910 003	B509270H01	丸 平 ネ ジ 9/64(40)×7	Screw 9/64(40)×7	8															
203	MS 01A0 407	W488582H01	検 出 板	Detector disc	2															
204	M9 5001 095	W349797G02	バルスモーター (Y)	Motor complete(Y)	1															
205	M9 4003 021	BS903N219P36	6 角穴付ボルト M4×12	Bolt M4×12	8															
206	M9 0101 053	BS913N210P04	バ ネ 座 金	Spring washer	8															
207	M9 4005 021	BS901N319P12	6 角穴付止メネジ M4×8	Screw M4×8	6															
208	MS 01A0 364	W488583G01	カ ッ プ リ ン グ	Coupling																
209	M9 5005 021	BS903N210P45	6 角穴付ボルト M5×40	Bolt M5×40	2															
210	MS 01A0 603	W231574H02	Y モ ー タ ー 台	Motor adapter (Y)	1															
211	M9 1001 075	P980016X01	マイクロベアリング	Bearing	8															
212	M9 4001 021	BS903N219P33	6 角穴付ボルト M4×6	Bolt M4×6	4															
213	MS 01A0 769	W488589G02	歯 形 ベ ル ト 車	Cog pulley	2															
214	MS 01A0 758	W488586H01	ブ ラ ケ ッ ト	Bracket	1															
215	M9 5006 021	BS903N210P30	6 角穴付ボルト M5×30	Bolt M5×30	1															
216	MS 01A0 390	W488590H01	Y 駆 動 軸	Shaft	1															
217	M9 0511 065	BS922N210P60	E ガ タ 止 メ ワ 6	Retaining ring	8															
218	M9 4003 021	BS903N219P36	6 角穴付ボルト M4×12	Bolt M4×12	4															
219	M9 5000 095	W349797G01	バルスモーター (X)	Motor complete (X)	1															
220	MS 01A0 364	W488583G02	カ ッ プ リ ン グ	Coupling	1															
221	M9 4006 021	BS901N319P11	6 角穴付トメネジ M4×6	Screw M4×6	2															
222	MS 01A2 390	W488597H02	X 駆 動 軸	Shaft	1															
223	MS 01A1 758	W349798H01	ブ ラ ケ ッ ト	Bracket	1															
224	M9 5001 021	BS903N210P16	6 角穴付ボルト M5×16	Bolt M5×16	8															
225	M9 0102 053	BS913N210P05	バ ネ 座 金	Spring washer	10															
226	M9 0550 050	BS913N040P05	座 金	Washer	10															
227	MS 01A2 758	W349799H01	ブ ラ ケ ッ ト	Bracket	1															
228	M9 1373 045	BS910N010P05	ナ ッ ト M5	Nut M5	1															
229	M9 5007 021	BS903N210P40	6 角穴付ボルト M5×40	Bolt M5×40	1															
230	MS 01A1 767	W488585G02	歯 形 ベ ル ト 車	Cog pulley	2															
231	MS 01A0 454	W488584H01	軸	Shaft	2															
232	M9 1002 070	P980017X01	L M ボ ー ル LM-10UU	Bearing	2															

PLK-109



# X-Y 機 構

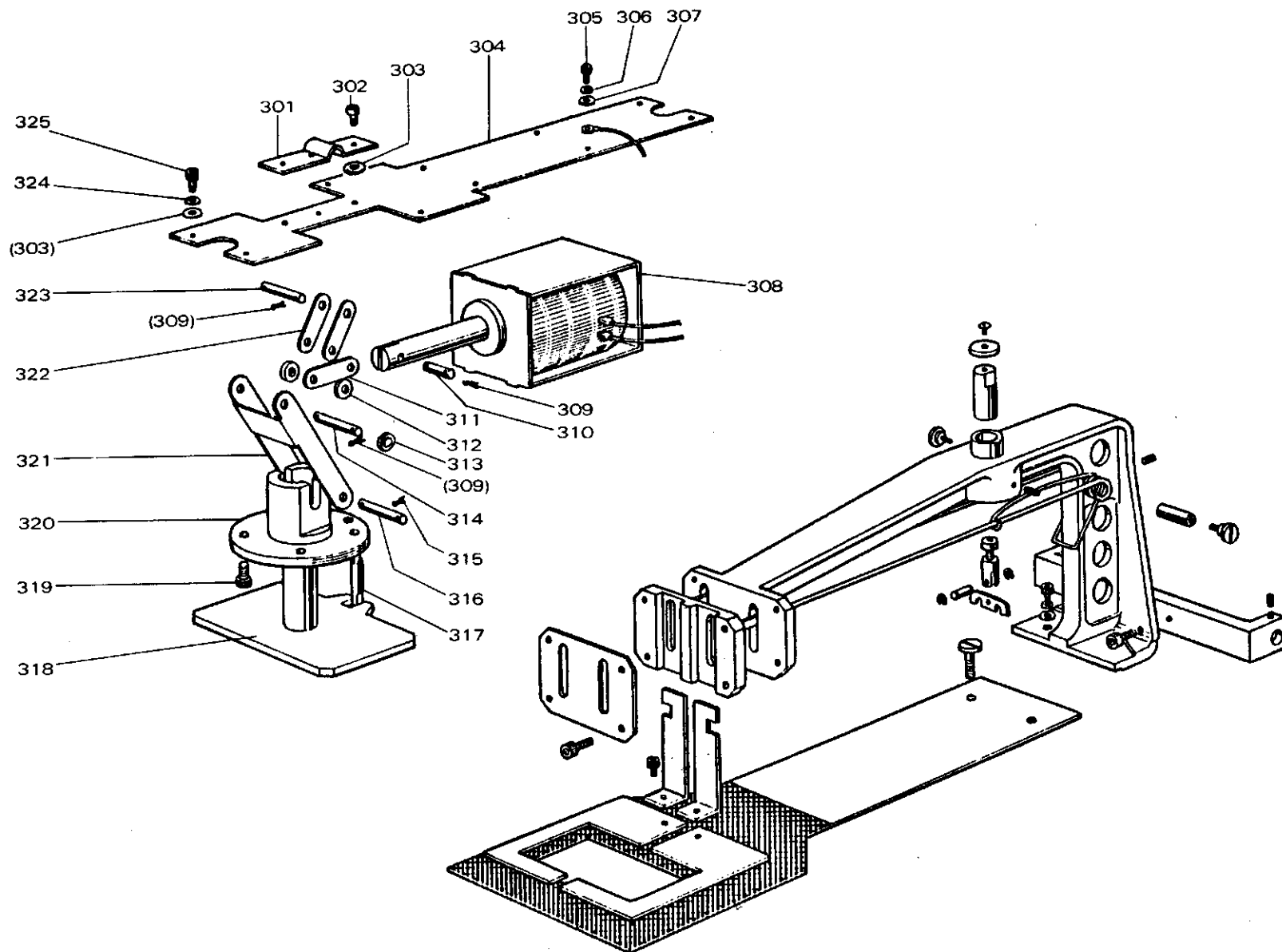
## X-Y MECHANISM

Fig. No.	部品コード Parts No.	資材コード Ref. No.	部 品 名	Description	使用 個数 Amt. Req.	共通部品 Common Parts														
250	MS 01A1 390	W488587H01	Y 駆 動 軸	Shaft	1															
251	MS 01A1 523	P980020X01	タイミングベルト (Y)	Cog belt (y)	1															
252	M9 4001 037	BS900N114P12	P 皿 ネ ジ M4×12	Screw M4×12	4															
253	MS 01A0 778	W488591H01	ベルト 押 工 (Y)	Belt clasper (Y)	1															
254	MS 01A0 476	W488592H01	ス ペ ー サ ー	Spacer	4															
255	MS 01A0 781	W488593H01	Y ベ ル ト 台	Belt holder	1															
256	M9 5001 021	BS903N210P16	6 角 穴 付 ボ ル ト M5×16	Bolt M5×16	1															
257	MS 01A0 692	W488594G01	軸受ハウジング	Bearing housing	1															
258	M9 1001 070	P980018X01	L M ボ ー ル LM-8SUU	Bearing	1															
259	M9 006 021	BS901N319P11	6 角 穴 付 ト メ ネ ジ M4×6	Screw M4×6	2															
260	MS 01A1 454	W488595H01	軸	Shaft	1															
261	MS 01A0 455	W488596H01	軸 支 工	Bracket	1															
262	M9 0906 002	W500791H01	平 ネ ジ 9/64(40)×4.5	Screw 9/64(40)×4.5	6															
263	MS 01B0 339	W488885H01	X カ バ ー 板	Cover plate (X)	2															
264	M9 4001 021	BS903N219P33	6 角 穴 付 ボ ル ト M4×8	Bolt M4×8	7															
265	M9 0450 050	BS913N040P04	座 金	Washer	8															
266	MS 01B0 957	W349800H01	X 移 動 レ ー ス	Movable race (X)	1															
267	MS 01A1 778	W488588H01	ベルト 押 工 (X)	Belt Clasper (X)	1															
268	M9 8008 070	BS897N010P12	鋼 球 5/32	Steel Ball 5/32	62															
269	MS 01A0 914	W488599H01	リ テ ー ナ (X)	Retainer (X)	2															
270	MS 01A0 523	P980019X01	タイミングベルト (X)	Cog belt (X)	1															
271	M9 0440 037	BS900N014P16	P ナ ベ ネ ジ M4×16	Screw M4×16	2															
272	M9 1003 045	BS910N010P04	ナ ッ ト	Nut	2															
273	M9 0406 037	BS900N014P06	P ナ ベ ネ ジ M4×6	Screw M4×6	2															
274	MS 01A1 957	W488800H02	Y 固 定 レ ー ス	Fixed race (Y)	2															
275	MS 01B1 957	W488801H01	Y 移 動 レ ー ス	Movable race (Y)	1															
276	MS 01A1 914	W488802H02	リ テ ー ナ (Y)	Retainer (Y)	2															
277	MS 01A0 957	W488598H01	X 固 定 レ ー ス	Fixed race (X)	2															
278	M9 4003 021	BS903N219P36	6 角 穴 付 ボ ル ト M4×12	Bolt M4×12	8															
279	MS 01C0 339	W488886H01	Y カ バ ー 板	Cover plate (Y)	1															

PLK-109

押工機構  
WORK HOIDER MECHANISM

PLK-109

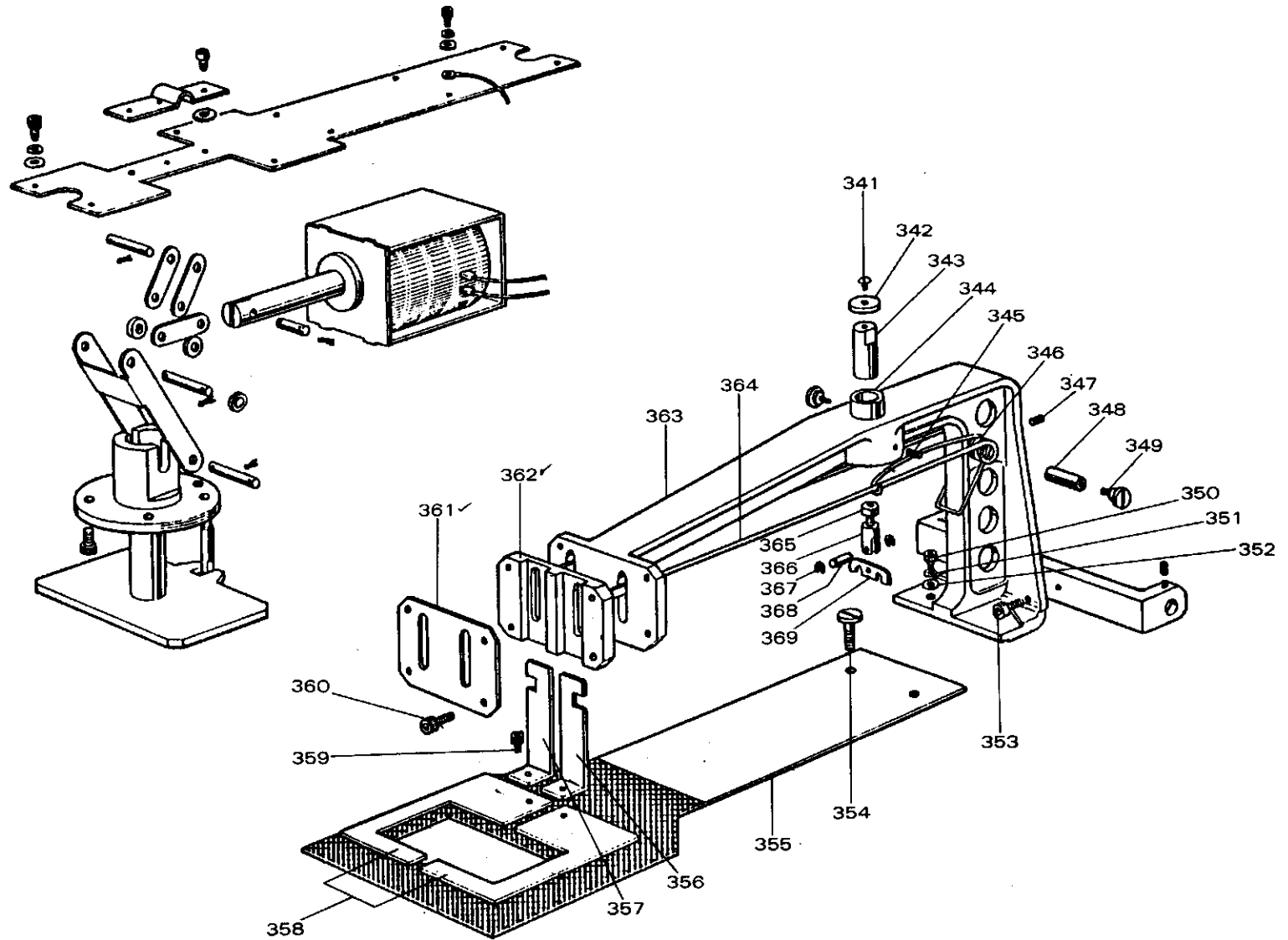






押工機構  
WORK HOIDER MECHANISM

PLK-109



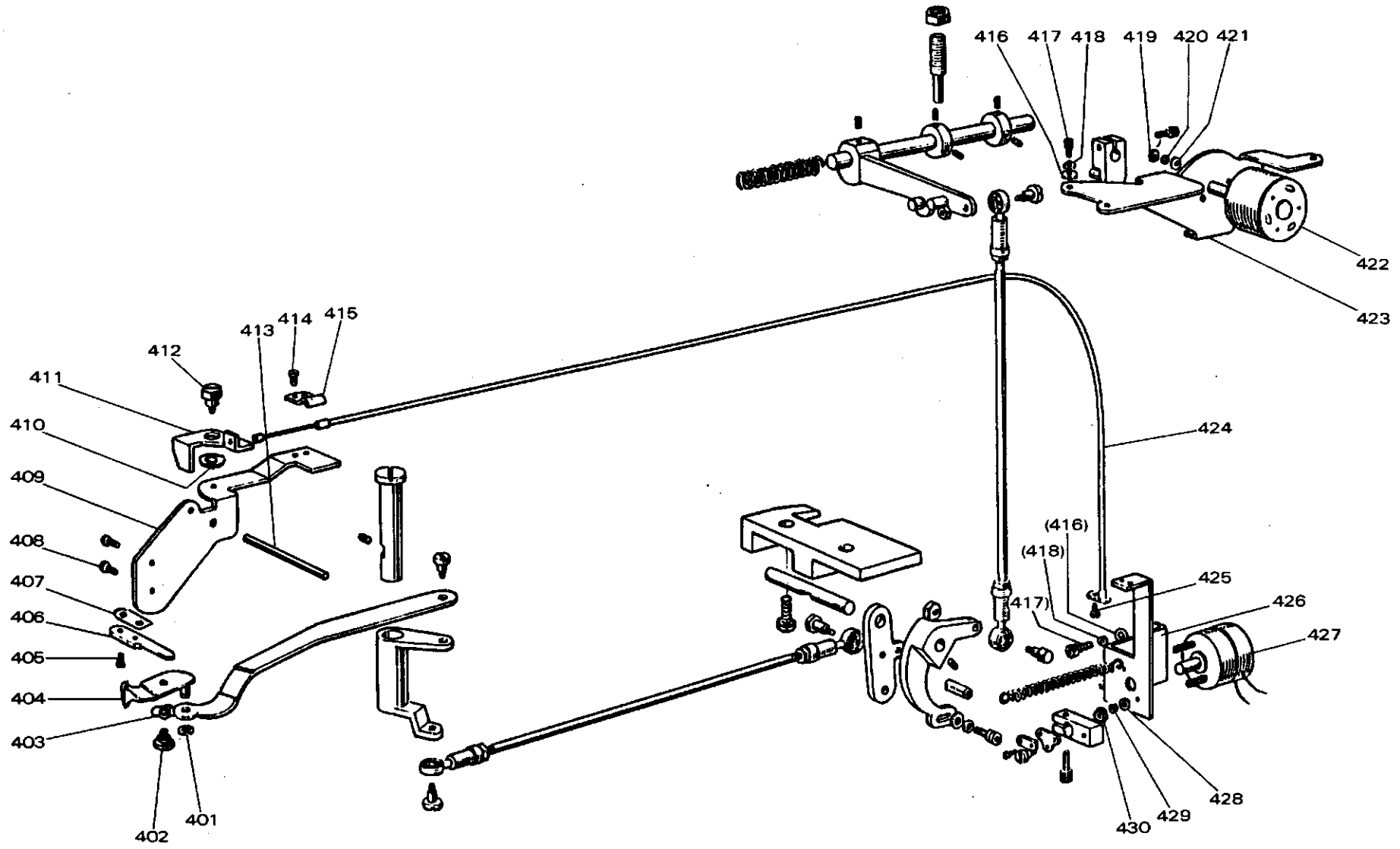
押工機構

WORK HOLDER MECHANISM

Fig. No.	部品コード Parts No	資材コード Ref No.	部 品 名	Description	使用 個数 Amt. Req.	共通部品 Common Parts														
341	M9 0330 037	BS900N112P09	P 皿 ネ ジ M3×8	Screw M3×8	1															
342	MS 01A0 457	W488805HO1	槽 動 子	Slider	1															
343	MS 01A0 262	W488806HO1	押 工 軸	Workholder shaft	1															
344	MS 01A2 833	W488816HO1	メ タ ル	Bushing	1															
345	M9 4006 021	BS901N319P11	6角穴付止メネジ M4×6	Screw M4×6	1															
346	MS 01A0 729	W488815HO1	ヒ ネ リ バ ネ	Spring	1															
347	M9 4006 021	BS901N319P11	6角穴付止メネジ M4×6	Screw M4×6	1															
348	MS 01A0 260	W488807HO2	押 エ バ ネ 支 工	Spring holder	1															
349	M9 1207 016	W488808HO1	平 ネ ジ 段 付 3/16(28)	Screw 3/16(28)	2															
350	M9 5002 021	BS903N210P10	6角穴付ボルト M5×10	Bolt M5×10	2															
351	M9 0102 053	BS913N210PO5	バ ネ 座 金 5	Spring washer 5	2															
352	M9 0550 050	BS913N040PO5	座 金 5	Washer 5	2															
353	M9 5002 021	BS903N210P10	6角穴付ボルト M5×10	Bolt M5×10	2															
354	M9 1251 003	W500815HO1	丸 平 ネ ジ 3/16(32)×10	Screw 3/16(32)×10	2															
355	MS 01A3 257	W488931GO1	送 り 板	Feed plate	1															
356	MS 01A1 308	W488809HO2	押 工 取 付 台 (R)	Clamp foot (R)	1															
357	MS 01A2 308	W488810HO2	押 工 取 付 台 (L)	Clamp foot (L)	1															
358	MS 01E0 105	W488930GO1	押 工	Clamp frae	1															
359	M9 4001 021	BS903N219P33	6角穴付ボルト M4×8	Screw M4×8	2															
360	M9 4003 021	BS903N219P38	6角穴付ボルト	Bolt M4×16	4															
361	MS 01A0 154	W488803HO2	押 工 案 内 板	Work holder guide plate	1															
362	MS 01A0 307	W488804HO1	押 工 案 内	Work holder guide	1															
363	MS 01A0 308	W231575HO2	ワ-クホルダーア-ム	Work holder arm	1															
364	MS 01A1 259	W488811HO2	押 工 バ ネ	Spring	2															
365	M9 1373 045	BS910N070PO5	止 メ ナ ッ ト	Nut	1															
366	MS 01A0 702	W488812HO1	バ ネ 押 工 台	Bracket	1															
367	M9 0512 065	BS922N210P30	E 形 止 メ 輪 3	Retaing ring	2															
368	M9 4001 060	W488813HO2	ピ ン φ4×13.4	Pin φ4×13.4	1															
369	MS 01A0 705	W488814HO1	バ ネ 押 工	Spring holder	1															

糸切機構  
KNIFE ACTUATING MECHANISM

PLK-109

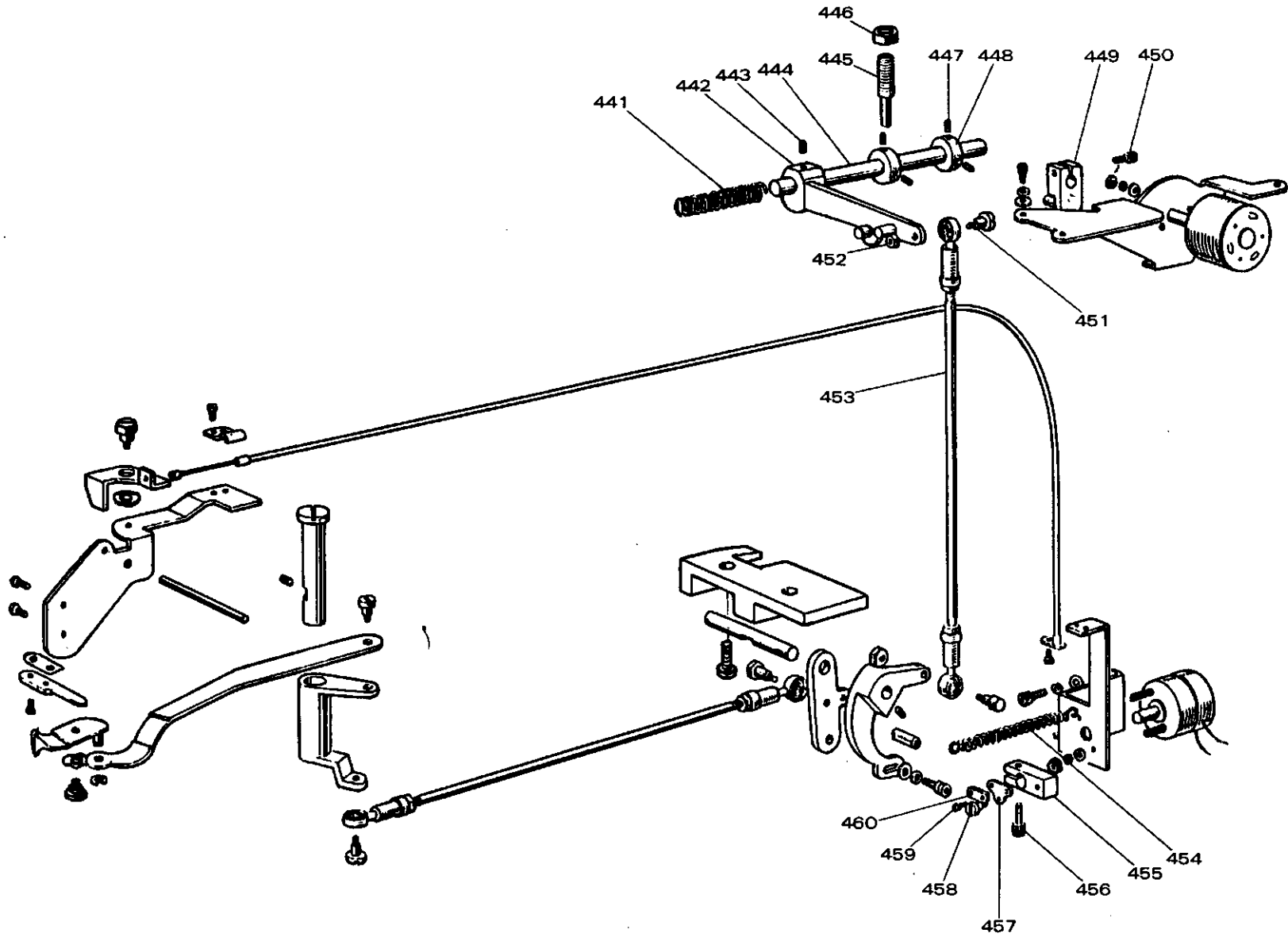


糸切機構

KNIFE ACTUATING MECHANISM

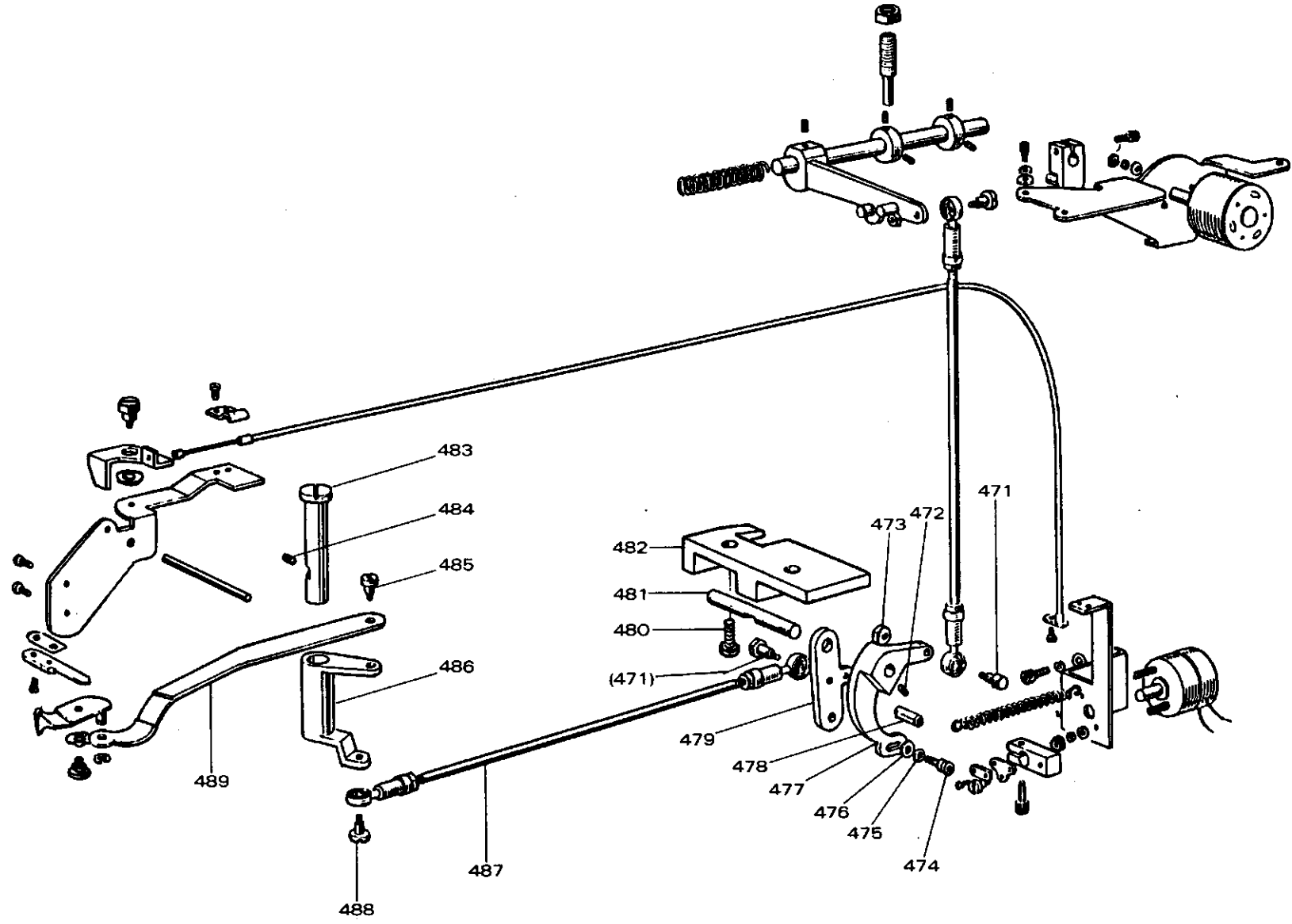
Fig. No.	部品コード Parts No.	資材コード Ref. No.	部品名	Description	使用 個数 Amt. Req.	共通部品 Common Parts														
401	M9 0513 065	BS922N210P25	E形トメワ 2.5	Retaining ring	1															
402	M9 1129 015	W488846H01	段付平ネジ 11/64(40)	Screw 11/64(40)	1															
403	M9 004052		波座金 6	Wave washer	1															
404	MS 01B0 838	W488847G02	移動メス(組)	Movable knife complete	1															
405	M9 0906 003	W501582H01	丸平ネジ 9/64(40)×3.2	Screw 9/64(40)×3.2	2															
406	MS 01A0 838	W488926H01	固定メス	Fixed knife	1															
407	MS 01A3 476	W488939H01	スペーサー	Spacer	1															
408	M9 1113 002	W500182H01	平ネジ 11/64(40)×15	Screw 11/64(40)×15	2															
409	MS 01A2 601	W488849H02	糸ユルメ取付板	Adapten	1															
410	M9 0551 050	BS913N010P06	座金	Washer	1															
411	MS 01A0 221	W488827H01	糸ユルメレバー	Lever	1															
412	M9 0105 024	W488828H02	溝付ボルト 11/64(40)	Bolt 11/64(40)	1															
413	M9 0511 060	W488844H01	ピン	Pin	1															
414	M9 1107 002	W500092H01	平ネジ 11/64(40)×5.5	Screw 11/64(40)×5.5	2															
415	MS 01A0 796	W488850H01	チューブ押工	Clamper	1															
416	M9 0450 050	BS913N040P04	座金 4	Washer 4	5															
417	M9 4003 021	BS903N219P36	六角穴付ボルト M4×12	Bolt M4×12	5															
418	M9 0101 053	BS913N210P04	バネ座金 4	Spring washer	5															
419	M9 1004 045	S541111H10	ナット M4	Nut M4	2															
420	M9 0301 053	S561121H01	バネ座金 4	Spring washer 4	2															
421	M9 0450 050	BS913N040P04	座金 4	Washer 4	2															
422	M9 0001 095	W488952G01	ロータリソレノイド	Rotary solenoid	1															
423	MS 01A3 601	W349803H02	ソレノイド取付板	Solenoid adapter	1															
424	MF 90A0 746	W487070G01	フレキシブルワイヤー(組)	Flexible wire complete	1															
425	M9 1107 002	W500092H01	平ネジ 11/64(40)×5.5	Screw 11/64(40)×5.5	1															
426	MS 01A1 604	W488853H02	ソレノイド取付台	Solenoid abapter	1															
427	M9 1011 098	W487085G01	ロータリソレノイド	Rotary solenoid	1															
428	M9 0311 050	BS913N010P02	座金 3	Washer 3	2															
429	M9 0103 053	BS913N210P02	バネ座金 3	Spring washer 3	2															
430	M9 0873 045	BS910N010P02	ナット M3	Nut M3	2															

糸切機構  
KNIFE ACTUATING MECHANISM





糸切機構  
KNIFE ACTUATING MECHNISM





# 糸切機構

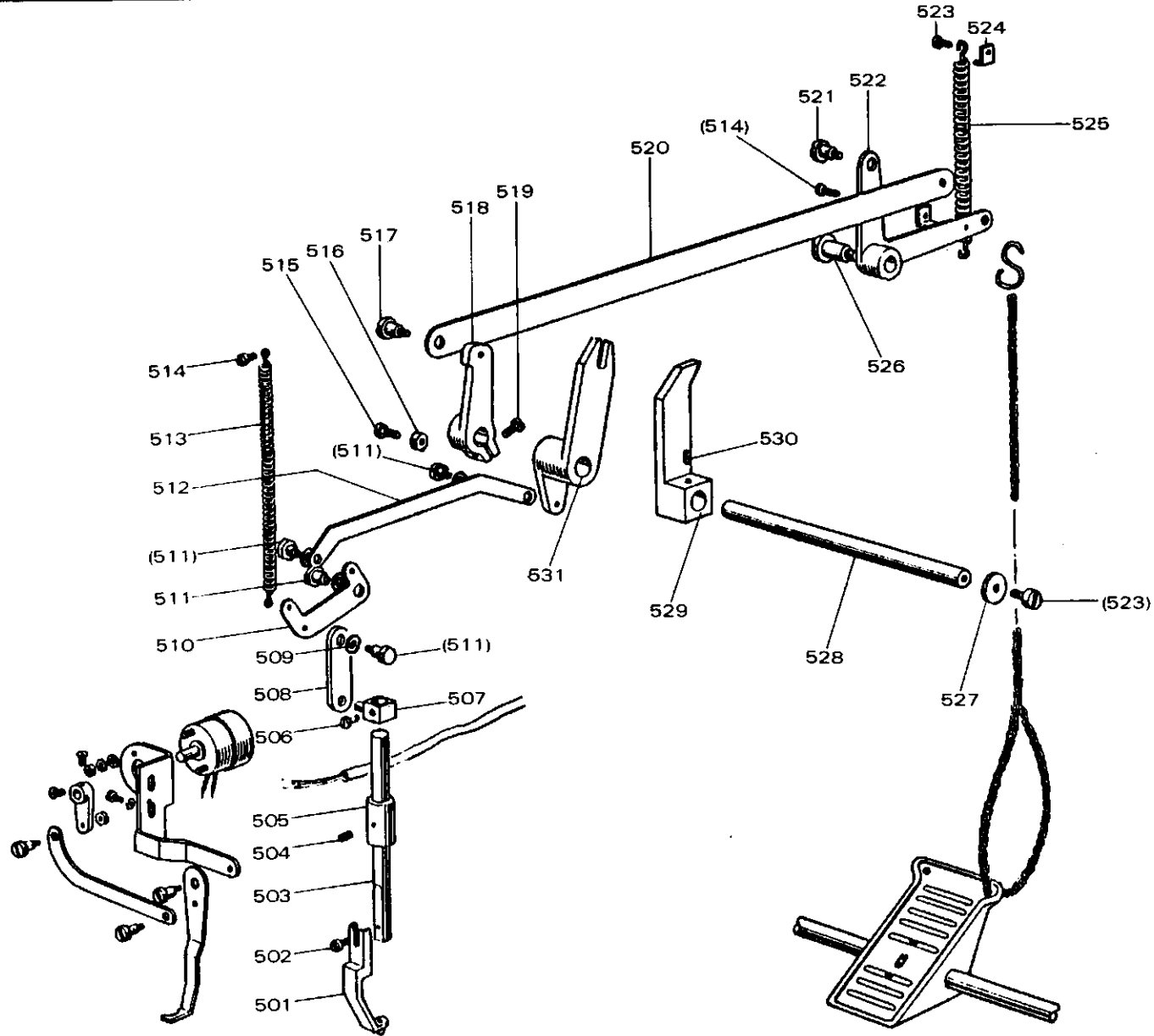
## KNIFE ACTUATING MECHANISM

Fig. No.	部品コード Parts No.	資材コード Ref. No.	部品名	Description	使用 個数 Amt. Req.	共通部品 Common Parts														
471	M9 0101 017	W488839H01	段付ボルト 11/64(40)	Screw 11/64(40)	2															
472	M9 1108 001	B503846H01	トメネジ 11/64(40)×5.5	Screw 11/64(40)×5.5	1															
473	M9 1104 045	W500079H01	ナット 11/64(40)	Nut 11/64(40)	1															
474	M9 5003 021	BS903N210P12	六角穴付ボルト M5×12	Bolt M5×12	1															
475	M9 0102 053	BS913N210PO5	バネ座金 5	Spring washer 5	1															
476	M9 0550 050	BS913N040PO5	座金 5	Washer 5	1															
477	MS 01A1 392	W488836H02	メス駆動腕	Knife driving crank	1															
478	M9 1109 045	W488835H01	ナット 11/64(40)	Nut 11/64(40)	1															
479	MS 01A2 392	W488837H01	メス駆動腕	Knife driving crank	1															
480	M9 1510 002	W500676H01	平ネジ 15/64(28)×12	Screw 15/64(28)×12	2															
481	MS 01A4 454	W488838 H01	軸	Pin	1															
482	MS 01A4 603	W488834H01	取付台	Bracket	1															
483	MS 01A5 454	W488843H01	ツバ付軸	Stepped pin	1															
484	M9 1508 001	B509088H01	トメネジ 15/64(28)×8	Screw 15/64(28)×8	1															
485	M9 1214 015	W502006H01	段付平ネジ 3/16(28)	Screw 3/16(28)	1															
486	MS 01A3 392	W488842H02	メス駆動腕	Knife driving crank	1															
487	MS 01E1 975	W488899G02	ロットエンド (組)	Connecting link complete	1															
488	M9 1130 015	W488841H01	段付平ネジ 11/64(40)	Screw 11/64(40)	1															
489	MS 01A3 950	W488845H01	リンク	Link	1															

中押エペダル押工機構

INNER PRESSER FOOT & MANUAI LIFTING MECHANISM

PLK-109

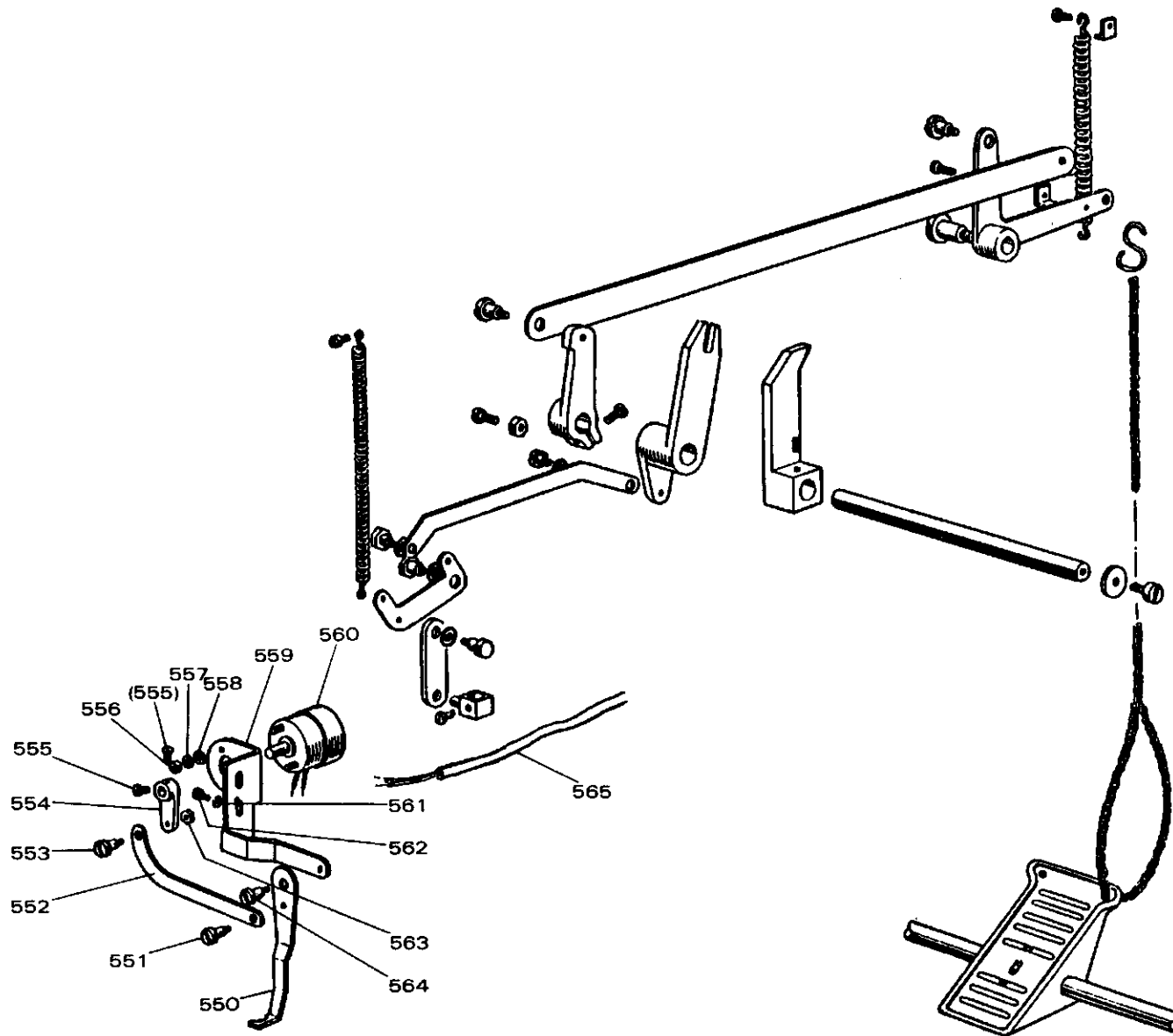


中押工ペダル押工機構

INNER PRESSER FOOT & MANUAL LIFTING MECHANISM

Fig. No.	部品コード Parts No.	資材コード Ref. No.	部 品 名	Description	使用 個数 Amt. Req.	共通部品 Common Parts														
501	MS 01A1 256	W488868H02	中 押 工	φ3 × 4.5	Presser foot	1														
502	M9 0922 002	W464016H01	平 ネ ジ	9/64(40) × 8	Screw 9/64(40) × 8	1														
503	MS 01A2 262	W488866H01	押 工 棒		Presser bar	1														
504	M9 1102 001	W500489H01	止 メ ネ ジ	11/64(40) × 8	Screw 11/64(40) × 8	1														
505	MQ 50A0 664	W458121H01	押 工 棒 メ タ ル		Bushing	1														
506	M9 1107 002	W500092H01	平 ネ ジ	11/64(40) × 5.5	Screw 11/64(40) × 5.5	1														
507	MS 01A0 265	W488865H01	押 工 棒 ダ キ		Presser bar lifting bracket	1														
508	MS 01A4 910	W488867H01	リ ン ク		Link	1														
509	M9 0551 050	BS913N010PO6	ザ ガ ネ		Washer	4														
510	MS 01A1 763	W488864H01	ベル ク ラ ン ク		Bell crank	1														
511	M9 0106 024	W488828H01	溝 付 ボ ル ト 段 付	11/64(40)	Bolt 11/64(40)	4														
512	MS 01A5 910	W488863H01	リ ン ク		Link	1														
513	MF 40A2 572	W475404H01	ツ ル マ キ バ ネ		Spring	1														
514	M9 1107 002	W500092H01	平 ネ ジ	11/64(40) × 5.5	Screw 11/64(40) × 5.5	2														
515	M9 1113 002	W500182H01	平 ネ ジ	11/64(40) × 1.5	Screw 11/64(40) × 1.5	1														
516	M9 1104 045	W500079H01	ナ ッ ト	11/64(40)	Nut 11/64(40)	1														
517	M9 1251 015	B509180H01	平 ネ ジ 段 付	3/16(32)	Screw 3/16(32)	1														
518	MS 01A1 228	W488861H01	腕		Crank	1														
519	M9 0602 031	W468547H01	ボ ル ト	1/4(40) × 13	Bolt 1/4(40) × 13	1														
520	MS 01A6 910	W488855H01	リ ン ク		Link	1														
521	M9 1219 015	W481460H01	平 ネ ジ 段 付	3/16(28)	Screw 3/16(28)	1														
522	MS 01E0 763	W488856G01	ベル ク ラ ン ク (組)		Bell crank complete	1														
523	M9 1110 002	W500294H01	平 ネ ジ	11/64(40) × 8	Screw 11/64(40) × 8	2														
524	MS 01A2 361	W488857H01	掛 金		Bracket	2														
525	MF 70A0 572	W481478H01	ツ ル マ キ バ ネ		Spring	1														
526	M9 2001 016	B503843H01	平 ネ ジ 段 付	5/16(24)	Screw 5/16(24)	1														
527	M9 0407 050	W469519H01	座 金		Washer	1														
528	MS 01A3 454	W488858H01	軸		Shaft	1														
529	MS 01A4 392	W488860H01	駆 動 腕		Crank	1														
530	M9 1606 001	B504016H01	止 メ ネ ジ	1/4(40) × 6	Screw 1/4(40) × 6	1														
531	MS 01E0 228	W488859G01	腕 (組)		Crank complete	1														

ワイパー機構  
WIPER MECHANISM

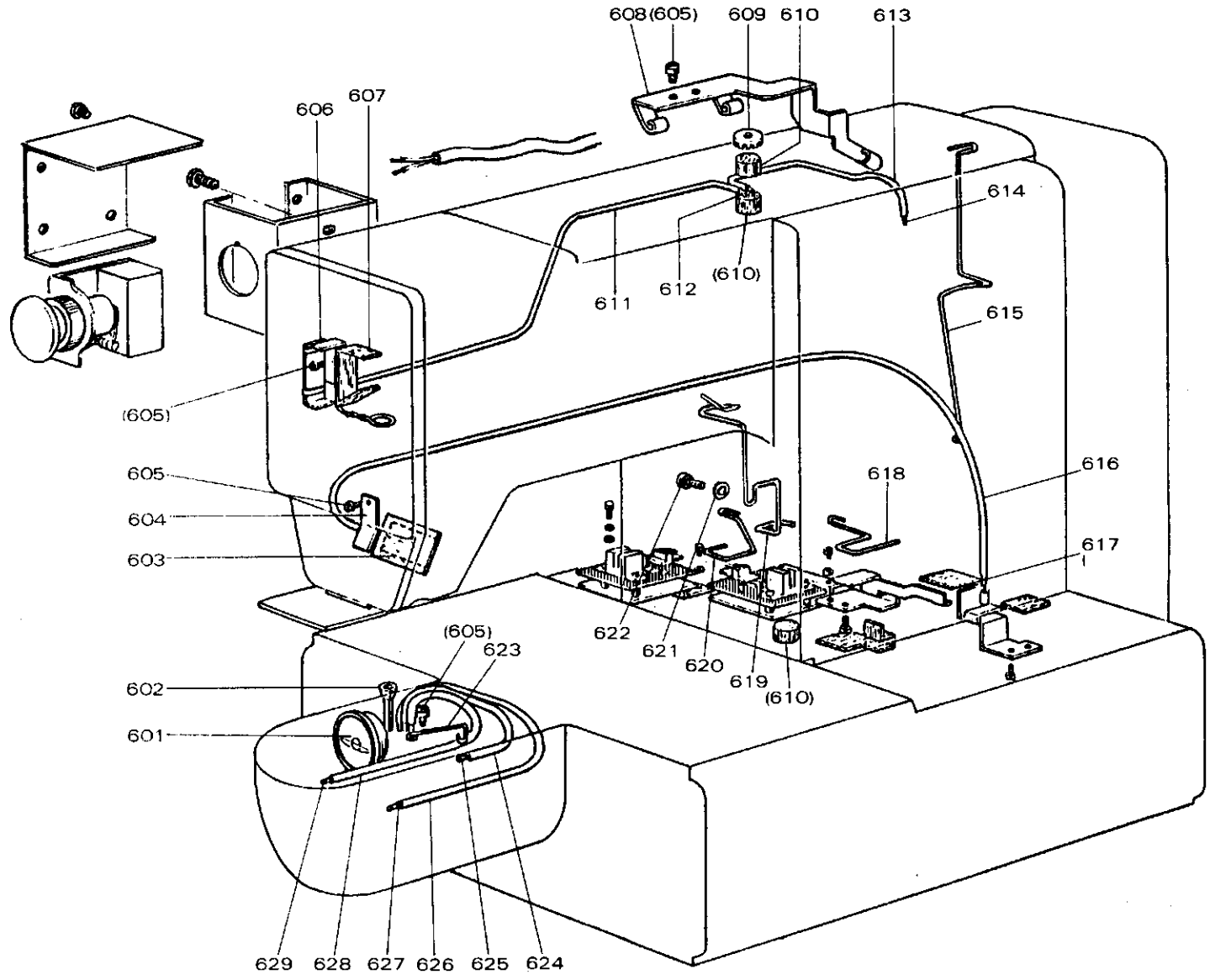


# ワイパー機構 WIPER MECHANISM

Fig. No.	部品コード Parts No.	資材コード Ref. No.	部品名	Description	使用 個数 Amt. Req.	共通部品 Common Parts														
550	MS 01A0 980	W488869H01	ワイパー	Wiper	1															
551	M9 0905 015	W501145H01	平ネジ段付	Screw	1															
552	MS 01A7 910	W488870H01	リンク	Link	1															
553	M9 0907 015	W500057H01	平ネジ段付 9/64(40)	Screw 9/64(40)	1															
554	MS 01E0 392	W488862G01	駆動腕(組)	Wiper crank complete	1															
555	M9 0802 003	W502074H01	丸平ネジ 1/8(44)×4.5	Screw 1/8 (44)×4.5	2															
556	M9 0873 045	BS910N010P02	ナット M3	Nut M3	2															
557	M9 0103 053	BS913N210P02	バネ座金 3	Spring Washer 3	2															
558	M9 0311 050	BS913N010P02	座金 3	Washer 3	2															
559	MS 01A0 982	W349804H01	ワイパ取付台	Wiper Adapter	1															
560	M9 0002 095	W488954G01	ロータリーソレノイド	Rotary solenoid	1															
561	M9 0450 050	BS913N040P04	座金 4	Washer 4	2															
562	M9 1110 002	W500294H01	平ネジ 11/64(40)×8	Screw 11/64(40)×8	2															
563	M9 0901 045	W500307H01	ナット 9/64(40)	Nut 9/64 (40)	1															
564	M9 1102 015	W501121H01	平ネジ段付 11/64(40)	Screw 11/64 (40)	1															
565	M9 7001 095	BE703D260G30	接続電線(組)	Vinyl cap-tire cord assembly	1															

給油配線関係  
LUBRICATION & WIRING CONNECTION MECHANISM

PLK-109

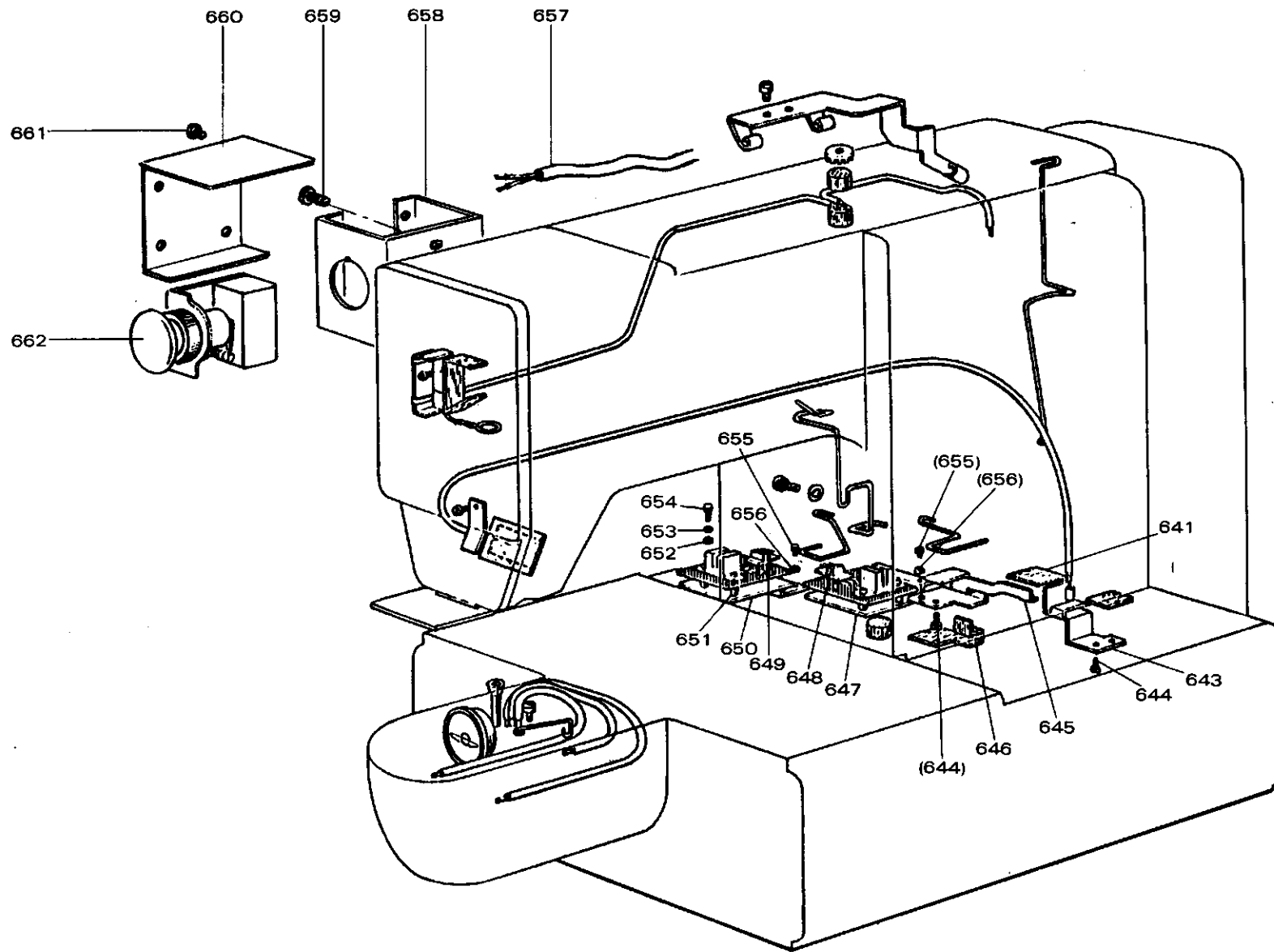




給油配線関係

LUBRICATION & WIRING CONNECTION MECHANISM

PLK-109





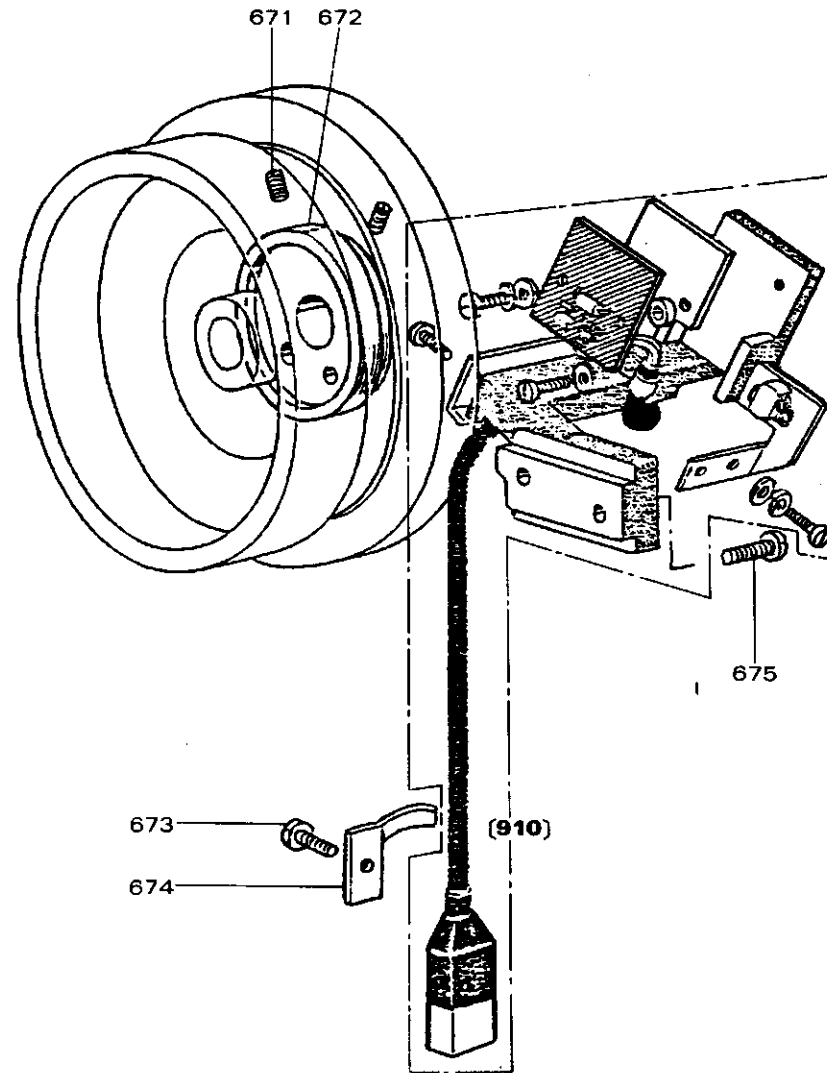
給油配線関係

LUBRICATION & WIRING CONNECTION MECHANISM

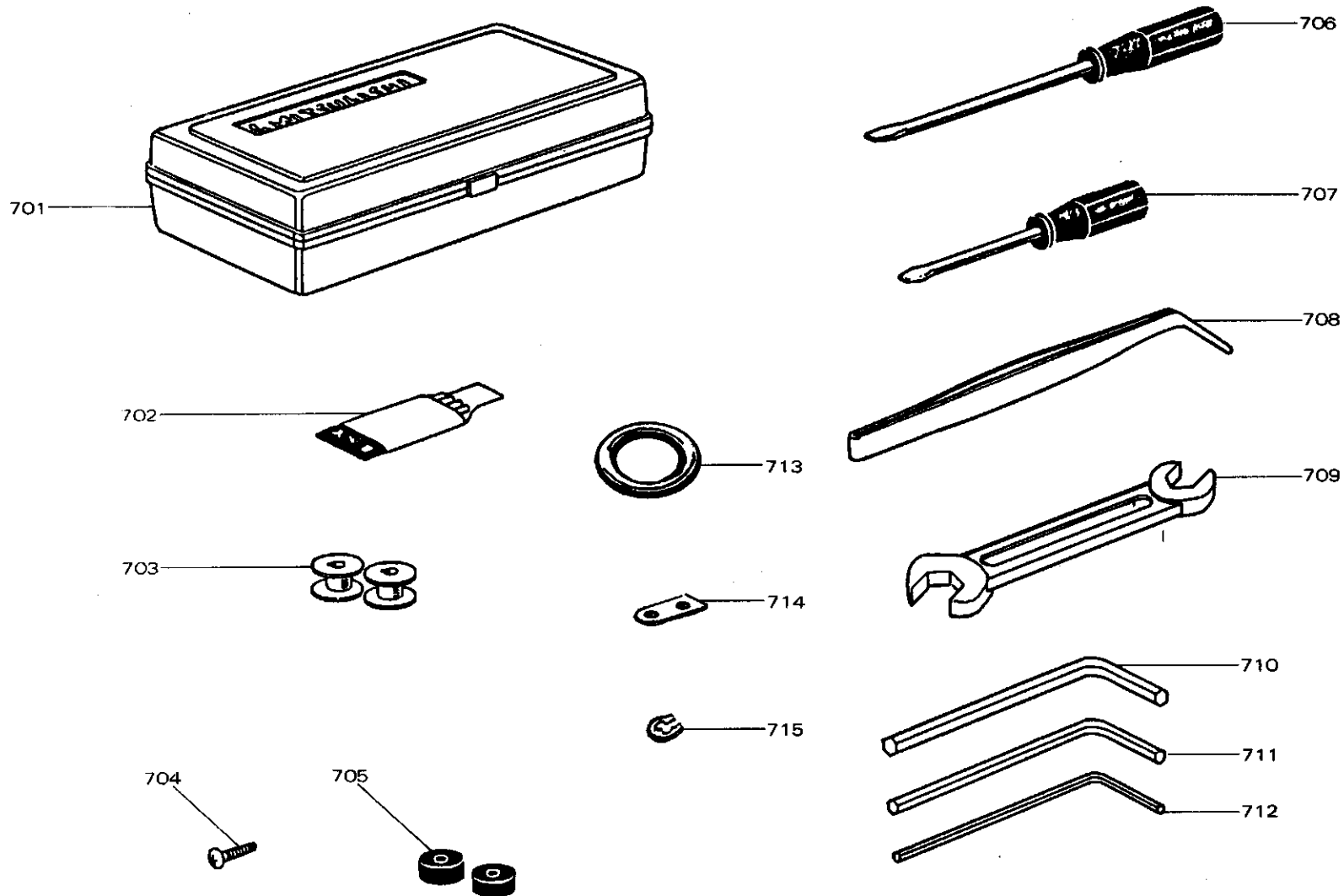
Fig. No.	部品コード Parts No.	資材コード Ref. No.	部 品 名	Description	使用 個数 Amt. Req.	共通部品 Common Parts																
641	MS 01A2 740	W488874HO2	フェルト	Felt	1																	
643	MS 01A9 796	W488876HO1	ホルダ	Holder	1																	
644	M9 1107 002	W500092HO1	平ネジ 11/64(40)×5.5	Screw 11/64(40)×5.5	4																	
645	MS 01A0 780	W349805HO1	ホルダ	Holder	1																	
646	MS 01A4 740	W488877HO2	フェルト	Felt	1																	
647	MS 01A0 408	W488878HO1	X位置検出台	Detector bracket (X)	1																	
648	M9 1001 096	TE703P185G10	プリント基板組立 (X)	Control circuit unit (X)	1																	
649	M9 5001 096	TE703P186G10	プリント基板組立 (Y)	Control circuit unit (Y)	1																	
650	MS 01A1 408	W488879HO1	Y位置検出台	Detector bracket (Y)	1																	
651	MS 01B0 603	W488951HO1	サポータ	Supporter	6																	
652	M9 0312 050	BS913N04OP02	座金	Washer	6																	
653	M9 0103 053	BS913N21OP02	バネ座金	Spring washer	6																	
654	M9 0331 037	BS900N012P12	Pナベネジ M3×12	Screw M3×12	6																	
655	M9 1118 002	B509061HO1	平ネジ 11/64(40)×10	Screw 11/64(40)×10	4																	
656	M9 0450 050	BS913N04OP04	ザガネ	Washer	4																	
657	M9 7002 095	W488932GO1	接続電線(組)	Vinyl cap tire cord assembly	1																	
658	MS 01A1 485	W488936HO2	スイッチボックス	Switch box	1																	
659	M9 1110 002	W500294HO1	平ネジ 11/64(40)×8	Scre 11/64(40)×8	2																	
660	MS 01A0 486	W488937HO2	スイッチボックスカバー	Switch box cover	1																	
661	M9 0906 002	W500791HO1	平ネジ 9/64(40)×4.5	Screw 9/64(40)×4.5	4																	
662	MS 01A0 484	P909002X01	押ボタンスイッチ	Switch	1																	

検出器  
SYNCHRONIZER MECHANISM

PLK-109



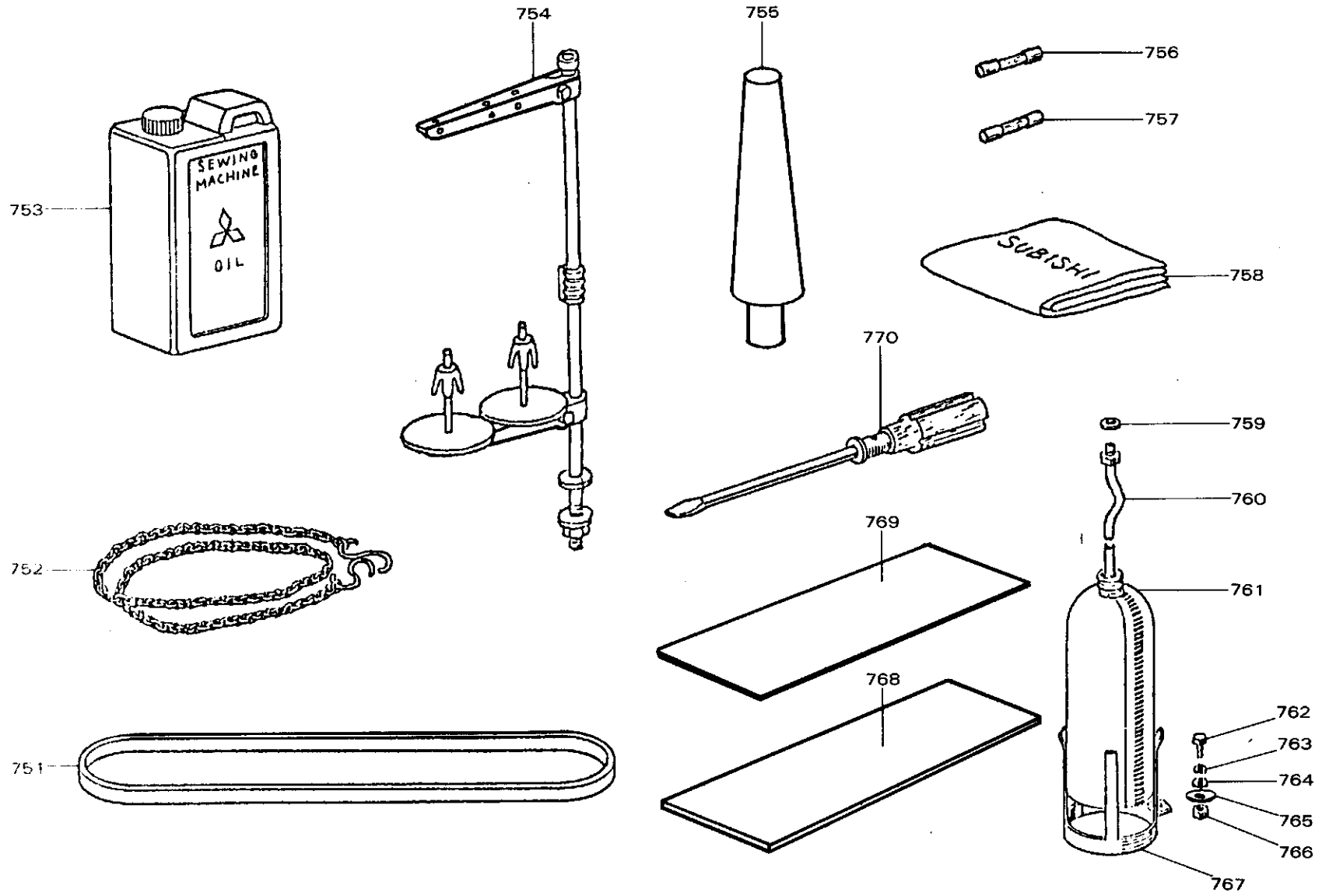




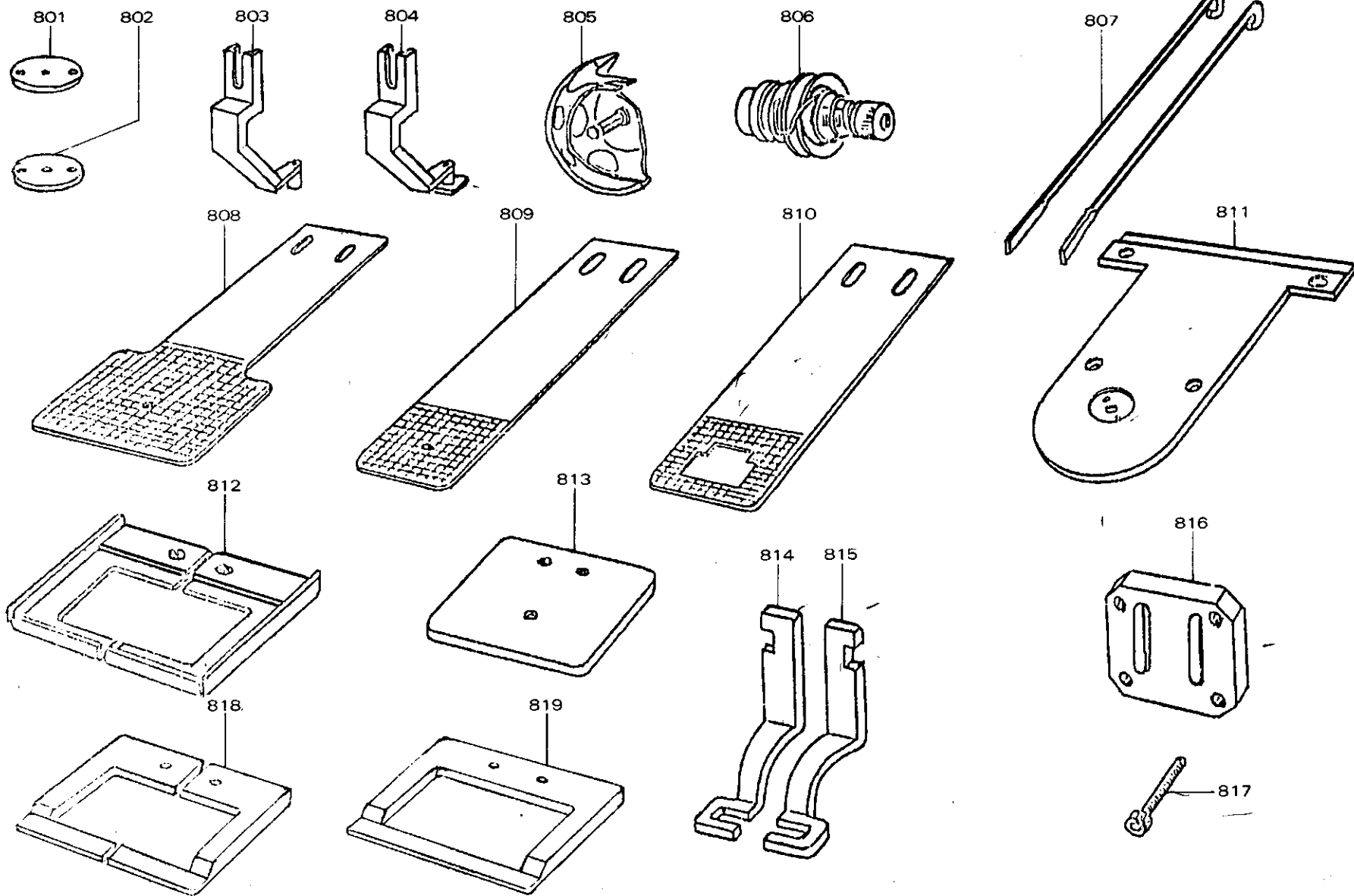


付 属 品  
ACCESSORIES

PLK-109









# オプションパーツ OPTION PARTS

Fig. No.	部品コード Parts No.	資材コード Ref. No.	部 品 名	Description	使用 個数 Amt. Req.	共通部品 Common Parts																
801	MS 01A0 101	W488910H01	針 板 φ1.6	Needleplate φ1.6																		
802	MS 01A2 101	W488910H03	針 板 φ2.6	Needleplate φ2.6																		
803	MS 01A0 256	W488868H01	中 押 I φ2	Preser foot φ2.0																		
804	MS 01E0 256	W488868G01	中 押 I L皿押工付	Preser foot L																		
805	MS 01A1 120	P975043X01	中 釜 B	Inner hook																		
806	MF 12E0 210	W346065G02	上糸調節器 (組)	Thread tension regulator complete																		
807	MS 01A0 259	W488811H01	押 I バネ	Spring																		
808	MS 01A1 257	W349801H01	送 り 板 M(素材)	Feed plate (Blank)																		
809	MS 01A4 257	W349815H01	送 り 板 S(素材)	Feed plate (Blank)																		
810	MS 01B0 257	BV44112G01	送 り 板 (線カン用)	Feed plate																		
811	MS 01A0 470	W349808H01	スベリ板	Slide plate																		
812	MS 01E2 105	BV44076G01	押 I (皿押工用)	Clamp frame																		
813	MS 01A0 105	W488911H02	押 I (素材)	Clamp frame (Blank)																		
814	MS 01B0 105	BV30559H01	押 I L (小カン用)	Clamp frame																		
814	MS 01B2 105		押 I L (大カン用)	Clamp frame																		
815	MS 01B1 105	BV30560H01	押 I R (小カン用)	Clamp frame																		
815	MS 01B3 105		押 I R (大カン用)	Clamp frame																		
816	MS 01A4 476	W488927H01	スペーサー	Spacer																		
817	M9 4004 021	S903N219P42	6角穴付ボルト M4×25	Screw M4×25																		
818	MS 01E1 105	BV44190H01	押 I (Lクミ皿押工用)	Clamp frame (L)																		
819	MS 01L0 105	BV44188H01	押 I (L素材)	Clamp frame (L) Blank																		