

Direct-drive, High-speed, Needle-feed, Lockstitch  
Machine with an Automatic Thread Trimmer

ダイレクトドライブ高速本縫針送り自動糸切りミシン

# DLN-9010

## PARTS LIST

### HOW TO MAKE USE OF THIS PARTS LIST

1. As to "#01" and "#02" refer to the "Note" given at the bottom of the respective pages.
2. Codes on the "Qty" column
  - Each numeral indicates the number of parts required.
  - "0.1" and "2.5" indicate the length (in meters) of the respective parts.
3. Parentheses mean that the corresponding part is a subpart that constructs an assembly part.
4. Dotted lines on the Figures indicate assembly parts.

### パーツリストご利用に際して

1. リストページの#01、#02等の印は、ページ下の"注記"の説明をご参照下さい。
2. 数量欄の数字は、個数を表し、0.1、2.5等の数値は、長さ(単位メートル)を表します。
3. 数量欄の( )は、組部品を構成している子部品であることを意味します。
4. イラストページの-----枠は、組構成であることを意味します。

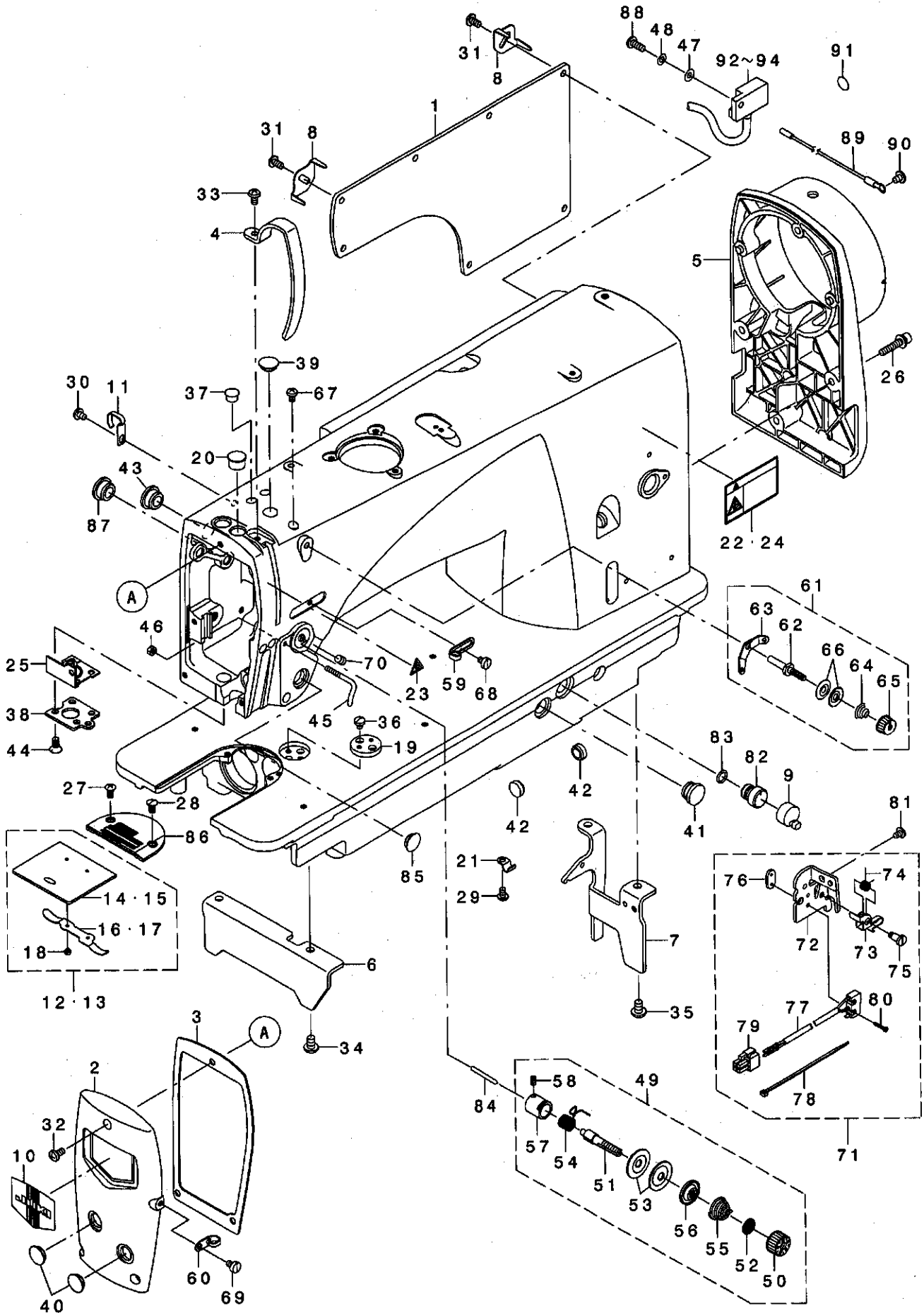
# CONTENTS

## 目 次

1. MACHINE FRAME & MISCELLANEOUS COVER COMPONENTS .....	1
頭部・外装関係	
2. BOBBIN WINDER COMPONENTS .....	3
糸巻装置関係	
3. MAIN SHAFT & NEEDLE BAR COMPONENTS .....	5
上軸・針棒関係	
4. HAND LIFTER & TENSION RELEASE COMPONENTS .....	7
押え上げ・糸緩め関係	
5. FEED ADJUST MECHANISM COMPONENTS .....	9
送り調節関係	
6. HORIZONTAL FEED & VERTICAL FEED AND HOOK DRIVING SHAFT COMPONENTS .....	11
水平送り・上下送り・釜軸関係	
7. THREAD TRIMMER COMPONENTS .....	13
糸切り装置関係	
8. NEEDLE BAR FRAME COMPONENTS .....	15
針棒揺動台関係	
9. OIL LUBRICATION COMPONENTS .....	17
給油関係	
10. AUTOMATIC REVERSE FEED COMPONENTS .....	19
自動逆送り関係	
11. WIPER COMPONENTS (FOR DLN-9010-WB) .....	21
ワイパー関係(DLN-9010-WB用)	
12. THREAD STAND COMPONENTS .....	22
糸立装置関係	
13. UNDER COVER COMPONENTS .....	23
アンダーカバー関係	
14. ACCESSORIE PART COMPONENTS .....	24
付属品関係	
15. EXCLUSIVE PART FOR DLN-9010SH-WB, -0B .....	25
DLN-9010SH-WB, -0B専用部品	
16. TABLE & STAND COMPONENTS .....	27
脚卓関係	
NUMERICAL INDEX OF PARTS .....	29
索引	

# 1. MACHINE FRAME & MISCELLANEOUS COVER COMPONENTS

頭部・外装関係



REF. NO.	NOTE	PART NO.	DESCRIPTION	品名	Qty
1		236-00208	SIDE PLATE	サイドプレート	1
2		400-00209	FACE PLATE	フェイスプレート	1
3		400-00210	FACE PLATE PACKING	フェイスプレートパッキング	1
4		236-00505	THREAD TAKE-UP LEVER COVER	スレッドアップレバーカバー	1
5		236-00604	PULLEY COVER	プーリーカバー	1
6		236-00703	BED STUD A	ベッドスタッドA	1
7		236-00802	BED STUD B	ベッドスタッドB	1
8		111-02605	CORD HOLDER	コードホルダー	2
9		236-01305	AIR-DISCHARGING CAP	エアディスチャージングキャップ	1
10		110-00403	PLATE	プレート	1
11		135-30001	UPPER SHAFT FRONT METAL OIL WI	上シャフトフロントメタルオイルワイヤ	1
12	#02	229-01250	SLIDE PLATE ASM.	スライドプレート(クミ)	1
13	#01	110-03258	SLIDE PLATE ASM.	スライドプレート(クミ)	1
14	#02	229-01201	SLIDE PLATE	スライドプレート	(1)
15	#01	110-03209	SLIDE PLATE	スライドプレート	(1)
16	#02	229-01300	SLIDE PLATE SPRING	スライドプレートスプリング	(1)
17	#01	110-01609	BED SLIDE SPRING	ベッドスライドスプリング	(1)
18		SS-6060210-SP	SCREW 3/32-56 L= 1.9	ビス 3/32-56 L=1.9	(2)
19		229-02605	RULER STOP SEAT	リウルクストップシート	1
20		TA-1250804-RO	RUBBER PLUG	ゴム栓	1
21		B3538-112-000	OIL RETURN TUBE HOLDER	オイルリターンチューブホルダー	1
22	#03	CM-3002001-A1	SAFETY LABEL., 3 (SMALL).	安全ラベル 3 (小)	1
23	#08	CM-3002000-01	ATTENTION SEAL	注意シール	1
24	#01	CM-3002001-B1	SAFETY LABEL 12	安全ラベル 12	1
25		400-00212	PRESSING PLATE PACKING	プレスプレートパッキング	1
26		SL-6052592-TN	BOLT	ボルト	4
27		SS-2110915-SP	SCREW 11/64-40 L=8.5	ビス 11/64-40 L=8.5	1
28		SS-2110920-TP	SCREW 11/64-40 L=8.5	ビス 11/64-40 L=8.5	1
29		SS-4110715-SP	SCREW 11/64-40 L=7	ビス 11/64-40 L=7	1
30	#05	SS-4120615-SP	SCREW 3/16-28 L=6	ビス 3/16-28 L=6	1
31		SS-4120915-SP	SCREW 3/16-28 L=9	ビス 3/16-28 L=9	7
32		SS-4120915-SP	SCREW 3/16-28 L=9	ビス 3/16-28 L=9	3
33		SS-4120915-SP	SCREW 3/16-28 L=9	ビス 3/16-28 L=9	1
34		SS-4150915-SP	SCREW 15/64-28 L=9	ビス 15/64-28 L=9	2
35		SS-4150915-SP	SCREW 15/64-28 L=9	ビス 15/64-28 L=9	2
36		SS-7110540-SP	SCREW 11/64-40 L=5	ビス 11/64-40 L=5	2
37		TA-0850604-RO	RUBBER PLUG	ゴム栓	1
38		113-00407	PRESSER BAR SUPPORT	プレスバーサポート	1
39		TA-1250406-RO	RUBBER PLUG D=12.5 L=4	ゴム栓 D=12.5 L=4	1
40		TA-1250406-RO	RUBBER PLUG D=12.5 L=4	ゴム栓 D=12.5 L=4	2
41		TA-1250705-RO	RUBBER PLUG	ゴム栓	1
42		TA-1270502-RO	RUBBER PLUG	ゴム栓	2
43		TA-1470704-RO	RUBBER PLUG	ゴム栓	1
44		SS-1120710-SP	SCREW 3/16-28 L=6.5	ビス 3/16-28 L=6.5	4
45		113-05513	ARM THREAD GUIDE, C	アームスレッドガイド C	1
46		NS-6090310-SP	NUT 9/64-40	ナット 9/64-40	1
47		WP-0501016-SD	WASHER 5X10.5X1	ワッシャー 5X10.5X1	1
48		WS-0510002-KP	SPRING WASHER 5.1X9.2X1.3	スプリングワッシャー 5.1X9.2X1.3	1
49		236-27359	THREAD TENSION ASM.	スレッドテンションアセンブリ	1
50		236-26005	THREAD TENSION NUT	スレッドテンションナット	(1)
51		B3115-552-000	TENSION POST	テンションポスト	(1)
52		B3120-125-000	ROTATING STOPPER	回転ストッパー	(1)
53		B3126-012-000	THREAD TENSION DISK	スレッドテンションディスク	(2)
54		B3128-012-000	TAKE-UP SPRING	アップスプリング	(1)
55		B3129-012-A00	TENSION SPRING	テンションスプリング	(1)
56		B3132-552-000	THREAD TENSION DISK PRESSER	スレッドテンションディスクプレス	(1)
57		B3111-126-000	TENSION POST SOCKET	テンションポストソケット	(1)
58		SS-8090670-SP	SCREW 9/64-40 L= 5.5	ビス 9/64-40 L=5.5	(1)
59		236-26104	ARM THREAD GUIDE A	アームスレッドガイド A	1
60		229-20607	ARM THREAD GUIDE B	アームスレッドガイド B	1
61		229-45463	THREAD TENSION ASM., NO.1	スレッドテンションアセンブリ, NO.1	1
62		229-45414	THREAD TENSION POST	スレッドテンションポスト	(1)
63		229-45604	THREAD TENSION GUIDE	スレッドテンションガイド	(1)
64		229-45505	THREAD TENSION SPRING	スレッドテンションスプリング	(1)
65		229-45703	THREAD TENSION NUT	スレッドテンションナット	(1)
66		229-45802	THREAD TENSION DISK	スレッドテンションディスク	(2)
67		SS-4110715-SP	SCREW 11/64-40 L=7	ビス 11/64-40 L=7	1
68		SS-6110610-TP	SCREW 11/64-40 L=6	ビス 11/64-40 L=6	1
69		SS-6110610-TP	SCREW 11/64-40 L=6	ビス 11/64-40 L=6	1
70		SS-8150710-TP	SCREW 15/64-28 L=7	ビス 15/64-28 L=7	1
71		236-38059	SAFETY SWITCH ASM.	安全スイッチアセンブリ	(1)
72		236-38000	SAFETY SWITCH BASE	安全スイッチベース	(1)
73		236-38109	SAFETY SWITCH ARM	安全スイッチアーム	(1)
74		236-38208	SAFETY SWITCH SPRING	安全スイッチスプリング	(1)
75		236-38307	SAFETY SWITCH ARM SHAFT	安全スイッチアームシャフト	(1)
76		236-38406	SAFETY SWITCH NUT	安全スイッチナット	(1)
77		236-38554	SAFETY SWITCH CORD ASM.	安全スイッチコードアセンブリ	(1)
78		EA-9500B01-00	CABLE BAND	ケーブルバンド	(1)
79		HK-0346100-40	HOUSING	ハウジング	(1)
80		SM-4021201-SC	SCREW M2 L=12	ビス M2 L=12	(2)
81		SS-4110615-SP	SCREW 11/64-40 L=6	ビス 11/64-40 L=6	1
82		236-29900	AIR-DISCHARGING	エアディスチャージング	1
83		RO-0801502-00	RUBBER RING	ゴムリング	1
84		B3118-552-100	TENSION RELEASING PIN I	テンションリリースピン I	1
85		TA-1250406-RO	RUBBER PLUG D=12.5 L=4	ゴム栓 D=12.5 L=4	1
86		113-00308	THROAT PLATE	ノーズプレート	1
87		TA-1470704-RO	RUBBER PLUG	ゴム栓	1
88		SS-4121215-SP	SCREW 3/16-28 L=12	ビス 3/16-28 L=12	1
89	#02	236-01057	EARTH CORD ASM.	アースコード(クミ)	1
90	#02	SS-4120615-SP	SCREW 3/16-28 L=6	ビス 3/16-28 L=6	1
91	#02	100-04109	GROUND MARK	グラウンドマーク	1
92	#06	400-00214	RESISTOR PACK AL ASM.	抵抗器パックALアセンブリ	1
93	#07	400-00215	RESISTOR PACK AF ASM.	抵抗器パックAFアセンブリ	1
94	#04	400-00216	RESISTOR PACK AA ASM.	抵抗器パックAAアセンブリ	1

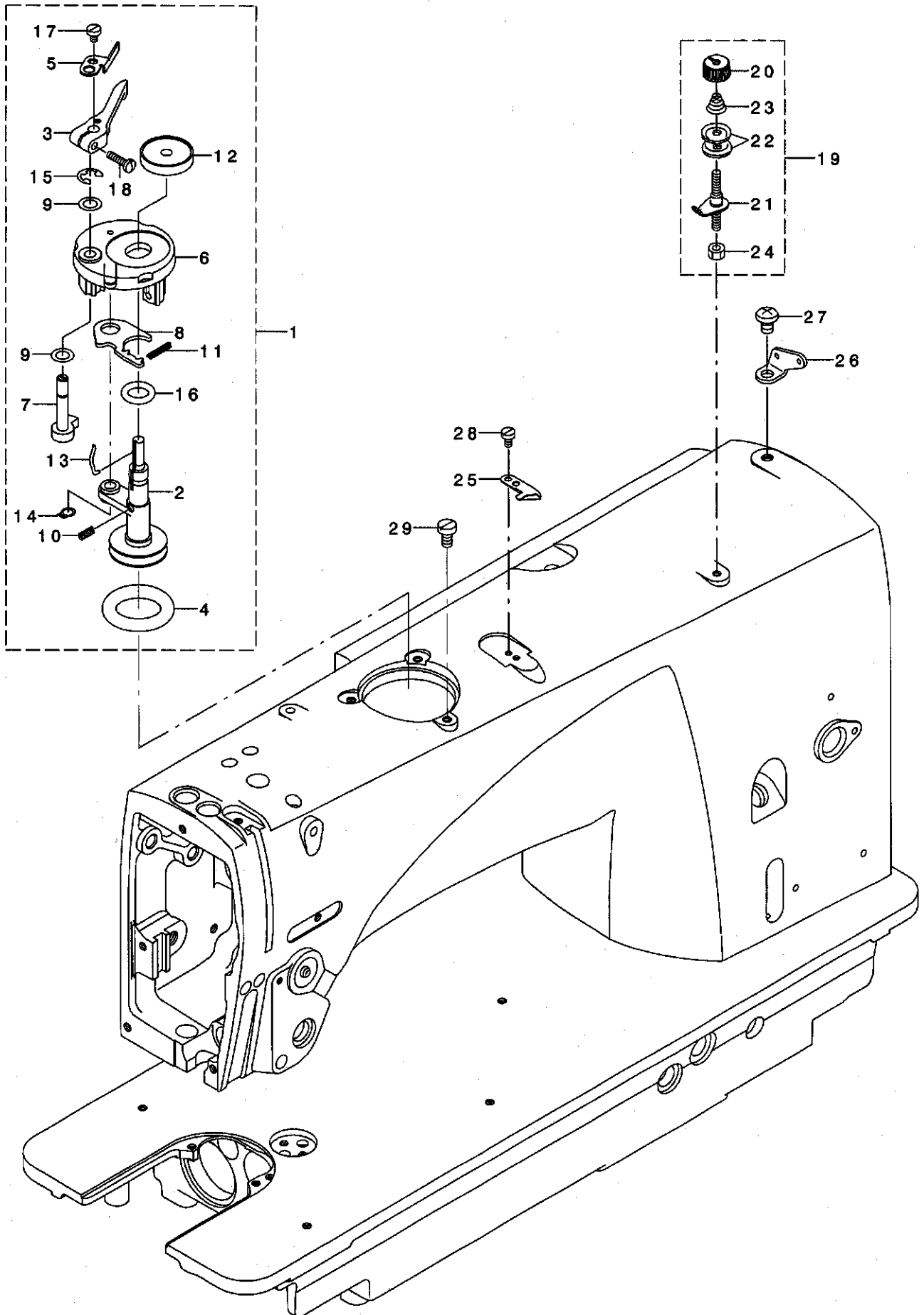
NOTE (注記)

#01....FOR GENERAL EXPORT  
 #02....FOR JE, JA  
 #03....FOR JA  
 #04....DLN-9010SS(FOR JA)  
 #05....DLN-9010SS,SH(FOR -OB)  
 #06....DLN-9010SS(FOR GENERAL EXPORT)  
 #07....DLN-9010SS(FOR JE)  
 #08....FOR GENERAL EXPORT,JE

一般輸出用  
 JE, JA用  
 JA用  
 DLN-9010SS(JA用)  
 DLN-9010SS,SH(-OB用)  
 DLN-9010SS(一般輸出用)  
 DLN-9010SS(JE用)  
 一般輸出,JE用

## 2. BOBBIN WINDER COMPONENTS

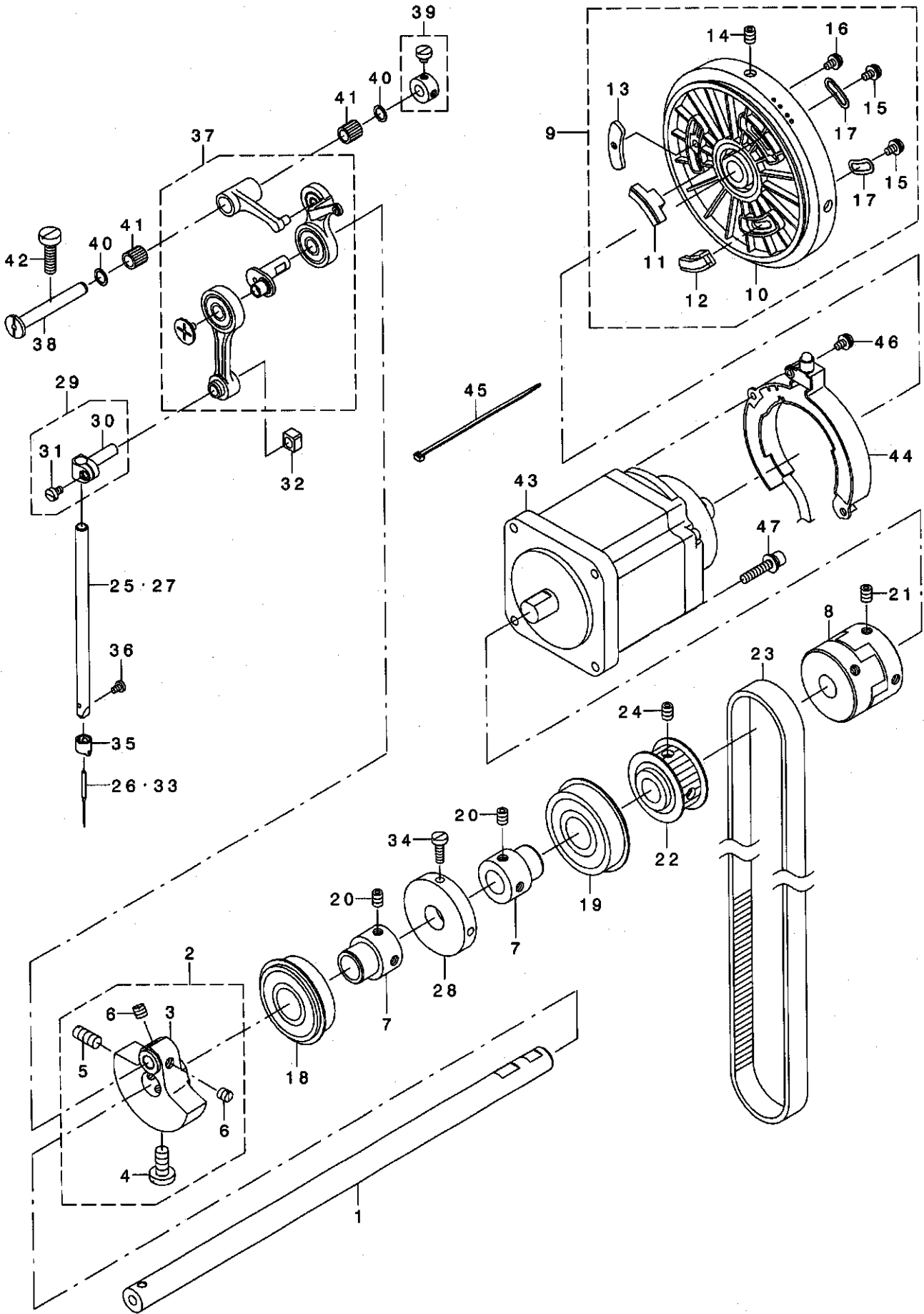
糸巻装置関係



REF. NO	NOTE	PART NO.	DESCRIPTION	ヒョウメイ	Qty
1		236-36061	BOBBIN WINDER ASM.	イトマキソウチ(クミ)	1
2		236-36053	BOBBIN WINDER SHAFT COMPL.	イトマキシャフト(ケツゴウ)	(1)
3		236-36202	BOBBIN LEVER	イトマキレバ	(1)
4		236-36301	RING	イトマキマサツク ルマ	(1)
5		236-36509	BOBBIN WINDER ADJUST PLATE	イトマキチヨウセツイタ	(1)
6		225-37658	BOBBIN FITTING BASIS COMPL.	イトマキトリツケダ イ(ケツゴウ)	(1)
7		225-38151	BOBBIN CAM SHAFT COMPL.	イトマキカムシャフト(ケツゴウ)	(1)
8		225-38409	ADJUSTING PLATE	イトマキクダ イチヨウセツイタ	(1)
9		106-18304	VERTICAL ROLLER WASHER	シユウトウ ローラ ワッシャ	(2)
10		B1529-890-00C-A	PRESSUR FOOT SPRING	オサエハネ	(1)
11		229-12109	FEED REGULATOR PIN SPRING	オクリチヨウセツピンハネ	(1)
12		236-36707	BOBBIN CUSHION	ホビンサ	(1)
13		B3212-761-000	LATCH SPRING	ホビントメハネ	(1)
14		RC-0560711-KP	RETAINING RING	Cガタメワ	(1)
15		RE-0500000-KO	E-RING	Eガタメワ 5	(1)
16		RO-0922702-00	RUBBER RING	Oリング	(1)
17		SS-6090520-SP	SCREW 9/64-40 L= 5.0	ヒラネツ 9/64-40 L=5	(1)
18		SS-7091410-SP	SCREW 9/64-40 L=13.5	マルヒラネツ 9/64-40 L=13.5	(1)
19		236-36657	BOBBIN THREAD TENSION ASM.	イトマキイトチヨウツ(クミ)	1
20		110-72402	THREAD TENSION NUT	ダイ 1 イトチヨウツ ナット	(1)
21		141-13450	BOBBIN THREAD TENSION ROD ASM.	イトマキイトチヨウツネウ(ケツゴウ)	(1)
22		B3126-012-000	THREAD TENSION DISK	イトチヨウツサ	(2)
23		D7133-555-B00	CONNECTING ROD SPRING	ツタレソクツネハネ	(1)
24		NS-6110530-SP	NUT 11/64-40	ロツカクナツト 11/64-40	(1)
25		105-02300	THREAD CUTTER	イトキリネツイタ	1
26		137-06700	THREAD GUIDE, NO.1	ダイイチイトアソナイ	1
27		SS-4150915-SP	SCREW 15/64-28 L=9	ナハネツ 15/64-28 L=9	1
28		SS-6090620-TP	SCREW	ヒラネツ	2
29		SS-6121030-SN	SCREW 3/16-28 L=10	ヒラネツ 3/16-28 L=10	3

### 3. MAIN SHAFT & NEEDLE BAR COMPONENTS

上軸・針棒関係



REF. NO	NOTE	PART NO.	DESCRIPTION	ト ヲ メ イ	Qty
1		236-04010	MAIN SHAFT	ウツヅク	1
2		236-04168	COUNTER WEIGHT ASM.	ツリアイスイ(クミ)	1
3		236-04119	COUNTER WEIGHT	ツリアイスイ	(1)
4		SS-7681650-TP	SCREW 9/32-28 L=16	マルヒラネツ 9/32-28 L=16	(1)
5		SS-8681650-TP	SCREW 9/32-28 L=16	トメネツ 9/32-28 L=16	(1)
6		SS-8660610-TP	SCREW 1/4-40 L=6	トメネツ 1/4-40 L=6	(2)
7		236-04200	MAIN SHAFT BEARING SUPPORT	ウツヅクハ アリソク ウケ	2
8		236-04309	COUPLING	カッパ リンク	1
9		236-04457	HAND WHEEL ASM.	ハズ ミク ルマ(クミ)	1
10		236-04408	HAND WHEEL	ハズ ミク ルマ	(1)
11		236-04655	MAGNET BASE COMPL. ,A	マグ ネットトリツケタ イ(ケツゴ ウ)A	(1)
12		236-04754	MAGNET BASE COMPL. ,B	マグ ネットトリツケタ イ(ケツゴ ウ)B	(1)
13		236-04804	BALANCE PLATE	ハ テンスイタ	(1)
14		SM-8060812-TP	SCREW M6 L=8	トメネツ M6 L=8	(2)
15		SL-4040881-SC	SCREW M4 L=8	サ カ ネットキ ナハ コネツ M4 L=8	(2)
16		SL-4040881-SC	SCREW M4 L=8	サ カ ネットキ ナハ コネツ M4 L=8	(1)
17		236-05009	HAND WHEEL WASHER	ハズ ミク ルマサ カ ネ	(2)
18		SB-1200009-00	BEARING	コロカ リシ クウケ	1
19		SB-1200008-00	BEARING	コロカ リシ クウケ	1
20		SM-8060812-TP	SCREW M6 L=8	トメネツ M6 L=8	4
21		SM-8060812-TP	SCREW M6 L=8	トメネツ M6 L=8	4
22		236-07054	SPROCKET, UPPER	ウエスア ロケツト(ケツゴ ウ)	1
23		236-07302	TIMING BELT	タイミンク ハ ルト	1
24		SM-8060812-TP	SCREW M6 L=8	トメネツ M6 L=8	2
25	#02	400-00221	NEEDLE BAR B	ハリホ ウB	1
26	#02	MC-2005009-00	NEEDLE 134 90	ハリ シュメツツ 134 NM90	1
27	#01	400-00220	NEEDLE BAR A	ハリホ ウA	1
28		236-36400	BOBBIN WINDER DRIVING WHEEL	イトマキク ト ウツヤ	1
29		229-06457	NEEDLE BAR HOLDER ASM.	ハリホ ウタ キ(クミ)	1
30		229-06408	NEEDLE ROD HOLDER	ハリホ ウタ キ	(1)
31		SS-6090670-TP	SCREW 9/64-40 L=6	ヒラネツ 9/64-40 L=6	(1)
32		B1414-555-000	SLIDE BLOCK	ハリホ ウタ キ アンナイコロ	1
33	#01	MDB-100B1400	NEEDLE DBX1 #14	ハリ DBX1 #14	1
34		SS-6111440-SP	SCREW 11/64-40 L=14.0	ヒラネツ 11/64-40 L=14	2
35		B1418-552-A00	NEEDLE THREAD GUIDE A	ハリホ - イトカケ A	1
36		SS-7080510-TP	SCREW 1/8-44 L=4.5	マルヒラネツ 1/8-44 L=4.5	1
37		400-00270	THREAD TAKE-UP COMPL.	テンビ ソ(ケツゴ ウ)	1
38		236-22400	THREAD TAKE-UP CRANK SHAFT	テンビ ソクランクツク	1
39		CS-070081D-SH	THRUST COLLAR ASM. D=7 W=8	スラストウケ D=7 W=8 クミ	1
40		228-91204	BEARING SUPPORT	ハ アリソク オサエ	2
41		SB-3070002-00	BEARING	コロカ リシ クウケ	2
42		SS-6151920-TP	SCREW 15/64-28 L=19.0	ヒラネツ 15/64-28 L=19	1
43		M6001-471-AA0	MOTOR A ASM.	モータクミ	1
44		M6801-471-OA0	SYNC ASM.	SYNCクミ	1
45		EA-9500B01-00	CABLE BAND	ソクセンハ ソト	2
46		SL-4040881-SC	SCREW M4 L=8	サ カ ネットキ ナハ コネツ M4 L=8	2
47		SL-6052592-TN	BOLT	サ カ ネットキ ロツカクア ナハ ルト	3

NOTE (注記)

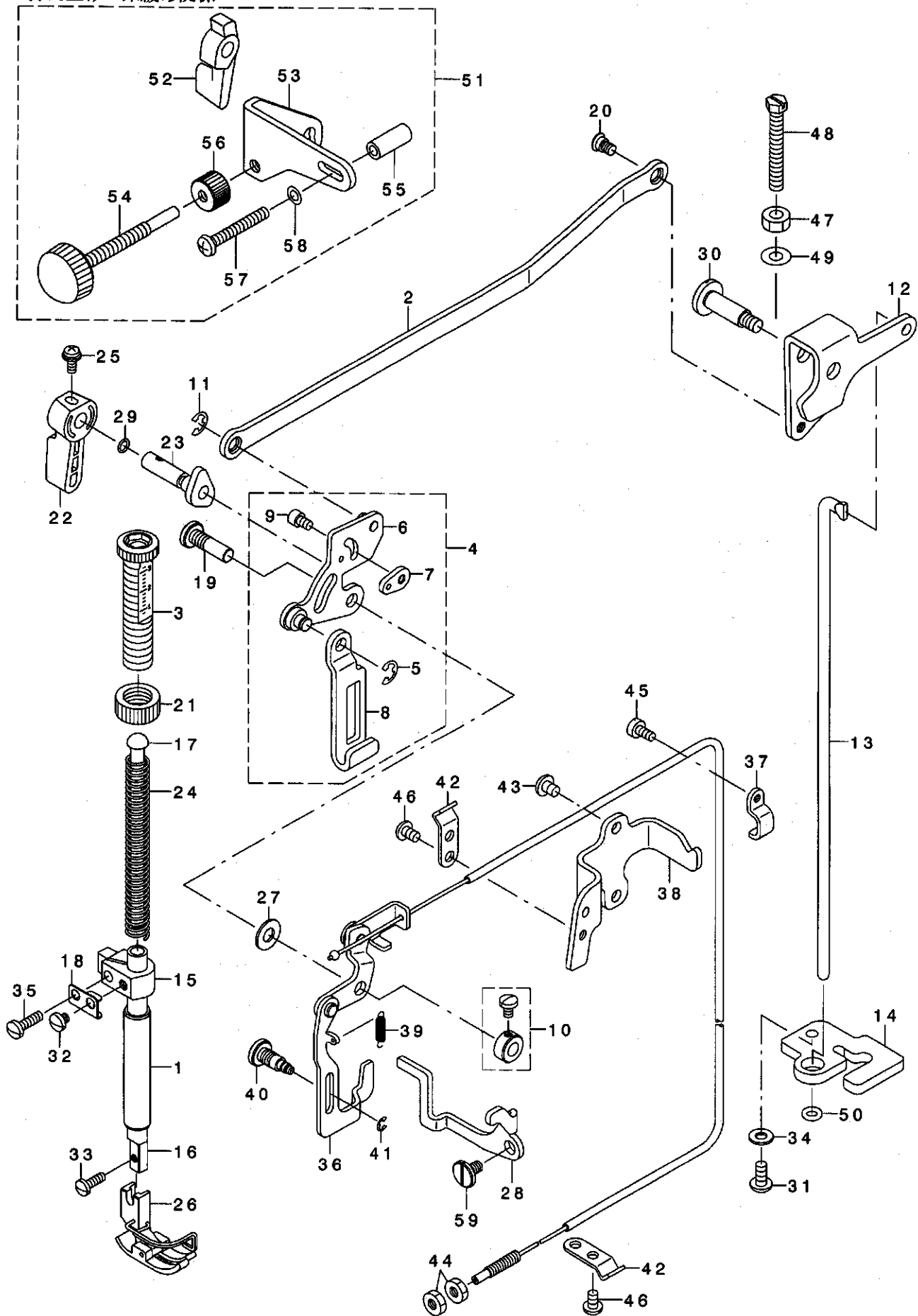
#01...DLN-9010SS  
(FOR GENERAL EXPORT, JA)  
#02...DLN-9010SS(FOR JE)

DLN-9010SS  
(一般輸出, JA用)  
DLN-9010SS(JE用)



# 4. HAND LIFTER & TENSION RELEASE COMPONENTS

押え上げ・糸緩め関係



REF. NO	NOTE	PART NO.	DESCRIPTION	品名	Qty
1		236-09001	PRESSER ROD METAL	オサエ棒 ウメタル	1
2		400-00227	KNEE LIFTING CROSS ROD	ヒサ アゲ ヨコ棒 ウ	1
3		236-09209	PRESSER SPRING REGULATOR	オサエチヨウセツネジ	1
4		400-00228	LIFTING PLATE ASM.	ヒキアゲ イタ(クミ)	1
5		RE-0500000-KO	E-RING 5	Eカ 外メワ 5	(1)
6		236-09456	LIFTING LINK COMPL.	ヒキアゲ リンク(ケツコ ウ)	(1)
7		236-09605	PLATE	イトユルメキリカエイタ	(1)
8		400-00229	LIFTING PLATE	ヒキアゲ イタ	(1)
9		SM-6040602-TP	SCREW M4 L=6	ロツカクアナ棒 ルト M4X0.7 L=6	(1)
10		CS-064061A-SP	THRUST COLLAR ASM.	スラストウケ クミ	1
11		RE-0500000-KO	E-RING 5	Eカ 外メワ 5	1
12		400-00230	LIFTING LEVER LINK	ヒサ アゲ リンク	1
13		236-09803	CONNECTING ROD	ヒサ アゲ レンクツボ ウ	1
14		236-09902	CONNECTING ROD GUIDE	レンクツボ ウカ イト	1
15		400-00231	PRESSER BAR GUIDE BRACKET	オサエ棒 ウダ キ	1
16		236-10207	PRESSER BAR	オサエ棒 ウ	1
17		236-10306	PRESSER GUIDE BAR	オサエアンナイ棒 ウ	1
18		400-00232	GUIDE BRACKET PLATE	オサエ棒 ウダ キアテイタ	1
19		113-01702	LINK SHAFT	ヒキアゲ リンクシャフト	1
20		110-07101	HINGE SCREW	ヒサ アゲ ヨコ棒 ウネジ	1
21		110-71701	NUT	オサエ チヨウセツ ネジ ナット	1
22		110-71800	PRESSER LIFTER LEVER	オサエアゲ レバ -	1
23		400-00233	PRESSER LIFTER CAM COMPL.	オサエアゲ カム(ケツコ ウ)	1
24		229-07406	PRESSER SPRING	オサエチヨウセツハネ	1
25		B1521-555-000	SCREW	オサエアゲ レバ - トメネジ	1
26		D1524-415-BBC	PRESSER FOOT ASM.	ジ ヨウオサエ クミ	1
27		WP-0651001-SC	WASHER	ヒラサ ガネ	1
28		400-00333	THREAD RELEASE LINK	イトユルメリンク	1
29		RO-0371801-00	RUBBER RING	Oリング	1
30		GAK-A1843000	KNEE LIFTER LINK FULCRUM SHAFT	ヒサ アゲ リンクフルクラムシャフト	1
31		SS-4121015-SP	SCREW 3/16-28 L=10	ナハ ネジ 3/16-28 L=10	1
32		SS-7110410-SP	SCREW 11/64-40 L=4	マルヒラネジ 11/64-40 L=4	1
33		SS-7091110-TP	SCREW 9/64-40 L=10.5	マルヒラネジ 9/64-40 L=10.5	1
34		WP-0501016-SD	WASHER 5X10.5X1	ヒラサ ガネ 5X10.5X1	1
35		SS-7111410-TP	SCREW 11/64-40 L=14	マルヒラネジ 11/64-40 L=14	1
36		400-00327	THREAD RELEASE WIRE ASM.	イトユルメワイヤ(クミ)	1
37		400-00334	WIRE GUIDE	ワイヤ ガ イト	1
38		400-00332	EIRE HOLDER BRACKET	ワイヤ オサエダ イ	1
39		113-05901	DIFFERENTIAL PLATE SPRING	イトユルメ サト ウイタ ハネ	1
40		113-06107	DIFFERENTIAL PLATE SHAFT	イトユルメ サト ウイタ シャフト	1
41		RE-0300000-KO	E-RING 3	Eカ 外メワ 3	1
42		229-44508	WIRE PRESSER A	ワイヤ オサエ A	2
43		SS-4120615-SP	SCREW 3/16-28 L=6	ナハ ネジ 3/16-28 L=6	2
44		NS-6620310-SP	NUT 3/16-32	ロツカクナット 3/16-32	2
45		SS-6090810-TP	SCREW 9/64-40 L=7.5	ヒラネジ 9/64-40 L=7.5	1
46		SS-4110715-SP	SCREW 11/64-40 L=7	ナハ ネジ 11/64-40 L=7	2
47		NS-6150310-SP	NUT 15/64-28	ロツカクナット 15/64-28	1
48		236-10801	BOLT	ビ リヨウオサエアゲ ネジ	1
49		WP-0621016-SD	WASHER 6.2X13X1	ヒラサ ガネ 6.2X13X1	1
50		RO-0442401-00	RUBBER RING	Oリング	1
51	#01	236-11056	MINUTE LIFTING DEVICE ASM.	ビ リヨウオサエアゲ ソウチ(クミ)	1
52		236-11106	HAND LIFTER	オサエアゲ レバ -	(1)
53		236-10504	STOPPER BASE	ストッパ -タ イ	(1)
54		236-10652	STOPPER SCREW ASM.	ストッパ ネジ(クミ)	(1)
55		112-44019	STOPPER COLLAR	ストッパ -カラ	(1)
56		236-10702	STOPPER SCREW NUT	ストッパ -ネジ ナット	(1)
57		114-33802	SET SCREW	トメネジ	(1)
58		WP-0480856-SP	WASHER 4.8X8.4X0.8	ヒラサ ガネ 4.8X8.4X0.8	(1)
59		SD-0640261-SP	HINGE SCREW D=3.65 H=2.6	ダ ンネジ D=3.65 H=2.6	1

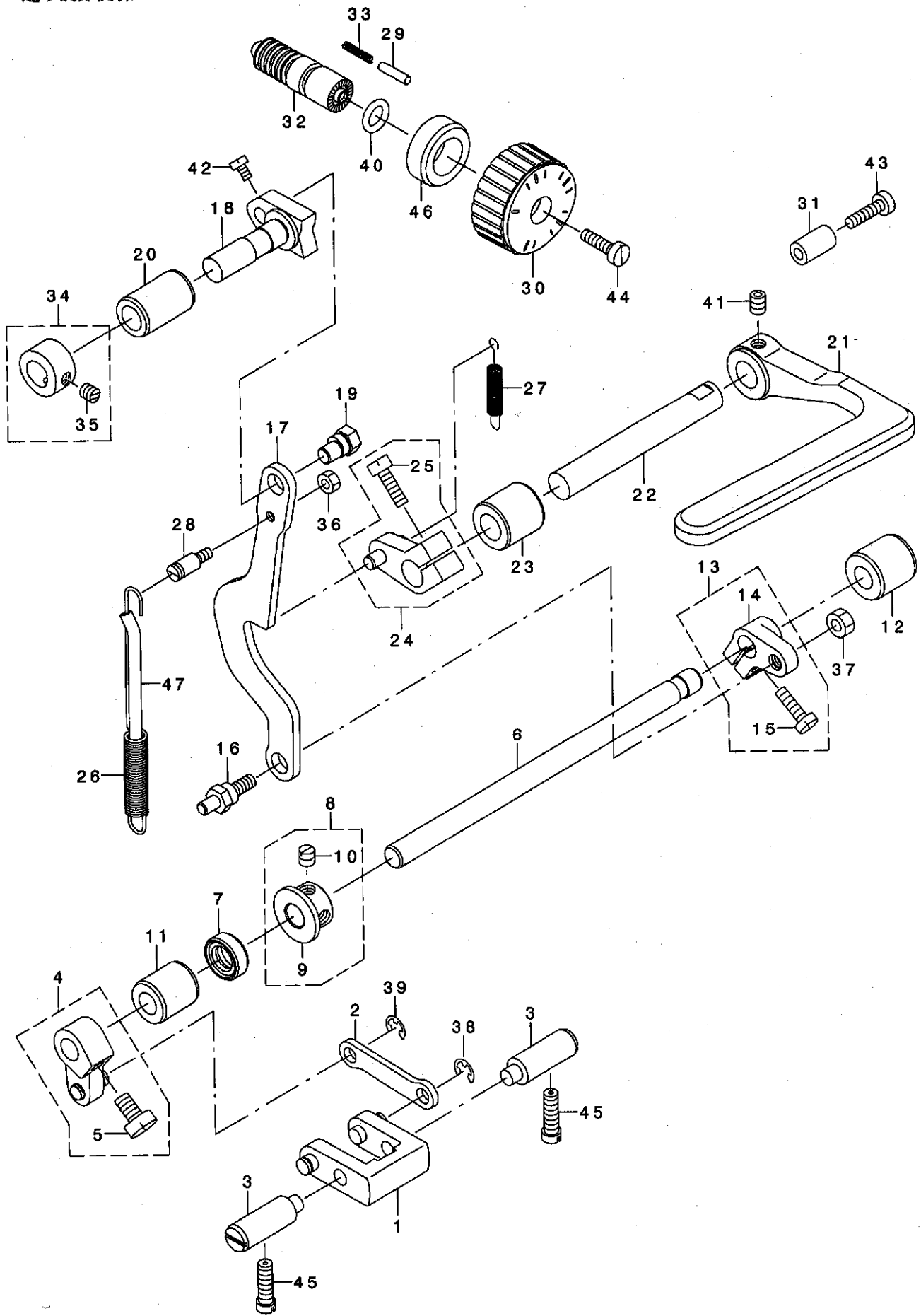
NOTE (注記)

#01...OPTIONAL PARTS

オプション部品

# 5. FEED ADJUST MECHANISM COMPONENTS

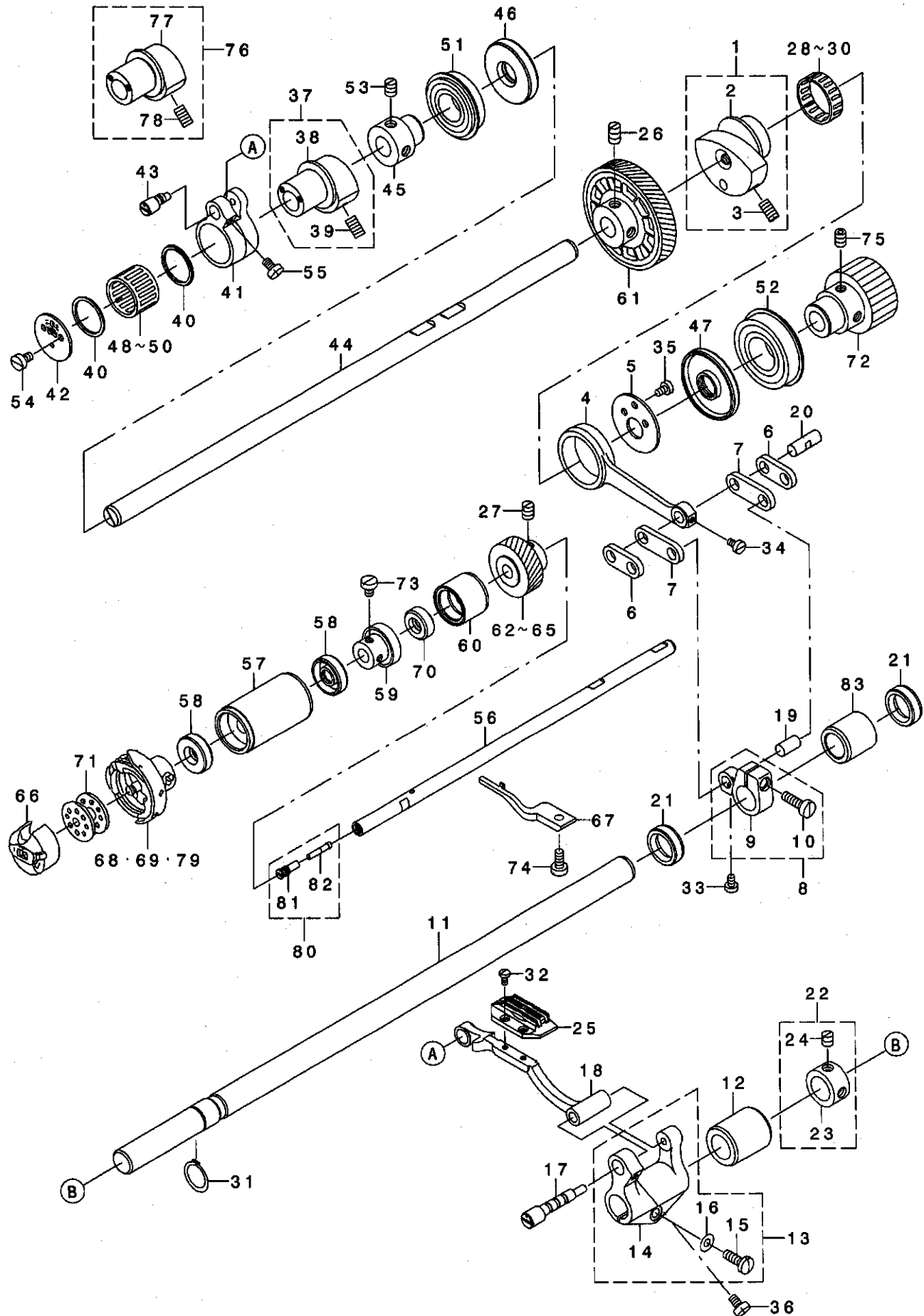
送り調節関係



REF. NO	NOTE	PART NO.	DESCRIPTION	品名	Qty
1		236-12054	ADJUSTING LINK ASM.	オクリチヨウセツリンク(クミ)	1
2		236-12104	ADJUSTING LINK CONNECTING LINK	チヨウセツリンクレンケツカン	1
3		236-12302	ADJUSTING LINK FULCRUM SHAFT	チヨウセツリンクツテンツク	2
4		236-12450	FEED CHANGING SHAFT ARM ASM., A	オクリハンカンツクウチ A(クミ)	1
5		SS-6661110-SP	SCREW 1/4-40 L=11	ヒラネツク 1/4-40 L=11	(1)
6		236-12500	FEED CHANGING SHAFT	オクリハンカンツク	1
7		236-12609	FEED CHANGING SHAFT OIL SEAL	ハンカンツククオイルツール	1
8		236-12765	THRUST COLLAR ASM.	ハンカンツククスラストウケ(クミ)	1
9		236-12716	THRUST COLLAR	ハンカンツククスラストウケ	(1)
10		SS-8660610-TP	SCREW 1/4-40 L=6	トメネツク 1/4-40 L=6	(2)
11		236-12807	METAL, A	オクリハンカンツククメタルA	1
12		236-12906	METAL, B	オクリハンカンツククメタルB	1
13		236-13052	FEED CHANGING SHAFT ARM ASM., B	オクリハンカンツククウチ B(クミ)	1
14		236-13003	FEED CHANGING SHAFT ARM, B	オクリハンカンツククウチ B	(1)
15		SS-6121610-SP	SCREW 3/16-28 L=15.5	ヒラネツク 3/16-28 L=15.5	(1)
16		236-13102	FEED CHANGING SHAFT ARM B PIN	オクリハンカンツククウチ Bピン	1
17		236-13201	FEED ADJUSTING ROD	オクリチヨウセツロツト	1
18		236-13300	FEED ADJUSTING BASE	オクリチヨウセツタ イ	1
19		236-13409	FEED ADJUSTING PIN	オクリリヨウチヨウセツピン	1
20		236-13508	ADJUSTING BASE SHAFT METAL	オクリチヨウセツタ イツクメタル	1
21		236-13607	FEED LEVER	オクリレハ -	1
22		236-13706	FEED LEVER SHAFT	オクリレハ - ツク	1
23		236-13805	FEED LEVER SHAFT METAL	オクリレハ - ツクメタル	1
24		236-13953	FEED LEVER ARM ASM.	オクリレハ - ウチ (クミ)	1
25		SS-6121610-SP	SCREW 3/16-28 L=15.5	ヒラネツク 3/16-28 L=15.5	(1)
26		400-00240	FEED ADJUSTING SPRING	オクリチヨウセツハネ	1
27		236-14308	FEED LEVER SPRING	オクリレハ - ハネ	1
28		101-20004	SPRING SUSPENSION	キヤクオクリレハ - ハネカケ	1
29		229-12000	FEED REGULATOR PIN	オクリチヨウセツピン	1
30		113-26303	FEED DIAL	オクリタ イヤル	1
31		111-00500	REVERSE FEED LEVER STOPPER	ハツクレハ - スツハ	1
32		229-11804	FEED REGULATOR SCREW	オクリチヨウセツネツク	1
33		229-12109	FEED REGULATOR PIN SPRING	オクリチヨウセツピンハネ	1
34		CS-111101E-SH	COLLAR ASM. D=11.11 W=10	スラストウケ D=11.11 W=10 クミ	1
35		SS-8660330-SP	SCREW 1/4-40 L= 3.0	トメネツク 1/4-40 L=3	(2)
36		NS-6110310-SP	NUT 11/64-40	ロツカクナツト 11/64-40	1
37		NS-6150310-SP	NUT 15/64-28	ロツカクナツト 15/64-28	1
38		RE-0500000-KO	E-RING 5	Eカ タトメワ 5	1
39		RE-0500000-KO	E-RING 5	Eカ タトメワ 5	1
40		RO-0922702-00	RUBBER RING	オリツク	1
41		SM-8060812-TP	SCREW M6 L=8	トメネツク M6 L=8	2
42		SS-6090670-TP	SCREW 9/64-40 L=6	ヒラネツク 9/64-40 L=6	2
43		SS-6121840-SP	SCREW 3/16-28 L=18	ヒラネツク 3/16-28 L=18	1
44		SS-6121860-SP	SCREW 3/16-28 L=18	ヒラネツク 3/16-28 L=18	1
45		SS-6151920-TP	SCREW 15/64-28 L=19.0	ヒラネツク 15/64-28 L=19	2
46		236-14407	FEED DIAL RUBBER	オクリタ イヤルゴム	1
47		236-30007	TUBE	チューブ	0.09

# 6. HORIZONTAL FEED & VERTICAL FEED AND HOOK DRIVING SHAFT COMPONENTS

水平送り・上下送り・釜軸関係



REF. NO	NOTE	PART NO.	DESCRIPTION	ヒョウメイ	Qty
1		236-16055	FEED ROCKER CAM ASM.	スイハイクリカム(クミ)	1
2		236-16006	FEED ROCKER CAM	スイハイクリカム	(1)
3		SS-8151150-TP	SCREW 15/64-28 L=10.5	トメネジ 15/64-28 L=10.5	(2)
4		236-16105	FEED ROCKER ROD	スイハイクリロッド	1
5		236-16204	FEED ROCKER CAM PLATE	スイハイクリカム7タ	1
6		236-16303	CONNECTING LINK, A	リンクツリンクA	2
7		236-16402	CONNECTING LINK, B	リンクツリンクB	2
8		236-16550	FEED ROCKER ARM ASM.	スイハイクリウデ(クミ)	1
9		236-16501	FEED ROCKER ARM	スイハイクリウデ	(1)
10		SS-6121610-SP	SCREW 3/16-28 L=15.5	ヒラネジ 3/16-28 L=15.5	(1)
11		400-00247	FEED ROCKER SHAFT	スイハイクリシャフト	1
12		236-16709	FEED ROCKER SHAFT METAL	スイハイクリシャフトメタル	1
13		236-16857	FEED ROCKER BASE ARM ASM.	スイハイクリウデイウデ(クミ)	1
14		236-16808	FEED ROCKER BASE ARM	スイハイクリウデイウデ	(1)
15		SS-7121410-TP	SCREW 3/16-28 L=14	ヤムヒラネジ 3/16-28 L=14	(1)
16		WP-0480856-SP	WASHER 4.8X8.4X0.8	ヒラネジワッシャー 4.8X8.4X0.8	(1)
17		236-16907	FEED ROCKER BASE SHAFT	スイハイクリウデイウデ	1
18		400-00249	FEED BASE COMPL.	ネクリダ イ(ケツゴウ)	1
19		229-11002	WALKING FOOT PIN B	スイハイクリピンB	1
20		229-11101	WALKING FOOT PIN C	スイハイクリピンC	1
21		228-88002	OIL SEAL	ネクリダ クマエメタル	2
22		229-04155	MAIN SHAFT THRUST COLLAR ASM.	ウツウ クスラストウケ(クミ)	1
23		229-04106	MAIN SHAFT THRUST COLLAR	ウツウ クスラストウケ	(1)
24		SS-8660610-TP	SCREW 1/4-40 L=6	トメネジ 1/4-40 L=6	(2)
25		D1609-415-B00	FEED DOG	ネクリハ	1
26		SS-8661030-SP	SCREW 1/4-40 L=10	トメネジ 1/4-40 L=10	2
27		SS-8660810-TP	SCREW 1/4-40 L=8	トメネジ 1/4-40 L=8	2
28	#04	B4123-522-00A	NEEDLE ROLLER A	メス ニードル ロール A	1
29	#04	B4123-522-00B	NEEDLE ROLLER B	メス ニードル ロール B	1
30	#04	B4123-522-00C	NEEDLE ROLLER C	メス ニードル ロール C	1
31		RC-0150001-KP	RETAINING RING 13.8	カム フォトリング 13.8	1
32		SS-4080620-TP	SCREW 1/8-44 L=6	チムネジ 1/8-44 L=6	2
33		SS-6090620-TP	SCREW	ヒラネジ	1
34		SS-6090620-TP	SCREW	ヒラネジ	1
35		SS-6090670-TP	SCREW 9/64-40 L=6	ヒラネジ 9/64-40 L=6	2
36		SS-7110740-TP	SCREW 11/64-40 L=7	ヤムヒラネジ 11/64-40 L=7	1
37		400-00257	FEED DRIVING CAM ASM. 2	ジ ヨウケ ネクリカム2(クミ)	1
38		400-00258	FEED DRIVING CAM 2	ジ ヨウケ ネクリカム2	(1)
39		SS-8151150-TP	SCREW 15/64-28 L=10.5	トメネジ 15/64-28 L=10.5	(2)
40		236-18101	FEED DRIVING CAM THRUST BUSH	ジ ヨウケ ネクリカムスラストブッシュ	2
41		236-18200	FEED DRIVING BASE ARM	ジ ヨウケ ネクリウデイウデ	1
42		236-18309	FEED DRIVING CAM PLATE	ジ ヨウケ ネクリカム7タ	1
43		236-18408	FEED DRIVING BASE SHAFT	ジ ヨウケ ネクリウデイウデ	1
44		236-18507	FEED DRIVING SHAFT	ジ ヨウケ ネクリシャフト	1
45		236-18606	BEARING SUPPORT	ジ ヨウケ ジュクマエ フリソウケ	1
46		236-18705	OIL SEAL	ジ ヨウケ ネクリダ クマエメタル	1
47		236-18804	OIL SEAL	ジ ヨウケ ネクリダ クマエメタル	1
48	#04	SB-3200006-0A	BEARING	コロカ ヲウケ	1
49	#04	SB-3200006-0B	BEARING	コロカ ヲウケ	1
50	#04	SB-3200006-0C	BEARING	コロカ ヲウケ	1
51		SB-1170004-00	BEARING	コロカ ヲウケ	1
52		SB-1200010-00	BEARING	コロカ ヲウケ	1
53		SS-8660810-TP	SCREW 1/4-40 L=8	トメネジ 1/4-40 L=8	2
54		SS-6090670-TP	SCREW 9/64-40 L=6	ヒラネジ 9/64-40 L=6	2
55		SS-7110740-TP	SCREW 11/64-40 L=7	ヤムヒラネジ 11/64-40 L=7	1
56		236-20008	HOOK SHAFT	カムシャフト	1
57		236-20156	HOOK SHAFT METAL COMPL.	カムシャフト クマエメタル(ケツゴウ)	1
58		236-20206	OIL SEAL	カムシャフト クマエメタル	2
59		236-20354	BEARING SUPPORT ASM.	カムシャフト フリソウケ(クミ)	1
60		236-20404	HOOK SHAFT REAR METAL	カムシャフト クマエメタル	1
61		236-20503	GEAR, LARGE	ハソクハクカム(クミ)イ	1
62	#04	236-20701	GEAR, SMALL(A)	ハソクハクカム(クミ)A	1
63	#04	236-20800	GEAR, SMALL(B)	ハソクハクカム(クミ)B	1
64	#04	236-20909	GEAR, SMALL(C)	ハソクハクカム(クミ)C	1
65	#04	236-21006	GEAR, SMALL(D)	ハソクハクカム(クミ)D	1
66		400-00264	BOBBIN CASE ASM.	ボビンケース(クミ)	1
67		400-00265	INNER HOOK PRESSER	ナカボビン	1
68	#02	111-41355	HOOK ASM. C	キョウユウカム(クミ)C	1
69	#01	110-38650	HOOK ASM.	キョウユウカム(クミ)	1
70		228-90008	HOOK DRIVING SHAFT OIL SEAL	シャフト クマエメタル	1
71		B9117-012-000	BOBBIN	ボビン	1
72		236-07203	LOWER SPROCKET	シタズアロケット	1
73		SS-6110650-TP	SCREW 11/64-40 L=5.5	ヒラネジ 11/64-40 L=5.5	2
74		SS-6111010-TP	SCREW 11/64-40 L= 9.5	ヒラネジ 11/64-40 L=9.5	1
75		SM-8060812-TP	SCREW M6 L=8	トメネジ M6 L=8	2
76	#03	236-19158	FEED DRIVING CAM ASM. F	ジ ヨウケ ネクリカム(クミ)F	1
77		236-19109	FEED DRIVING CAM F	ジ ヨウケ ネクリカム F	(1)
78		SS-8151150-TP	SCREW 15/64-28 L=10.5	トメネジ 15/64-28 L=10.5	(2)
79	#03	236-21303	HOOK ASM. K	キョウユウカム(クミ)K	1
80		110-15955	OIL SEAL SCREW ASM.	シムネジ クマエメタル(クミ)	1
81		B1808-552-000	OIL SEAL SCREW	シムネジ	(1)
82		110-15906	OIL WICK	シムネジ クマエメタル	(1)
83		400-00248	HORIZONTAL FEED SHAFT METAL	スイハイクリシャフトメタル	1

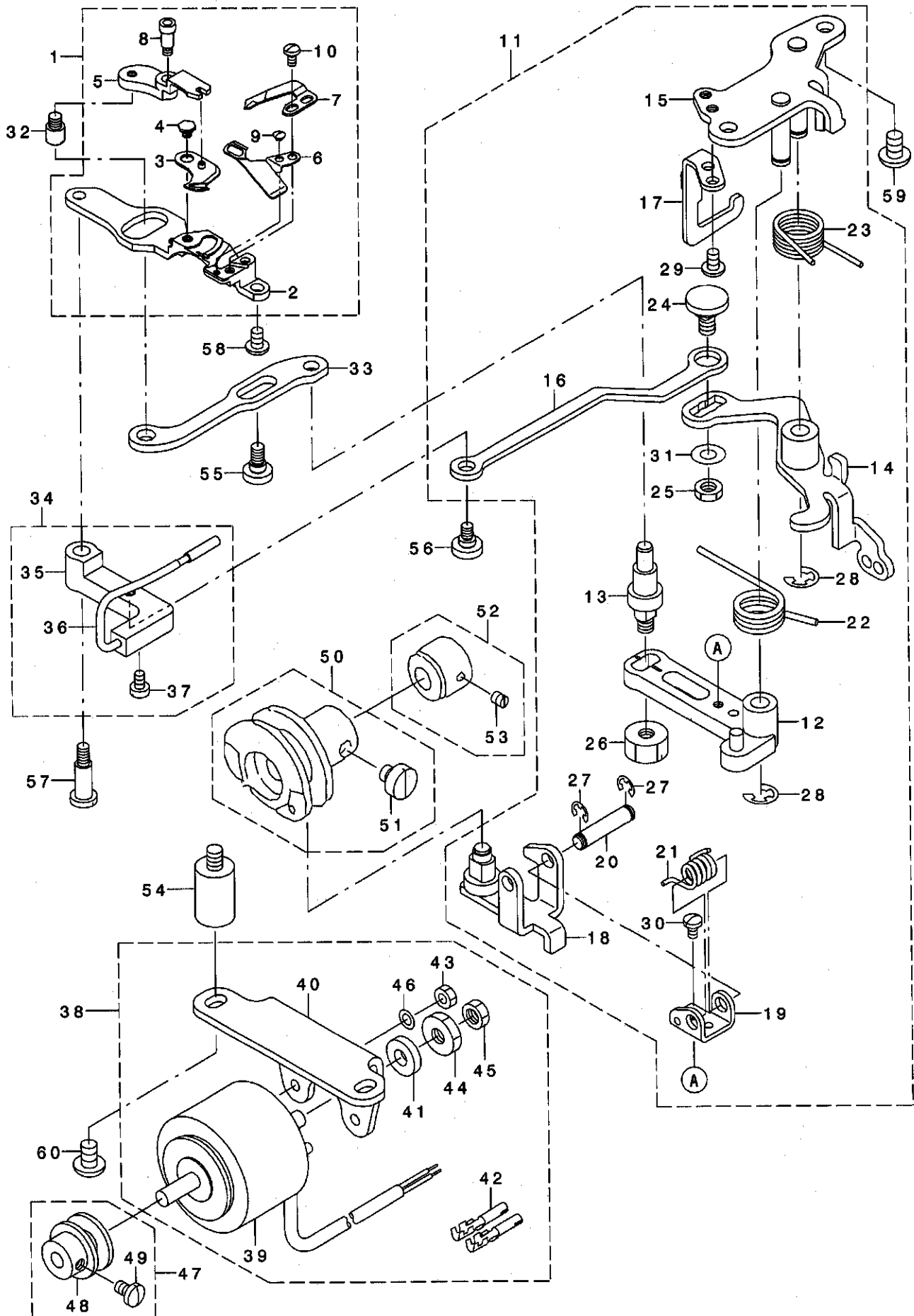
NOTE (注記)

#01...DLN-9010SS(FOR GENERAL EXPORT)  
 #02...DLN-9010SS(FOR JE, JA)  
 #03...OPTIONAL PARTS  
 #04...SELECTIVE PARTS

DLN-9010SS(一般輸出用)  
 DLN-9010SS(JE, JA用)  
 オプション部品  
 選択部品

# 7. THREAD TRIMMER COMPONENTS

糸切り装置関係

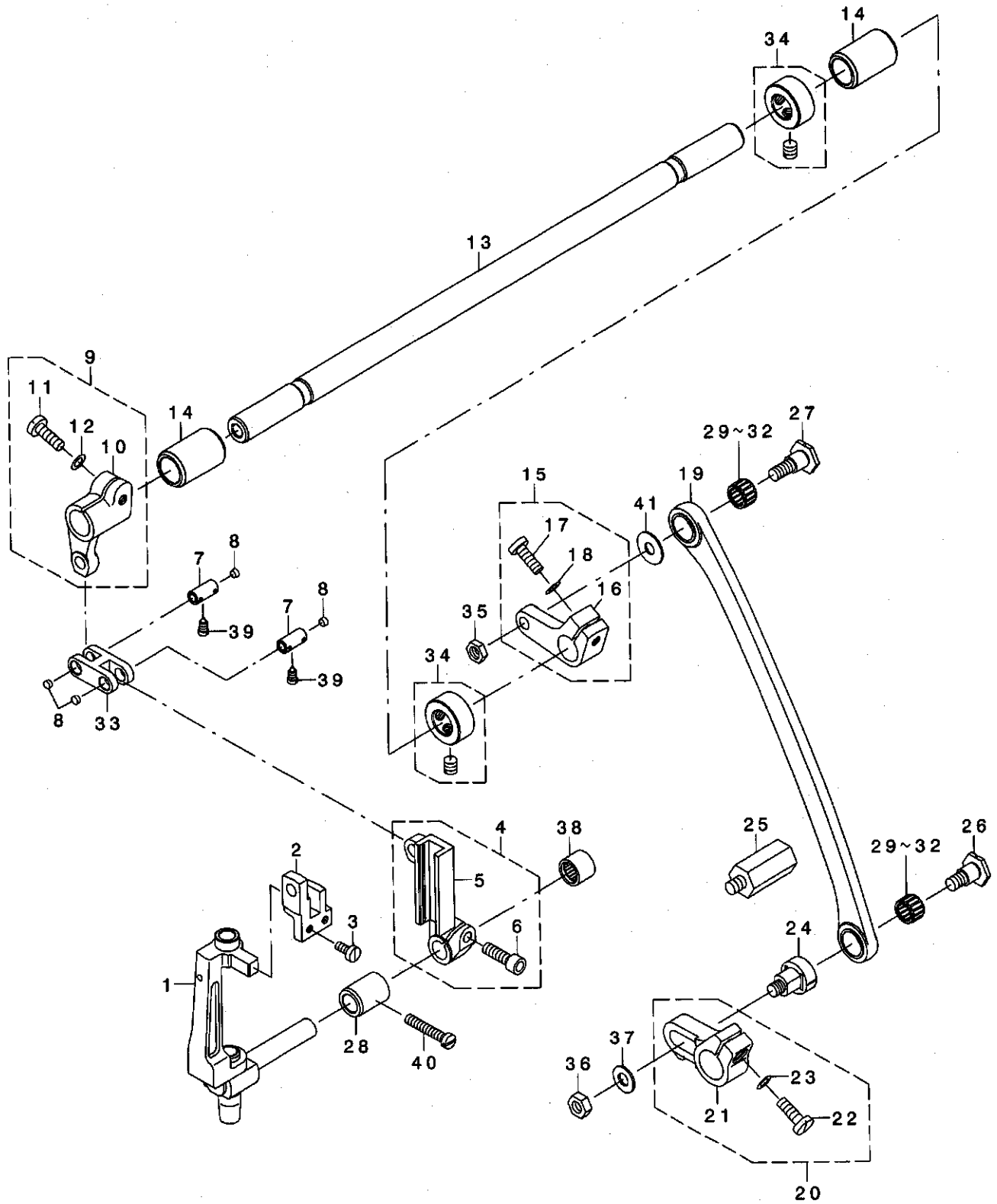


REF. NO	NOTE	PART NO.	DESCRIPTION	品名	Qty
1		400-00321	KNIFE UNIT	メスユニット	1
2		236-23002	KNIFE INSTALLING BASE	メストリツクダ イ	(1)
3		113-13053	MOVING KNIFE ASM.	ト ウメス クミ	(1)
4		SD-0500095-TH	HINGE SCREW D= 5 H= 0.85	ダ'ンネツ' D=5 H=0.85	(1)
5		112-32105	FORKED BASE FOR KNIFE	メスフタマダ	(1)
6		113-13103	THREAD GUIDE FOR KNIFE	メスイト アンナイ	(1)
7		D2406-555-DOH	COUNTER KNIFE	ゴテイメス	(1)
8		SD-0460703-TP	HINGE SCREW D=4.6 H=7	ダ'ンネツ' D=4.6 H=7	(1)
9		SS-2060210-SP	SCREW 3/32-56 L=2.3	マルサラネツ' 3/32-56 L=2.3	(1)
10		SS-4080620-TP	SCREW 1/8-44 L=6	ナハ'ネツ' 1/8-44 L=6	(2)
11		236-23168	THREAD TRIMMER DRIVING UNIT	イトキリクト' ウユニット	1
12		236-23150	KNIFE DRIVING ARM ASM.	メスクト' ウウテ' (クミ)	(1)
13		236-23200	MOVING KNIFE LINK PIN	ト' ウメスリンクピ' ソ	(1)
14		236-23358	CLUTCH PLATE ASM.	クラツチイタ(クミ)	(1)
15		236-23556	BASE PLATE ASM.	ハ' - スイタ(クミ)	(1)
16		236-23705	PICKER LINK	ピ' ッカーリンク	(1)
17		236-23804	DRIVING ARM STOPPER	クト' ウウテ' ストツハ' -	(1)
18		110-40953	ROLLER ARM ASM.	コロ ウテ' クミ	(1)
19		229-49002	ROLLER ARM SEAT	コロウテ' サ'	(1)
20		110-41407	ROLLER FULCRUM SHAFT	コロツテンヅ' ク	(1)
21		229-49200	ROLLER RETURN SPRING	コロモト' シハ' ネ	(1)
22		229-49309	KNIFE RETURN SPRING B	メスモト' シハ' ネB	(1)
23		229-49408	CLUTCH SPRING	クラツチハ' ネ	(1)
24		110-42306	PICKER LINK PIN	ピ' ッカーリンクピ' ソ	(1)
25		NS-6150310-SP	NUT 15/64-28	ロツカクナツト 15/64-28	(1)
26		NS-6150810-SP	NUT 15/64-28	ロツカクナツト 15/64-28	(1)
27		RE-0400000-K0	E-RING 4	Eカ' タトメワ 4	(2)
28		RE-0600000-K0	E-RING 6	Eカ' タトメワ 6	(2)
29		SS-4110715-SP	SCREW 11/64-40 L=7	ナハ'ネツ' 11/64-40 L=7	(2)
30		SS-7090610-SP	SCREW 9/64-40 L=6	マルヒラネツ' 9/64-40 L=6	(1)
31		WP-0621016-SH	WASHER	ヒラサ' ガ' ネ	(1)
32		236-23903	PIN	メスフタマダピ' ソ	1
33		236-24000	MOVING KNIFE LINK	ト' ウメスリンク	1
34		236-24158	PICKER ARM ASM.	ピ' ッカーウテ' (クミ)	1
35		236-24109	PICKER ARM	ピ' ッカーウテ'	(1)
36		236-24257	THREAD TAKE-UP PICKER ASM.	カマイトオサエ(クミ)	(1)
37		SS-6090620-TP	SCREW	ヒラネツ'	(2)
38		236-24356	SOLENOID ASM.	イトキリソレノイト' (クミ)	1
39		236-24307	SOLENOID	イトキリソレノイト'	(1)
40		236-24406	SOLENOID BASE	ソレノイト' ダ' イ	(1)
41		110-43304	SOLENOID RUBBER	ソレノイト' ゴ' ム	(1)
42		HK-0346400-OB	PIN CONTACT	ピ' ソコンタクト	(2)
43		NM-6040000-SN	NUT M4	ロツカクナツト M4	(2)
44		NS-6660410-SH	NUT	ロツカクナツト	(1)
45		NS-6660430-SP	NUT 1/4-40	ロツカクナツト 1/4-40	(1)
46		WP-0450000-SD	WASHER 4.5X8X0.5	ヒラサ' ガ' ネ 4.5X8X0.5	(2)
47		236-24554	DRIVING BLOCK ASM.	クト' ウコマ(クミ)	1
48		236-24505	DRIVING BLOCK	クト' ウコマ	(1)
49		SS-7110740-TP	SCREW 11/64-40 L=7	マルヒラネツ' 11/64-40 L=7	(1)
50		110-42850	THREAD TRIMMER CAM ASM.	イトキリカム クミ	1
51		SS-6660610-TP	SCREW 1/4-40 L=6	ヒラネツ' 1/4-40 L=6	(2)
52		110-42959	CAM COLLAR ASM.	カムカラ- クミ	1
53		SS-8110520-TP	SCREW 11/64-40 L= 4.5	トメネツ' 11/64-40 L=4.5	(1)
54		D8233-241-E00	BELT COVER SUPPORT B	ハ' ルトカハ' - ツチユウ B	2
55		SD-0600321-SP	HINGE SCREW D=6 H=3.2	ダ'ンネツ' D=6 H=3.2	1
56		SD-0630275-SP	HINGE SCREW D= 6.35 H= 2.7	ダ'ンネツ' D=6.35 H=2.7	1
57		SD-0641452-TP	HINGE SCREW D=6.35 H=14.5	ダ'ンネツ' D=6.35 H=14.5	1
58		SS-4110715-SP	SCREW 11/64-40 L=7	ナハ'ネツ' 11/64-40 L=7	2
59		SS-4150915-SP	SCREW 15/64-28 L=9	ナハ'ネツ' 15/64-28 L=9	2
60		SS-4150915-SP	SCREW 15/64-28 L=9	ナハ'ネツ' 15/64-28 L=9	2



# 8. NEEDLE BAR FRAME COMPONENTS

針棒搖動台關係



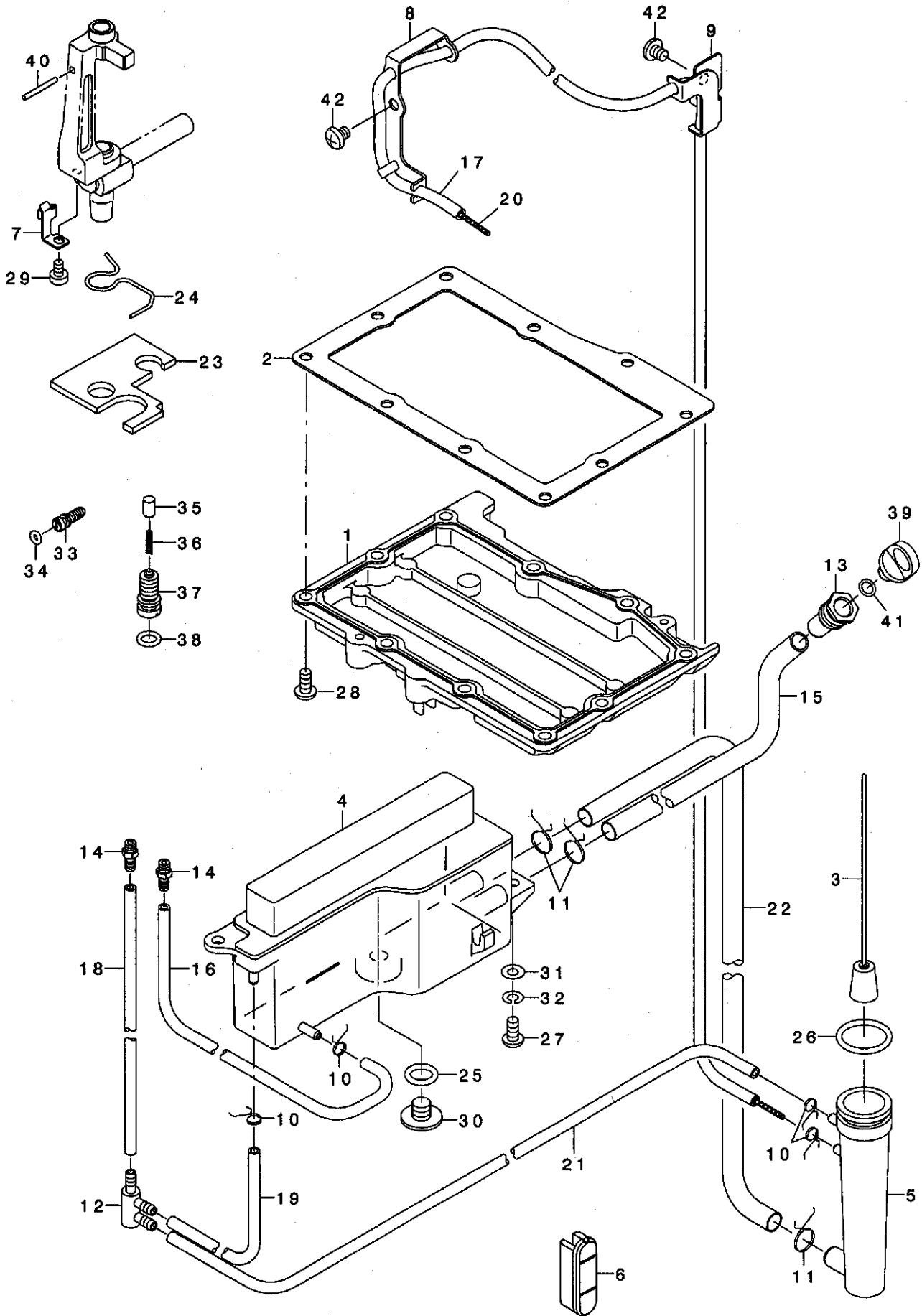
REF. NO	NOTE	PART NO.	DESCRIPTION	ヒラネジ	Qty
1		400-00281	ROCKING BASE COMPL.	ヨウトウダ イ(ケツコウ)	1
2		400-00289	ROCKING BASE GUIDE	ヨウトウダ イガ イト	1
3		SS-6090810-TP	SCREW 9/64-40 L=7.5	ヒラネジ 9/64-40 L=7.5	2
4		400-00291	SLIDE BLOCK GUIDE ASM.	コロアンナイダ イ(クミ)	1
5		400-00292	SLIDE BLOCK GUIDE	コロアンナイダ イ	(1)
6		SM-6051602-TP	SCREW M5X0.8 L=16	ロツカクナツト M5X0.8 L=16	(1)
7		400-00293	LINK PIN	リンクピン	2
8		TA-0340201-RO	PLUG D=3.4X3.9 L=S	トメセン D=3.4X3.9 L=2	4
9		400-00295	DRIVING CRANK ASM. ,FRONT	ハリオクリツ クウテ (マエ)クミ	1
10		400-00296	DRIVING CRANK ,FRONT	ハリオクリツ クウテ (マエ)	(1)
11		SS-7121410-TP	SCREW 3/16-28 L=14	マルヒラネジ 3/16-28 L=14	(1)
12		WP-0480856-SP	WASHER 4.8X8.4X0.8	ヒラサガネ 4.8X8.4X0.8	(1)
13		400-00298	NEEDLE FEED SHAFT	ハリオクリツク	1
14		400-00299	NEEDLE FEED SHAFT METAL	ハリオクリツクメタル	2
15		400-00301	DRIVING CRANK ASM. ,REAR	ハリオクリツ クウテ (アト)クミ	1
16		400-00302	DRIVING CRANK ,REAR	ハリオクリツ クウテ (アト)	(1)
17		SS-7121410-TP	SCREW 3/16-28 L=14	マルヒラネジ 3/16-28 L=14	(1)
18		WP-0480856-SP	WASHER 4.8X8.4X0.8	ヒラサガネ 4.8X8.4X0.8	(1)
19		400-00304	NEEDLE FEED ROD CPML.	ハリオクリロッド (ケツコウ)	1
20		400-00307	NEEDLE FEED ARM ASM.	ハリオクリウテ (クミ)	1
21		400-00308	NEEDLE FEED ARM	ハリオクリウテ	(1)
22		SS-7121410-TP	SCREW 3/16-28 L=14	マルヒラネジ 3/16-28 L=14	(1)
23		WP-0480856-SP	WASHER 4.8X8.4X0.8	ヒラサガネ 4.8X8.4X0.8	(1)
24		400-00309	NEEDLE FEED ADJUSTING BLOCK	ハリオクリチヨウセツコマ	1
25		400-00311	NEEDLE FEED ROD STRUT	ハリオクリロッド シチュウ	1
26		SD-0800801-TP	STEP-SCREW D=8 H=8	ダシネジ D=8 H=8	1
27		SD-0800802-TP	STEP-SCREW D=8 H=8	ダシネジ D=8 H=8	1
28		112-14509	BUSHING	メタル	1
29	#01	B1905-541-A00	NEEDLE BEARING	テンピン ニート ルハ アリソク	2
30	#01	B1905-541-B00	NEEDLE BEARING	テンピン ニート ルハ アリソク	2
31	#01	B1905-541-C00	NEEDLE BEARING	テンピン ニート ルハ アリソク	2
32	#01	B1905-541-D00	NEEDLE BEARING	テンピン ニート ルハ アリソク	2
33		B2906-415-000	DRIVING LINK	アンナイダ イ ヨト -リンク	1
34		CS-120101B-SH	THRUST COLLAR ASM.	スラストウケ クミ	2
35		NS-6150310-SP	NUT 15/64-28	ロツカクナツト 15/64-28	1
36		NS-6150430-SP	NUT 15/64-28	ロツカクナツト 15/64-28	1
37		WP-0621016-SD	WASHER 6.2X13X1	ヒラサガネ 6.2X13X1	1
38		SB-3090004-00	BEARING	コロカ リツ クウケ	1
39		SS-6090660-TP	SCREW 9/64-40 L=6	ヒラネジ 9/64-40 L=6	2
40		SS-7112420-SP	SCREW 11/64-40 L=24	マルヒラネジ 11/64-40 L=24	1
41		WP-0600816-SP	WASHER	ヒラサガネ	1

NOTE (注記) #01....SELECTIVE PARTS

選択部品

# 9. OIL LUBRICATION COMPONENTS

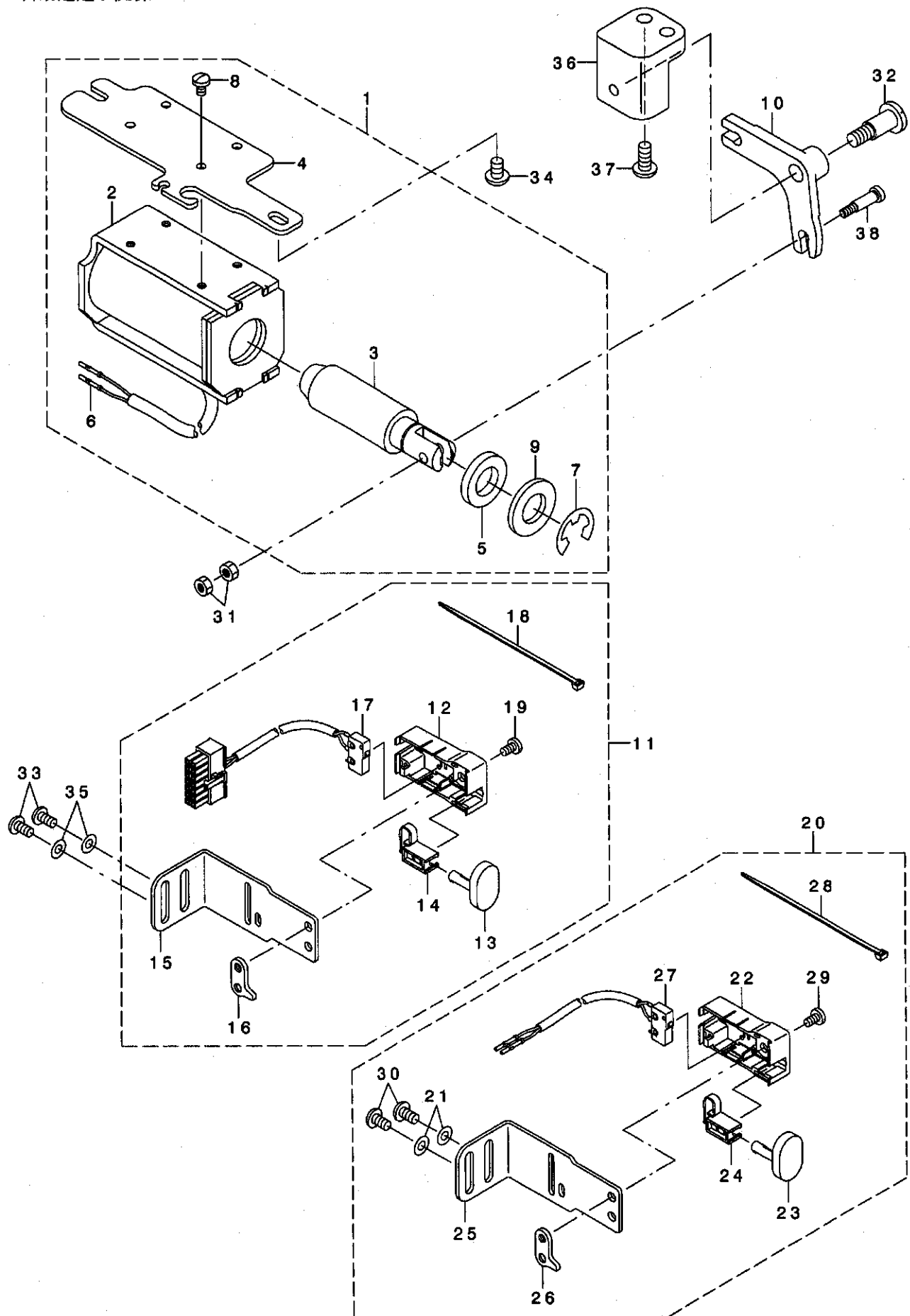
給油関係



REF. NO	NOTE	PART NO.	DESCRIPTION	ヒ ヲ メ イ	Qty
1		236-28001	GEAR BOX COVER	キ*ヤホ* ックス7タ	1
2		236-28100	GEAR BOX PACKING	キ*ヤホ* ックスハ* ッキン	1
3		236-28357	FLOATER ASM.	ウキコ(クミ)	1
4		236-28555	OIL TANK ASM.	オイルタンク(クミ)	1
5		236-28704	FLOATER CASE	ウキコケース	1
6		236-29108	OIL SIGHT WINDOW	ユリヨウツツ* ヲト*	1
7		400-00339	OIL WICK SUPPORT	ユシンサチエ	1
8		400-00340	PIPE SUPPORT A	ハ* イ* サチEA	1
9		400-00341	PIPE SUPPORT B	ハ* イ* サチEB	1
10		236-29306	PIPE STOPPER A	ハ* イ* トMA	4
11		236-29405	PIPE STOPPER B	ハ* イ* トMB	3
12		236-29504	DISTRIBUTOR	ブ* ンハ* イキA	1
13		400-00343	LUBRICATING INLET	キュウゴウ	1
14		236-29801	LUBRICATING CONNECTOR	キュウゴウキ* テ	2
15		236-30106	TUBE B	チューブ* B	0.35
16		236-30007	TUBE	チューブ*	0.11
17		236-30007	TUBE	チューブ*	0.7
18		236-30007	TUBE	チューブ*	0.04
19		236-30007	TUBE	チューブ*	0.07
20		CQ-2000000-01	OIL WICK	ユシン	0.8
21		236-30007	TUBE	チューブ*	0.38
22		236-30106	TUBE B	チューブ* B	0.23
23		400-00342	FELT	メンブ* フェルト	1
24		113-07006	OIL FELT PRESSER	フェルト オサエ	1
25		RO-0982401-00	RUBBER RING	オリング*	1
26		RO-1952401-00	RUBBER RING	オリング*	1
27		SS-4121015-SP	SCREW 3/16-28 L=10	ナ* ネジ* 3/16-28 L=10	2
28		SS-4121015-SP	SCREW 3/16-28 L=10	ナ* ネジ* 3/16-28 L=10	10
29		SS-6090620-TP	SCREW	ヒラネジ*	1
30		236-30205	SCREW	ハイユネジ*	1
31		WP-0501016-SD	WASHER 5X10.5X1	ヒラサ* ガ* ネ 5X10.5X1	2
32		WS-0510002-KP	SPRING WASHER 5.1X9.2X1.3	ハツキサ* ガ* ネ 5.1X9.2X1.3	2
33		236-28209	OIL ADJUSTING SCREW	ユリヨウチヨウセツネジ*	1
34		RO-0291801-00	RUBBER RING	オリング*	1
35		236-28803	PLUNGER	ブ* ランヅ* ヤ-	1
36		236-28902	PLUNGER SPRING	ブ* ランヅ* ヤ-ハ* ネ	1
37		236-29009	PLUNGER SCREW	ブ* ランヅ* ヤ-ネジ*	1
38		RO-0681901-00	RUBBER RING	オリング*	1
39		400-00344	LUBRICATING INLET CAP	キュウゴウキャップ*	1
40		CQ-2000000-01	OIL WICK	ユシン	0.2
41		RO-0481901-00	RUBBER RING	オリング*	1
42		SS-4120615-SP	SCREW 3/16-28 L=6	ナ* ネジ* 3/16-28 L=6	2

# 10. AUTOMATIC REVERSE FEED COMPONENTS

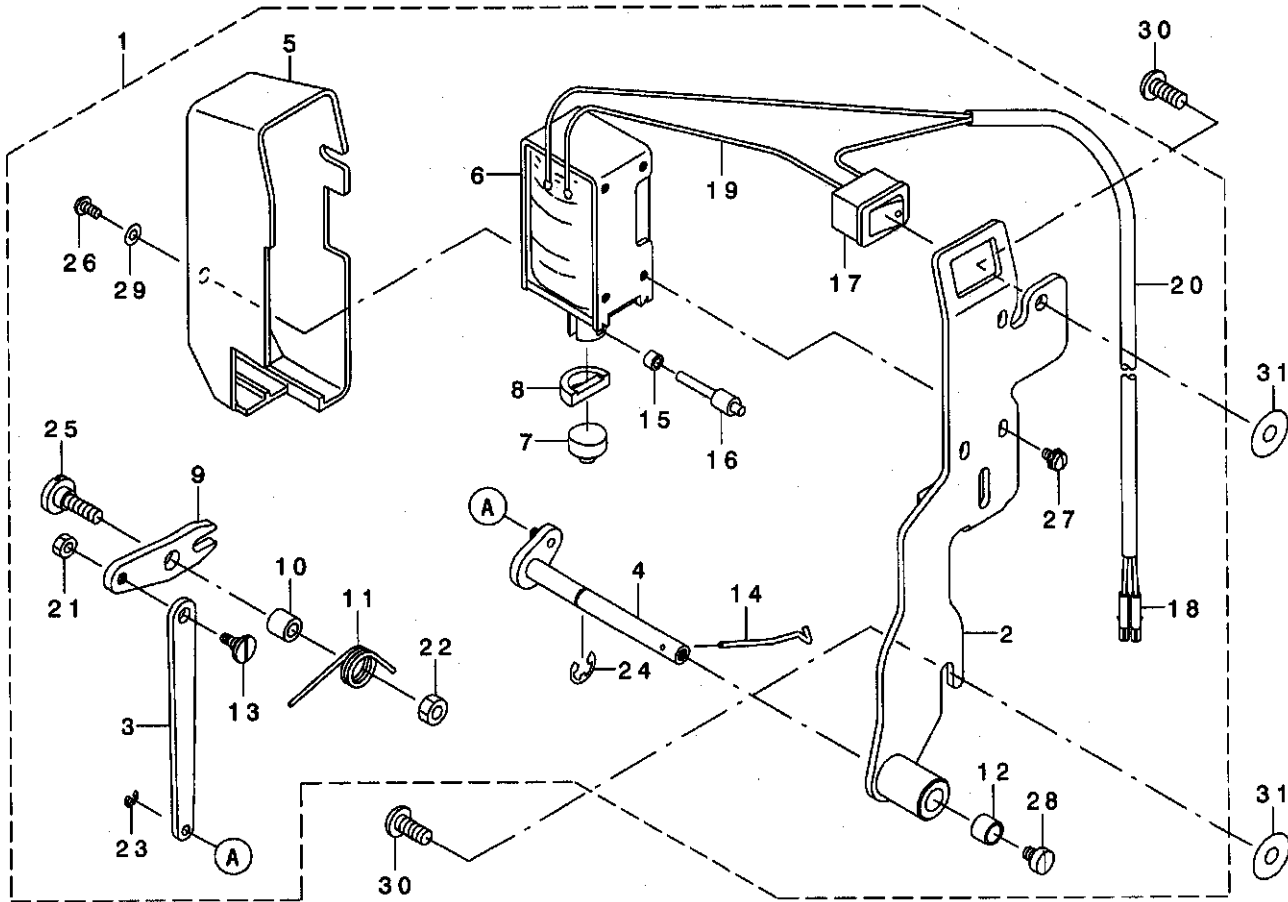
自動逆送り関係



REF. NO	NOTE	PART NO.	DESCRIPTION	品名	Qty
1		236-31054	REVERSE FEED SOLENOID BASE ASM	キヤクオクリソレノイド 基台(クミ)	1
2		236-31005	REVERSE FEED SOLENOID	キヤクオクリソレノイド	(1)
3		236-31104	REVERSE FEED SOLENOID PLUNGER	キヤクオクリソレノイド プランジャ	(1)
4		236-31203	REVERSE FEED SOLENOID BASE	キヤクオクリソレノイド 基台	(1)
5		D2468-555-B00	RUBBER PLUNGER	プランジャ 用 ゴム	(1)
6		HK-0346400-0B	PIN CONTACT	ピンコンタクト	(2)
7		RE-1200000-KO	E-RING 12	Eリング 12	(1)
8		SS-7110740-TP	SCREW 11/64-40 L=7	マルヒラネジ 11/64-40 L=7	(4)
9		WP-1703001-SC	WASHER 17X30X3	ヒラサリ 用 17X30X3	(1)
10		236-31302	REVERSE FEED ARM	キヤクオクリウテ	1
11		400-00349	REVERSE FEED SWITCH ASM.	キヤクオクリスイッチ(クミ)	1
12		236-31708	REVERSE FEED SWITCH COVER	キヤクオクリスイッチカバー	(1)
13		236-31807	REVERSE FEED SWITCH SHAFT	キヤクオクリスイッチシャフト	(1)
14		236-31906	REVERSE FEED SWITCH SUPPORT	キヤクオクリスイッチウケ	(1)
15		400-00350	REVERSE FEED SWITCH BASE	キヤクオクリスイッチ基台	(1)
16		236-32102	REVERSE FEED SWITCH BASE GUIDE	キヤクオクリスイッチ基台ガイド	(1)
17		236-32359	REVERSE FEED CORD ASM.	キヤクオクリコード(クミ)	(1)
18		EA-9500B01-00	CABLE BAND	ソクセンバンド	(1)
19		SS-7110740-TP	SCREW 11/64-40 L=7	マルヒラネジ 11/64-40 L=7	(1)
20	#01	400-00380	OPTIONAL SWITCH WHOLE ASM.	オプションスイッチ(ソウクミ)	1
21		WP-0501016-SD	WASHER 5X10.5X1	ヒラサリ 用 5X10.5X1	(2)
22		236-31708	REVERSE FEED SWITCH COVER	キヤクオクリスイッチカバー	(1)
23		236-31807	REVERSE FEED SWITCH SHAFT	キヤクオクリスイッチシャフト	(1)
24		236-31906	REVERSE FEED SWITCH SUPPORT	キヤクオクリスイッチウケ	(1)
25		400-00350	REVERSE FEED SWITCH BASE	キヤクオクリスイッチ基台	(1)
26		236-32102	REVERSE FEED SWITCH BASE GUIDE	キヤクオクリスイッチ基台ガイド	(1)
27		236-32250	REVERSE FEED CORD ASM.	キヤクオクリコード(クミ)	(1)
28		EA-9500B01-00	CABLE BAND	ソクセンバンド	(1)
29		SS-7110740-TP	SCREW 11/64-40 L=7	マルヒラネジ 11/64-40 L=7	(1)
30		SS-4120915-SP	SCREW 3/16-28 L=9	ナハネジ 3/16-28 L=9	(2)
31		NS-6110350-SP	NUT 11/64-40	ロツカクナツト 11/64-40	2
32		SD-0951501-SP	HINGE SCREW D= 9.53 H=15	ダシネジ D=9.53 H=15	1
33		SS-4120915-SP	SCREW 3/16-28 L=9	ナハネジ 3/16-28 L=9	2
34		SS-4150915-SP	SCREW 15/64-28 L=9	ナハネジ 15/64-28 L=9	2
35		WP-0501016-SD	WASHER 5X10.5X1	ヒラサリ 用 5X10.5X1	2
36		400-00351	REVERSE FEED BASE	キヤクオクリ基台	1
37		SS-4151415-SP	SCREW 15/64-28 L=14	ナハネジ 15/64-28 L=14	2
38		113-14408	PLUNGER ARM PIN	マガネツリソクピン	1
		NOTE (注記)	#01...OPTIONAL PARTS	オプション部品	

# 11. WIPER COMPONENTS (FOR DLN-9010-WB)

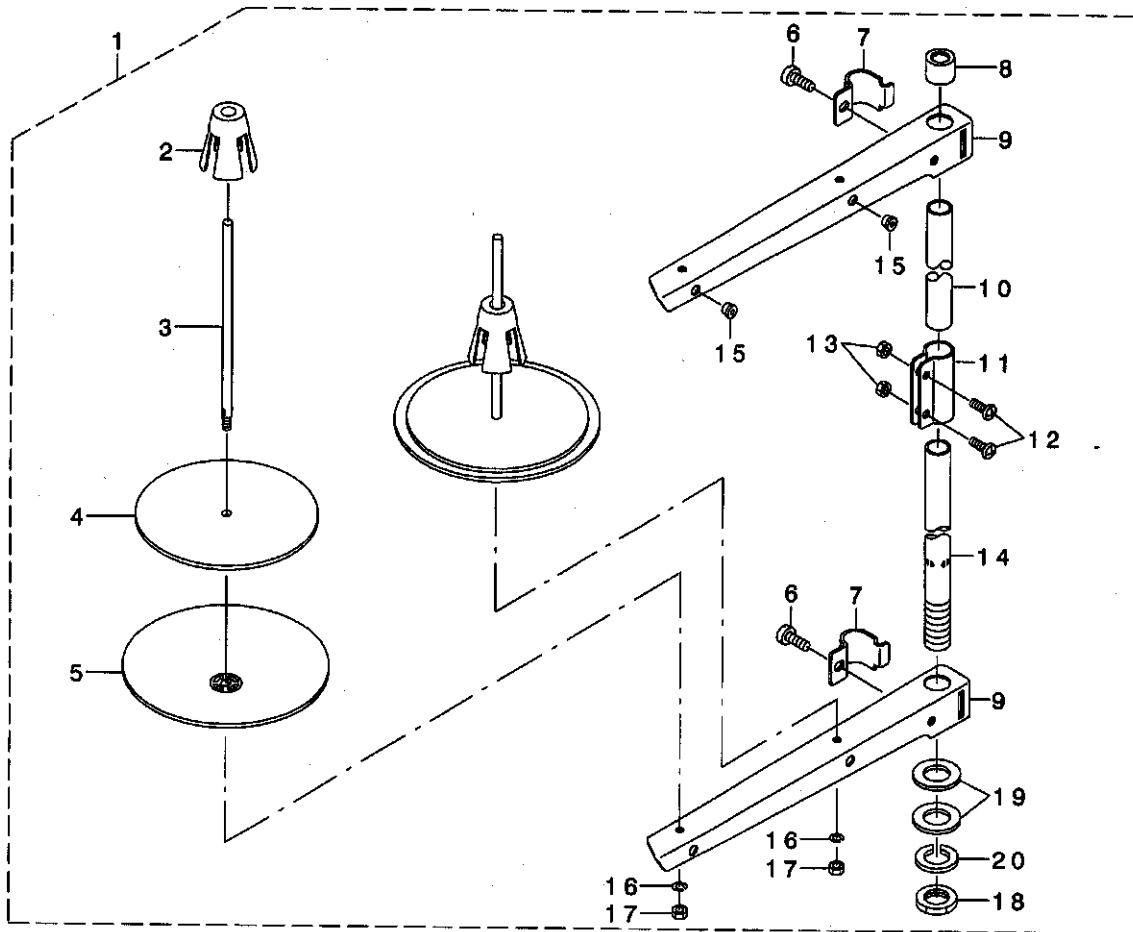
ワイパー関係(DLN-9010-WB用)



REF. NO	NOTE	PART NO.	DESCRIPTION	ヒソメイ	Qty
1		400-00355	WIPER ASM.	ワイパー-(クミ)	1
2		400-00356	WIPER BASE COMPL.	ワイパー-ベース(ケツコウ)	(1)
3		400-00358	WIPER LINK B	ワイパー-リンクB	(1)
4		400-00359	WIPER SHAFT COMPL.	ワイパー-シャフト(ケツコウ)	(1)
5		110-72709	WIPER COVER	ワイパー-カバー	(1)
6		111-10301	WIPER SOLENOID	ワイパー-ソレノイド	(1)
7		111-10400	WIPER RUBBER A	ワイパーゴムA	(1)
8		111-10509	WIPER RUBBER B	ワイパーゴムB	(1)
9		111-10608	WIPER LINK A	ワイパーリンクA	(1)
10		229-56205	WIPER HINGE SCREW COLLAR	ワイパー-タンネツカテ	(1)
11		229-56304	WIPER SPRING	ワイパー-バネ	(1)
12		229-56809	BRACKET INSTALLING COLLAR	ワイパー-カラ	(1)
13		111-11507	WIPER LINK B, HINGE SCREW	ワイパーリンクB タンネツ	(1)
14		229-57005	WIPER	ワイパー-	(1)
15		111-11804	WIPER LINK COLLAR	ワイパー-リンクカラ	(1)
16		111-12000	WIPER SOLENOID PIN	ワイパー-ソレノイドピン	(1)
17		HA-0005900-00	POWER SWITCH	デソクスイッチ	(1)
18		HK-0346400-0B	PIN CONTACT	ピンコンタクト	(2)
19		HW-2003900-00	ELECTRIC WIRE	ビニールワイヤ 17-0.16 シロ	(0.04)
20		HW-5000700-00	2-CORE CABTYRE CORD	2芯 ケーブル タイヤコード	(1.33)
21		NS-6090310-SP	NUT 9/64-40	ナット 9/64-40	(1)
22		NS-6110310-SP	NUT 11/64-40	ナット 11/64-40	(1)
23		RE-0250000-KO	E-RING 2.5	Eリング 2.5	(1)
24		RE-0500000-KO	E-RING 5	Eリング 5	(1)
25		SD-0650321-TP	HINGE SCREW D=6.5 H=3.2	タンネツ D=6.5 H=3.2	(1)
26		SM-4030601-SN	SCREW M3X0.5 L=6	ナット M3X0.5 L=6	(1)
27		SL-4030641-SE	SCREW	ナット	(3)
28		SS-6090540-SP	SCREW 9/64-40 L= 5.0	ワッシャー 9/64-40 L=5	(1)
29		WP-0320501-SC	WASHER 3.2X7X0.5	ワッシャー 3.2X7X0.5	(1)
30		SS-4121215-SP	SCREW 3/16-28 L=12	ナット 3/16-28 L=12	2
31		WP-0553216-SD	WASHER	ワッシャー	2

# 12. THREAD STAND COMPONENTS

糸立装置関係

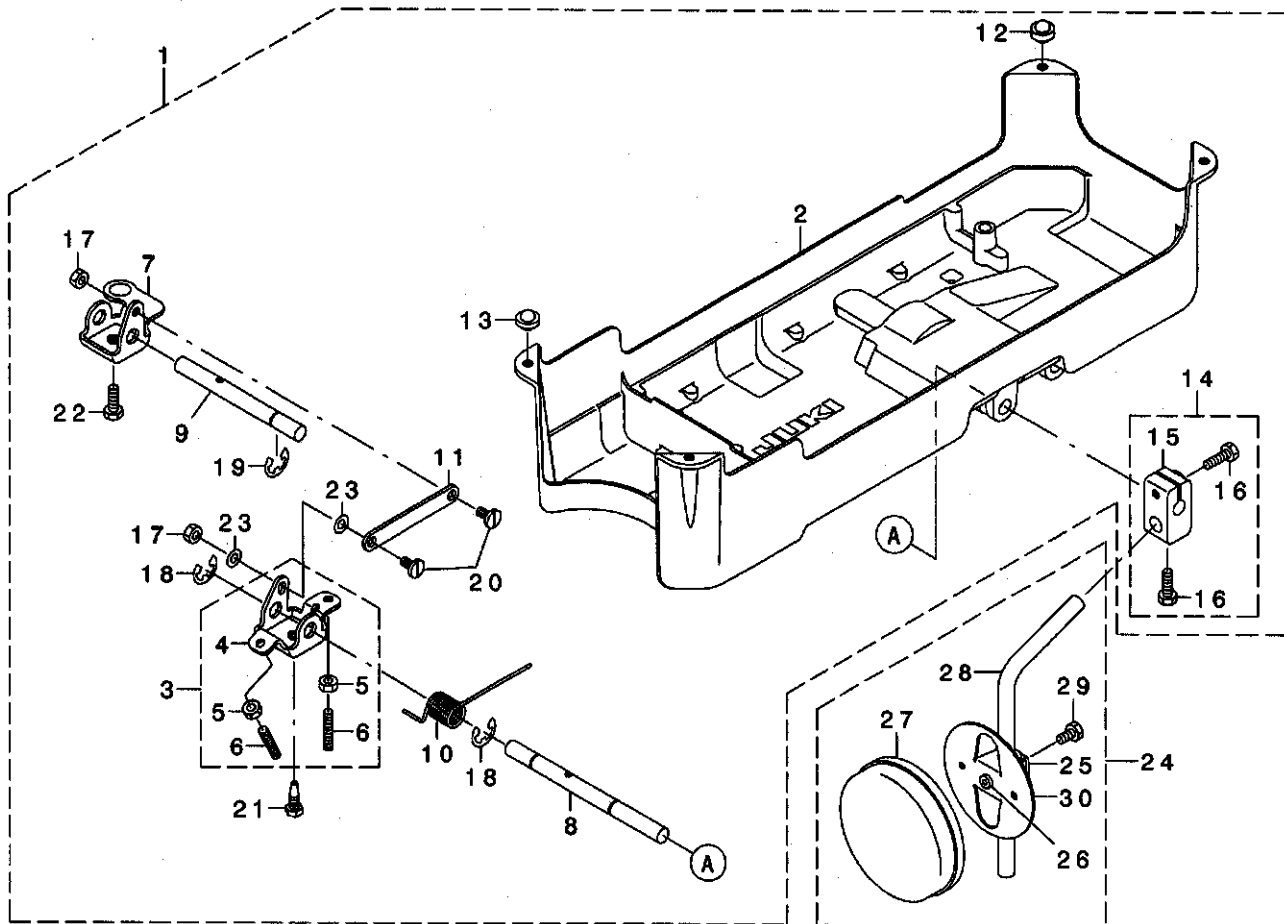


REF. NO	NOTE	PART NO.	DESCRIPTION	ヒラコネシ	Qty
1		229-30358	THREAD STAND ASM.	イトタテソウチ(クミ)	1
2		229-31109	SPOOL RETAINER	イトマキフレト'メ	(2)
3		229-31000	SPOOL PIN	イトマキウケホ'ウ	(2)
4		229-30903	SPOOL REST CUSHION	イトマキウケサ'ラクツシヨシ	(2)
5		229-30804	SPOOL REST	イトマキウケサ'ラ	(2)
6		SM-6061610-SC	SCREW M6 L=16	ヒラコネシ' M6 L=16	(2)
7		229-30705	THREAD GUIDE ARM JOINT	イトタテホ'ウツメカナク'	(2)
8		229-31406	SPOOL REST ROD RUBBER CAP	イトタテホ'ウホコ'ゴ'ム	(1)
9		229-30507	SPOOL REST ARM	イトタテウテ'	(2)
10		229-30408	SPOOL REST ROD, UPPER	イトタテホ'ウ(ウエ)	(1)
11		229-31307	SPOOL REST ROD JOINT	イトタテホ'ウツキ'テ	(1)
12		SM-4051405-SE	SCREW M5 L=14	ナ'コネシ' M5 L=14	(2)
13		NM-6050001-SE	NUT M5	ロツカクナツト M5	(2)
14		229-30309	SPOOL REST ROD, LOWER	イトタテホ'ウ(シタ)	(1)
15		229-31208	THREAD GUIDE	イトミチ	(2)
16		WS-0510002-KN	SPRING WASHER	ハ'ネサ'ガ'ネ 5.1X9.2X1.3	(2)
17		NM-6050001-SE	NUT M5	ロツカクナツト M5	(2)
18		NM-6160511-SE	NUT M16X1.5	ロツカクナツト M16X1.5 1ヲ1	(1)
19		WP-1612616-SE	WASHER 16X30X2.6	ヒラサ'ガ'ネ	(2)
20		WS-1643202-KR	SPRING WASHER 16.4X26.6X3.2	ハ'ネサ'ガ'ネ 16.4X26.6X3.2	(1)



# 13. UNDER COVER COMPONENTS

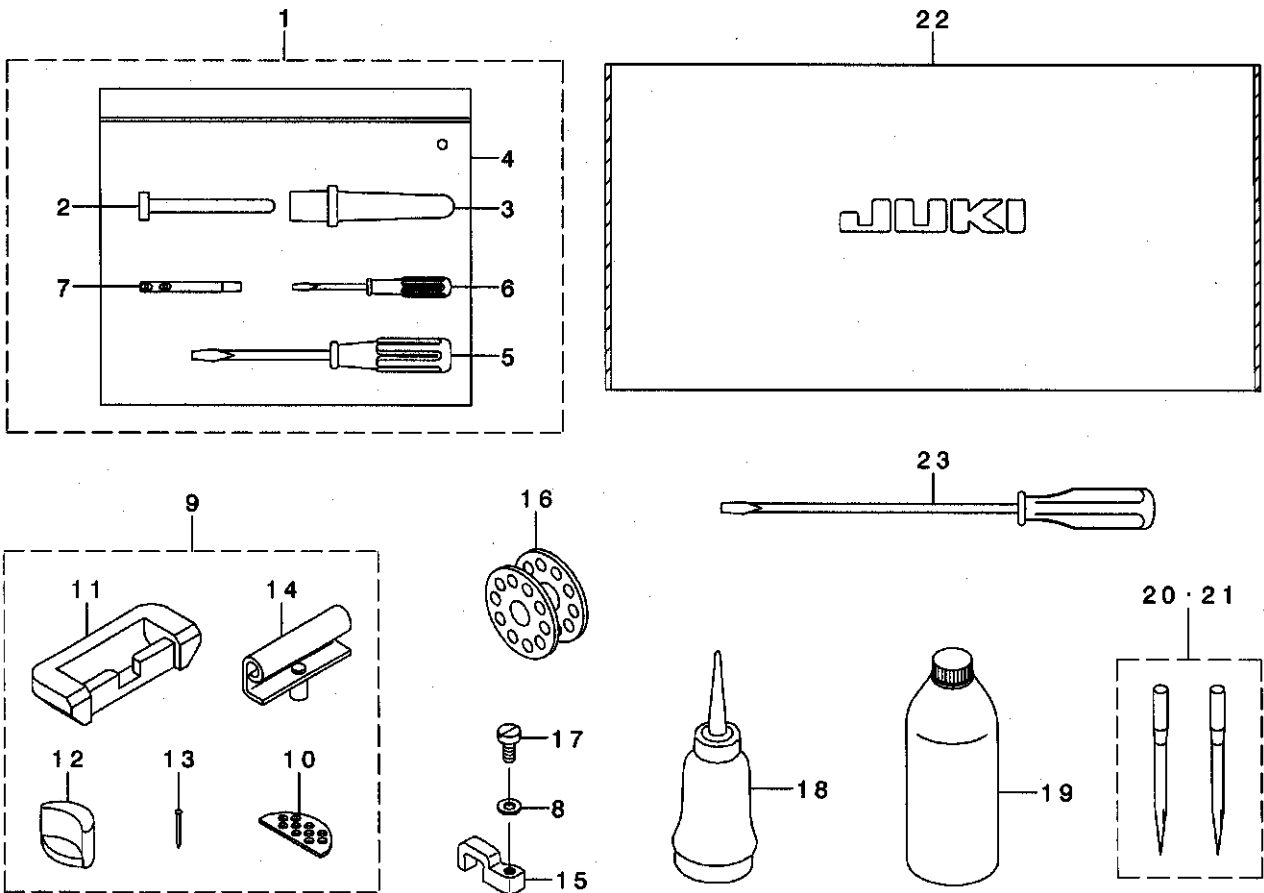
アンダーカバー関係



REF. NO	NOTE	PART NO.	DESCRIPTION	ヒソメイ	Qty
1		236-39057	UNDER COVER ASM.	アンダーカバー(クミ)	1
2		236-39008	UNDER COVER	アンダーカバー	(1)
3		236-39156	BRACKET ASM.	ヒサアケカイトウウチ(クミ)	(1)
4		236-39107	BRACKET	ヒサアケカイトウウチ	(1)
5		NM-6060001-SE	NUT M6	ロツカクナツト M6 17.5	(2)
6		SM-8063012-TR	SCREW M6 L=30	トメネツ	(2)
7		236-39206	CONNECTING ROT	ヒサアケサトウウチ	(1)
8		236-39305	KNEE PRESS ROD	ヒサアテヨコツク	(1)
9		236-39404	SHAFT	ヒサアケサトウウチ	(1)
10		236-39503	SPRING	ヒサアケカイトウウチハネ	(1)
11		236-39602	CONNECTING ROD	ヒサアケレンケツロツト	(1)
12		101-62600	RUBBER CUSHION	トウアササエコΔ	(2)
13		110-47107	RUBBER CUSHION	トウアササエコΔ	(2)
14		229-32453	BRACKET ASM.	ヒサアテタテツクリツクウチ(クミ)	(1)
15		229-32404	BRACKET	ヒサアテタテツクリツクウチ	(1)
16		SM-9062053-SR	SCREW M6 L=20	ロツカクナツト	(2)
17		NS-6150310-SP	NUT 15/64-28	ロツカクナツト 15/64-28	(2)
18		RE-1000000-KO	E-RING 10	Eガタメツ 10	(2)
19		RE-1000000-KO	E-RING 10	Eガタメツ 10	(1)
20		SD-0720331-SP	HINGE SCREW D= 7.24 H= 3.3	ダソネツ D=7.24 H=3.3	(2)
21		SM-9061853-SR	SCREW M6 L=17.5	ロツカクナツト	(1)
22		SM-9061853-SR	SCREW M6 L=17.5	ロツカクナツト	(1)
23		WP-0650876-SD	WASHER 6.5X13X0.8	ヒラサガネ 6.5X13X0.8	(2)
24		229-34251	KNEE PAD PLATE ASM.	ヒサアテイタ(クミ)	1
25		229-34301	KNEE PAD PLATE SUPPORT	ヒサアテイタササエ	(1)
26		229-34400	KNEE PAD PLATE RUBBER	ヒサアテイタコΔ	(1)
27		229-34509	KNEE PAD PLATE COVER	ヒサアテイタカハ	(1)
28		229-34608	KNEE PAD UPRIGHT SHAFT	ヒサアテタテツク	(1)
29		SM-9061203-SE	SCREW M6 L=12	ロツカクナツト M6 L=12	(1)
30		229-34202	KNEE PAD PLATE	ヒサアテイタ	(1)

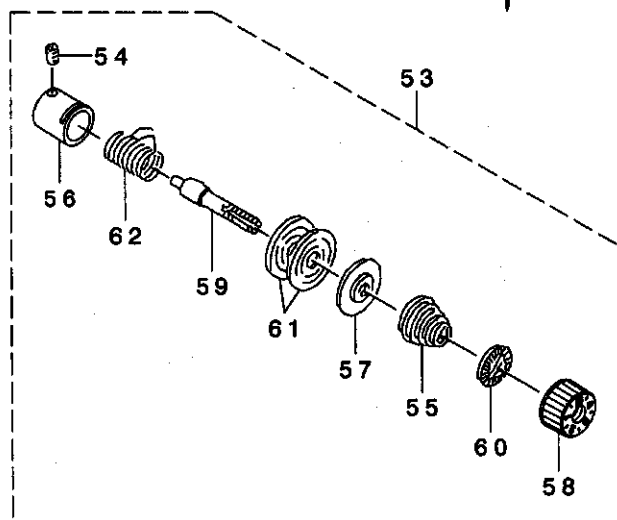
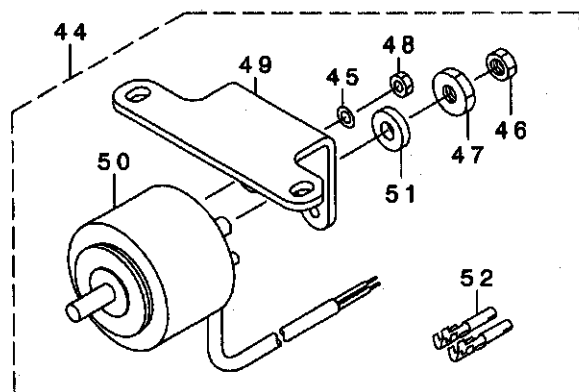
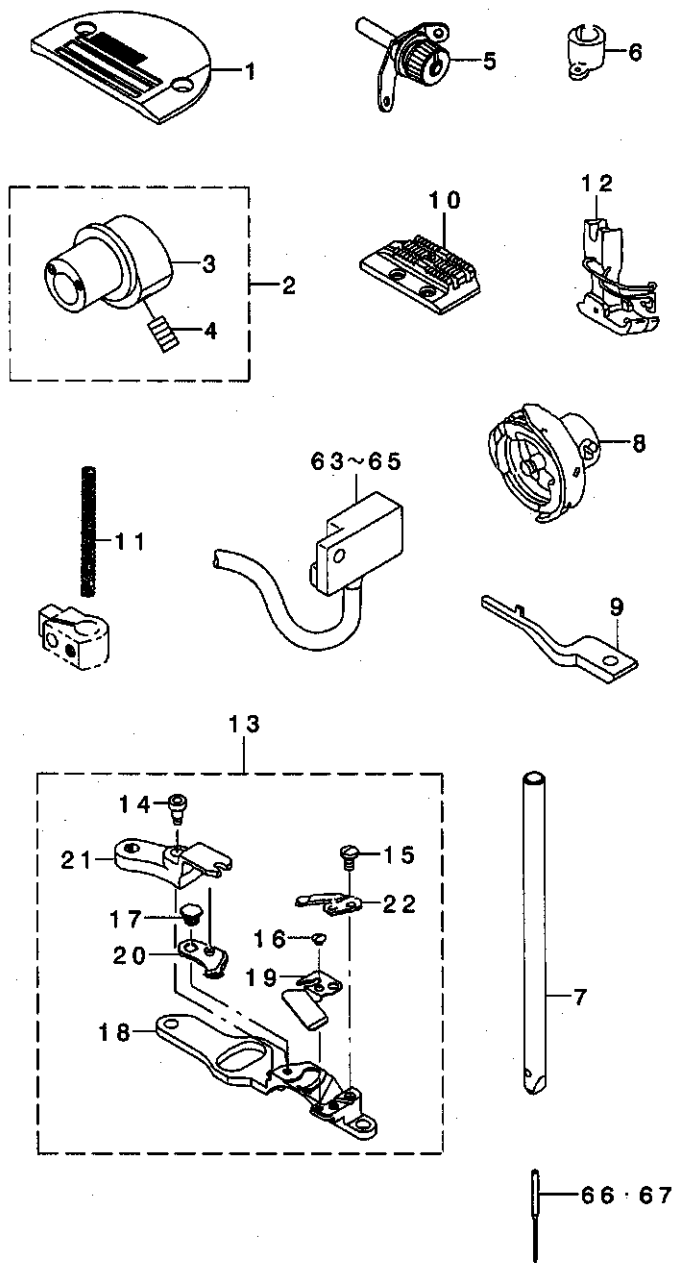
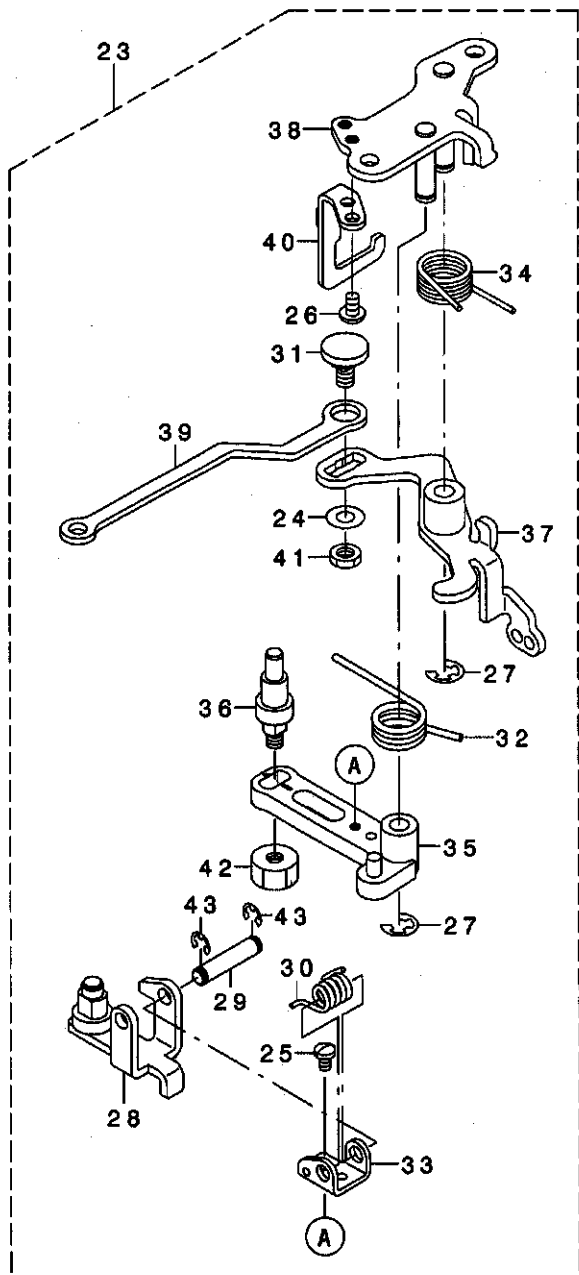
# 14. ACCESSORIE PART COMPONENTS

付属品関係



REF. NO	NOTE	PART NO.	DESCRIPTION	ヒョウメイ	Qty
1		236-39750	ACCESSORIE BAG ASM.	フツクヒンバツク (クミ)	1
2		236-39701	KNEE LIFTER PRESSER ROD	ヒサアゲオンボウ	(1)
3		229-31604	FRAME SUPPORT BAR	トウアササエボウ	(1)
4		229-32800	ACCESSORIE BAG	フツクヒンバツク	(1)
5		229-33105	SCREW DRIVER, MIDDLE	ドライバ-(チユウ)	(1)
6		229-33204	SCREW DRIVER, SMALL	ドライバ-(ショウ)	(1)
7		229-58300	NEEDLE THREAD GUIDE PIN	イトアンナイボウ	(1)
8		WP-0501016-SD	WASHER 5X10.5X1	ヒラサガネ 5X10.5X1	1
9		229-58052	RUBBER HINGE ASM.	ラハヒンバ (クミ)	1
10		229-26505	WASHER	トウアクツクヨウサ	(2)
11		229-26000	RUBBER CUSHION	ゴムヒンバ	(2)
12		229-58003	FRAME BUBBER CUSHION	トウアササエゴムサ	(2)
13		229-26208	NAIL	ゴムヒンバサウチクキ	(8)
14		229-26356	HINGE COMPL.	ヒンバクツゴウ	(2)
15		400-00290	ROCKING BASE SUPPORT	ヨウトウダイササエ	1
16		B9117-012-000	BOBBIN	ホビン	1
17		SS-6121220-TP	SCREW 3/16-28 L=11.5	ヒラネシ 3/16-28 L=11.5	1
18		B9121-012-0A0	OILER ASM.	アブラサツクミ	1
19		MDF-RX1600C0	DEFRIX OIL NO.1(600CC)	デフレックスオイルNO.1(600CC)	1
20	#01	MDB-100B1402	NEEDLE DBX1#14-2	DBX1#14-2	1
21	#02	MC-2005009-02	NEEDLE 134 #90-2	134 #90-2	1
22		D9118-555-B00	PLASTIC COVER	トーフビニールカバー	1
23		229-33006	SCREW DRIVER, LARGE	ドライバ-(ダイ)	1
NOTE (注記)			#01...DLN-9010SS (FOR GENERAL EXPORT, JA)	DLN-9010SS (一般輸出, JA用)	
			#02...DLN-9010SS(FOR JE)	DLN-9010SS(JE用)	

15. EXCLUSIVE PART FOR DLN-9010SH-WB, -0B  
DLN-9010SH-WB, -0B専用部品



REF. NO	NOTE	PART NO.	DESCRIPTION	ヒョウメイ	Qty
1		B1109-415-HOB	THROAT PLATE (H)	ハリタ H	1
2		400-00391	VERTICAL FEED CAM ASM. 5	シヨウケ オクリカM5(クミ)	1
3		400-00392	VERTICAL FEED CAM 5	シヨウケ オクリカM5	(1)
4		SS-8151150-TP	SCREW 15/64-28 L=10.5	トメネジ 15/64-28 L=10.5	(2)
5		110-73954	THREAD TENSION ASM.	タイチ イチヨウツクミ	1
6		B1418-415-H00	NEEDLE BAR THREAD GUIDE	ハリネ - イトカ	1
7		113-01108	NEEDLE BAR, B	ハリネ ウ B	1
8		113-21452	LUBRICATING BOBBIN ASM.	キユウカマ H クミ	1
9		236-46003	POSITIONING FINGER H	ナカマヨサエH	1
10		113-22203	FEED DOG, H	オクリ (H)	1
11		B1505-552-000-A	PRESSER SPRING	オサエ チヨ-モツハネ	1
12		B1524-041-EB0	PRESSER FOOT ASM.	オサエ クミ (ハリカ - ト' ヅキ)	1
13		236-45252	KNIFE UNIT H	メスユニットH	1
14		SD-0460703-TP	HINGE SCREW D=4.6 H=7	ダンネジ D=4.6 H=7	(1)
15		SS-4080620-TP	SCREW 1/8-44 L=6	ナ'ネジ 1/8-44 L=6	(2)
16		SS-2080210-SP	SCREW 3/32-56 L=2.3	マルチラネジ 3/32-56 L=2.3	(1)
17		SD-0500131-TP	HINGE SCREW D=5 H=1.25	ダンネジ D=5 H=1.25	(1)
18		236-45203	KNIFE INSTALLING BASE H	メスリツクダ IH	(1)
19		236-45401	THREAD GUIDE FOR KNIFE H	メスイトソナIH	(1)
20		114-09257	MOVING KNIFE J ASM.	ト'ウメス J(クミ)	(1)
21		110-95601	KNIFE BRANCH	メス フタマダ	(1)
22		114-09604	FIX KNIFE	コテイ メス	(1)
23		236-23176	THREAD TRIMMER DRIVING UNIT H	イトキリクト' ウユニットH	1
24		WP-0621016-SH	WASHER	ヒラサ' カ' ネ	(1)
25		SS-7090610-SP	SCREW 9/64-40 L=6	マルヒラネジ 9/64-40 L=6	(1)
26		SS-4110715-SP	SCREW 11/64-40 L=7	ナ'ネジ 11/64-40 L=7	(2)
27		RE-0600000-KO	E-RING 6	Eガ' タメツ 6	(2)
28		110-40953	ROLLER ARM ASM.	コロ ウデ' クミ	(1)
29		110-41407	ROLLER FULCRUM SHAFT	コロツテソツク	(1)
30		229-49200	ROLLER RETURN SPRING	コロモト' ヲハ' ネ	(1)
31		110-42306	PICKER LINK PIN	ピ' ヲカ リツクピ' ソ	(1)
32		229-49309	KNIFE RETURN SPRING B	メスモト' ヲハ' ネB	(1)
33		110-94307	ROLLER ARM BRACKET	コロウデ' ザ'	(1)
34		110-94406	SPRING	クラツチハ' ネ	(1)
35		236-23150	KNIFE DRIVING ARM ASM.	メスクト' ウウデ' (クミ)	(1)
36		236-23200	MOVING KNIFE LINK PIN	ト'ウメスリツクピ' ソ	(1)
37		236-23358	CLUTCH PLATE ASM.	クラツチイタ(クミ)	(1)
38		236-23556	BASE PLATE ASM.	ハ' - スイタ(クミ)	(1)
39		236-23705	PICKER LINK	ピ' ヲカ-リツク	(1)
40		236-23804	DRIVING ARM STOPPER	クト' ウウデ' ストツハ' -	(1)
41		NS-6150310-SP	NUT 15/64-28	ロツカクナツト 15/64-28	(1)
42		NS-6150810-SP	NUT 15/64-28	ロツカクナツト 15/64-28	(1)
43		RE-0400000-KO	E-RING 4	Eガ' タメツ 4	(2)
44		236-45153	SOLENOID ASM. ,H	イトキリソレノイト' H(クミ)	1
45		WP-0430800-SC	WASHER M4	ヒラサ' カ' ネ コカ' タマ M4	(2)
46		NS-6660430-SP	NUT 1/4-40	ロツカクナツト 1/4-40	(1)
47		NS-6660410-SH	NUT	ロツカクナツト	(1)
48		NM-6040000-SN	NUT M4	ロツカクナツト M4	(2)
49		236-45005	SOLENOID BASE H	ソレノイト' タ' IH	(1)
50		236-45104	SOLENOID H	イトキリソレノイト' H	(1)
51		110-43304	SOLENOID RUBBER	ソレノイト' コ' ム	(1)
52		HK-0346400-OB	PIN CONTACT	ピ' ソンタクト	(2)
53		236-26062	THREAD TENSION ASM. ,H	イトチヨウツクH(クミ)	1
54		SS-8090670-SP	SCREW 9/64-40 L= 5.5	トメネジ 9/64-40 L=5.5	(1)
55		229-62005	THREAD TENSION SPRING	イトチヨウツクハ' ネ	(1)
56		229-45307	THREAD TENSION POST BASE	イトチヨウツク' ウ' タ' イ	(1)
57		229-21803	DISK STOPPER	イトチヨウツク' ラ' オサエ	(1)
58		236-26005	THREAD TENSION NUT	イトチヨウツクナツト	(1)
59		229-21209	THREAD TENSION POST	イトチヨウツク' ウ'	(1)
60		229-21407	ROTATION STOPPER	イトチヨウツク' ラ' カイデント' ム	(1)
61		229-21506	THREAD TENSION DISK	イトチヨウツク' ラ'	(2)
62		229-21605	THREAD TAKE-UP SPRING	イトトリハ' ネ	(1)
63	#02	400-00393	RESISTOR PACK AF ASM.	テイコウハ' ヲクAFクミ	1
64	#03	400-00394	RESISTOR PACK AD ASM.	テイコウハ' ヲクADクミ	1
65	#04	400-00395	RESISTOR PACK AA ASM.	テイコウハ' ヲクAAクミ	1
66	#01	MDB-100B2100	NEEDLE DBX1 #21	ハリ DBX1 #21	1
67	#03	MC-2005013-00	NEEDLE 134 NM130	ハリ 134 130	1

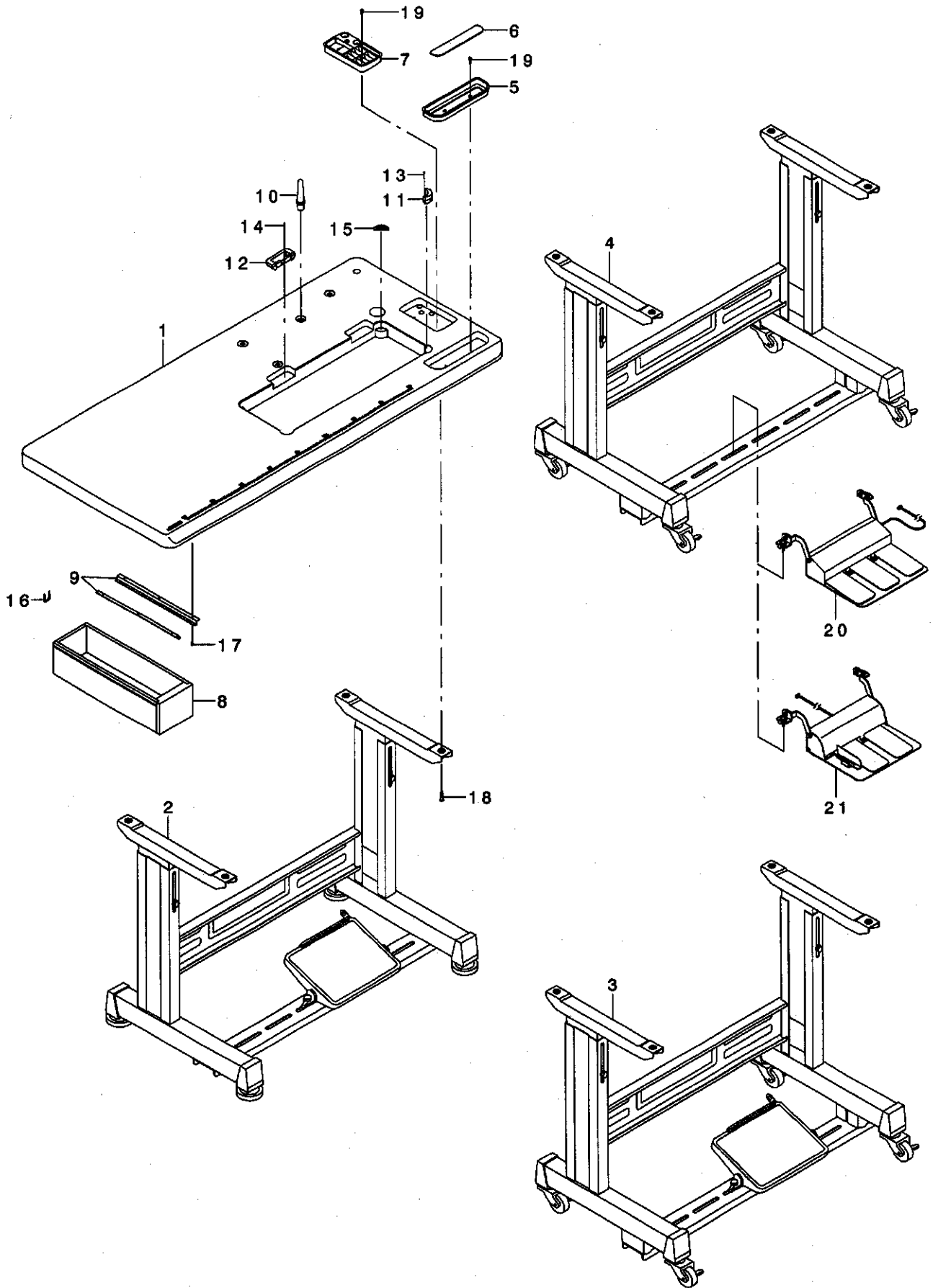
NOTE (注記)

#01....FOR GENERAL EXPORT, JA  
 #02....FOR GENERAL EXPORT  
 #03....FOR JE  
 #04....FOR JA

一般輸出, JA用  
 一般輸出用  
 JE用  
 JA用

16. TABLE & STAND COMPONENTS

脚卓関係



REF. NO	NOTE	PART NO.	DESCRIPTION	品名	Qty
1		236-42200	TABLE	テーブル	1
2	#01	111-57567	T LEG JUNCTION	Tキヤクケツゴウ	1
3	#02	111-59365	T STAND JUNCTION	Tキヤクケツゴウ	1
4	#03	111-59357	T-STAND ASM.	Tキヤク(クミ)	1
5		111-56007	CASE	コモノイレ	1
6		111-55801	CASE MAGNET	コモノイレ マグ ネット	1
7		111-55751	CASE ASM. B	コモノイレ B(クミ)	1
8		111-55108	DRAWER	ヒキダシ	1
9		111-55207	DRAWER SUPPORT	ヒキダシ ササエ	2
10	#04	110-73103	RUBBER CUSHION	トウア ササエホウ	1
11		110-75900	RUBBER SPACER	トウア ササエゴムサ	2
12		110-75801	RUBBER SPACER	ゴムヒンツサ	2
13		B8210-012-000	CUSHION SET NAIL	クキ (20ミリ)	4
14		B8210-012-000	CUSHION SET NAIL	クキ (20ミリ)	4
15		D8226-555-E00	FRAME RUBBER CUSHION A	トウア クツシヨソサ	2
16		D8204-555-D00	DRAWER STOPPER	ヒキダシ ストツパ	1
17		SK-3311600-SE	WOOD SCREW D=3.1 L=16	モクネツ D=3.1 L=16	6
18		SK-3513200-SC	WOOD SCREW D=5.1 L=32	マルモクネツ D=5.1 L=32	4
19		SK-3382001-SC	WOOD SCREW D=3.8 L=20	マルモクネツ D=3.8 L=20	4
20	#03	GPK-700010A0	3-JOINT PEDAL, 70	3レンパダ ルクミ70(SC-1ツリ-ズ)	1
21	#03	GPK-710010A0	2-PEDAL ASM., 71	2レンパダ ルクミ71(SC-1ツリ-ズ)	1

NOTE (注記)

#01... FOR JT-D950  
 #02... FOR JT-D952  
 #03... FOR JT-D95J, -D95K  
 #04... EXCEPT AK TYPE

JT-D950用  
 JT-D952用  
 JT-D95J, -D95K用  
 AK仕様は除く







NUMERICAL INDEX OF PARTS

索引

PART NO 品番	PAGE 頁	REF NO	PART NO 品番	PAGE 頁	REF NO	PART NO 品番	PAGE 頁	REF NO	PART NO 品番	PAGE 頁	REF NO
236-28209	18	33	400-00215	2	93						
236-28357	18	3	400-00216	2	94						
236-28555	18	4	400-00220	6	27						
236-28704	18	5	400-00221	6	25						
236-28803	18	35	400-00227	8	2						
236-28902	18	36	400-00228	8	4						
236-29009	18	37	400-00229	8	8						
236-29108	18	6	400-00230	8	12						
236-29306	18	10	400-00231	8	15						
236-29405	18	11	400-00232	8	18						
236-29504	18	12	400-00233	8	23						
236-29801	18	14	400-00240	10	26						
236-29900	2	82	400-00247	12	11						
236-30007	10	47	400-00248	12	83						
236-30007	18	16	400-00249	12	18						
236-30007	18	17	400-00257	12	37						
236-30007	18	18	400-00258	12	38						
236-30007	18	19	400-00264	12	66						
236-30007	18	21	400-00265	12	67						
236-30106	18	15	400-00270	6	37						
236-30106	18	22	400-00281	16	1						
236-30205	18	30	400-00289	16	2						
236-31005	20	2	400-00290	24	15						
236-31054	20	1	400-00291	16	4						
236-31104	20	3	400-00292	16	5						
236-31203	20	4	400-00293	16	7						
236-31302	20	10	400-00295	16	9						
236-31708	20	12	400-00296	16	10						
236-31708	20	22	400-00298	16	13						
236-31807	20	13	400-00299	16	14						
236-31807	20	23	400-00301	16	15						
236-31906	20	14	400-00302	16	16						
236-31906	20	24	400-00304	16	19						
236-32102	20	16	400-00307	16	20						
236-32102	20	26	400-00308	16	21						
236-32250	20	27	400-00309	16	24						
236-32359	20	17	400-00311	16	25						
236-36053	4	2	400-00321	14	1						
236-36061	4	1	400-00327	8	36						
236-36202	4	3	400-00332	8	38						
236-36301	4	4	400-00333	8	28						
236-36400	6	28	400-00334	8	37						
236-36509	4	5	400-00339	18	7						
236-36657	4	19	400-00340	18	8						
236-36707	4	12	400-00341	18	9						
236-38000	2	72	400-00342	18	23						
236-38059	2	71	400-00343	18	13						
236-38109	2	73	400-00344	18	39						
236-38208	2	74	400-00349	20	11						
236-38307	2	75	400-00350	20	15						
236-38406	2	76	400-00350	20	25						
236-38554	2	77	400-00351	20	36						
236-39008	23	2	400-00355	21	1						
236-39057	23	1	400-00356	21	2						
236-39107	23	4	400-00358	21	3						
236-39156	23	3	400-00359	21	4						
236-39206	23	7	400-00380	20	20						
236-39305	23	8	400-00391	26	2						
236-39404	23	9	400-00392	26	3						
236-39503	23	10	400-00393	26	63						
236-39602	23	11	400-00394	26	64						
236-39701	24	2	400-00395	26	65						
236-39750	24	1									
236-42200	28	1									
236-45005	26	49									
236-45104	26	50									
236-45153	26	44									
236-45203	26	18									
236-45252	26	13									
236-45401	26	19									
236-46003	26	9									
400-00209	2	2									
400-00210	2	3									
400-00212	2	25									
400-00214	2	92									

# JUKI®

## JUKI CORPORATION

INTERNATIONAL SALES H.Q.  
8-2-1, KOKURYO-CHO, CHOFU-SHI  
TOKYO 182-8655, JAPAN  
PHONE : (81)3-3430-4001 to 4005  
FAX : (81)3-3430-4909 . 4914 . 4984  
TELEX : J22967

Copyright © 2002 JUKI CORP.  
本書の内容を無断で転載、複写すること  
を禁止します。  
All rights reserved throughout the world.

## JUKI 株式会社

〒182-8655 東京都調布市国領町8-2-1  
TEL. 03-3480-1111(代表)

営業本部  
TEL. 03-3430-4001(ダイヤルイン)

お問い合わせ、ご相談は  
To order or for further  
information,  
please contact :

※このパーツリストは商品改良のため予告なく変更する事があります。

\* The description covered in this parts list is subject to change for improvement of the commodity without notice.

※このパーツリストは、2002年3月 現在の商品仕様で編集したものです。

\* This parts list is edited in accordance with the product specifications as of March 2002.