

# JUKI

Compact Type 1-Needle Lockstitch  
Computer Control Cycle Machine

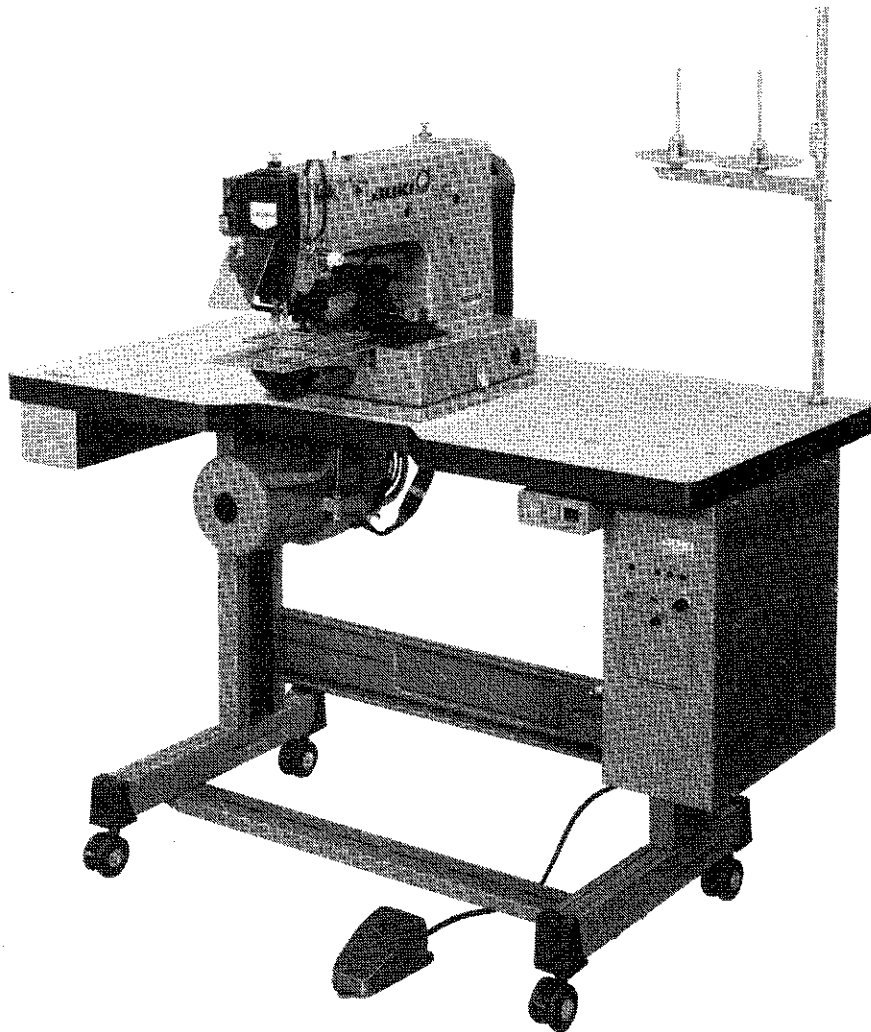
小型電子サイクルマシン

## AMS-205A

## AMS-206A

# PARTS LIST

---



19512904

11-0047-00

# HOW TO MAKE USE OF THIS PARTS LIST

## パーツリストの見方

1. The part numbers of parts shown in the figure indicate the corresponding numbers (Ref. No.) shown by the Index.  
図に示された部品の品番は、図にふられているNo (Ref.No)に対応するインデックスによって、その品番がわかります。

### 2. Explanation of codes 記号の説明

#### 1) Codes on the "Note" column "注記" 欄の記号

- ① ☆..... means this part is changed from the previous parts list.  
前回のパーツリストに対して今回変更された部品を意味します。
- ② #01..... refer to the "Note" explanation at bottom of page.  
#01 ページ下の "注記" の説明を参照して下さい。

#### 2) Codes on the "E.C. (Engineering change)" column "変更年月" 欄の記号

- ① A.10/83.... Added from October, 1983  
1983年10月より追加された。
- ② D.10/83.... Obsoleted from October, 1983  
1983年10月より削除された。

#### ③ When previous parts (Obsoleted part) and new parts (Added parts) are not interchangeable with each other: 部品の互換性がない変更の場合

In this case, even obsoleted part (D.) can be ordered with the obsoleted part number, so select the parts with changed dates and place your orders.  
この場合は削除(D)された品番でもご注文できますから、変更年月により、いずれかの部品を選択してご注文下さい。

#### Example (例)

Ref. No.	Note 注記	Part No. 品番	Description	E.C. 変更年月	品名	Amt. Req. 数量
1	☆	B1401-100-000	Needle bar	D.10/83	ハリボー	—
1.1	☆	B1401-100-000-A	Needle bar	A.10/83	ハリボー	1
2	☆	B1105-200-000	Frame cover	D.10/83	<b>B1105-300-000</b>	—
	☆	<b>B1105-300-000</b>	Frame cover	A.10/83	フレームカバー	1

#### ④ In case when previous parts and new part are interchangeable with each other: 部品の互換性がある場合の変更

In this case the new part number is replaced on the "品名 (Japanese)" column of the previous parts, so please order by the new part number.  
この場合は、旧部品の和文品名欄にそれにかわる新しい品番が記入してありますので、新しい品番でご注文下さい。

#### ⑤ C.10/83

1	☆	<b>B1105-500-000</b>	Frame cover	C.10/83	<del>B1105-000-000</del>	1
		Correct No. 正しい品番			Wrong No. 誤まり品番	

Please order by the correct part number.  
正しい品番でご注文下さい。

- ⑥ M.10/83 ..... The amount required is changed from October, 1983  
The new amount required is shown in the "Amt. Req." column.  
1983年10月より数量が変更になった。この場合数量欄には新しい数量が表示してあります。

#### 3) Codes on the "Amt. Req." column "数量" 欄の記号

- ① 2 ..... Indicates amount required is 2.  
数量、2個を表わします。
- ② 2.0 ..... Indicates length in meters. (unit is meter)  
長さ、2メートルを表わします。(単位はメートルです)
- ③ — ..... Indicates parts obsoleted from the parts list.  
このパーツリストから削除された部品です。
- ④ (1) ..... Indicates sub parts which construct the assembly part.  
Assembly part is shown as "asm." and クミ in Japanese, in the "Description" column.  
組部品を構成している子部品を表わします。組部品は品名欄に英文で "asm." 和文でクミと表示してあります。

### When Ordering The Spare Parts:

In order to ensure that we deliver the correct parts to you, please clearly state when ordering the corresponding PART NUMBER (ex. B1109-012-A00) and also the PARTS LIST NUMBER (ex. 0010-01, given at the bottom right of the cover) or the MACHINE SERIAL NUMBER, because there are some parts which have been changed.

### 補用部品注文の際のご注意

このパーツリストに記載されている補用部品をご注文の際は、部品の番号(例えば、B1109-012-A00)でご注文下さい。合わせて、ご覧のパーツリストの管理番号(表紙右下、例えば、No0010-01)又は、機械番号をご連絡頂ければ幸いです。又、改良のため部品の一部が変更になる場合がありますのでご了承下さい。

# CONTENTS

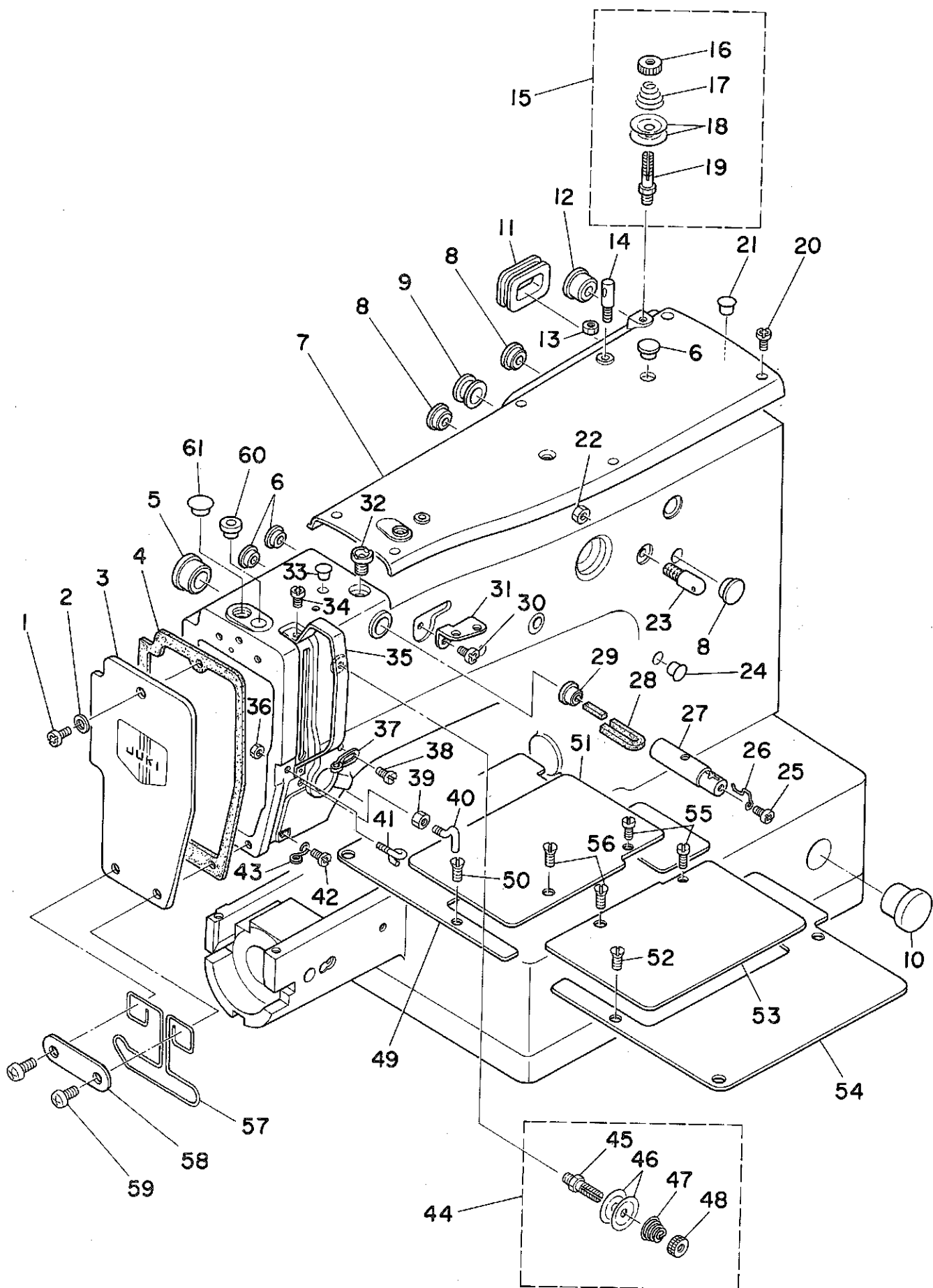
## 目 次

1. FRAME & MISCELLANEOUS COVER COMPONENTS (1) .....	1
頭部・外装関係 (1)	
2. FRAME & MISCELLANEOUS COVER COMPONENTS (2) .....	3
頭部・外装関係 (2)	
3. MAIN SHAFT & NEEDLE BAR COMPONENTS .....	5
上軸・針棒関係	
4. PRESSER PLATE COMPONENTS .....	7
押え関係	
5. TENSION RELEASE COMPONENTS .....	8
糸ゆるめ関係	
6. SHUTTLE DRIVER SHAFT COMPONENTS .....	9
下軸関係	
7. WIPER & TENSION CONTROLLER COMPONENTS .....	11
ワイパー・糸調子関係	
8. X, Y DRIVE COMPONENTS .....	13
X, Y 駆動関係	
9. X, Y STEPPING MOTOR COMPONENTS .....	15
X, Y ステッピングモーター関係	
10. FEED MECHANISM COMPONENTS .....	17
送り台関係	
11. LUBRICATION COMPONENTS .....	19
給油関係	
12. SENSOR COMPONENTS .....	21
センサー関係	
13. AMS-206 EXCLUSIVE PARTS (PRESSER MECHANISM COMPONENTS) .....	23
AMS-206 専用部品 (中押え関係)	
14. AMS-206 EXCLUSIVE PARTS (FEED MECHANISM COMPONENTS) .....	25
AMS-206 専用部品 (送り台関係)	
15. AMS-206 EXCLUSIVE PARTS .....	27
AMS-206 専用部品	
16. THREAD STAND COMPONENTS .....	29
糸立装置関係	
17. SPECIAL ORDER PARTS COMPONENTS .....	30
特別注文部品関係	
NUMERICAL INDEX OF PARTS .....	31
索引	

Illustration of this parts list is based on the model AMS-205A.  
このパーツリストは AMS-205A を基本にイラストを作成してあります。

1. FRAME & MISCELLANEOUS COVER COMPONENTS (1)

頭部・外装関係 (1)



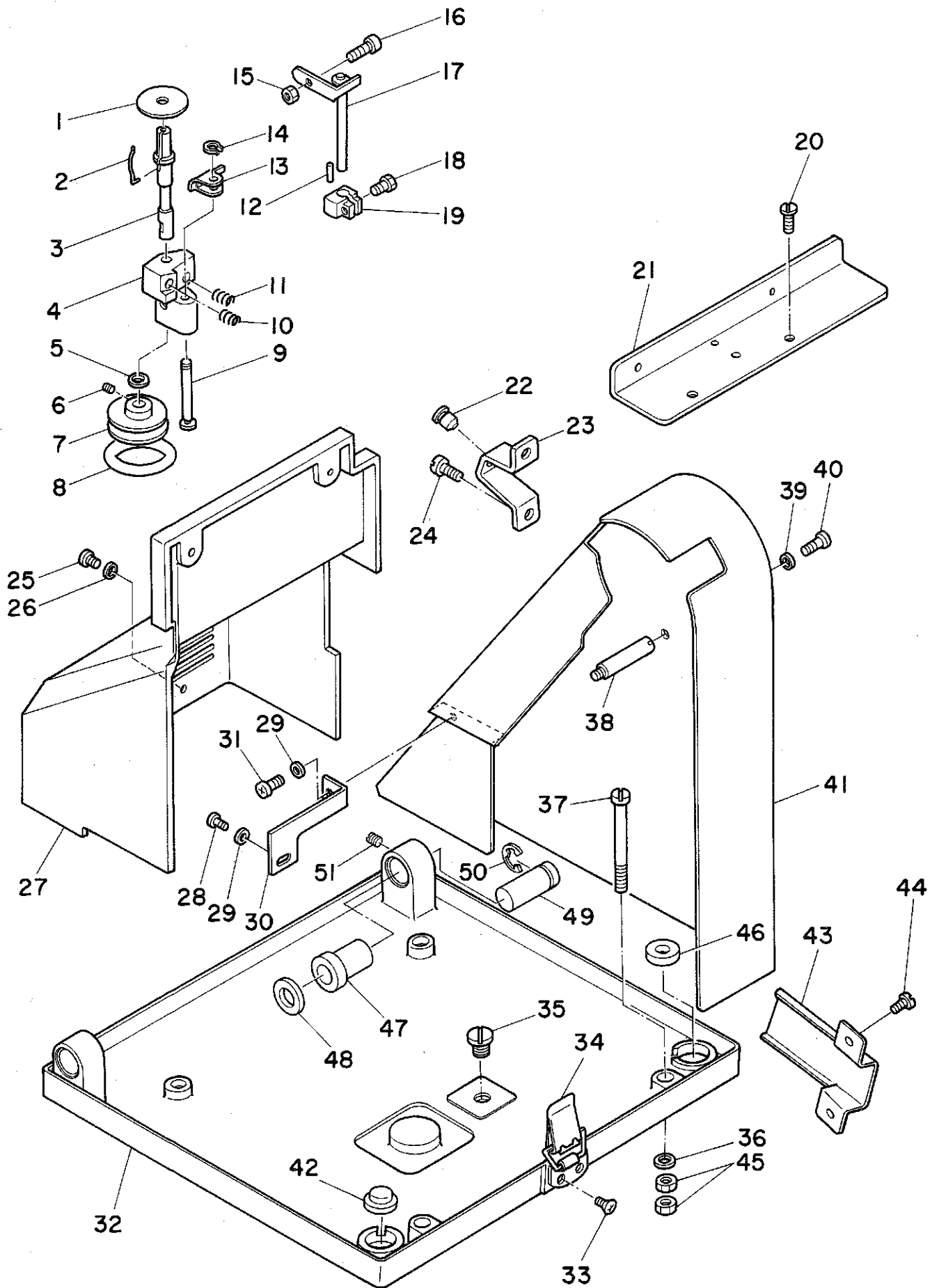
REF.NO.	NOTE	PART NO.	DESCRIPTION	ヒ シ メ イ	AMT.
1	#01	SS-4111015-SP	SCREW 11/64-40 L=10	ナハネジ 11/64-40 L=10	3
2	#01	WP-0480856-SP	WASHER 4.8X8.4X0.8	ヒラサカネ 4.8X8.4X0.8	3
3		B1105-205-0A0	FACE PLATE ASM.	メンブカハ-クミ	1
4		B1117-210-000	FACE PLATE GASKET	メンブカハ-ハツキン	1
5		TA-2100904-R0	RUBBER PLUG	トメセン	1
6		TA-1050504-R0	RUBBER PLUG	トメセン	3
7		B1104-210-000-A	TOP COVER	ジヨウメンカハ-	1
8		TA-1250406-R0	RUBBER PLUG	トメセン D=12.5 L=4	3
9		B1126-210-000	WIRE BUSHING	コートブッシュ	1
10		TA-2351305-R0	RUBBER PLUG	トメセン D=23.5 L=11.5	1
11		B3515-210-000	RUBBER PLUG	トメセン J	2
12		B1150-490-000	RUBBER PLUG	ウワオクリレンケツウチ キヤツプ	1
13		NS-6110310-SP	NUT 11/64-40	ロツカクナツト 11/64-40	1
14		100-07003	THREAD GUIDE PIN	イトマキ アンナイホ-	1
15		B1115-232-0A0	TENSION CONTROLLER NO.1	タ`イ1 イトチヨ-シ クミ	1
16		B3125-012-000	THREAD TENSION STUD NUT	イトチヨ-シ ナツト	(1)
17		B1115-232-000	TENSION SPRING NO.1	タ`イ1 イトチヨ-シ ハ`ネ	(1)
18		B3126-012-000	TENSION DISC	イトチヨ-シサラ	(2)
19		B3123-352-000	TENSION POST NO.1	イトチヨ-シホ-	(1)
20		SS-4111015-SP	SCREW 11/64-40 L=10	ナハネジ 11/64-40 L=10	6
21		B1405-012-000	CAP	キヤツプ	1
22		NS-6150310-SP	NUT 15/64-28	ロツカクナツト 15/64-28	1
23		B1123-280-000	THREAD GUIDE, NO.1	タ`イイチ イトアンナイ	1
24		TA-0850604-R0	RUBBER PLUG	トメセン	2
25		SS-4110515-SP	SCREW 11/64-40 L=5	ナハネジ 11/64-40 L=5	1
26		B1127-280-000	SILICON OIL THREAD GUIDE	エスレンイトアンナイ	1
27		135-01309	SILICON OIL PIPE	エスレンパイプ	1
28		135-01705	SILICON OIL FELT	エスレンフェルト	1
29		TA-1050504-R0	RUBBER PLUG	トメセン	1
30		SS-4150715-SP	SCREW 15/64-28 L=7	ナハネジ 15/64-28 L=7	1
31		B1111-232-000	THREAD GUIDE PLATE	イトアンナイ イタ	1
32		135-01408	SILICON OIL LUBRICATING HOLE	エスレン チュニユウケチ	1
33		TA-0750704-R0	RUBBER PLUG	トメセン	1
34		SS-4090715-SP	SCREW 9/64-40 L=7	ナハネジ 9/64-40 L=7	2
35		B1122-280-000	THREAD TAKE-UP LEVER OIL GAURD	テンヒンカハ-	1
36		NS-6090310-SP	NUT 9/64-40	ロツカクナツト 9/64-40	1
37		B1126-552-000	FRAME THREAD GUIDE A	ア-ム イトアンナイ A	1
38		SS-3090610-SP	SCREW 9/64-40 L=6	マルネジ 9/64-40 L=6	1
39		NS-6090310-SP	NUT 9/64-40	ロツカクナツト 9/64-40	1
40		B1125-280-000	TENSION THREAD GUIDE (L-SHAPED)	Lカ`タ イトアンナイ	1
41		B3114-771-000	TAKE-UP THREAD GUIDE	イトアンナイ	1
42		SS-4110715-SP	SCREW 11/64-40 L=7	ナハネジ 11/64-40 L=7	1
43		B1124-280-000	FRAME THREAD GUIDE (B)	ア-ム イトアンナイ B	1
44		B1115-232-0A0	TENSION CONTROLLER NO.1	タ`イ1 イトチヨ-シ クミ	1
45		B3123-352-000	TENSION POST NO.1	イトチヨ-シホ-	(1)
46		B3126-012-000	TENSION DISC	イトチヨ-シサラ	(2)
47		B1115-232-000	TENSION SPRING NO.1	タ`イ1 イトチヨ-シ ハ`ネ	(1)
48		B3125-012-000	THREAD TENSION STUD NUT	イトチヨ-シ ナツト	(1)
49		B1109-205-000	LEFT COVER	オクリタ`イカハ- ヒタ`リ	1
50		SS-1110840-SP	SCREW 11/64-40 L=8	サラネジ 11/64-40 L=8	3
51		B1111-205-000	AUXILARY COVER, LEFT	オクリタ`イ ホジ`ヨカハ- ヒタ`リ	1
52		SS-1110840-SP	SCREW 11/64-40 L=8	サラネジ 11/64-40 L=8	3
53		B1110-205-000	AUXILARY COVER, RIGHT	オクリタ`イ ホジ`ヨカハ- ミキ`	1
54		B1108-205-000	RIGHT COVER	オクリタ`イカハ- ミキ`	1
55		SS-7110720-SP	SCREW 11/64-40 L=7	マルヒラネジ 11/64-40 L=7	2
56		SS-1110840-SP	SCREW 11/64-40 L=8	サラネジ 11/64-40 L=8	2
57	#02	B1121-205-000	FINGER GUARD	エビ`カ-ト`	1
58	#02	B1122-205-000	FINGER GUARD WASHER	エビ`カ-ト`サ`カ`ネ	1
59	#02	SS-4111215-SP	SCREW 11/64-40 L=12	ナハネジ 11/64-40 L=12	2
60		B3510-205-000	RUBBER PLUG	テツホ`ウ トメセン	1
61		TA-1250804-R0	RUBBER PLUG	トメセン	2

Note(注記) #01.....For domestic use  
#02.....For export

国内用  
輸出用

2. FRAME & MISCELLANEOUS COVER COMPONENTS (2)

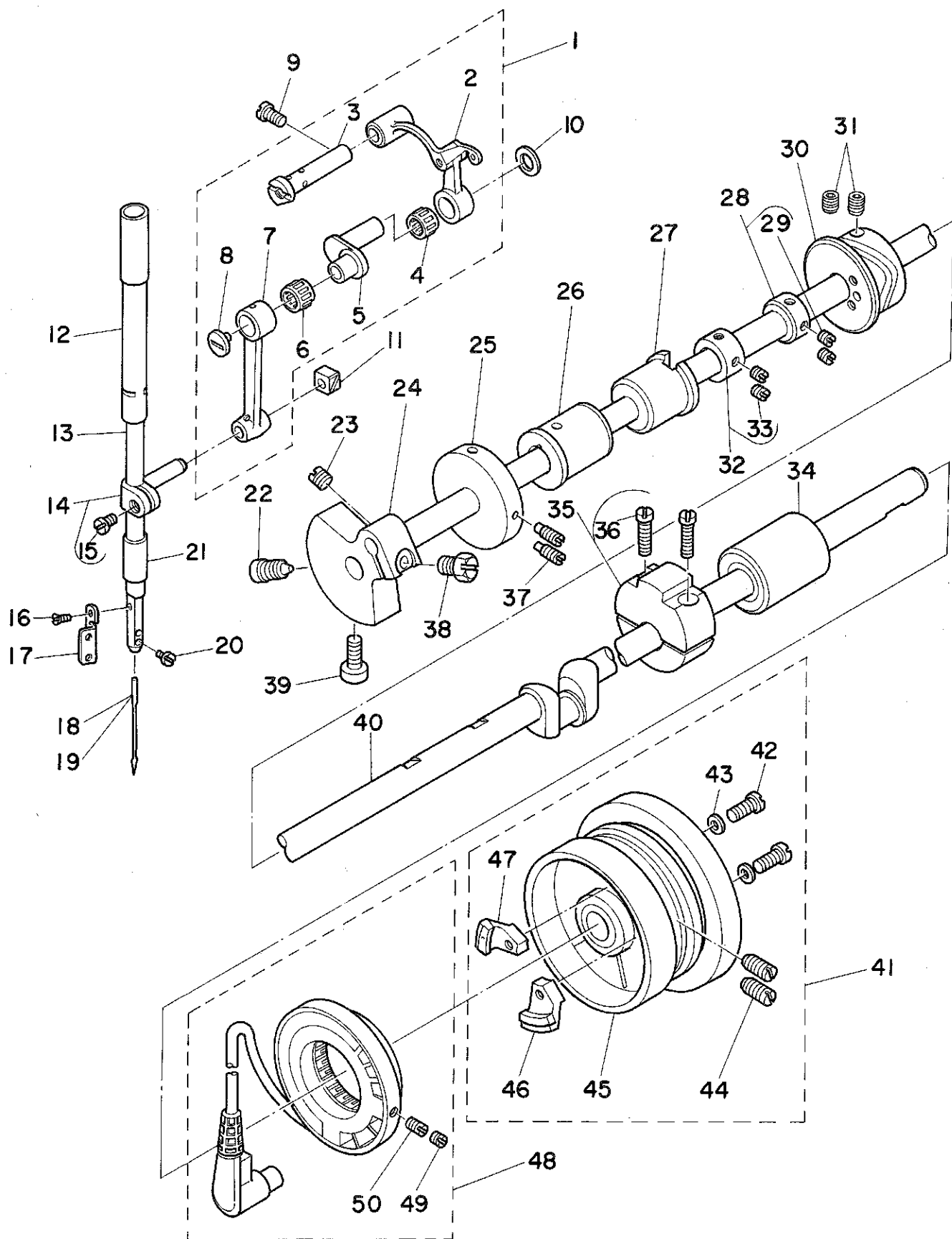
頭部・外装関係 (2)



REF.NO.	NOTE	PART NO.	DESCRIPTION	ヒ	ン	メ	イ	AMT.
1		B3205-210-000	CUSHION	ホ	ビ	ン	サ	1
2		B3212-761-000	LATCH SPRING	ホ	ビ	ン	トメハ	1
3		B3204-210-000	SPINDLE	イ	ト	マ	キジ	1
4		B3210-210-000	BOBBIN WINDER BASE	イ	ト	マ	キジクタイ	1
5		WP-0651056-SH	WASHER 6.5X11X1	ヒ	ラ	サ	カネ	1
6		SS-8110520-TP	SCREW 11/64-40 L= 4.5	ト	メ	ネ	ジ	2
7		B3211-210-000	BOBBIN WINDER WHEEL	イ	ト	マ	キク	1
8		B3212-210-000	FRICTION WHEEL	イ	ト	マ	キ マツク	1
9		B3206-210-000	SCREW STUD	イ	ト	マ	キジクタイ	1
10		B3209-210-000	SPRING B	イ	ト	マ	キ チヨウセツタイ	1
11		B3208-210-000	SPRING A	イ	ト	マ	キ チヨウセツタイ	1
12		PS-0150065-KP	SPRING PIN 1.5X6	ス	プ	リ	ンク	1
13		B3207-210-000	TRIP LATCH	イ	ト	マ	キ チヨウセツタイ	1
14		D2430-555-B00	SNAP RING	カ	ム	ロ	ラ	1
15		NS-6110530-SP	NUT 11/64-40	ロ	ツ	カ	ク	1
16		B3208-280-000	BOBBIN WINDER ADJUSTING SCREW	ホ	ビ	ン	オサ	1
17		B3201-210-0A0	STOP LATCH ASM.	ホ	ビ	ン	オサ	1
18		SS-9111020-TP	SCREW 11/64-40 L=10	ロ	ツ	カ	ク	1
19		B3203-210-000	CAM	イ	ト	マ	キ	1
20		SS-4111015-SP	SCREW 11/64-40 L=10	ナ	ハ	ネ	ジ	2
21		B1115-205-000	SIDE COVER STOPPER	ソ	ク	メ	ン	1
22		B1117-205-000	RUBBER PAD	ト	ウ	フ	サ	1
23		B1116-205-000	FRAME SUPPORT	ト	ウ	フ	サ	1
24		SS-7150910-TP	SCREW	マ	ル	ヒ	ラ	2
25		SS-4111015-SP	SCREW 11/64-40 L=10	ナ	ハ	ネ	ジ	4
26		WP-0480856-SP	WASHER 4.8X8.4X0.8	ヒ	ラ	サ	カ	2
27		B1106-205-000	SIDE COVER	ソ	ク	メ	ン	1
28		SS-4110815-SP	SCREW 11/64-40 L=8	ナ	ハ	ネ	ジ	1
29		WP-0501016-SD	WASHER 5X10.5X1	ヒ	ラ	サ	カ	2
30		B1118-205-000	BELT COVER SUPPORT	ハ	ル	ト	カ	1
31		SS-4110515-SP	SCREW 11/64-40 L=5	ナ	ハ	ネ	ジ	1
32		B1103-205-000	MACHINE BASE	ハ	ツ	ト	リ	1
33		SM-1030801-SA	SCREW M3X0.5 L=8	サ	ラ	コ	ネ	4
34		B1131-210-0A0	PUNCH HINGE ASM.	ハ	ン	チ	シ	1
35		SS-7740740-SP	SCREW 3/8-28 L= 6.5	マ	ル	ヒ	ラ	1
36		WP-0551626-SD	WASHER 5.5X22.0X1.6	ヒ	ラ	サ	カ	4
37		SM-6056550-SP	SCREW M5 L=65	ヒ	ラ	ネ	ジ	4
38		B1120-205-000	BELT COVER SUPPORT	ハ	ル	ト	カ	3
39		WP-0501016-SD	WASHER 5X10.5X1	ヒ	ラ	サ	カ	3
40		SS-4111015-SP	SCREW 11/64-40 L=10	ナ	ハ	ネ	ジ	3
41		B1107-205-000	BELT COVER	ハ	ル	ト	カ	1
42		B1116-210-000	RUBBER PAD	ホ	ウ	シ	ン	1
43		B1119-205-000	CABLE COVER	ケ	ー	フ	ル	1
44		SS-4110915-SP	SCREW 11/64-40 L=9	ナ	ハ	ネ	ジ	2
45		NM-6050000-SC	NUT M5	ロ	ツ	カ	ク	1
46		B1123-205-000	RUBBER PAD	ホ	ウ	シ	ン	1
47		135-00400	RUBBER PLUG	コ	ム	フ	ツ	2
48		WP-1021016-SD	WASHER	ヒ	ラ	サ	カ	2
49		B1107-280-000	BASE CONNECTING PIN	ハ	ツ	ト	リ	2
50		RE-0600000-KO	SNAP RING	E	カ	タ	メ	2
51		SS-8150710-SP	SCREW 15/64-28 L=7	ト	メ	ネ	ジ	2

### 3. MAIN SHAFT & NEEDLE BAR COMPONENTS

上軸・針棒関係





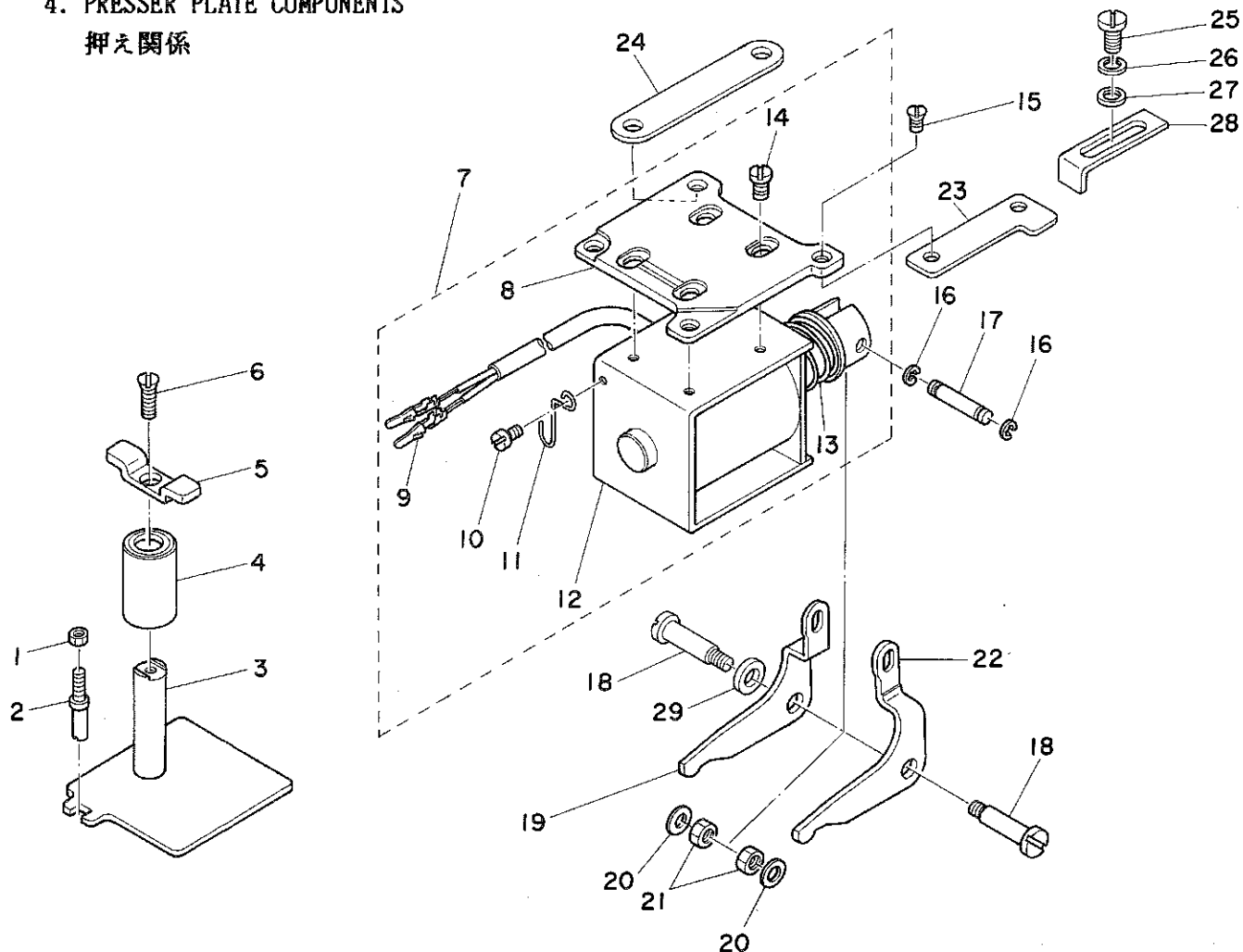
REF.NO.	NOTE	PART NO.	DESCRIPTION	ヒンメイ	AMT.
1		B1901-280-0B0	THREAD TAKE-UP LEVER ASM.	リンクテンヒン クミ	1
2		B1901-280-0A0	THREAD TAKE-UP LEVER ASM.	テンヒン クミ	(1)
3		B1904-280-000	TAKE-UP LEVER PIN	テンヒン クランクピソ	(1)
4		B1905-541-B00	NEEDLE BEARING, B	テンヒン ニードルベアリング	(1)
5		B1203-280-000	NEEDLE BAR CRANK	ハリホークランク	(1)
6		B1411-804-C00	BEARING (C)	ハリ クトールベアリング C	(1)
7		B1404-280-000	NEEDLE BAR CRANK ROD	ハリホークランクロッド	(1)
8		B1903-552-000	END SCREW LEFT	ヒタリネジ	(1)
9		SS-7151120-SP	SCREW 15/64-28 L=11	マルヒラネジ 15/64-28 L=11	1
10		B1223-771-000	THRUST WASHER,	ハリホークランク ワッシャー	1
11		B1414-232-000	CRANK SLIDE BLOCK	カクゴマ	1
12		B1402-280-000	NEEDLE BAR BUSHING, UPPER	ハリホークメタル	1
13		B1401-280-000	NEEDLE BAR	ハリホーク	1
14		B1411-552-0A0	NEEDLE BAR CONNECTION ASM.	ハリホークタキ クミ	1
15		SS-6090670-TP	SCREW 9/64-40 L=6	ヒラネジ 9/64-40 L=6	(1)
16		SS-2060510-SP	SCREW 3/32-56 L=4.5	マルサラネジ 3/32-56 L=4.5	1
17		B1405-280-000	THREAD GUIDE	ハリホークイトアンナイ	1
18	#01	MC-2005010-00	NEEDLE #100	ハリ 134 100	1
19		MDP-500B1400	NEEDLE DPX5 #14	ハリ DPX5 #14	1
20		SS-6080340-SP	SCREW 1/8-44 L=3.0	ヒラネジ 1/8-44 L=2.9	1
21		B1403-280-000	NEEDLE BAR BUSHING, LOWER	ハリホークシタメタル	1
22		SS-6681712-TP	SCREW 9/32-28 L=16.5	6カクアナホルト 9/32-28L=16.5	1
23		SS-8660610-TP	SCREW 1/4-40 L=6	トメネジ 1/4-40 L=6	1
24		B1202-280-000	COUNTERWEIGHT	ツリアイオモリ	1
25		B3213-205-000	BOBBIN WINDER DRIVING WHEEL	イトマキクトウシヤ	1
26		B1202-210-000	BUSHING, FRONT	ウワシク マメタル	1
27		B1203-210-000	BUSHING, INTERMEDIATE	ウワシク ナカメタル	1
28		CS-147101A-SH	THRUST COLLAR ASM. D=14.72 W=10	スラストウケ D=14.72 W=10 クミ	1
29		SS-8110410-TP	SCREW 11/64-40 L= 3.5	トメネジ 11/64-40 L=3.5	(2)
30		B2401-205-000	THREAD TRIMMER CAM	イトキリカム	1
31		SS-8661012-TP	SCREW	トメネジ	2
32		CS-147101A-SH	THRUST COLLAR ASM. D=14.72 W=10	スラストウケ D=14.72 W=10 クミ	1
33		SS-8660610-TP	SCREW 1/4-40 L=6	トメネジ 1/4-40 L=6	(2)
34		B1204-210-0A0	BUSHING, REAR	ウワシク ウシロメタル クミ	1
35		B1707-205-0A0	CRANK BALANCER ASM.	クランクバランサ	1
36		SS-6122510-SP	SCREW 3/16-28 L=25	ヒラネジ 3/16-28 L=25	(2)
37		SS-8111610-SP	SCREW 11/64-40 L=15.5	トメネジ 11/64-40 L=15.5	2
38		SS-9661230-CP	SCREW 1/4-40 L=12	ロツカクホルト 1/4-40 L=12	1
39		SS-6151412-TP	SCREW 15/64-28 L=14	ロツカクアナホルト 15/64-28	1
40		B1201-210-000	MAIN SHAFT	ウワシク	1
41		B1205-210-0B0	HAND WHEEL ASM.	ハズミクマルマ クミ	1
42		SS-6111210-SP	SCREW 11/64-40 L=12	ヒラネジ 11/64-40 L=12	(2)
43		WP-0450801-SD	WASHER 4.5X10.0X0.8	ヒラサカネ 4.5X10X0.8	(2)
44		SS-8151550-SP	SCREW 15/64-28 L=15	トメネジ 15/64-28 L=15	(2)
45		B1205-210-0A0	HAND WHEEL ASM.	ハズミクマルマ クミ	(1)
46		B1208-210-0A0	SOLENOID INSTALLING PLATE ASM.	マクネット トリツケタイ クミ	(1)
47		M4007-110-0AB	MAGNET BASE ASM. B	マクネット トリツケタイ B クミ	(1)
48		B1209-210-0A0	GENERATOR STATOR ASM.	ハツデンキ ステータ クミ	1
49		SS-8110422-TP	SCREW 11/64-40 L=4	トメネジ 11/64-40 L=4	(1)
50		SS-8111010-TP	SCREW 11/64-40 L=9.5	トメネジ 11/64-40 L=9.5	(1)

Note(注記) #01.....For JE

JE用

#### 4. PRESSER PLATE COMPONENTS

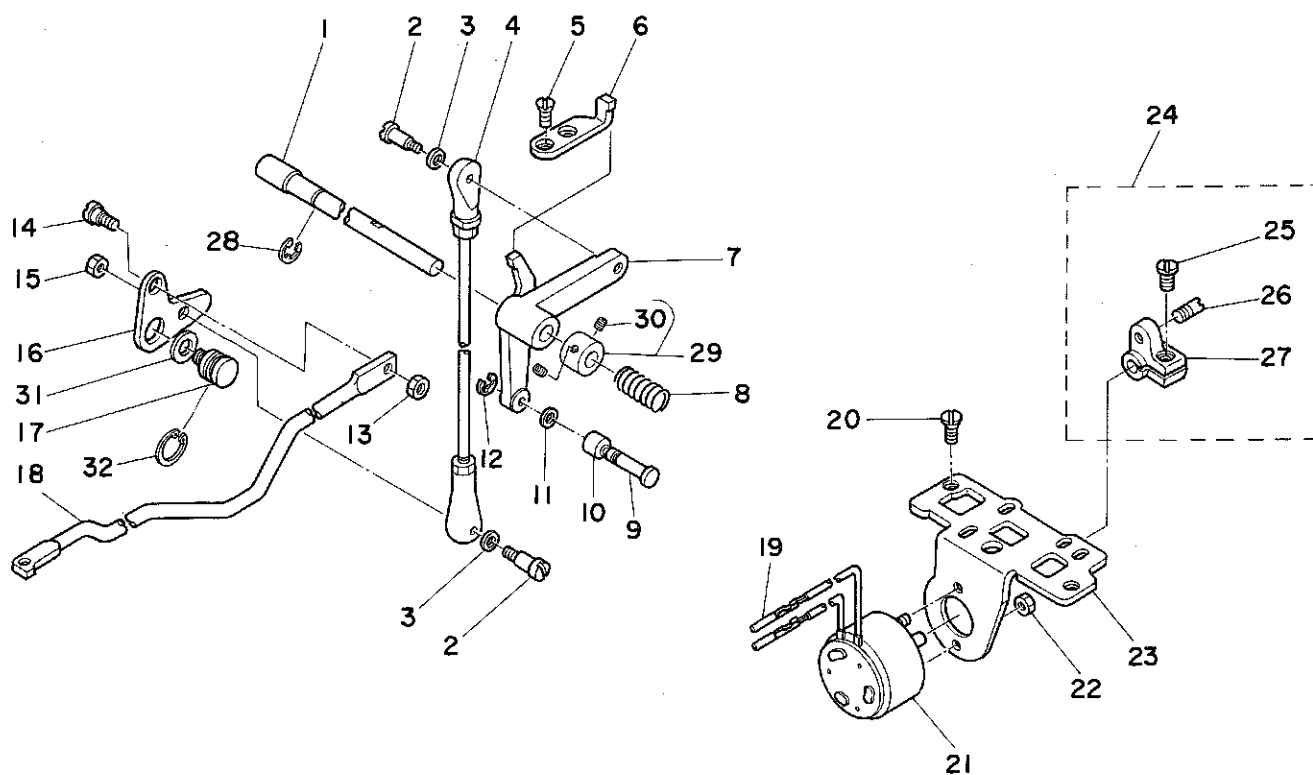
押え関係



REF.NO.	NOTE	PART NO.	DESCRIPTION	ヒンメイ	AMT.
1		NS-6110420-SP	NUT 11/64-40	ロツカクナツト 11/64-40	1
2		B1505-210-000	SCREW STUD	オサエイタ マワリトメ	1
3		B1502-205-0A0	FEED PLATE CARRIER BAR ASM.	オサエイタ ケツコウ	1
4		SB-7120001-00	SLIDE BEARING	スライツシクウケ	1
5		B1511-205-000	UPPER PLATE	オサエウワイタ	1
6		SS-2621540-SP	SCREW 3/16-32 L=15	マルサラネジ 3/16-32 L=15	1
7		B1508-210-0AB	SOLENOID ASM.	ヌノオサエソレノイト (クミ)	1
8		B1507-210-000	SOLENOID INSTALLING PLATE	ソレノイト ヲチイハン	(1)
9		D6042-555-B00	PIN-SHAPETERMINAL, FEMALE	ピン ターミナル メス	(2)
10		SS-7110510-SP	SCREW 11/64-40 L=5	マルヒラネジ 11/64-40 L= 5	(1)
11		B3508-210-000	OIL TUBE HOLDER	ヒニール ハイブオサエ	(1)
12		B1508-210-00B	SOLENOID	ヌノオサエソレノイト	(1)
13		B1515-210-000	SPRING	ヌノオサエソレノイトモトシハネ	(1)
14		SS-7110820-SP	SCREW	マルヒラネジ	(4)
15		SS-2111010-TP	SCREW 11/64-40 L=9.5	マルサラネジ 11/64-40 L=9.5	4
16		RE-0320000-KO	SNAP RING 3.2	Eカクメツ 3.2	2
17		B1504-210-000	CONNECTING SHAFT	ソレノイト レンケツシク	1
18		B1509-210-000	CONNECTING SCREW	オサエリンクシク	2
19		B1504-205-000	PRESSER LINK, LEFT	オサエリンク ヒタリ	1
20		WP-0651056-SD	WASHER 6.5X11X1	ヒラサカネ 6.5X11X1	2
21		NS-6150310-SP	NUT 15/64-28	ロツカクナツト 15/64-28	2
22		B1501-205-000	PRESSER LINK, RIGHT	オサエリンクミキ	1
23		B1513-212-000	SPACER A	ヌノ オサエ ソレノイト スパ-サ (A)	1
24		B1520-212-000	SPACER B	ヌノ オサエ ソレノイト スパ-サ (B)	1
25		SS-6121220-TP	SCREW 3/16-28 L=11.5	ヒラネジ 3/16-28 L=11.5	1
26		WS-0521010-KP	SPRING WASHER 5.2X8.5X1.0	ハネサカネ 5.2X8.2X1	1
27		WP-0550800-SP	WASHER 5.5X10X0.8	ヒラサカネ 5.5X10X0.8	1
28		B1512-205-000	PRESSER SUPPORT BRACKET	オサエ チヨウセツイタ	1
29		B1505-205-000	SPACER	オサエリンクスパ-サ	1

5. TENSION RELEASE COMPONENTS

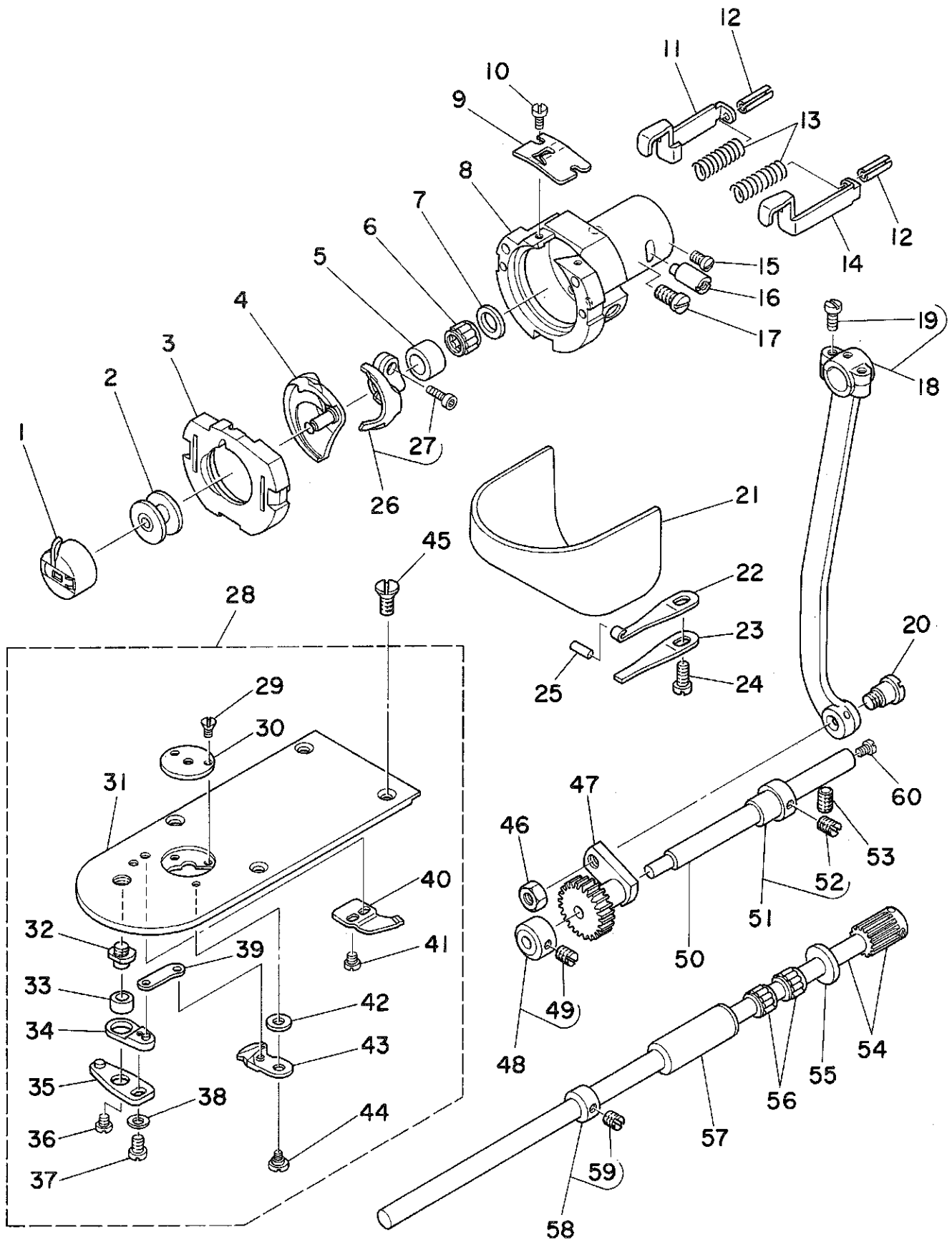
糸ゆるめ関係



REF.NO.	NOTE	PART NO.	DESCRIPTION	ヒンメイ	AMT.
1		B2408-205-000	CAM SHAFT	イトキリカム ジック	1
2		SD-0500803-TP	HINGE SCREW D=5 H=8	タムネジ D=5 H=8	2
3		WP-0501016-SD	WASHER 5X10.5X1	ヒラサカサネ 5X10.5X1	2
4		B2407-210-000	CONNECTING ROD	イトキリ レンケツロツト	1
5		SS-2110920-TP	SCREW 11/64-40 L=8.5	マルサラネジ 11/64-40 L=8.5	2
6		B2412-210-000	STOPPER	ジユウトウシ スツパ	1
7		B2404-210-000	CAM INSTALLING LINK	カムジユトウシ	1
8		B2415-205-000	SPRING	イトキリモトシハネ	1
9		B2405-210-000	SHAFT	イトキリ コロジック	1
10		D2427-555-B00-B	CAM ROLLER	カムローラ	1
11		B2409-205-000	CAM ROLLER WASHER	カム ローラ サカサネ	1
12		D2430-555-B00	SNAP RING	カムローラ ジック クリンク	1
13		NS-6120310-SP	NUT 3/16-28	ロツカクナツト 3/16-28	1
14		SD-0650305-TP	HINGE SCREW D= 6.5 H= 3	タムネジ D=6.5 H=3	1
15		NS-6110430-SP	NUT 11/64-40	ロツカクナツト 11/64-40	1
16		B2411-210-000	THREAD TRIMMER LINK	イトキリ リンク	1
17		B2410-205-000	HINGE SCREW	イトキリ リンクネジ	1
18		B2413-205-000	KNIFE DRIVING BAR	イトキリレンケツホウ	1
19		D6042-555-B00	PIN-SHAPE TERMINAL, FEMALE	ピン ターミナル メス	2
20		SS-2110920-TP	SCREW 11/64-40 L=8.5	マルサラネジ 11/64-40 L=8.5	2
21		B2403-210-000	SOLENOID	イトキリ マグネット	1
22		NM-6040003-SC	NUT	ロツカクナツト M4X0.7 3シュ	2
23		B2402-210-000	SOLENOID INSTALLING BASE	イトキリ トリツケタイ	1
24		B2409-210-0A0	SOLENOID ARM ASM.	イトキリ マグネットウヂ	1
25		SS-6121210-SP	SCREW 3/16-28 L=12	ヒラネジ 3/16-28 L=9	(1)
26		B2410-210-000	PIN	イトキリ マグネットウヂピン	(1)
27		B2409-210-000	SOLENOID ARM	イトキリ マグネットウヂ	(1)
28		RE-0700000-KO	E-SHAPED SNAP RING (7MM)	Eカサトメワ 7	1
29		CS-080081F-SH	THRUST COLLAR ASM.	スラストワケ クミ	1
30		SS-8110422-TP	SCREW 11/64-40 L=4	トメネジ 11/64-40 L=4	(2)
31		135-15200	WASHER	イトキリリンク サカサネ	1
32		RC-1021011-KP	RETAINING RING 10.2	Cカサトメワ 10.2	1

# 6. SHUTTLE DRIVER SHAFT COMPONENTS

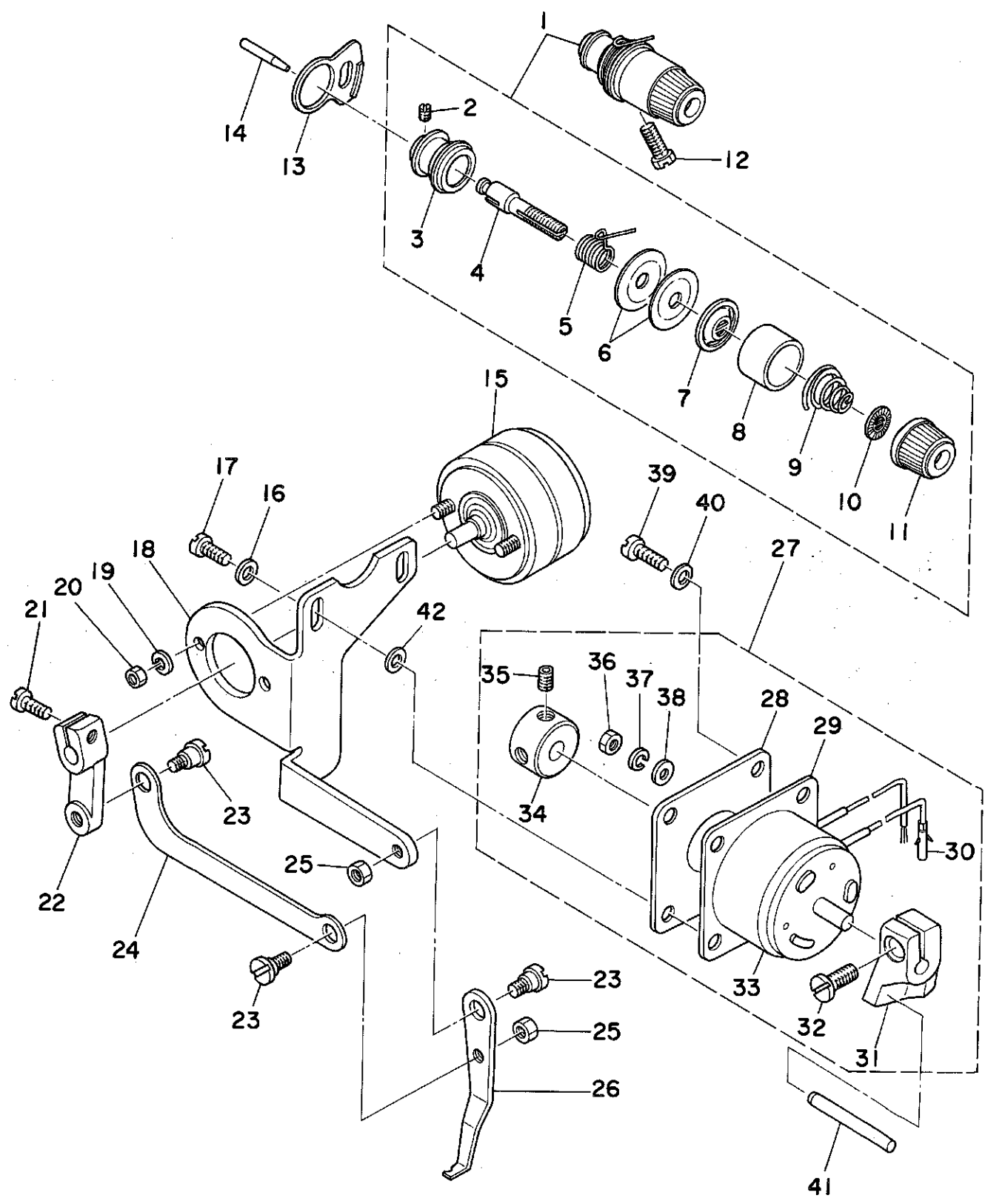
下軸關係



REF.NO.	NOTE	PART NO.	DESCRIPTION	ヒンメイ	AMT.
1		B1828-205-0A0	BOBBIN CASE ASM.	ホ`ヒンケ-ス クミ	1
2		B1805-205-000	BOBBIN	ホ`ヒン	1
3		B1817-205-0A0	SHUTTLE RACE RING ASM.	ナカカ`マ オサエ ケツコ`ウ	1
4		B1818-205-000	SHUTTLE	ナカカ`マ	1
5		B1813-980-000	BUSHING	オオカ`マ ニト`ルカ`イリン	1
6	#01	B1411-804-B00	BEARING B	ハリ クト`-レハ`- `ハ`アリンク` B	1
7		WP-0952616-SD	WASHER 9.5X14.8X2.6	ヒラサ`カ`ネ 9.5X14.8X2.6	1
8		B1814-980-000	SHUTTLE RACE	オオカ`マ	1
9		B1815-980-000	SHUTTLE RECE SPRING	オオカ`マ ウワハ`ネ	1
10		SS-6060410-TP	SCREW 3/32-56 L= 3.5	ヒラネジ` 3/32-56 L=3.5	2
11		B1821-280-000	SHUTTLE RACE LATCH, LEFT	ナカカ`マ オサエ フツク ヒタ`リ	1
12		PS-0250162-KH	SPRING PIN 2.5X16	スプ`リンク`ピ`ン 2.5X16	2
13		B1823-280-000	SPRING, FOR SHUTTLE RACE	ナカカ`マ オサエ ハ`ネ	2
14		B1820-280-000	SHUTTLE RACE LATCH (RIGHT)	ナカカ`マ オサエ、フツク ミキ`	1
15		SS-7110510-SP	SCREW 11/64-40 L=5	マルヒラネジ` 11/64-40 L= 5	1
16		B1819-280-000	SHUTTLE RACE ADJUSTING SHAFT	オオカ`マ チョ-セツジ`ク	1
17		SS-6151220-SP	SCREW 15/64-28 L=11.5	ヒラネジ` 15/64-28 L=11.5	1
18		B1802-210-0A0	CRANK ROD ASM.	クランクロツト クミ	1
19		SS-7111110-TP	SCREW 11/64-40 L=10.5	マルヒラネジ` 11/64-40 L=10.5	(2)
20		SD-0801021-TP	HINGE SCREW D= 8 H=10.2	タ`ンネジ` D=8 H=10.2	1
21		135-08551	CYLINDER ARM CAP ASM.	カマカハ`- クミ	1
22		135-08809	CYLINDER ARM CAP SPRING A	カマカハ`- オサエハ`ネ A	1
23		135-08908	CYLINDER ARM CAP SPRING B	カマカハ`- オサエハ`ネ B	1
24		SS-6111140-SP	SCREW 11/64-40 L=11	ヒラネジ` 11/64-40 L=11	1
25		135-08700	PIN	カマカハ`- オサエハ`ネピ`ン	1
26		B1812-205-0A0	SHUTTLE DRIVER ASM.	ト`ライハ` クミ	1
27		SS-6121212-TP	SCREW 3/16-28 L=12.0	ロツカクアナホ`ルト 3/16-28 L=12	(1)
28		B2425-205-0A0	NEEDLE PLATE ASM.	ハリイタ クミ	1
29		SS-1060210-TP	SCREW 3/32-56 L=2.2	サラネジ` 3/32-56 L=2.2	(2)
30		B2426-210-00A	NEEDLE PLATE NEEDLE HOLE GUIDE	ハリアナカ`イト	(1)
31		B2425-205-000	NEEDLE PLATE	ハリイタ	(1)
32		B2417-280-000	MOVING KNIFE DRIVING LEVER	イトキリ レハ`-ジ`ク	(1)
33		B2416-280-000	COLLAR	イトキリ レハ`-リンク`	(1)
34		B2415-280-0A0	MOVING KNIFE DRIVING LEVER ASM.	イトキリ レハ`- (シヨウ) クミ	(1)
35		B2414-280-0A0	MOVING KNIFE DRIVING LEVER ASM.	イトキリ レハ`- (タ`イ) クミ	(1)
36		SS-6110430-TP	SCREW 11/64-40 L= 4.0	ヒラネジ` 11/64-40 L=4	(1)
37		SS-7110740-TP	SCREW 11/64-40 L=7	マルヒラネジ` 11/64-40 L=7	(1)
38		WP-0450846-SP	WASHER	ヒラサ`カ`ネ	(1)
39		B2418-280-000	MOVING KNIFE CONNECTING LINK	ト`ウメス リンク	(1)
40		B2424-210-000	COUNTER KNIFE	ゴチイメス	(1)
41		SS-7090410-SP	SCREW 9/64-40 L= 3.5	マルヒラネジ` 9/64-40 L=3.5	(2)
42		B2423-280-00B	WASHER	ト`-メス サ`カ`ネ B	(1)
43		B2421-205-0A0	MOVING KNIFE ASM.	ト`ウメスケツコ`ウ クミ	(1)
44		SD-0600101-TP	HINGE SCREW	タ`ンネジ`	(1)
45		SS-1110640-TP	SCREW 11/64-40 L= 5.5	サラネジ` 11/64-40 L=5.5	4
46		NS-6660430-SP	NUT 1/4-40	ロツカクナツト 1/4-40	1
47		B1805-980-000	OSCILLATING ROCK SHAFT	オオフリコ	1
48		CS-079101A-SH	THRUST COLLAR ASM.	スラストウケ クミ	1
49		SS-8110520-TP	SCREW 11/64-40 L= 4.5	トメネジ` 11/64-40 L=4.5	(2)
50		135-08205	OSCILLATING ROCK SHAFT PIN	オオフリコジ`ク	1
51		B1804-280-0A0	THRUST COLLAR ASM.	オオフリコ スラストカラ-タ`イ クミ	1
52		SS-8110520-TP	SCREW 11/64-40 L= 4.5	トメネジ` 11/64-40 L=4.5	(2)
53		SS-8150822-TP	SCREW 15/64-28 L=8	トメネジ` 15/64-28 L=8	1
54	#01	B1811-205-0AA	SHUTTLE DRIVER SHAFT ASM.	シタジ`クハク`ルマ A クミ	1
55		B1808-980-000	THRUST WASHER	シタジ`ク スラストワツジキ-	1
56	#01	B1411-804-B00	BEARING B	ハリ クト`-レハ`- `ハ`アリンク` B	2
57		B1803-210-000	BUSHING, REAR	シタジ`ク ウシロメタル	1
58		CS-080081B-SH	THRUST COLLAR ASM. D=8.0 W=8	スラストウケ D=8 W=8 クミ	1
59		SS-8110520-TP	SCREW 11/64-40 L= 4.5	トメネジ` 11/64-40 L=4.5	(2)
60		SS-6091510-SP	SCREW	マルヒラネジ`	1

Note(注記) #01.....Selective part

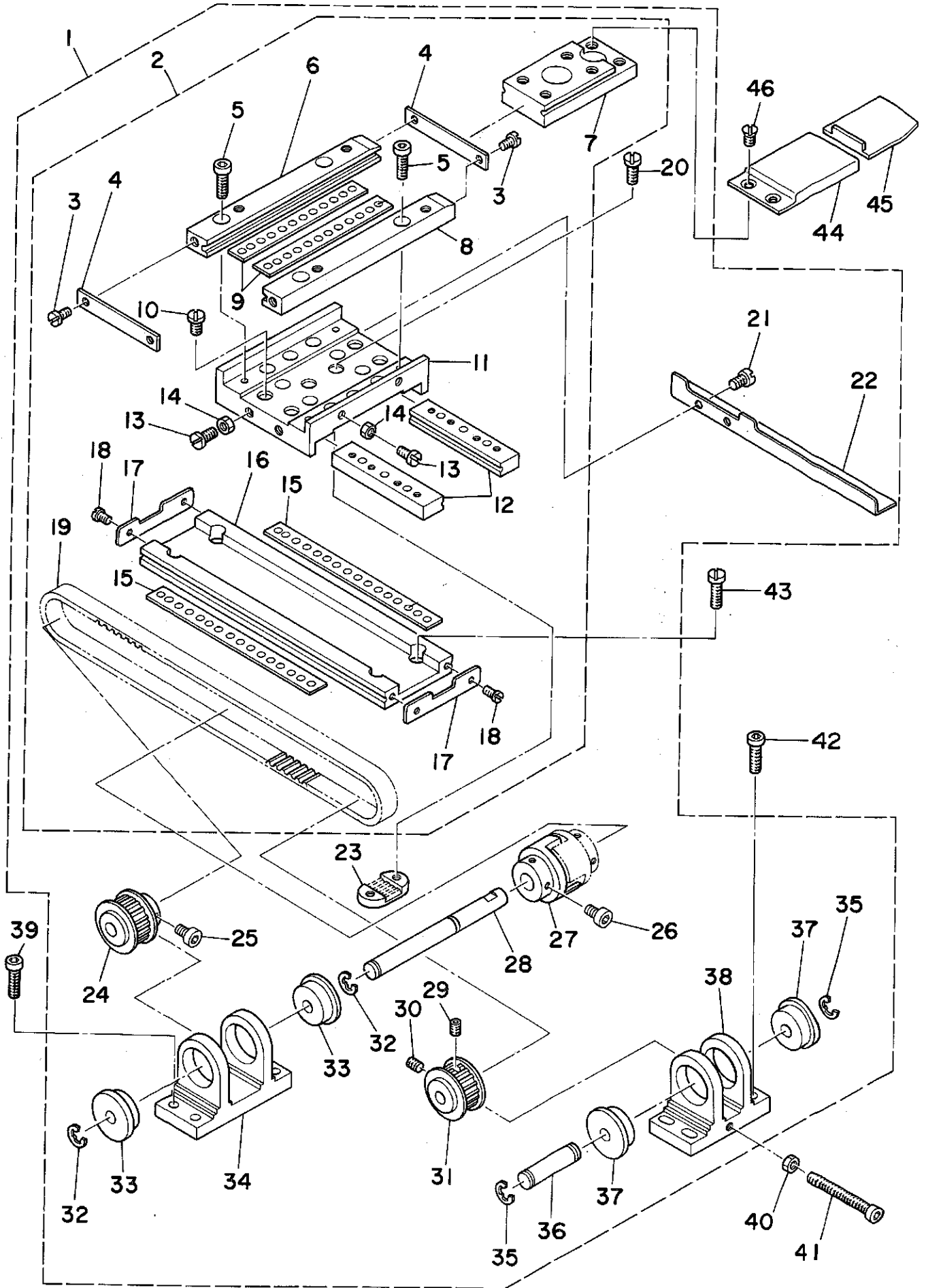
選択部品



REF.NO.	NOTE	PART NO.	DESCRIPTION	ヒンメイ	AMT.
1		B2302-280-0A0	TENSION CONTROLLER, NO2 ASM.	タ <sup>イ</sup> 12 イトチヨ-シ クミ	1
2		SS-8090610-SP	SCREW 9/64-40 L=5.9	トメネシ <sup>ン</sup> 9/64-40 L=5.9	(1)
3		B2313-280-000	TENSION POST SOCKET	イトチヨ-シ ホ <sup>ウ</sup> タ <sup>イ</sup>	(1)
4		B2302-280-000	TENSION POST, NO.2	タ <sup>イ</sup> 12 イトチヨ-シホ <sup>ウ</sup>	(1)
5		B3112-761-000	THREAD TAKE-UP SPRING	イトトリハ <sup>ネ</sup>	(1)
6		B3126-012-000	TENSION DISC	イトチヨ-シサ <sup>ラ</sup>	(2)
7		B3132-552-000	TENSION DISC HOLDER	イトチヨ-シ サ <sup>ラ</sup> オサ <sup>エ</sup>	(1)
8		B3107-804-000	TENSION DISC PRESSER TUBE	イトチヨ-シサ <sup>ラ</sup> オサ <sup>エ</sup>	(1)
9		B3114-232-000	TENSION SPRING, NO.2	イトチヨ-シ ハ <sup>ネ</sup>	(1)
10		B3120-125-000	TENSION DISC STOPPER	イトチヨ-シサ <sup>ラ</sup> カイテント <sup>メ</sup>	(1)
11		B3119-771-000	TENSION NUT	イトチヨ-シナツト	(1)
12		SS-9151740-CP	SCREW 15/64-28 L=17	ロツカクホ <sup>ルト</sup> 15/64-28 L=17	1
13		B2702-210-000	GUIDE PLATE	イトキレケンチイタ カ <sup>イ</sup> ト <sup>ク</sup>	1
14		B2313-210-000	PIN	イトユルメ <sup>ピ</sup> ン	1
15		B2101-205-000	SOLENOID	ワイハ <sup>ク</sup> マク <sup>ネ</sup> ツト	1
16		WP-0501016-SD	WASHER 5X10.5X1	ヒラサ <sup>カ</sup> ネ 5X10.5X1	2
17		SS-7111120-SP	SCREW 11/64-40 L=10.5	マルヒラネシ <sup>ン</sup> 11/64-40 L=10.5	2
18		B2110-205-000	WIPER INSTALLING	ワイハ <sup>ク</sup> タ <sup>イ</sup>	1
19		WS-0410002-KS	SPRING WASHER M4	ハ <sup>ネ</sup> サ <sup>カ</sup> ネ M4	2
20		NM-6040003-SC	NUT	ロツカクナツト M4X0.7 3 <sup>シ</sup> ユ	2
21		SS-6621220-SP	SCREW 3/16-32 L=12	ヒラネシ <sup>ン</sup> 3/16-32 L=12	1
22		B2102-205-000	WIPER ARM.	ワイハ <sup>ク</sup> ウチ <sup>ク</sup>	1
23		SD-0600181-TP	HINGE SCREW	タ <sup>ン</sup> ネシ <sup>ン</sup>	3
24		B2103-205-000	WIPER LINK	ワイハ <sup>ク</sup> リンク	1
25		NS-6110310-SP	NUT 11/64-40	ロツカクナツト 11/64-40	2
26		B2107-205-000	WIPER	ワイハ <sup>ク</sup>	1
27		B2303-205-0A0	SOLENOID ASM.	イトユルメ マク <sup>ネ</sup> ツト クミ	1
28		B2104-205-000	SOLENOID INSTALLING PLATE	ワイハ <sup>ク</sup> マク <sup>ネ</sup> ツト トリツケイタ	(1)
29		B2105-205-000	GASKET	ワイハ <sup>ク</sup> トリツケイタ ハ <sup>ツ</sup> ケン	(1)
30		D6042-555-B00	PIN-SHAPE TERMINAL, FEMALE	ピ <sup>ン</sup> タ <sup>ミ</sup> ナル メス	(2)
31		B2301-205-000	TENSION RELEASE ARM	イトユルメウチ <sup>ク</sup>	(1)
32		SS-6121220-TP	SCREW 3/16-28 L=11.5	ヒラネシ <sup>ン</sup> 3/16-28 L=11.5	(1)
33		B2303-205-000	SOLENOID	イトユルメマク <sup>ネ</sup> ツト	(1)
34		B2304-205-000	KNOB	イトユルメ ツマミ	(1)
35		SS-8110510-SP	SCREW 11/64-40 L=5	トメネシ <sup>ン</sup> 11/64-40 L=5	(2)
36		NM-6040003-SC	NUT	ロツカクナツト M4X0.7 3 <sup>シ</sup> ユ	(2)
37		WS-0410002-KS	SPRING WASHER M4	ハ <sup>ネ</sup> サ <sup>カ</sup> ネ M4	(2)
38		WP-0430800-SC	WASHER	ヒラサ <sup>カ</sup> ネ コカ <sup>タ</sup> マル M4	(2)
39		SS-7111120-SP	SCREW	マルヒラネシ <sup>ン</sup>	2
40		WP-0460556-SD	WASHER 4.6X7.5X0.5	ヒラサ <sup>カ</sup> ネ 4.6X7.5X0.5	2
41		B2302-205-000	PIN, LARG	イトユルメ <sup>ピ</sup> ン タ <sup>イ</sup>	1
42		WP-0501016-SD	WASHER 5X10.5X1	ヒラサ <sup>カ</sup> ネ 5X10.5X1	2

8. X, Y DRIVE COMPONENTS

X, Y 駆動関係

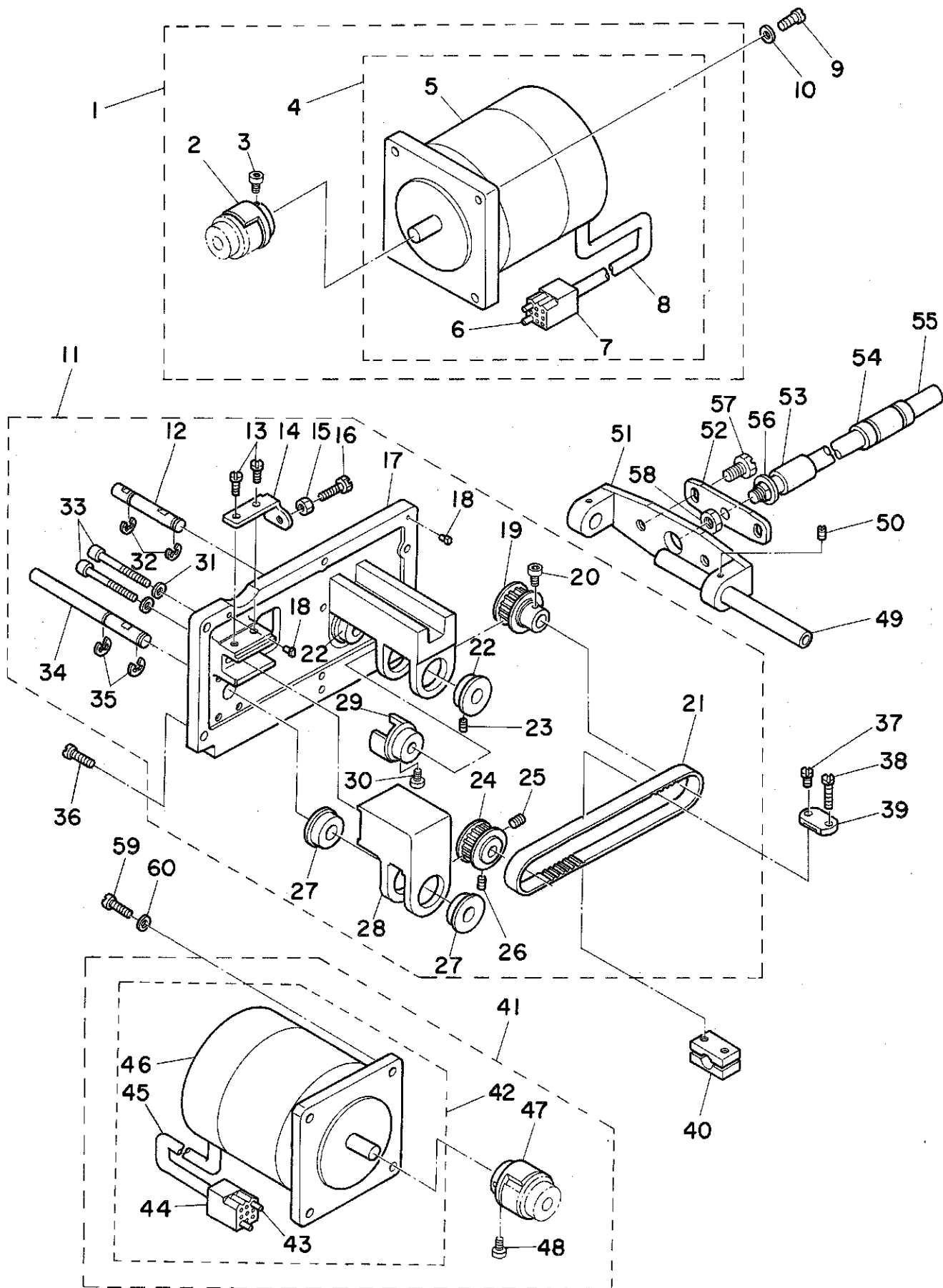




REF.NO.	NOTE	PART NO.	DESCRIPTION	ヒンメイ	AMT.
1		B2501-205-0B0	X-Y TABLE ASM.	X-Yテーブル ケツゴウ クミ	1
2		B2501-205-0A0	X-Y TABLE ASM.	X-Yテーブル ケツゴウ	(1)
3		SS-6090620-SP	SCREW 9/64-40 L=6	ヒラネジ 9/64-40 L=6	(4)
4		B2522-210-000	Y STOPPER	Yストップ	(2)
5		SM-6041402-TP	SCREW M4 L=14	ロツカクアナホルト M4	(4)
6		B2519-205-000	Y FIXED RACE, A	Yコティレース A	(1)
7		B2519-210-000	Y REMOVAL RACE	Yイトウレース	(1)
8		B2520-205-000	Y FIXED RACE, B	Yコティレース B	(1)
9		B2522-205-000	Y BALL GAUGE	Yボールゲージ	(2)
10		SS-7110910-TP	SCREW 11/64-40 L= 8.5	マルヒラネジ 11/64-40 L=8.5	(4)
11		B2502-210-000	RACE TABLE	レースタイ	(1)
12		B2503-210-000	X REMOVAL RACE	Xイトウレース	(2)
13		SS-7110910-TP	SCREW 11/64-40 L= 8.5	マルヒラネジ 11/64-40 L=8.5	(4)
14		NS-6110310-SP	NUT 11/64-40	ロツカクナツト 11/64-40	(4)
15		B2521-210-000-A	X BALL GAUGE	Yボールゲージ	(2)
16		B2501-205-000	X FIXED RACE	Xコティレース	(1)
17		B2507-210-000	X STOPPER	Xストップ	(2)
18		SS-6090620-SP	SCREW 9/64-40 L=6	ヒラネジ 9/64-40 L=6	(4)
19		B2512-205-000	X TIMING BELT	Xタイミンクハルト	(1)
20		SS-6110610-TP	SCREW 11/64-40 L=6	ヒラネジ 11/64-40 L=6	(2)
21		SM-6040552-TP	SCREW M4 L=4.5	ロツカクアナホルト M4 L=4.5	(2)
22		B4007-205-000	X SLIT PLATE	Xホウコウ スリットイタ	(1)
23		B2509-210-000	X BELT RECEIVER	Xハルトオサエ	(1)
24		B2513-210-000	SPROCKET WHEEL	クトウ スプロケット	(1)
25		SM-6040602-TP	SCREW M4 L=6	ロツカクアナホルト M4X0.7 L=6	(2)
26		SM-6040602-TP	SCREW	ロツカクアナホルト	(2)
27		B2516-205-000	COUPLING	カップリング	(1)
28		B2506-205-000	X DRIVE SHAFT	Xクトウシャク	(1)
29		SM-8040602-TP	SCREW M4X0.7 L=6	トメネジ	(1)
30		SM-8040802-TP	SCREW M4X8	トメネジ M4X0.7 L=8	(1)
31		B2514-210-000	SPROCKET WHEEL	シユウトウ スプロケット	(1)
32		RE-0600000-K0	E-RING	Eカクタメワ 6	(2)
33		SB-1080005-00	RADIAL BEARING	ラジアルジクウケ	(2)
34		B2504-210-000	BRACKET, A	Xジク フラケット A	(1)
35		RE-0600000-K0	E-RING	Eカクタメワ 6	(2)
36		B2515-210-000	X BRACKET SHAFT	Xフラケットジク	(1)
37		SB-1080005-00	RADIAL BEARING	ラジアルジクウケ	(2)
38		B2505-210-000	BRACKET, B	Xジク フラケット B	(1)
39		SM-6051602-TP	SCREW M5X0.8 L=16	ロツカクアナホルト M5X0.8 L=16	2
40		NM-6050001-SP	NUT M5	ロツカクナツト M5X0.8 1シュ	1
41		SM-4055001-SF	SCREW M5 L=50	ナベネジ M5X0.8 L=50	1
42		SM-6051602-TP	SCREW M5X0.8 L=16	ロツカクアナホルト M5X0.8 L=16	2
43		SS-6121210-SP	SCREW 3/16-28 L=12	ヒラネジ 3/16-28 L=9	4
44		B1124-210-000	Y FIXED COVER	Yコティカバー	1
45		B1123-210-000	Y DRIVE COVER	Yイトウカバー	1
46		SS-1110840-SP	SCREW 11/64-40 L=8	サラネジ 11/64-40 L=8	2

9. X, Y STEPPING MOTOR COMPONENTS

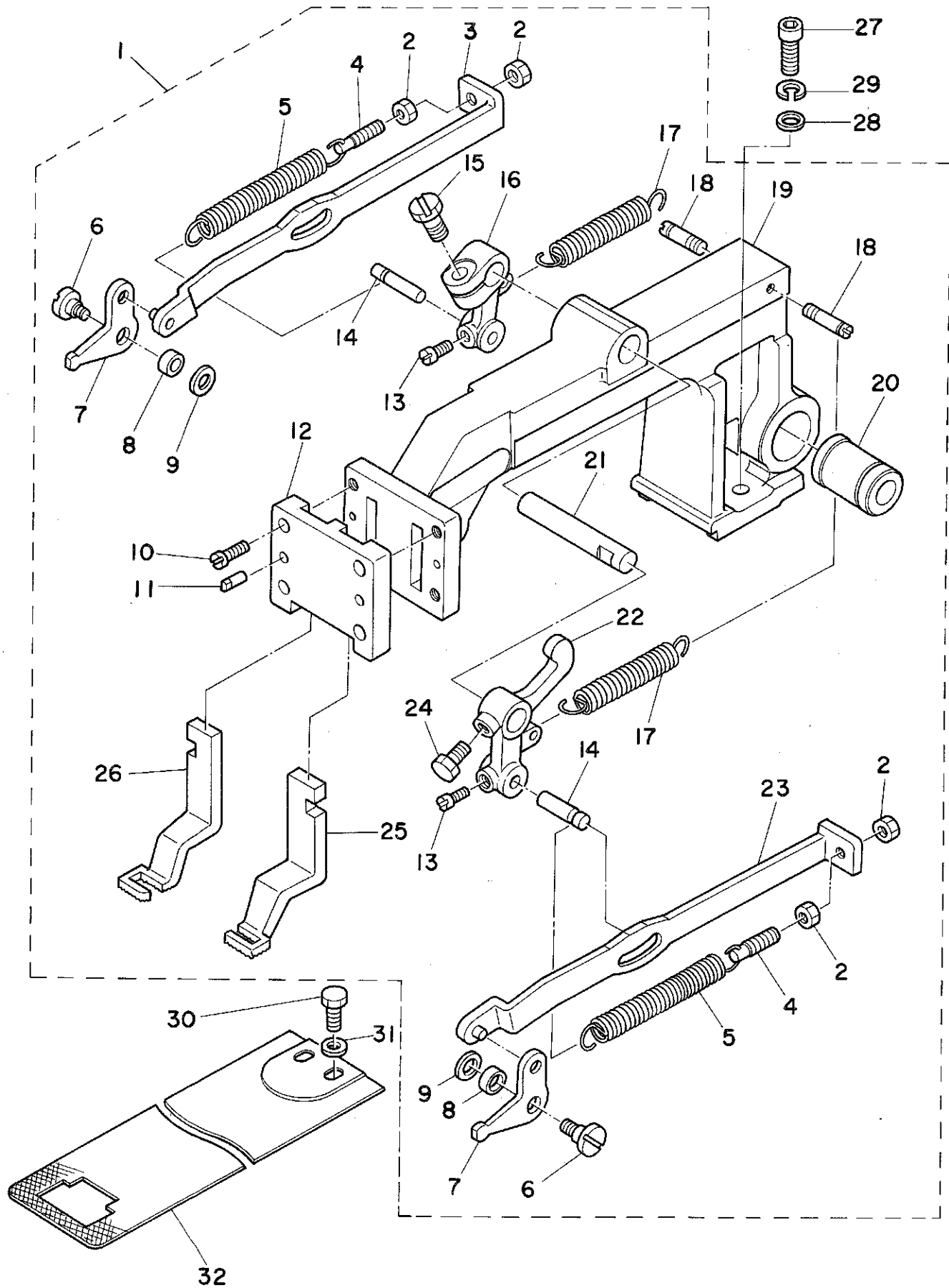
X, Y ステッピングモーター関係



REF.NO.	NOTE	PART NO.	DESCRIPTION	ヒ シ メ イ	AMT.
1		B2529-205-0A0	X STEPPING MOTOR ASM.	Xオクリ ステツビ <sup>○</sup> ンク <sup>○</sup> モ-タクミ	1
2		B2516-205-000	COUPLING	カツプ <sup>○</sup> リンク <sup>○</sup>	(1)
3		SM-6040602-TP	SCREW	ロツカクアナホ <sup>○</sup> ルト	(2)
4		B2529-205-0B0	X STEPPING MOTOR ASM., B	Xオクリ ステツビ <sup>○</sup> ンク <sup>○</sup> モ-タB クミ	(1)
5		B2529-205-000	STEPPING MOTOR	オクリステツビ <sup>○</sup> ンク <sup>○</sup> モ-タ	(1)
6		HK-0039400-10	PIN-SHAPE TERMINAL, FEMALE	ピ <sup>○</sup> ンタ-ミナル メス	(6)
7		D8621-761-COB	6P RECEPTACLE (BLUE)	6P リセブ <sup>○</sup> タクル (アオ)	(1)
8		E8760-452-M00	TUBE	スミチューブ <sup>○</sup>	(0.3)
9		SS-6111210-SP	SCREW 11/64-40 L=12	ヒラネジ <sup>○</sup> 11/64-40 L=12	4
10		WP-0501016-SD	WASHER 5X10.5X1	ヒラサ <sup>○</sup> カ <sup>○</sup> ネ 5X10.5X1	4
11		B2517-205-0A0	Y MOTOR BASE ASM.	Yモ-タ タ <sup>○</sup> イ クミ	1
12		B2523-210-000	Y DRIVE SHAFT	Yク <sup>○</sup> ト <sup>○</sup> ウジ <sup>○</sup> ク	(1)
13		SS-7110910-SP	SCREW	マルヒラネジ <sup>○</sup> 11/64-40 L=8.5	(2)
14		B2530-210-000	ADJUSTING PLATE	Yジ <sup>○</sup> ク <sup>○</sup> ブ <sup>○</sup> ラケツ <sup>○</sup> ト チョ-セツタ <sup>○</sup> イ	(1)
15		NS-6110420-SP	NUT 11/64-40	ロツカクナツ <sup>○</sup> 11/64-40	(1)
16		SS-9111510-SP	SCREW 11/64-40 L=15	ロツカクホ <sup>○</sup> ルト 11/64-40 L=15	(1)
17		B2517-205-000	Y MOTOR BASE	Yモ-タ タ <sup>○</sup> イ	(1)
18		B1816-280-000	GUIDE PIN	ナカカ <sup>○</sup> マ オサ <sup>○</sup> イ カ <sup>○</sup> イト <sup>○</sup> ビ <sup>○</sup> ン	(2)
19		B1513-210-000	SPACER	ヌノオサ <sup>○</sup> イ マク <sup>○</sup> ネツ <sup>○</sup> ト スパ <sup>○</sup> -サ	(1)
20		SM-6040602-TP	SCREW M4 L=6	ロツカクアナホ <sup>○</sup> ルト M4X0.7 L=6	(2)
21		B2528-205-000	Y TIMING BELT	Yタイミンク <sup>○</sup> ハ <sup>○</sup> ルト	(1)
22		SB-1080005-00	RADIAL BEARING	ラジ <sup>○</sup> アルジ <sup>○</sup> クウケ	(2)
23		SM-8040802-TP	SCREW M4X8	トメネジ <sup>○</sup> M4X0.7 L=8	(2)
24		B2514-210-000	SPROCKET WHEEL	ジ <sup>○</sup> ユウ <sup>○</sup> ト <sup>○</sup> ウ スプ <sup>○</sup> ロケツ <sup>○</sup> ト	(1)
25		SM-8040602-TP	SCREW M4X0.7 L=6	トメネジ <sup>○</sup>	(1)
26		SM-8040802-TP	SCREW M4X8	トメネジ <sup>○</sup> M4X0.7 L=8	(1)
27		SB-1080005-00	RADIAL BEARING	ラジ <sup>○</sup> アルジ <sup>○</sup> クウケ	(2)
28		B2518-210-000	BRACKET	Yジ <sup>○</sup> ク ブ <sup>○</sup> ラケツ <sup>○</sup> ト	(1)
29		B2516-205-000	COUPLING	カツプ <sup>○</sup> リンク <sup>○</sup>	(1)
30		SM-6040602-TP	SCREW	ロツカクアナホ <sup>○</sup> ルト	(2)
31		WP-0550800-SP	WASHER 5.5X10X0.8	ヒラサ <sup>○</sup> カ <sup>○</sup> ネ 5.5X10X0.8	(2)
32		RE-0600000-K0	E-RING	Eカ <sup>○</sup> タ <sup>○</sup> メワ 6	(2)
33		SM-6054002-TN	SCREW M5X0.8 L=40	ロツカクアナホ <sup>○</sup> ルト M5X0.8 L=40	(2)
34		B2533-210-000	Y BRACKET SHAFT	Yブ <sup>○</sup> ラケツ <sup>○</sup> ジ <sup>○</sup> ク	(1)
35		RE-0600000-K0	E-RING	Eカ <sup>○</sup> タ <sup>○</sup> メワ 6	(2)
36		SS-7121610-SP	SCREW 3/16-28 L=15.5	マルヒラネジ <sup>○</sup> 3/16-28 L=15.5	6
37		SS-7110910-TP	SCREW 11/64-40 L= 8.5	マルヒラネジ <sup>○</sup> 11/64-40 L=8.5	1
38		SS-7111810-TP	SCREW 11/64-40 L=18	マルヒラネジ <sup>○</sup> 11/64-40 L=18	1
39		B2526-210-000	Y BELT RECEIVER	Yハ <sup>○</sup> ルトオサ <sup>○</sup> イ	1
40		B2536-210-000	Y BELT BASE	Yハ <sup>○</sup> ルトタ <sup>○</sup> イ	1
41		B2529-205-0AB	Y STEPPING MOTOR ASM.	Yオクリ ステツビ <sup>○</sup> ンク <sup>○</sup> モ-タクミ	1
42		B2529-205-0BB	Y STEPPING MOTOR ASM., B	Yオクリ ステツビ <sup>○</sup> ンク <sup>○</sup> モ-タB クミ	(1)
43		HK-0039400-10	PIN-SHAPE TERMINAL, FEMALE	ピ <sup>○</sup> ンタ-ミナル メス	(6)
44		HK-0186200-60	6-POLE CONNECTOR	リセブ <sup>○</sup> タクル 6P (シロ)	(1)
45		E8760-452-M00	TUBE	スミチューブ <sup>○</sup>	(0.3)
46		B2529-205-000	STEPPING MOTOR	オクリステツビ <sup>○</sup> ンク <sup>○</sup> モ-タ	(1)
47		B2516-205-000	COUPLING	カツプ <sup>○</sup> リンク <sup>○</sup>	(1)
48		SM-6040602-TP	SCREW	ロツカクアナホ <sup>○</sup> ルト	(2)
49		B2510-205-000	X GUIDE SHAFT	Xカ <sup>○</sup> イト <sup>○</sup> ジ <sup>○</sup> ク	1
50		SS-8110422-TP	SCREW 11/64-40 L=4	トメネジ <sup>○</sup> 11/64-40 L=4	2
51		B2511-205-000	X GUIDE SHAFT BRACKET	Xカ <sup>○</sup> イト <sup>○</sup> ジ <sup>○</sup> ク ササ <sup>○</sup> イ	1
52		B2525-205-000	Y REMOVAL BRACKET	Yイト <sup>○</sup> ウジ <sup>○</sup> クイタ	1
53		B2526-205-000	BUSHING, FRONT	Yイト <sup>○</sup> ウジ <sup>○</sup> ク マイメタル	1
54		SB-7100002-00	SLIDE BEARING	スライ <sup>○</sup> ト <sup>○</sup> ジ <sup>○</sup> クウケ	1
55		B2524-205-000	Y REMOVAL SHAFT	Yイト <sup>○</sup> ウジ <sup>○</sup> ク	1
56		B2530-205-000	COLLAR	Yイト <sup>○</sup> ウジ <sup>○</sup> クマイメタルワタ	1
57		SS-9150910-SP	SCREW	ロツカクホ <sup>○</sup> ルト	2
58		NS-6150310-SP	NUT 15/64-28	ロツカクナツ <sup>○</sup> 15/64-28	1
59		SS-7121410-SP	SCREW 3/16-28 L=14	マルヒラネジ <sup>○</sup> 3/16-28 L=14	3
60		WP-0501016-SD	WASHER 5X10.5X1	ヒラサ <sup>○</sup> カ <sup>○</sup> ネ 5X10.5X1	3

# 10. FEED MECHANISM COMPONENTS

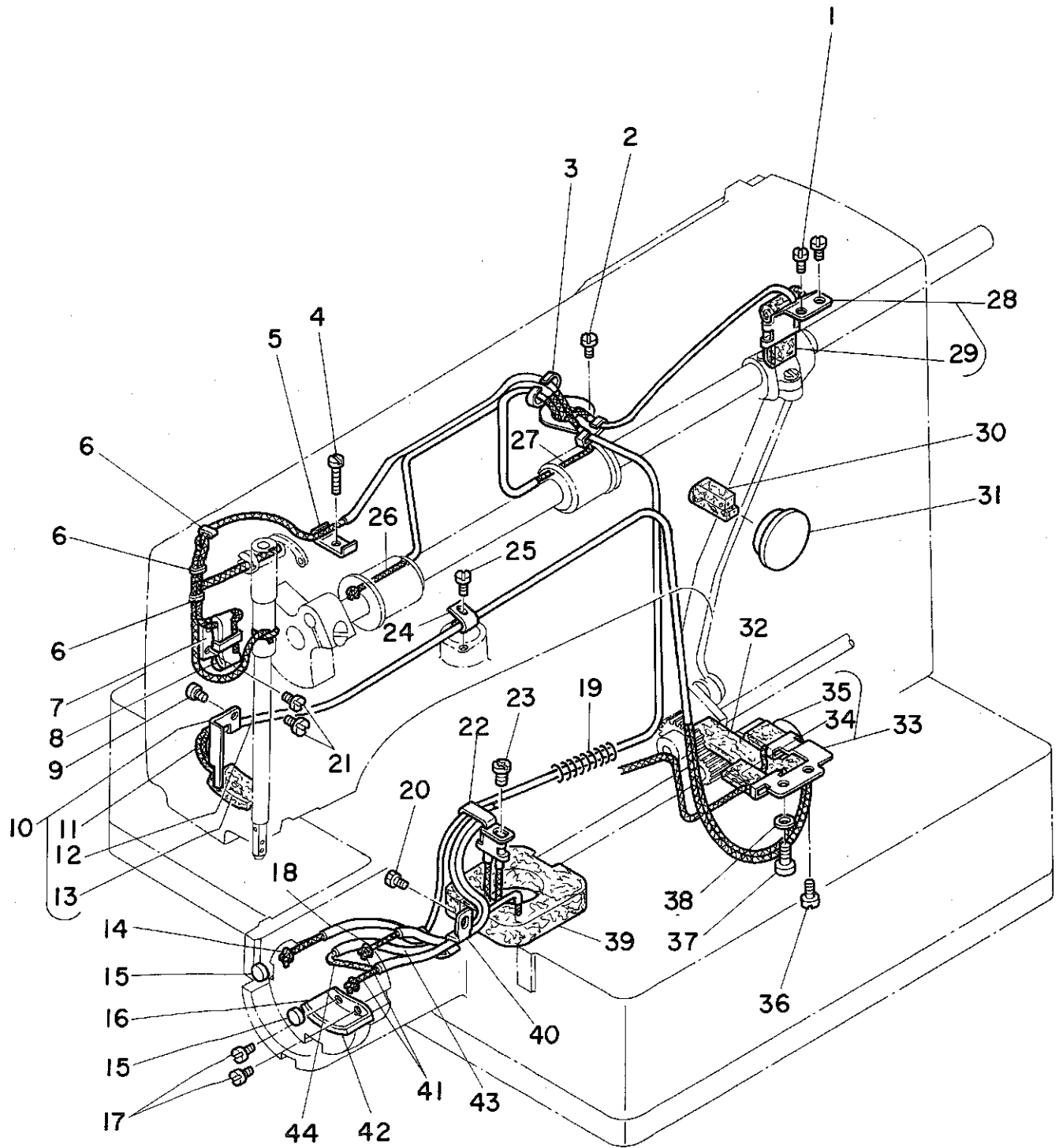
## 送り台関係



REF.NO.	NOTE	PART NO.	DESCRIPTION	ヒ シ メ イ	AMT.
1		B2550-205-0A0	FEED BRACKET ASM.	ヌノオクリ タ <sup>イ</sup> クミ	1
2		NS-6150310-SP	NUT 15/64-28	ロツカクナツト 15/64-28	(4)
3		B2553-205-0A0	LIFTING LEVER ASM., RIGHT	オサエリンクイタ ミキ <sup>ク</sup> ケツゴ <sup>ウ</sup>	(1)
4		B2561-205-000	SPRING HOOK SCREW	ハ <sup>ネ</sup> ネカケネジ <sup>ク</sup>	(2)
5		D9319-762-T00	TENSION SPRING	ヒツハ <sup>リ</sup> ハ <sup>ネ</sup>	(2)
6		SD-0600452-TP	HINGE SCREW D=6 H=4.5	タ <sup>ン</sup> ネジ <sup>ク</sup> D=6 H=4.5	(2)
7		B2555-205-000	WORK CLAMP FOOT HOOK, RIGHT	ヌノオサエフツク	(2)
8		B2544-280-000	WASHER, FOR WORK CLAMP FOOT HOOK	オサエ フツクリンク <sup>ク</sup>	(2)
9		B2563-205-000	WASHER	ヌノオサエ フツク タ <sup>ン</sup> ネジ <sup>ク</sup> サ <sup>カ</sup> ネ	(2)
10		SS-7120910-SP	SCREW 3/16-28 L=9	マルヒラネジ <sup>ク</sup> 3/16-28 L=9	(4)
11		B1816-280-000	GUIDE PIN	ナカガ <sup>マ</sup> オサエ カ <sup>イ</sup> ト <sup>ヒ</sup> ン	(2)
12		B2547-980-000	WORK CLAMP FOOT FACE PLATE	ヌノオクリタ <sup>イ</sup> フタ	(1)
13		SS-6110650-TP	SCREW 11/64-40 L=5.5	ヒラネジ <sup>ク</sup> 11/64-40 L=5.5	(2)
14		B2559-205-000	STUD	オサエアケ <sup>ク</sup> シ <sup>ク</sup> ウ <sup>テ</sup> ヒ <sup>ン</sup>	(2)
15		SS-9121340-CP	SCREW 3/16-28 L=13	ロツカクホルト 3/16-28 L=13	(1)
16		B2528-205-000	Y TIMING BELT	Yタイミンク <sup>ク</sup> ヘルト	(1)
17		B2545-280-000	PRESSURE SPRING	ヌノオサエ ハ <sup>ネ</sup>	(2)
18		B2036-372-000	NIPPER BAR BLOCK SPRING SCREW	ニツハ <sup>リ</sup> ヒツハ <sup>リ</sup> ハ <sup>ネ</sup> シ <sup>ク</sup>	(2)
19		B2550-205-000	FEED BRACKET	ヌノオクリタ <sup>イ</sup>	(1)
20		SB-7100002-00	SLIDE BEARING	スライト <sup>ク</sup> シ <sup>ク</sup> ウ <sup>ケ</sup>	(1)
21		B2562-205-000	LIFTING LEVER SHAFT	オサエアケ <sup>ク</sup> レハ <sup>リ</sup> シ <sup>ク</sup>	(1)
22		B2557-205-000	LIFTING LEVER	オサエアケ <sup>ク</sup> ウ <sup>テ</sup>	(1)
23		B2554-205-0A0	LIFTING LEVER ASM., LEFT	オサエリンクイタ ヒタ <sup>リ</sup> ケツゴ <sup>ウ</sup>	(1)
24		SS-9660940-SP	SCREW 1/4-40 L=8.5	ロツカクホルト 1/4-40 L=8.5	(1)
25		B2552-205-000	WORK CLAMP FOOT, LEFT	ヌノオサエアシ ヒタ <sup>リ</sup>	(1)
26		B2551-205-000	WORK CLAMP FOOT, RIGHT	ヌノオサエアシ ミキ <sup>ク</sup>	(1)
27		SS-6151812-TP	SCREW 15/64-28 L=18	ロツカクアサホルト 15/64-28	2
28		WP-0612066-SP	WASHER 6.1X11X2	ヒラサ <sup>カ</sup> ネ 6.1X11X2	2
29		WS-0631510-KP	SPRING WASHER	ハ <sup>ネ</sup> サ <sup>カ</sup> ネ	2
30		SS-9151160-CP	SCREW 15/64-28 L=10.5	ロツカクホルト 15/64-28 L=115	2
31		WP-0651001-SC	WASHER	ヒラサ <sup>カ</sup> ネ	2
32		B2556-205-000	FEED PLATE	シタ <sup>イ</sup>	1

# 11. LUBRICATION COMPONENTS

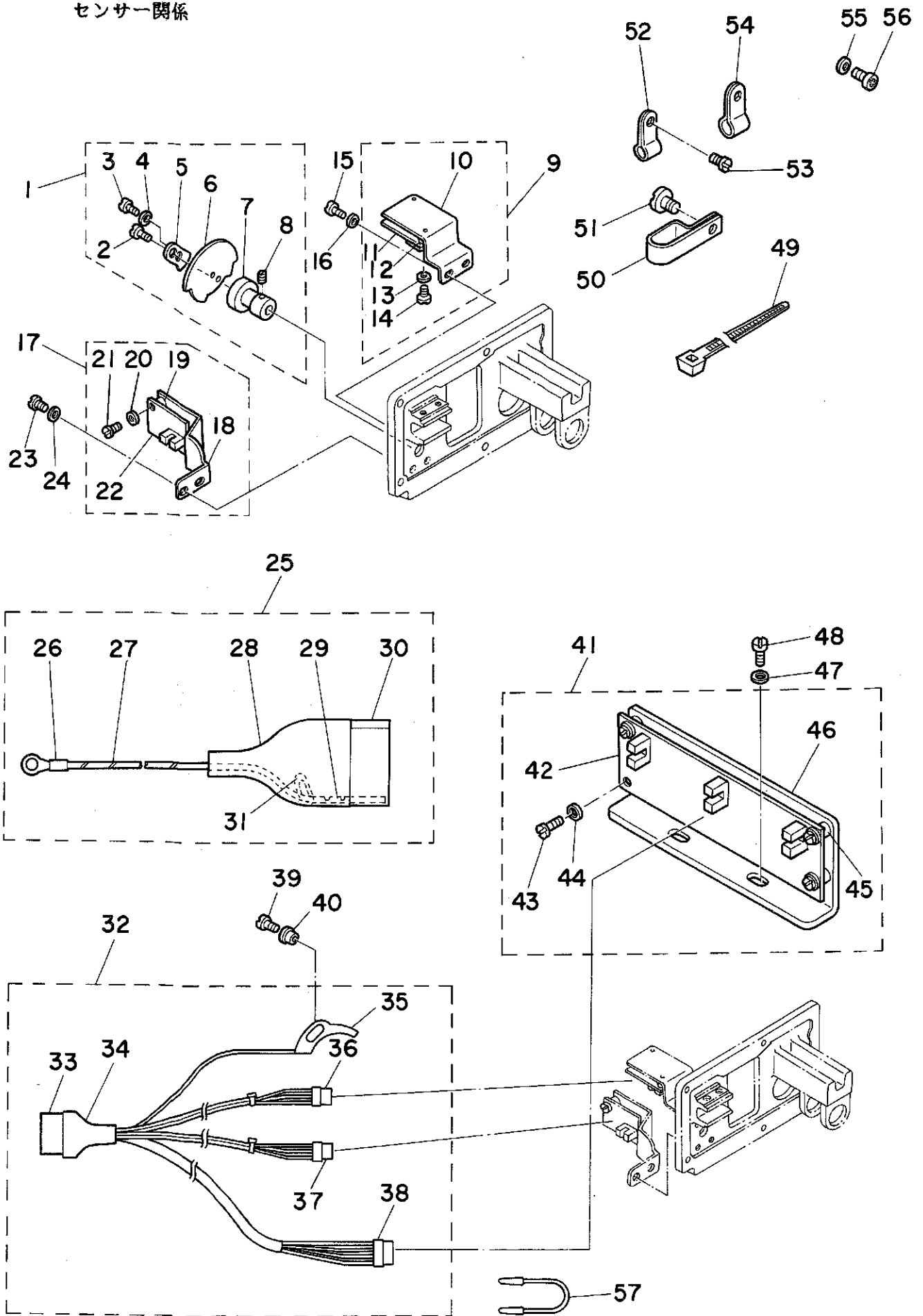
給油關係



REF.NO.	NOTE	PART NO.	DESCRIPTION	ヒ	ン	メ	イ	AMT.
1		SS-7110710-SP	SCREW 11/64-40 L=7	マルヒラネジ	11/64-40	L=7		2
2		SS-7110710-SP	SCREW 11/64-40 L=7	マルヒラネジ	11/64-40	L=7		1
3		B3504-210-000	OIL WICK HOLDER	ユジンオサエ				1
4		SS-6092120-SP	SCREW 9/64-40 L=21.2	ヒラネジ	9/64-40	L=21.2		1
5		B4110-522-000	SPRING	クラツチハネ				1
6		B1419-026-000	OIL WICK HOLDER	ユジン オサエ				3
7		B3502-210-000	OIL WICK HOLDER	ユジンオサエ				1
8		B3509-280-000	OIL SPONGE	ハリホ - クラシク キューユ ハイリ-ン				1
9		SS-7110710-SP	SCREW 11/64-40 L=7	マルヒラネジ	11/64-40	L=7		1
10		B3503-205-0A0	FELT HOLDER ASM.	カンリユウ フィルト ケツゴウ				1
11		B3541-012-000	OIL WICK	カンリユウ ユジン				(1)
12		BP-6000000-00	VINYL TUBE, WHITE D=6	ビニ-ル ハイフ				(0.5)
13		B3507-280-000	OIL FELT	メンブ <sup>ル</sup> フィルト				(1)
14		CQ-2522000-00	OIL WICK	ユジン				0.9
15		135-29607	SHUTTLE RACE CAP	オオカマ ハツケン				2
16		B3505-280-000	PRESSER PLATE	オオカマ キューユイタ				1
17		SS-6090440-SP	SCREW 9/64-40 L= 4.0	ヒラネジ	9/64-40	L=4		2
18		BP-3000000-00	VINYL TUBE, WHITE D=3	ビニ-ルハ <sup>イフ</sup>				0.5
19		B4110-522-000	SPRING	クラツチハネ				1
20		SS-9110543-CP	SCREW 11/64-40 L=5.3	ロツカクボ <sup>ルト</sup>	11/64-40	L=5.3		1
21		SS-7110710-SP	SCREW 11/64-40 L=7	マルヒラネジ	11/64-40	L=7		2
22		135-28807	OIL TUBE HOLDER A	カマユジントメ A				1
23		SS-4110715-SP	SCREW 11/64-40 L=7	ナハ <sup>ネジ</sup>	11/64-40	L=7		1
24		D1630-555-B00	CORD HOLDER	キヤクオクリ マク <sup>ユート</sup> オサエ				1
25		SS-7110510-SP	SCREW 11/64-40 L=5	マルヒラネジ	11/64-40	L= 5		1
26		B3513-210-0A0	OIL WICK ASM.	ウワジ <sup>ク</sup> マイメタルユジン クミ				1
27		B3514-210-0A0	OIL WICK ASM.	ウワジ <sup>ク</sup> ナカメタルユジン クミ				1
28		B3505-210-0A0	OIL FELT SUPPORTING PLATE ASM.	クラシクロツト <sup>ク</sup> キューユイタ クミ				1
29		B3509-280-000	OIL SPONGE	ハリホ - クラシク キューユ ハイリ-ン				(1)
30		B3517-210-000	OIL TANK FELT	キューユタンク フィルト				1
31		B3501-210-000	OIL GAUGE	オイルゲ <sup>ージ</sup>				1
32		B3507-210-000	OIL FELT	キューユフィルト				1
33		B3506-205-0A0	OIL FELT SUPPORTING PLATE ASM.	オオフリコ キューユハ <sup>ン</sup> ケツゴウ				1
34		B3518-280-000	OIL SPONGE	デンヒ <sup>ン</sup> キューユハ <sup>イリ-ン</sup>				(1)
35		B3509-280-000	OIL SPONGE	ハリホ - クラシク キューユ ハ <sup>イリ-ン</sup>				(1)
36		SS-7110710-SP	SCREW 11/64-40 L=7	マルヒラネジ	11/64-40	L=7		1
37		SS-6111140-SP	SCREW 11/64-40 L=11	ヒラネジ	11/64-40	L=11		1
38		WP-0621016-SD	WASHER 6.2X13X1	ヒラサ <sup>カネ</sup> 6.2X13X1				1
39		B3502-280-000	OIL TANK FELT	キューユタンク フィルト				1
40		135-28906	OIL TUBE HOLDER B	カマユジントメ B				1
41		CQ-2020000-00	OIL WICK	ユジン				1.5
42		B3504-280-000	OIL FELT, FOR SHUTTLE RACE	オオカマ フィルト				1
43		BP-5000000-00	VINYL TUBE, WHITE D=5	ビニ-ル ハ <sup>イフ</sup>				0.2
44		B3522-210-000	OIL WICK	オオカマカンリユウフィルト				1

# 12. SENSOR COMPONENTS

センサー関係

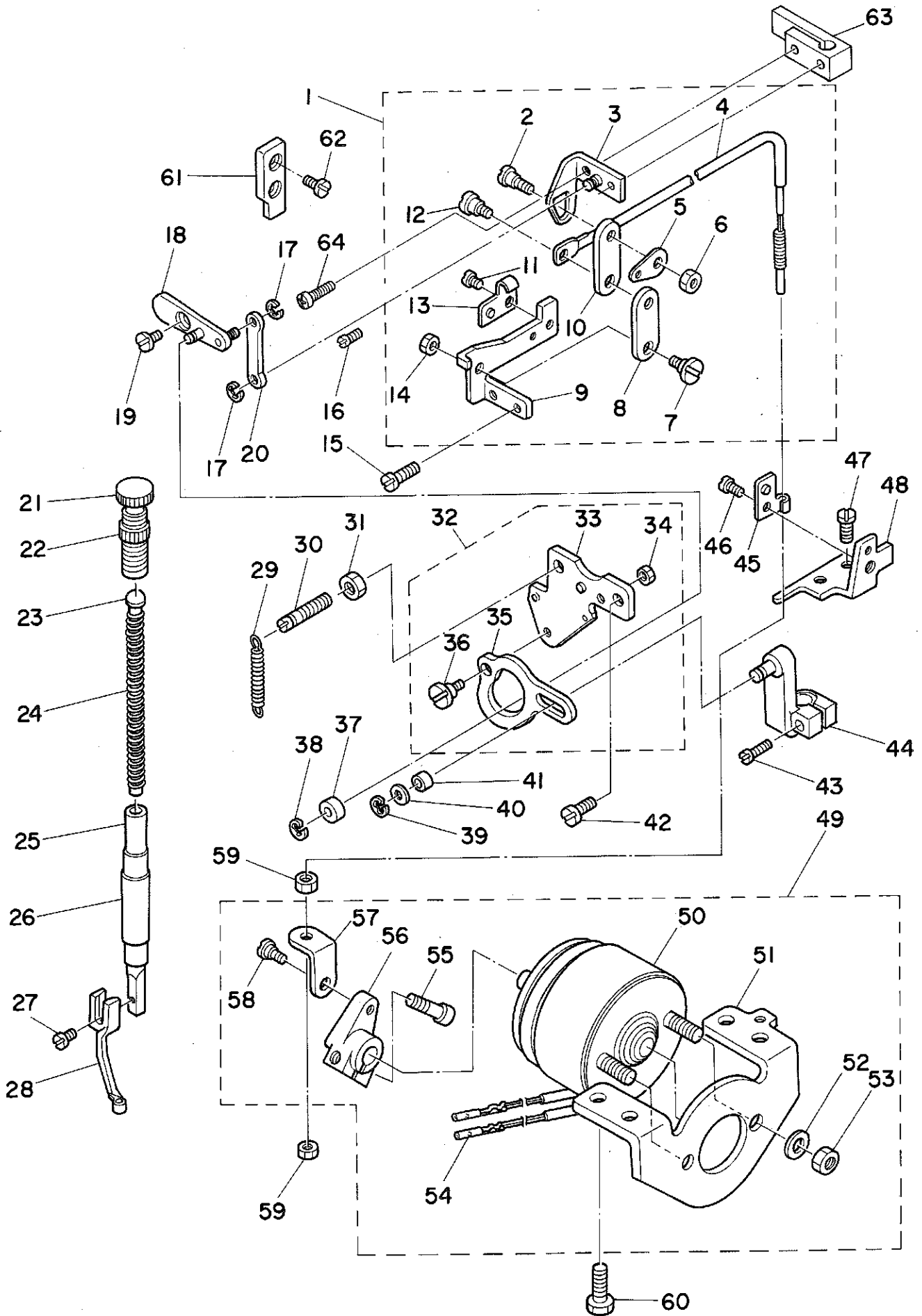




REF.NO.	NOTE	PART NO.	DESCRIPTION	ヒンメイ	AMT.
1		B4008-205-0AO	Y SLIT PLATE ASM.	Yホウコウ スリットイタ クミ	1
2		SS-7110510-SP	SCREW 11/64-40 L=5	マルヒラネジ 11/64-40 L= 5	(1)
3		SS-7080520-SP	SCREW 1/8-44 L=4.9	マルヒラネジ 1/8-44 L=4.9	(1)
4		WP-0330501-SB	WASHER M3	ヒラサカネ ミカキマル M3	(1)
5		B4010-210-000	Y SLIT ADJUSTING PLATE	Yホウコウ スリット チヨウセツイタ	(1)
6		B4008-205-000	Y SLIT PLATE	Yホウコウ スリットイタ	(1)
7		B4009-210-000	Y SLIT PLATE BOSS	Yホウコウ スリットイタホース	(1)
8		SS-8090670-SP	SCREW 9/64-40 L= 5.5	トメネジ 9/64-40 L=5.5	(1)
9		B4006-210-0AO	Y REMOVAL SENSOR ASM.	Yイトウケン センサ クミ	1
10		B4006-210-000	Y REMOVAL SENSOR PLATE	Yイトウケン センサ トリツケイタ	(1)
11		M8607-510-0AO	SENSOR CIRCUIT BOARD ASM. 3	センサ-キハ(3)クミ	(1)
12		B4011-210-000	SPACER	キハンスパ-サ	(2)
13		WP-0320501-SC	WASHER M3	ヒラサカネ 3.2X7X0.5	(2)
14		SM-6031010-SC	SCREW M3X0.5 L=10	ヒラコネジ M3X0.5 L=10	(2)
15		SS-7110840-SP	SCREW 11/64-40 L=7.8	マルヒラネジ 11/64-40 L=7.8	2
16		WP-0450801-SD	WASHER 4.5X10.0X0.8	ヒラサカネ 4.5X10X0.8	2
17		B4005-210-0AO	Y HOME POSITION SENSOR ASM.	Y ケンテンセンサ- クミ	1
18		B4005-210-000	Y HOME POSITION SENSOR ASM.	Y ケンテンセンサ- トリツケイタ	1
19		B4011-210-000	SPACER	キハンスパ-サ	(2)
20		WP-0320501-SC	WASHER M3	ヒラサカネ 3.2X7X0.5	(2)
21		SM-6031010-SC	SCREW M3X0.5 L=10	ヒラコネジ M3X0.5 L=10	(2)
22		M8606-510-0AO	SENSOR CIRCUIT BOARD ASM. 2	センサ-キハ(2)クミ	(1)
23		SS-7110840-SP	SCREW 11/64-40 L=7.8	マルヒラネジ 11/64-40 L=7.8	2
24		WP-0450801-SD	WASHER 4.5X10.0X0.8	ヒラサカネ 4.5X10X0.8	2
25		B4170-205-0AO	FRAME SOLENOID CONNECTOR ASM.	トウブ ソレノイドコネクタ クミ	1
26		HP-1A54PEC-12	SOLDERLESS TERMINAL	アツチャクタンシ	(1)
27		HW-1003205-40	SPIRAL WIRE	ミトリ/キイロ スパイラル セン	(0.2)
28		M9637-110-000	12-POLE PLUG COVER	プロラカハ- 12P	(1)
29		D6042-555-B00	PIN-SHAPE TERMINAL, FEMALE	ピン タ-ミナル メス	(3)
30		HK-0174201-50	15-POLE CONNECTOR	リセブタク 15P (シロ)	(1)
31		HW-1004706-60	VINYL ELECTRIC WIRE	ビニールデンセン	(0.1)
32		B4130-205-0AO	SENSOR CORD ASM.	トウブ センサ-ユート クミ	1
33		HK-0126001-50	NYLON PLUG 15P	プロラカハ 15P	(1)
34		D6006-555-D00	NYLON PLUG COVER	ナイロンカハ- 6P アオ	(1)
35		B4150-205-0AO	SENSOR PLATE ASM.	イトキリケンチイタ クミ	1
36		B4160-205-0AO	Y SENSOR CORD ASM.	Yケンテン センサ-ユート クミ	(1)
37		B4140-205-0AO	Y SENSOR CORD ASM.	Yイトウケン センサ-ユート クミ	(1)
38		B4135-205-0AO	X SENSOR CORD ASM.	Xセンサ- ユート クミ	(1)
39		SS-7090850-SP	SCREW 9/64-40 L=8	マルヒラネジ 9/64-40 L=8	1
40		B2703-210-000	BUSHING	イトキリケンチ フツシ	1
41		B4004-205-0AO	Y SLIT PLATE ASM.	Xセンサ- トリツケイタ クミ	1
42		M8604-511-0AO	X SENSOR INSTALLING PLATE	Xセンサ- キハ(ン) クミ	(1)
43		SM-6031010-SC	SCREW M3X0.5 L=10	ヒラコネジ M3X0.5 L=10	(6)
44		WP-0320501-SC	WASHER M3	ヒラサカネ 3.2X7X0.5	(6)
45		B4011-210-000	SPACER	キハンスパ-サ	(6)
46		B4004-205-000	X SENSOR INSTALLING PLATE	Xセンサ トリツケイタ	(1)
47		WP-0450801-SD	WASHER 4.5X10.0X0.8	ヒラサカネ 4.5X10X0.8	2
48		SS-7110840-SP	SCREW 11/64-40 L=7.8	マルヒラネジ 11/64-40 L=7.8	2
49		HX-0006500-0A	CABLE CLIP	ソクセンハント	1
50		D2112-555-B00	CORD HOLDER, LARGE	ユート トメカナク A	1
51		SS-6090630-SP	SCREW 9/64-40 L=6	ヒラネジ 9/64-40 L=6	1
52		HX-0012300-0B	CABLE CLIP	ケーブルクリップ	5
53		SS-4110715-SP	SCREW 11/64-40 L=7	ナネジ 11/64-40 L=7	4
54		HX-0012300-0A	CABLE CLIP	ケーブルクリップ	2
55		WP-0330501-SB	WASHER M3	ヒラサカネ ミカキマル M3	1
56		SM-4030855-SN	SCREW M3 L=8.0	ナネジ M3 L=8	1
57		B4180-205-0AO	STOPPER CORD ASM.	ヒンヨウテイシユートクミ	1

13. AMS-206 EXCLUSIVE PARTS (PRESSER MECHANISM COMPONENTS)

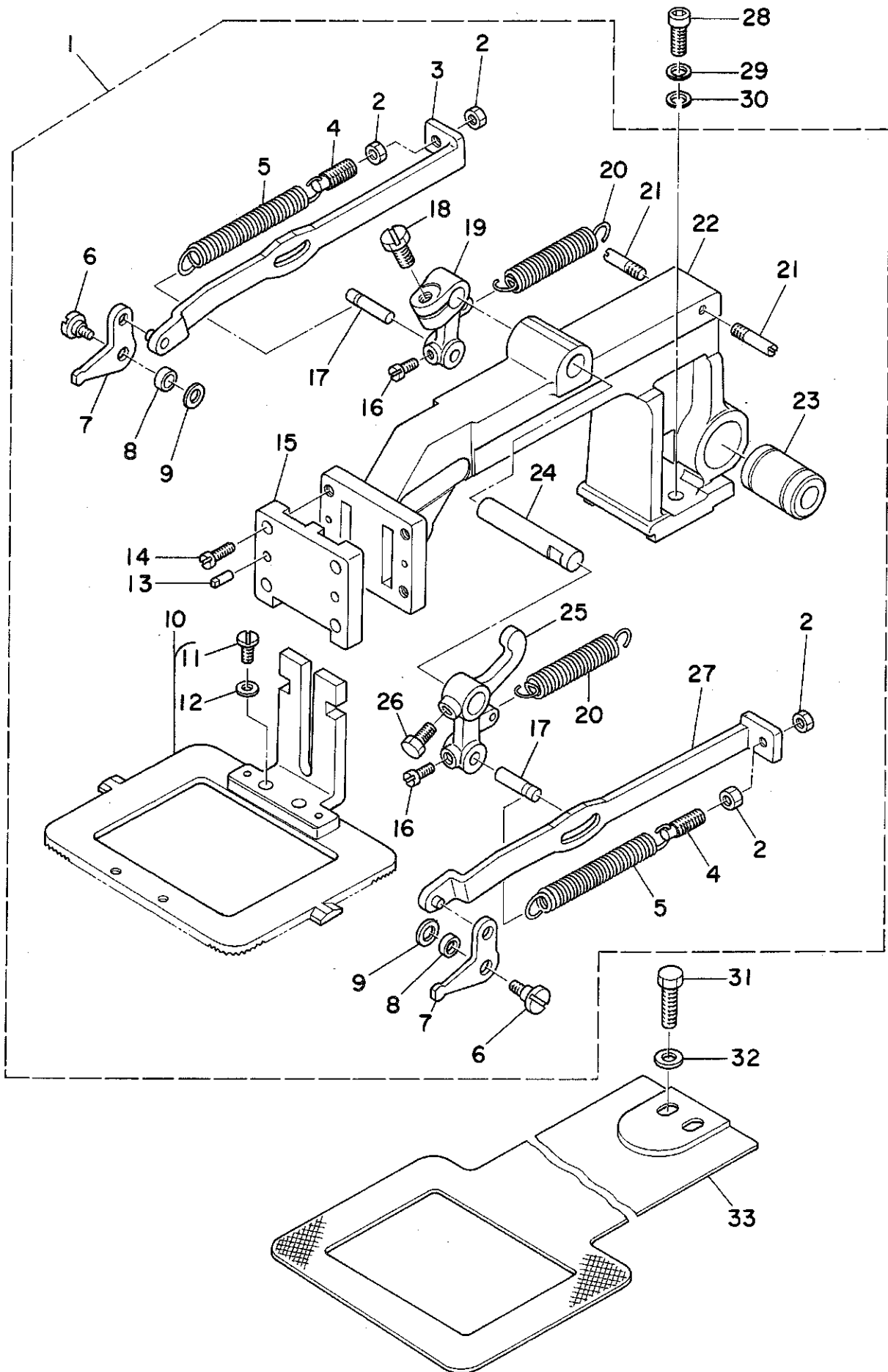
AMS-206 専用部品 (中押え関係)



REF.NO.	NOTE	PART NO.	DESCRIPTION	ヒ	ソ	メ	イ	AMT.	
1		B1615-206-0B0	SUSPENSION LINK ASM.	ナカオサエアケ	リンク	クミ		1	
2		SD-0600361-SP	HINGE SCREW	タ	ンネジ			(1)	
3		B1615-206-0A0	LINK GUIDE BRACKET ASM.	ナカオサエ	リンク	カ	イトケツコウ	(1)	
4		B1619-210-0A0	WIRE ASM.	ナカオサエ	ワイヤ	クミ		(1)	
5		B1617-210-000	SPRING SUSPENSION B	ナカオサエアケ	ハ	ネカケ	B	(1)	
6		NS-6120310-SP	NUT 3/16-28	ロツカクナツト	3/16-28			(1)	
7		SD-0600321-SP	HINGE SCREW D= 6 H= 3.2	タ	ンネジ	D=6 H=3.2		(1)	
8		B1616-210-000	SUSPENSION LINK	ナカオサエアケ	リンク			(1)	
9		B1618-206-000	CONNECTING LINK PLATE	ナカオサエアケ	リンク	ウケ	イタ	(1)	
10		B1616-206-000	SUSPENSION LINK	ナカオサエ	アケ	リンク	B	(1)	
11		SS-7110710-SP	SCREW 11/64-40 L=7	マルヒラネジ	11/64-40	L=7		(1)	
12		SD-0600411-TP	HINGE SCREW H=6 W=4.1	タ	ンネジ	H=6 W=4.1		(1)	
13		B1622-210-000	WIRE PRESSER CLAMP	ナカオサエ	ワイヤ	クランプ		(1)	
14		NS-6120310-SP	NUT 3/16-28	ロツカクナツト	3/16-28			(1)	
15		SS-7110910-TP	SCREW 11/64-40 L= 8.5	マルヒラネジ	11/64-40	L=8.5		2	
16		SS-7090920-SP	SCREW 9/64-40 L= 8.5	マルヒラネジ	9/64-40	L=8.5		1	
17		RE-0320000-KO	SNAP RING 3.2	E	カ	タ	トメリ	2	
18		B1603-210-0A0	PRESSER FOLLOW ARM ASM.	ナカオサエ	シ	ユウ	ウウチ	クミ	
19		SD-0640191-TP	HINGE SCREW H=6.35 W=1.9	タ	ンネジ	H=6.35 W=1.9		1	
20		B1607-210-000	INTERMEDIATE PRESSER ROD	ナカオサエ	ロツト			1	
21		B1509-227-000	PRESSER SPRING REGULATOR	オサエ	チヨ	セツ	ネジ	1	
22		B1511-555-000	NUT 1/2-28	オサエ	チヨ	セツ	ネジ	ナツト	
23		B1510-227-000	PRESSER GUIDE BAR	オサエ	アン	ナイ	ホ	1	
24		B1611-210-000	SPRING	ナカオサエ	ハ	ネ		1	
25		B1501-127-000	PRESSER BAR	オサエ	ホ			1	
26		B1502-541-000	PRESSER BAR BUSHING, LOWER	オサエ	ホ		シタ	メタル	
27		SS-7091110-SP	SCREW 9/64-40 L=10.5	マルヒラネジ	9/64-40	L=10.5		1	
28		B1601-206-000	INTERMEDIATE PRESSER. A	ナカオサエ	A			1	
29		B1626-210-000	SPRING	ナカオサエアケ	ハ	ネ		1	
30		B1612-206-000	SUSPENSION SCREW	ナカオサエ	ハ	ネ	カケ	1	
31		NS-6150430-SP	NUT 15/64-28	ロツカクナツト	15/64-28			1	
32		B1609-206-0A0	CAM ASM.	ナカオサエ	カム	クミ		1	
33		B1610-206-0A0	CAM INSTALLING BASE ASM.	ナカオサエ	カム	コ	テイ	ハ	
34		NS-6120310-SP	NUT 3/16-28	ロツカクナツト	3/16-28			(1)	
35		B1609-210-000	CAM	ナカオサエ	カム			(1)	
36		SD-0640391-TP	HINGE SCREW D= 6.35 H= 3.9	タ	ンネジ	D=6.35 H=3.9		(1)	
37		B1606-210-000	ROLLER	ナカオサエ	コロ			1	
38		RE-0400000-KO	E-RING	E	カ	タ	トメリ	4	
39		RE-0320000-KO	SNAP RING 3.2	E	カ	タ	トメリ	3.2	
40		WP-0451026-SH	WASHER	ヒラ	サ	カ	ネ	1	
41		B1633-210-000	ROLLER	ナカオサエ	ク	ト	ウウチ	シ	クコロ
42		SS-7150940-SP	SCREW 15/64-28 L=9	マルヒラネジ	15/64-28	L=9		1	
43		SS-7091410-SP	SCREW 9/64-40 L=13.5	マルヒラネジ	9/64-40	L=13.5		1	
44		B1602-206-0A0	PRESSER DRIVE ARM ASM.	ナカオサエ	ク	ト	ウウチ	ケツ	コウ
45		B1622-210-000	WIRE PRESSER CLAMP	ナカオサエ	ワイヤ	クランプ		1	
46		SS-7110710-SP	SCREW 11/64-40 L=7	マルヒラネジ	11/64-40	L=7		1	
47		SS-7110910-TP	SCREW 11/64-40 L= 8.5	マルヒラネジ	11/64-40	L=8.5		2	
48		B1627-210-000	WIRE SUPPORT BRACKET	ナカオサエ	ワイヤ	コ	テイ	イタ	
49		B1628-210-0AB	SOLENOID ASM. A	ナカオサエ	マク	ネット	(クミ)	1	
50		B1628-210-00B	SOLENOID	ナカオサエ	マク	ネット		(1)	
51		B1631-210-000	SOLENOID INSTALLING BRACKET	ナカオサエ	マク	ネット	トリツ	ケイ	
52		WP-0650876-SD	WASHER 6.5X13X0.8	ヒラ	サ	カ	ネ	6.5X13X0.8	
53		NM-6060003-SC	NUT M6	ロツカクナツト	M6	3	ジユ	(2)	
54		D6042-555-B00	PIN-SHAPE TERMINAL, FEMALE	ピ	ン	ター	ミナル	メス	
55		SS-6151812-TP	SCREW 15/64-28 L=18	ロツカクナツト	15/64-28	L=18		(1)	
56		B1629-210-000	SOLENOID ARM	ナカオサエ	マク	ネット	ウチ	(1)	
57		B1630-210-000	SOLENOID ARM PLATE	ナカオサエ	マク	ネット	ウチ	イタ	
58		SD-0640323-TP	HINGE SCREW D= 6.35 H= 3.2	タ	ンネジ	D=6.35 H=3.2		(1)	
59		NS-6620310-SP	NUT 3/16-32	ロツカクナツト	3/16-32			2	
60		SS-9151160-CP	SCREW 15/64-28 L=10.5	ロツカクナツト	15/64-28	L=115		4	
61		B1625-206-000	GUIDE PLATE	ナカオサエアケ	カ	イト	ハ	ン	
62		SS-7110710-SP	SCREW 11/64-40 L=7	マルヒラネジ	11/64-40	L=7		2	
63		B1507-552-000	PRESSER BAR GUIDE BRACKET	オサエ	ホ	ター	キ	1	
64		SS-7111410-TP	SCREW	マルヒラネジ				1	

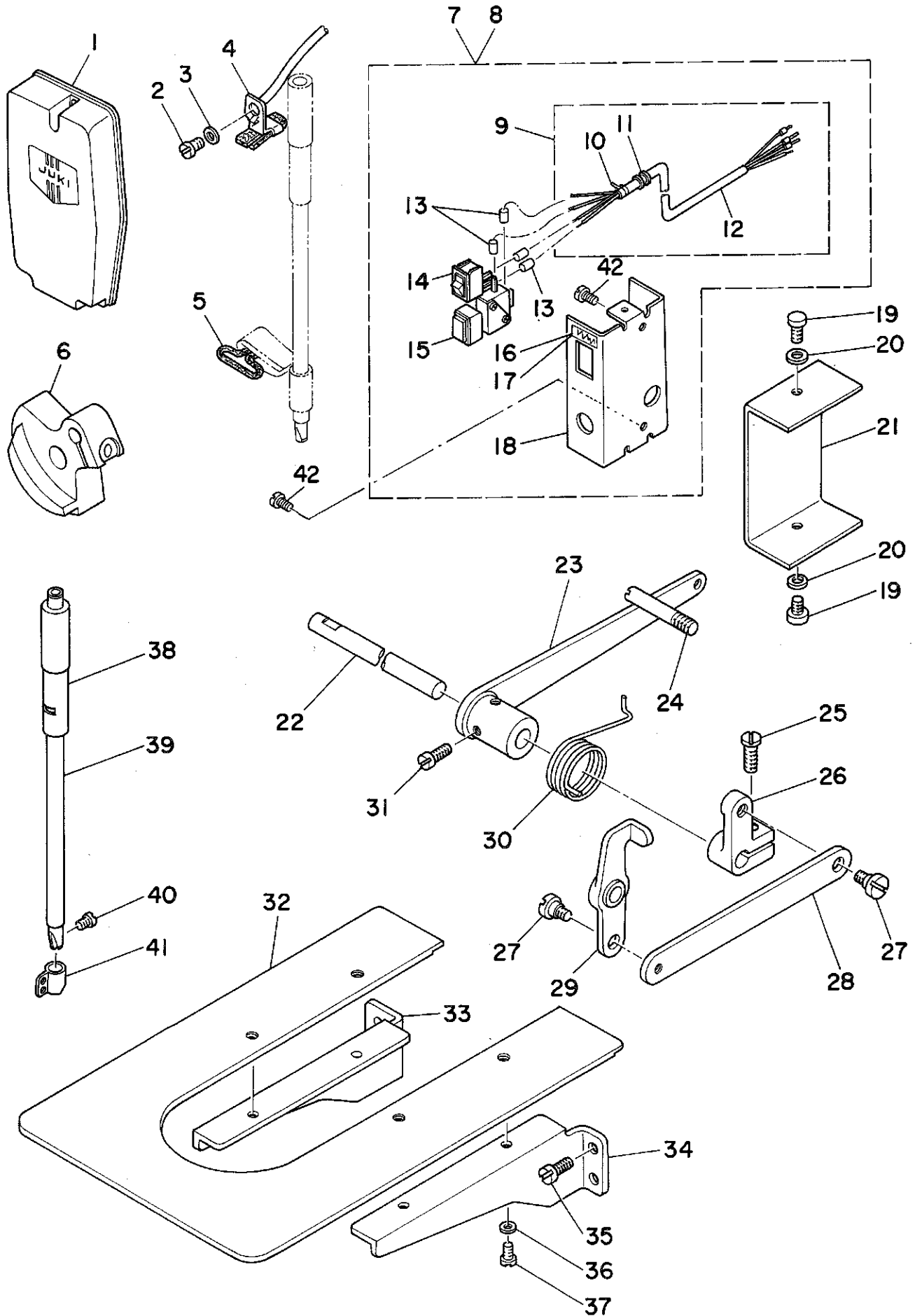
14. AMS-206 EXCLUSIVE PARTS (FEED MECHANISM COMPONENTS)

AMS-206 専用部品 (送り台関係)



REF.NO.	NOTE	PART NO.	DESCRIPTION	ヒンメイ	AMT.
1		B2550-206-OAO	FEED BRACKET ASM.	ヌノオリタ <sup>イ</sup> クミ	1
2		NS-6150310-SP	NUT 15/64-28	ロツカクナツト 15/64-28	(4)
3		B2553-205-OAO	LIFTING LEVER ASM., RIGHT	オサエリンクイタ ミキ <sup>ケツコウ</sup>	(1)
4		B2561-205-000	SPRING HOOK SCREW	ハ <sup>ネ</sup> カケネジ <sup>ク</sup>	(2)
5		D9319-762-T00	TENSION SPRING	ヒツハ <sup>リ</sup> ハ <sup>ネ</sup>	(2)
6		SD-0600452-TP	HINGE SCREW D=6 H=4.5	タ <sup>ン</sup> ネジ <sup>ク</sup> D=6 H=4.5	(2)
7		B2555-205-000	WORK CLAMP FOOT HOOK, RIGHT	ヌノオサエフツク	(2)
8		B2544-280-000	WASHER, FOR WORK CLAMP FOOT HOOK	オサエ フツクリンク <sup>ク</sup>	(2)
9		B2563-205-000	WASHER	ヌノオサエ フツク タ <sup>ン</sup> ネジ <sup>ク</sup> サ <sup>カ</sup> ネ	(2)
10		B2551-206-OAO	FEEDING FRAME ASM.	1タイ ヌノオサエ アシスハ <sup>リ</sup> イタ クミ	(1)
11		SS-7110840-SP	SCREW 11/64-40 L=7.8	マルヒラネジ <sup>ク</sup> 11/64-40 L=7.8	(2)
12		WP-0480856-SP	WASHER 4.8X8.4X0.8	ヒラサ <sup>カ</sup> ネ 4.8X8.4X0.8	(2)
13		B1816-280-000	GUIDE PIN	ナカカ <sup>マ</sup> オサエ カ <sup>イ</sup> ト <sup>ヒ</sup> ン	(2)
14		SS-7120910-SP	SCREW 3/16-28 L=9	マルヒラネジ <sup>ク</sup> 3/16-28 L=9	(4)
15		B2547-980-000	WORK CLAMP FOOT FACE PLATE	ヌノオリタ <sup>イ</sup> フタ	(1)
16		SS-6110650-TP	SCREW 11/64-40 L=5.5	ヒラネジ <sup>ク</sup> 11/64-40 L=5.5	(2)
17		B2559-205-000	STUD	オサエアケ <sup>ク</sup> ウチ <sup>ヒ</sup> ン	(2)
18		SS-9121340-CP	SCREW 3/16-28 L=13	ロツカクホ <sup>ルト</sup> 3/16-28 L=13	(1)
19		B2558-205-000	LIFTING LEVER, SMALL	オサエアケ <sup>ク</sup> ウチ <sup>シヨウ</sup>	(1)
20		B2545-280-000	PRESSURE SPRING	ヌノオサエ ハ <sup>ネ</sup>	(2)
21		B2036-372-000	NIPPER BAR BLOCK SPRING SCREW	ニツハ <sup>ク</sup> ヒツハ <sup>リ</sup> ハ <sup>ネ</sup> シ <sup>ク</sup>	(2)
22		B2550-205-000	FEED BRACKET	ヌノオリタ <sup>イ</sup>	(1)
23		SB-7100002-00	SLIDE BEARING	スライ <sup>ク</sup> ウチ	(1)
24		B2562-205-000	LIFTING LEVER SHAFT	オサエアケ <sup>レ</sup> ハ <sup>ク</sup>	(1)
25		B2557-205-000	LIFTING LEVER	オサエアケ <sup>ク</sup> ウチ <sup>ク</sup>	(1)
26		SS-9660940-SP	SCREW 1/4-40 L=8.5	ロツカクホ <sup>ルト</sup> 1/4-40 L=8.5	(1)
27		B2554-205-OAO	LIFTING LEVER ASM., LEFT	オサエリンクイタ ヒタ <sup>リ</sup> ケツコウ	(1)
28		SS-6151812-TP	SCREW 15/64-28 L=18	ロツカクアサホ <sup>ルト</sup> 15/64-28	2
29		WP-0612066-SP	WASHER 6.1X11X2	ヒラサ <sup>カ</sup> ネ 6.1X11X2	2
30		WS-0631510-KP	SPRING WASHER	ハ <sup>ネ</sup> サ <sup>カ</sup> ネ	2
31		SS-9151160-CP	SCREW 15/64-28 L=10.5	ロツカクホ <sup>ルト</sup> 15/64-28 L=115	2
32		WP-0651001-SC	WASHER	ヒラサ <sup>カ</sup> ネ	2
33		B2556-206-000	FEED PLATE	シタイタ	1

15. AMS-206 EXCLUSIVE PARTS  
AMS-206 専用部品



REF. NO.	NOTE	PART NO.	DESCRIPTION	ヒンメイ	AMT.
1		B1105-206-0AO	FACE PLATE	メンブ カハ <sup>ク</sup> クミ	1
2		SS-7090520-SP	SCREW 9/64-40 L= 4.5	マルヒラネジ <sup>ク</sup> 9/64-40 L=4.5	1
3		WP-0371016-SD	WASHER 3.7X8X1	ヒラサ <sup>ク</sup> カ <sup>ク</sup> ネ 3.7X8X1	1
4		B3520-210-0AO	OIL FELT SUPPORTING PLATE ASM.	ナカオサエ キユウスイタ クミ	1
5		B3516-210-000	OIL WICK	メンブ <sup>ク</sup> ユシ	1
6		B1206-210-000	COUNTERWEIGHT	ツリアイオモリ	1
7	#01	B4110-206-AAO	SWITCH BASE ASM. (FOR JAPANESE)	トウブ <sup>ク</sup> スイツチトリツケタ <sup>ク</sup> イ(クミ)	1
8	#02	B4110-206-BAO	SWITCH ASM. (FOR 3 LANGUAGES)	トウブ <sup>ク</sup> スイツチトリツケタ <sup>ク</sup> イ(クミ)	1
9		B4115-206-0AO	SWITCH CORD ASM.	トウブ <sup>ク</sup> スイツチコート <sup>ク</sup> クミ	(1)
10		EA-9500B01-00	CABLE BAND	ソクセンハ <sup>ク</sup> ント <sup>ク</sup>	(1)
11		D6042-555-B00	PIN-SHAPE TERMINAL, FEMALE	ピ <sup>ク</sup> ン タ <sup>ク</sup> -ミナル メス	(4)
12		E8760-452-H00	TUBE	スミチユーブ <sup>ク</sup>	(0.4)
13		E8760-452-F00	TUBE	スミチユーブ <sup>ク</sup>	(0.1)
14		HA-0005900-00	POWER SWITCH	テンゲン <sup>ク</sup> ンスイツチ	(1)
15		HA-0013500-00	PUSH-BUTTON SWITCH	オンホ <sup>ク</sup> タン <sup>ク</sup> スイツチ	(1)
16	#01	B1133-210-00A	OPERATION PANEL	トウブ <sup>ク</sup> スイツチ メイハン (ワフ <sup>ク</sup> ン)	(1)
17	#02	B1133-210-00B	OPERATION PANEL	トウブ <sup>ク</sup> スイツチ メイハン (ト <sup>ク</sup> クフ <sup>ク</sup> ン)	(1)
18		B4110-210-000	FRAME SWITCH BASE	トウブ <sup>ク</sup> スイツチ トリツケタ <sup>ク</sup> イ	(1)
19		SM-4040601-SC	SCREW M4X0.7 L=6	ナ <sup>ク</sup> ハ <sup>ク</sup> コネジ <sup>ク</sup> M4X0.7 L=6	2
20		WP-0430801-SC	WASHER M4	ヒラサ <sup>ク</sup> カ <sup>ク</sup> ネ ミカ <sup>ク</sup> キマル M4	2
21		B1128-210-000	COVER	ト <sup>ク</sup> ブ <sup>ク</sup> スイツチ トリツケタ <sup>ク</sup> イカハ <sup>ク</sup> -	1
22		B1701-206-000	LOWERING SHAFT	オンサ <sup>ク</sup> カ <sup>ク</sup> シテン シ <sup>ク</sup> ク	1
23		B1703-206-0AO	LOWERING ARM ASM., A	オンサ <sup>ク</sup> カ <sup>ク</sup> ウチ <sup>ク</sup> A ケツゴ <sup>ク</sup> ウ	1
24		B1709-206-000	STOPPER	オンサ <sup>ク</sup> カ <sup>ク</sup> ウチ <sup>ク</sup> ストツハ <sup>ク</sup>	1
25		SS-6121610-TP	SCREW 3/16-28 L=15.5	ヒラネジ <sup>ク</sup> 3/16-28 L=15.5	1
26		B1704-210-000	LOWERING ARM B	オンサ <sup>ク</sup> カ <sup>ク</sup> ウチ <sup>ク</sup> B	1
27		SD-0720332-SP	HINGE SCREW D= 7.24 H= 3.3	タン <sup>ク</sup> ネジ <sup>ク</sup> D=7.24 H=3.3	2
28		B1702-210-000	LOWERING ROD	オンサ <sup>ク</sup> カ <sup>ク</sup> ロツト <sup>ク</sup>	1
29		B1705-210-0AO	PRESSER ARM ASM. C	オンサ <sup>ク</sup> カ <sup>ク</sup> ウチ <sup>ク</sup> C クミ	1
30		B1707-206-000	SPRING	オンサ <sup>ク</sup> カ <sup>ク</sup> レハ <sup>ク</sup> -ハ <sup>ク</sup> ネ	1
31		SS-6121010-SP	SCREW 3/16-28 L=10	ヒラネジ <sup>ク</sup> 3/16-28 L=10	2
32		B1112-206-000	NEEDLE PLATE AUXILARY COVER	ハリイタホシ <sup>ク</sup> ヨカハ <sup>ク</sup> -	1
33		B1113-206-000	RIGHT COVER	ハリイタホシ <sup>ク</sup> ヨカハ <sup>ク</sup> - ササエ ミキ <sup>ク</sup>	1
34		B1120-206-000	LEFT COVER	ハリイタホシ <sup>ク</sup> ヨカハ <sup>ク</sup> - ササエ ヒタ <sup>ク</sup> リ	1
35		SS-6120940-SP	SCREW 3/16-28 L=9	ヒラネジ <sup>ク</sup> 3/16-28 L=9	4
36		WP-0450000-SD	WASHER 4.5X8X0.5	ヒラサ <sup>ク</sup> カ <sup>ク</sup> ネ 4.5X8X0.5	4
37		SS-6110610-TP	SCREW 11/64-40 L=6	ヒラネジ <sup>ク</sup> 11/64-40 L=6	4
38		B1402-210-000	BUSHING, UPPER	ハリホ <sup>ク</sup> ウメタル	1
39		B1401-210-000	NEEDLE BAR	ハリホ <sup>ク</sup> ウ	1
40		SS-7080510-TP	SCREW	マルヒラネジ <sup>ク</sup>	1
41		B1405-210-000	THREAD GUIDE A	ハリホ <sup>ク</sup> ウ イトアソナイ A	1
42		SS-7110710-SP	SCREW 11/64-40 L=7	マルヒラネジ <sup>ク</sup> 11/64-40 L=7	2

Note (注記) #01.....For Japanese

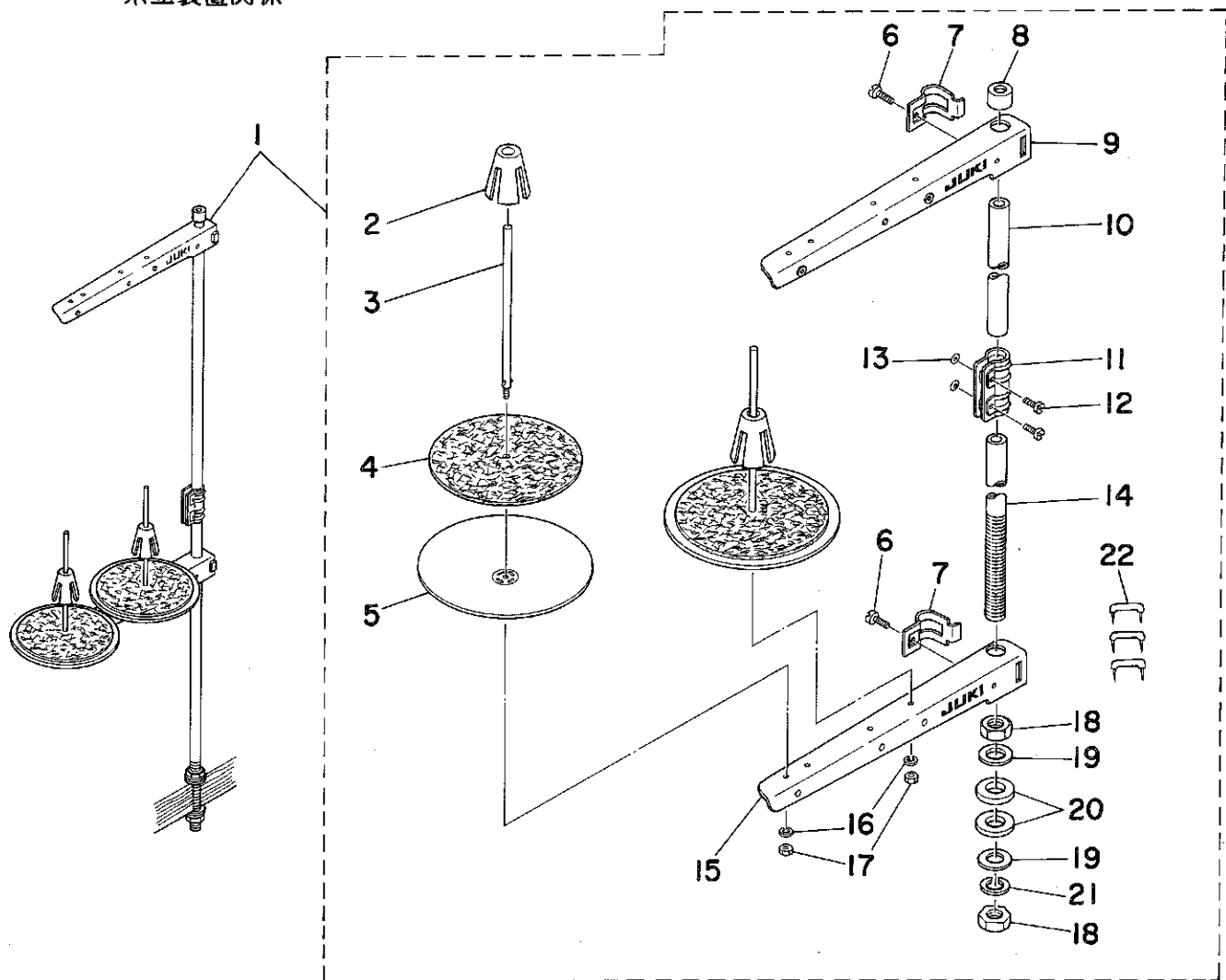
和文用

#02.....For English & German & French

英独仏文用

# 16. THREAD STAND COMPONENTS

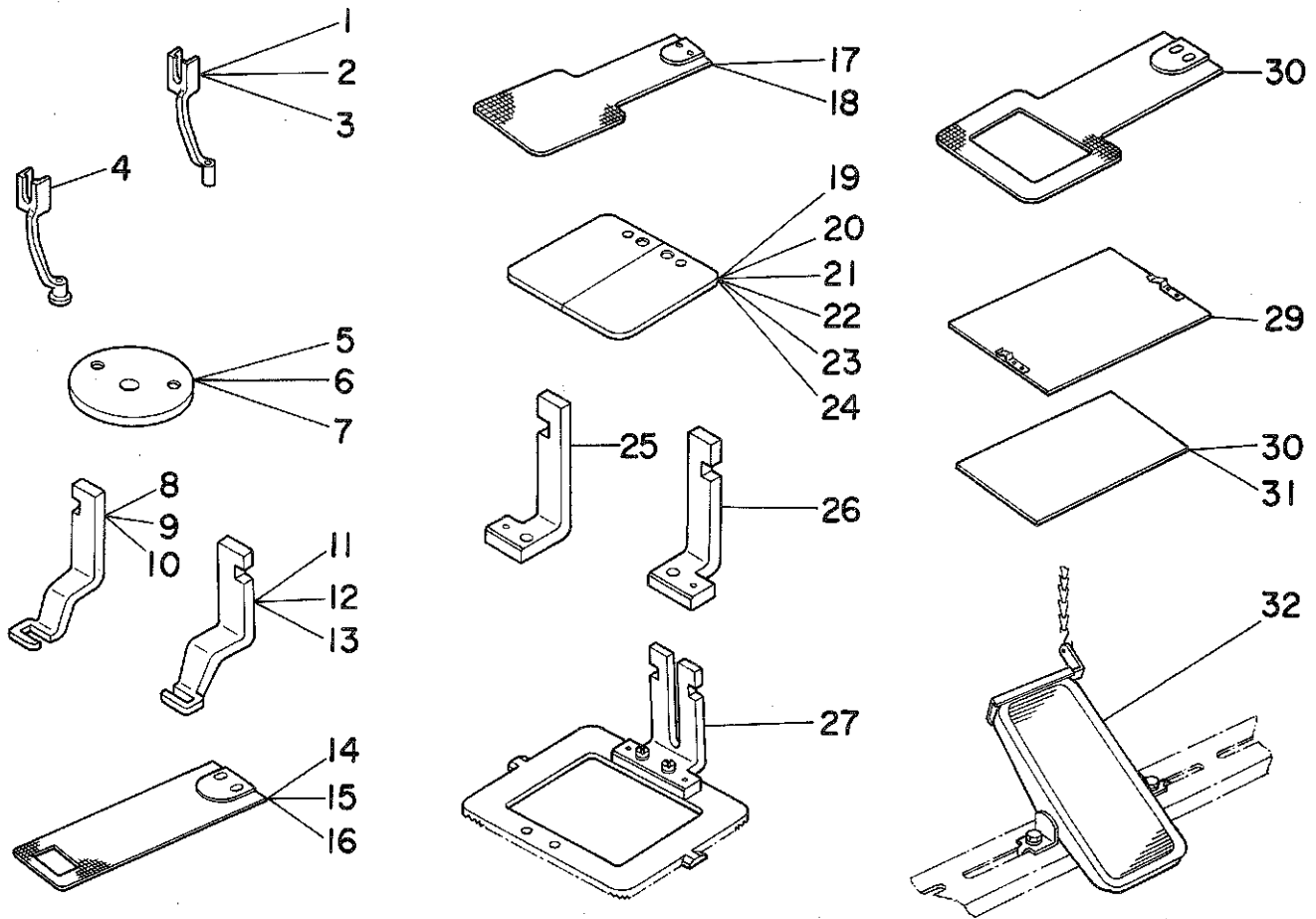
## 糸立装置関係



REF.NO.	NOTE	PART NO.	DESCRIPTION	ヒンメイ	AMT.
1		D3301-555-DAO	THREAD STAND ASM.	リカタ イタテソチ クミ	1
2		B3322-704-L00	SPOOL RETAINER	イマキプレート	(2)
3		B3320-704-L00-A	SPOOL PIN	イマキウケボウ	(2)
4		B3311-012-000	SPOOL REST CUSHION	イマキウケサ	(2)
5		B3303-704-L00-A	SPOOL REST	イマキウケサラ	(2)
6		SM-8061610-SC	SCREW M6 L=16	ヒラコネシ M6 L=15	(2)
7		B3318-704-L00-A	THREAD GUIDE ARM JOINT	イタテウデ シメカナク	(2)
8		B3311-704-000	SPOOL REST ROD RUBBER CAP	イタテホ ホコゴム	(1)
9		B3302-704-LCB	THREAD GUIDE ASM.	イタテウデ B クミ	(1)
10		D3313-555-D00	SPOOL REST ROD, UPPER	イタテホ ウエ	(1)
11		B3305-704-000-A	SPOOL REST ROD JOINT	イタテホ ツキテ	(1)
12		SM-4051405-SE	SCREW M5X0.8 L=14	ナハコネシ M5X0.8 L=14	(2)
13		NM-6050001-SE	NUT M5X0.8	ロツカケナツ M5X0.8 1シュ	(2)
14		D3301-555-D00	SPOOL REST ROD, LOWER	イタテホ シタ	(1)
15		B3302-704-LOB-A	SPOOL REST ARM	イタテウデ (B)	(1)
16		WS-0510002-KN	SPRING WASHER 5.1X8.5X1.3	ハネサカネ 5.1X9.2X1.3	(2)
17		NM-6050001-SE	NUT M5X0.8	ロツカケナツ M5X0.8 1シュ	(2)
18		B3317-704-000	NUT C15	イタテホ トメナツ	(2)
19		WP-1702600-S0	WASHER 17X30X2.6	ヒラサカネ 17X30X2.6	(2)
20		D3310-555-D00	RUBBER WASHER	イタテホ ホーシヨム	(2)
21		WS-1643202-KR	SPRING WASHER	ハネサカネ 16.4X26.6X3.2	(1)
22		MAO-11532000	STAPLE	コト ステツプル	(3)



特別注文部品関係



REF.NO.	NOTE	PART NO.	DESCRIPTION	ヒソメイ	AMT.
1		B1601-210-000	INTERMEDIATE PRESSER A	ナカオサエ A	1
2		B1601-210-00B	INTERMEDIATE PRESSER B	ナカオサエ B	1
3		B1601-210-00D	INTERMEDIATE PRESSER D	ナカオサエ D	1
4		B1601-210-00C	INTERMEDIATE PRESSER C	ナカオサエ C	1
5		B2426-210-00B	NEEDLE PLATE NEEDLE HOLE GUIDE	ハリアナカイト	1
6		B2426-210-00C	NEEDLE PLATE NEEDLE HOLE GUIDE	ハリアナカイト	1
7		B2426-210-00D	NEEDLE HOLE GUIDE D=2.4	ハリアナカイト 2.4マル	1
8		B2551-205-000	WORK CLAMP FOOT, RIGHT	ヌノオサエアシ ミキ	1
9		B2551-205-B00	WORK CLAMP FOOT, RIGHT	シヨウカントメヨウヌノオサエ (ミキ)	1
10		B2551-205-C00	WORK CLAMP FOOT, RIGHT	メリヤスカンヨウヌノオサエアシ (ミキ)	1
11		B2552-205-000	WORK CLAMP FOOT, LEFT	ヌノオサエアシ ヒタリ	1
12		B2552-205-B00	WORK CLAMP FOOT, LEFT	シヨウカントメヨウヌノオサエ (ヒタリ)	1
13		B2552-205-C00	WORK CLAMP FOOT, LEFT	メリヤスカンヨウヌノオサエアシ (ヒタリ)	1
14		B2556-205-000	FEED PLATE	シタイ	1
15		B2556-205-B00	FEED PLATE	シヨウカントメヨウシタイ	1
16		B2556-205-C00	FEED PLATE	メリヤスカンヨウシタイ	1
17		B2556-206-0X0	FEED PLATE BLANK	シタイフランク (キチナシ)	1
18		B2556-206-0Y0	FEED PLATE BLANK	シタイフランク (キチアリ)	1
19		B2553-206-0X0	PLASTIC BLNK PLATE	ソトオサエフランク (キチナシ)	1
20		B2553-206-0Y0	PLASTIC BLANK PLATE	ソトオサエ フランク (キチアリ)	1
21		B2572-206-0X0	PLASTIC BLANK PLATE, RIGHT	ソトオサエフランク ミキ (キチナシ)	1
22		B2572-206-0Y0	PLASTIC BLANK PLATE, RIGHT	ソトオサエフランク ミキ (キチアリ)	1
23		B2573-206-0X0	PLASTIC BLANK PLATE, LEFT	ソトオサエフランク ヒタリ (キチナシ)	1
24		B2573-206-0Y0	PLASTIC BLANK PLATE, LEFT	ソトオサエフランク ヒタリ (キチアリ)	1
25		B2570-206-0A0	WORK CLAMP FOOT, RIGHT	フソリカタオサエアシスハリイタケツクウ	1
26		B2571-206-0A0	WORK CLAMP FOOT, RIGHT	フソリカタオサエアシスハリイタケツクウ	1
27		B2551-206-0A0	FEEDING FRAME ASM.	1タイ ヌノオサエ アシスハリイタ クミ	1
28		B2556-206-000	FEED PLATE	シタイ	1
29		B2557-206-0A0	PLASTIC BLANK PLATE ASM. LARGE	プラスチックヌノオサエ フランククミ	1
30		B2587-210-000	MATERIAL PLATE A	ヌノオサエヨウ ソサエ A	1
31		B2588-210-000	MATERIAL PLATE B	ヌノオサエヨウ ソサエ B	1
32		B8151-206-0A0	PEDAL ASM.	オブシヨン ハタル クミ	1

NUMERICAL INDEX OF PARTS

索引

Part No. 品番	Page 頁	Ref. No.	Part No. 品番	Page 頁	Ref. No.	Part No. 品番	Page 頁	Ref. No.	Part No. 品番	Page 頁	Ref. No.
BP-3000000-00	20	18	B1405-280-000	6	17	B1709-206-000	28	24	B2424-210-000	10	40
BP-5000000-00	20	43	B1411-552-0A0	6	14	B1802-210-0A0	10	18	B2425-205-0A0	10	28
BP-6000000-00	20	12	B1411-804-B00	10	6	B1803-210-000	10	57	B2425-205-000	10	31
B1103-205-000	4	32	B1411-804-B00	10	56	B1804-280-0A0	10	51	B2426-210-00A	10	30
B1104-210-000-A	2	7	B1411-804-C00	6	6	B1805-205-000	10	2	B2426-210-00B	30	5
B1105-205-0A0	2	3	B1414-232-000	6	11	B1805-980-000	10	47	B2426-210-00C	30	6
B1105-206-0A0	28	1	B1419-026-000	20	6	B1808-980-000	10	55	B2426-210-00D	30	7
B1106-205-000	4	27	B1501-127-000	24	25	B1811-205-0AA	10	54	B2501-205-0A0	14	2
B1107-205-000	4	41	B1501-205-000	7	22	B1812-205-0A0	10	26	B2501-205-0B0	14	1
B1107-280-000	4	49	B1502-205-0A0	7	3	B1813-980-000	10	5	B2501-205-000	14	16
B1108-205-000	2	54	B1502-541-000	24	26	B1814-980-000	10	8	B2502-210-000	14	11
B1109-205-000	2	49	B1504-205-000	7	19	B1815-980-000	10	9	B2503-210-000	14	12
B1110-205-000	2	53	B1504-210-000	7	17	B1816-280-000	16	18	B2504-210-000	14	34
B1111-205-000	2	51	B1505-205-000	7	29	B1816-280-000	18	11	B2505-210-000	14	38
B1111-232-000	2	31	B1505-210-000	7	2	B1816-280-000	26	13	B2506-205-000	14	28
B1112-206-000	28	32	B1507-210-000	7	8	B1817-205-0A0	10	3	B2507-210-000	14	17
B1113-206-000	28	33	B1507-552-000	24	63	B1818-205-000	10	4	B2509-210-000	14	23
B1115-205-000	4	21	B1508-210-0AB	7	7	B1819-280-000	10	16	B2510-205-000	16	49
B1115-232-0A0	2	15	B1508-210-00B	7	12	B1820-280-000	10	14	B2511-205-000	16	51
B1115-232-0A0	2	44	B1509-210-000	7	18	B1821-280-000	10	11	B2512-205-000	14	19
B1115-232-000	2	17	B1509-227-000	24	21	B1823-280-000	10	13	B2513-210-000	14	24
B1115-232-000	2	47	B1510-227-000	24	23	B1828-205-0A0	10	1	B2514-210-000	14	31
B1116-205-000	4	23	B1511-205-000	7	5	B1901-280-0A0	6	2	B2514-210-000	16	24
B1116-210-000	4	42	B1511-555-000	24	22	B1901-280-0B0	6	1	B2515-210-000	14	36
B1117-205-000	4	22	B1512-205-000	7	28	B1903-552-000	6	8	B2516-205-000	14	27
B1117-210-000	2	4	B1513-210-000	16	19	B1904-280-000	6	3	B2516-205-000	16	2
B1118-205-000	4	30	B1513-212-000	7	23	B1905-541-B00	6	4	B2516-205-000	16	29
B1119-205-000	4	43	B1515-210-000	7	13	B2036-372-000	18	18	B2516-205-000	16	47
B1120-205-000	4	38	B1520-212-000	7	24	B2036-372-000	26	21	B2517-205-0A0	16	11
B1120-206-000	28	34	B1601-206-000	24	28	B2101-205-000	12	15	B2517-205-000	16	17
B1121-205-000	2	57	B1601-210-00B	30	2	B2102-205-000	12	22	B2518-210-000	16	28
B1122-205-000	2	58	B1601-210-00C	30	4	B2103-205-000	12	24	B2519-205-000	14	6
B1122-280-000	2	35	B1601-210-00D	30	3	B2104-205-000	12	28	B2519-210-000	14	7
B1123-205-000	4	46	B1601-210-000	30	1	B2105-205-000	12	29	B2520-205-000	14	8
B1123-210-000	14	45	B1602-206-0A0	24	44	B2107-205-000	12	26	B2521-210-000-A	14	15
B1123-280-000	2	23	B1603-210-0A0	24	18	B2110-205-000	12	18	B2522-205-000	14	9
B1124-210-000	14	44	B1606-210-000	24	37	B2301-205-000	12	31	B2522-210-000	14	4
B1124-280-000	2	43	B1607-210-000	24	20	B2302-205-000	12	41	B2523-210-000	16	12
B1125-280-000	2	40	B1609-206-0A0	24	32	B2302-280-0A0	12	1	B2524-205-000	16	55
B1126-210-000	2	9	B1609-210-000	24	35	B2302-280-000	12	4	B2525-205-000	16	52
B1126-552-000	2	37	B1610-206-0A0	24	33	B2303-205-0A0	12	27	B2526-205-000	16	53
B1127-280-000	2	26	B1611-210-000	24	24	B2303-205-000	12	33	B2526-210-000	16	39
B1128-210-000	28	21	B1612-206-000	24	30	B2304-205-000	12	34	B2528-205-000	16	21
B1131-210-0A0	4	34	B1615-206-0A0	24	3	B2313-210-000	12	14	B2528-205-000	18	16
B1133-210-00A	28	16	B1615-206-0B0	24	1	B2313-280-000	12	3	B2529-205-0AB	16	41
B1133-210-00B	28	17	B1616-206-000	24	10	B2401-205-000	6	30	B2529-205-0A0	16	1
B1150-490-000	2	12	B1616-210-000	24	8	B2402-210-000	8	23	B2529-205-0BB	16	42
B1201-210-000	6	40	B1617-210-000	24	5	B2403-210-000	8	21	B2529-205-0B0	16	4
B1202-210-000	6	26	B1618-206-000	24	9	B2404-210-000	8	7	B2529-205-000	16	5
B1202-280-000	6	24	B1619-210-0A0	24	4	B2405-210-000	8	9	B2529-205-000	16	46
B1203-210-000	6	27	B1622-210-000	24	13	B2407-210-000	8	4	B2530-205-000	16	56
B1203-280-000	6	5	B1622-210-000	24	45	B2408-205-000	8	1	B2530-210-000	16	14
B1204-210-0A0	6	34	B1625-206-000	24	61	B2409-205-000	8	11	B2533-210-000	16	34
B1205-210-0A0	6	45	B1626-210-000	24	29	B2409-210-0A0	8	24	B2536-210-000	16	40
B1205-210-0B0	6	41	B1627-210-000	24	48	B2409-210-000	8	27	B2544-280-000	18	8
B1206-210-000	28	6	B1628-210-0AB	24	49	B2410-205-000	8	17	B2544-280-000	26	8
B1208-210-0A0	6	46	B1628-210-00B	24	50	B2410-210-000	8	26	B2545-280-000	18	17
B1209-210-0A0	6	48	B1629-210-000	24	56	B2411-210-000	8	16	B2545-280-000	26	20
B1223-771-000	6	10	B1630-210-000	24	57	B2412-210-000	8	6	B2547-980-000	18	12
B1401-210-000	28	39	B1631-210-000	24	51	B2413-205-000	8	18	B2547-980-000	26	15
B1401-280-000	6	13	B1633-210-000	24	41	B2414-280-0A0	10	35	B2550-205-0A0	18	1
B1402-210-000	28	38	B1701-206-000	28	22	B2415-205-000	8	8	B2550-205-000	18	19
B1402-280-000	6	12	B1702-210-000	28	28	B2415-280-0A0	10	34	B2550-205-000	26	22
B1403-280-000	6	21	B1703-206-0A0	28	23	B2416-280-000	10	33	B2550-206-0A0	26	1
B1404-280-000	6	7	B1704-210-000	28	26	B2417-280-000	10	32	B2551-205-B00	30	9
B1405-012-000	2	21	B1705-210-0A0	28	29	B2418-280-000	10	39	B2551-205-C00	30	10
B1405-210-000	28	41	B1707-205-0A0	6	35	B2421-205-0A0	10	43	B2551-205-000	18	26
			B1707-206-000	28	30	B2423-280-00B	10	42	B2551-205-000	30	8

NUMERICAL INDEX OF PARTS

索引

Part No.	Page	Ref.	Part No.	Page	Ref.	Part No.	Page	Ref.	Part No.	Page	Ref.
品番	頁	No.	品番	頁	No.	品番	頁	No.	品番	頁	No.
B2551-206-0A0	26	10	B3211-210-000	4	7	CQ-2020000-00	20	41	NS-6110310-SP	12	25
B2551-206-0A0	30	27	B3212-210-000	4	8	CQ-2522000-00	20	14	NS-6110310-SP	14	14
B2552-205-B00	30	12	B3212-761-000	4	2	CS-079101A-SH	10	48	NS-6110420-SP	7	1
B2552-205-C00	30	13	B3213-205-000	6	25	CS-080081B-SH	10	58	NS-6110420-SP	16	15
B2552-205-000	18	25	B3302-704-LCB	29	9	CS-080081F-SH	8	29	NS-6110430-SP	8	15
B2552-205-000	30	11	B3302-704-LOB-A	29	15	CS-147101A-SH	6	28	NS-6110530-SP	4	15
B2553-205-0A0	18	3	B3303-704-L00-A	29	5	CS-147101A-SH	6	32	NS-6120310-SP	8	13
B2553-205-0A0	26	3	B3305-704-000-A	29	11				NS-6120310-SP	24	6
B2553-206-0X0	30	19	B3311-012-000	29	4	D1630-555-B00	20	24	NS-6120310-SP	24	14
B2553-206-0Y0	30	20	B3311-704-000	29	8	D2112-555-B00	22	50	NS-6120310-SP	24	34
B2554-205-0A0	18	23	B3317-704-000	29	18	D2427-555-B00-B	8	10	NS-6150310-SP	2	22
B2554-205-0A0	26	27	B3318-704-L00-A	29	7	D2430-555-B00	4	14	NS-6150310-SP	7	21
B2555-205-000	18	7	B3320-704-L00-A	29	3	D2430-555-B00	8	12	NS-6150310-SP	16	58
B2555-205-000	26	7	B3322-704-L00	29	2	D3301-555-DAO	29	1	NS-6150310-SP	18	2
B2556-205-B00	30	15	B3501-210-000	20	31	D3301-555-D00	29	14	NS-6150310-SP	26	2
B2556-205-C00	30	16	B3502-210-000	20	7	D3310-555-D00	29	20	NS-6150430-SP	24	31
B2556-205-000	18	32	B3502-280-000	20	39	D3313-555-D00	29	10	NS-6620310-SP	24	59
B2556-205-000	30	14	B3503-205-0A0	20	10	D6006-555-D00	22	34	NS-6660430-SP	10	46
B2556-206-0X0	30	17	B3504-210-000	20	3	D6042-555-B00	7	9			
B2556-206-0Y0	30	18	B3504-280-000	20	42	D6042-555-B00	8	19	PS-0150065-KP	4	12
B2556-206-000	26	33	B3505-210-0A0	20	28	D6042-555-B00	12	30	PS-0250162-KH	10	12
B2556-206-000	30	28	B3505-280-000	20	16	D6042-555-B00	22	29			
B2557-205-000	18	22	B3506-205-0A0	20	33	D6042-555-B00	24	54	RC-1021011-KP	8	32
B2557-205-000	26	25	B3507-210-000	20	32	D6042-555-B00	28	11	RE-0320000-KO	7	16
B2557-206-0A0	30	29	B3507-280-000	20	13	D8621-761-COB	16	7	RE-0320000-KO	24	17
B2558-205-000	26	19	B3508-210-000	7	11	D9319-762-T00	18	5	RE-0320000-KO	24	39
B2559-205-000	18	14	B3509-280-000	20	8	D9319-762-T00	26	5	RE-0400000-KO	24	38
B2559-205-000	26	17	B3509-280-000	20	29				RE-0600000-KO	4	50
B2561-205-000	18	4	B3509-280-000	20	35	EA-9500B01-00	28	10	RE-0600000-KO	14	32
B2561-205-000	26	4	B3510-205-000	2	60	E8760-452-F00	28	13	RE-0600000-KO	14	35
B2562-205-000	18	21	B3513-210-0A0	20	26	E8760-452-H00	28	12	RE-0600000-KO	16	32
B2562-205-000	26	24	B3514-210-0A0	20	27	E8760-452-M00	16	8	RE-0600000-KO	16	35
B2563-205-000	18	9	B3515-210-000	2	11	E8760-452-M00	16	45	RE-0700000-KO	8	28
B2563-205-000	26	9	B3516-210-000	28	5						
B2570-206-0A0	30	25	B3517-210-000	20	30	HA-0005900-00	28	14	SB-1080005-00	14	33
B2571-206-0A0	30	26	B3518-280-000	20	34	HA-0013500-00	28	15	SB-1080005-00	14	37
B2572-206-0X0	30	21	B3520-210-0A0	28	4	HK-0039400-10	16	6	SB-1080005-00	16	22
B2572-206-0Y0	30	22	B3522-210-000	20	44	HK-0039400-10	16	43	SB-1080005-00	16	27
B2573-206-0X0	30	23	B3541-012-000	20	11	HK-0126001-50	22	33	SB-7100002-00	16	54
B2573-206-0Y0	30	24	B4004-205-0A0	22	41	HK-0174201-50	22	30	SB-7100002-00	18	20
B2587-210-000	30	30	B4004-205-000	22	46	HK-0186200-60	16	44	SB-7100002-00	26	23
B2588-210-000	30	31	B4005-210-0A0	22	17	HP-1A54PEC-12	22	26	SB-7120001-00	7	4
B2702-210-000	12	13	B4005-210-000	22	18	HW-1003205-40	22	27	SD-0500803-TP	8	2
B2703-210-000	22	40	B4006-210-0A0	22	9	HW-1004706-60	22	31	SD-0600101-TP	10	44
B3107-804-000	12	8	B4006-210-000	22	10	HX-0006500-0A	22	49	SD-0600181-TP	12	23
B3112-761-000	12	5	B4007-205-000	14	22	HX-0012300-0A	22	54	SD-0600321-SP	24	7
B3114-232-000	12	9	B4008-205-0A0	22	1	HX-0012300-0B	22	52	SD-0600361-SP	24	2
B3114-771-000	2	41	B4008-205-000	22	6				SD-0600411-TP	24	12
B3119-771-000	12	11	B4009-210-000	22	7	MA0-11532000	29	22	SD-0600452-TP	18	6
B3120-125-000	12	10	B4010-210-000	22	5	MC-2005010-00	6	18	SD-0600452-TP	26	6
B3123-352-000	2	19	B4011-210-000	22	12	MDP-500B1400	6	19	SD-0640191-TP	24	19
B3123-352-000	2	45	B4011-210-000	22	19	M4007-110-0AB	6	47	SD-0640323-TP	24	58
B3125-012-000	2	16	B4011-210-000	22	45	M8604-511-0A0	22	42	SD-0640391-TP	24	36
B3125-012-000	2	48	B4110-206-AA0	28	7	M8606-510-0A0	22	22	SD-0650305-TP	8	14
B3126-012-000	2	18	B4110-206-BA0	28	8	M8607-510-0A0	22	11	SD-0720332-SP	28	27
B3126-012-000	2	46	B4110-210-000	28	18	M9637-110-000	22	28	SD-0801021-TP	10	20
B3126-012-000	12	6	B4110-522-000	20	5				SM-1030801-SA	4	33
B3132-552-000	12	7	B4110-522-000	20	19	NM-6040003-SC	8	22	SM-4030855-SN	22	56
B3201-210-0A0	4	17	B4115-206-0A0	28	9	NM-6040003-SC	12	20	SM-4040601-SC	28	19
B3203-210-000	4	19	B4130-205-0A0	22	32	NM-6040003-SC	12	36	SM-4051405-SE	29	12
B3204-210-000	4	3	B4135-205-0A0	22	38	NM-6050000-SC	4	45	SM-4055001-SF	14	41
B3205-210-000	4	1	B4140-205-0A0	22	37	NM-6050001-SE	29	13	SM-6031010-SC	22	14
B3206-210-000	4	9	B4150-205-0A0	22	35	NM-6050001-SE	29	17	SM-6031010-SC	22	21
B3207-210-000	4	13	B4160-205-0A0	22	36	NM-6050001-SP	14	40	SM-6031010-SC	22	43
B3208-210-000	4	11	B4170-205-0A0	22	25	NM-6060003-SC	24	53	SM-6040552-TP	14	21
B3208-280-000	4	16	B4180-205-0A0	22	57	NS-6090310-SP	2	36	SM-6040602-TP	14	25
B3209-210-000	4	10	B8151-206-0A0	30	32	NS-6090310-SP	2	39	SM-6040602-TP	14	26
B3210-210-000	4	4				NS-6110310-SP	2	13	SM-6040602-TP	16	3

NUMERICAL INDEX OF PARTS

索引

Part No. 品番	Page 頁	Ref. No.	Part No. 品番	Page 頁	Ref. No.	Part No. 品番	Page 頁	Ref. No.	Part No. 品番	Page 頁	Ref. No.
SM-8040602-TP	16	20	SS-8151220-SP	10	17	SS-8150822-TP	10	53	WS-0410002-KS	12	19
SM-8040602-TP	16	30	SS-8151412-TP	6	39	SS-8151550-SP	6	44	WS-0410002-KS	12	37
SM-8040602-TP	16	48	SS-8151812-TP	18	27	SS-8660610-TP	6	23	WS-0510002-KN	29	16
SM-8041402-TP	14	5	SS-8151812-TP	24	55	SS-8660610-TP	6	33	WS-0521010-KP	7	26
SM-6051602-TP	14	39	SS-8151812-TP	26	28	SS-8661012-TP	6	31	WS-0631510-KP	18	29
SM-6051602-TP	14	42	SS-6621220-SP	12	21	SS-9110543-CP	20	20	WS-0631510-KP	26	30
SM-6054002-TN	16	33	SS-6681712-TP	6	22	SS-9111020-TP	4	18	WS-1643202-KR	29	21
SM-6056550-SP	4	37	SS-7080510-TP	28	40	SS-9111510-SP	16	16			
SM-6061610-SC	29	6	SS-7080520-SP	22	3	SS-9121340-CP	18	15	100-07003	2	14
SM-8040602-TP	14	29	SS-7090410-SP	10	41	SS-9121340-CP	26	18	135-00400	4	47
SM-8040602-TP	16	25	SS-7090520-SP	28	2	SS-9150910-SP	16	57	135-01309	2	27
SM-8040802-TP	14	30	SS-7090850-SP	22	39	SS-9151160-CP	18	30	135-01408	2	32
SM-8040802-TP	16	23	SS-7090920-SP	24	16	SS-9151160-CP	24	60	135-01705	2	28
SM-8040802-TP	16	26	SS-7091110-SP	24	27	SS-9151160-CP	26	31	135-08205	10	50
SS-1060210-TP	10	29	SS-7091410-SP	24	43	SS-9151740-CP	12	12	135-08551	10	21
SS-1110640-TP	10	45	SS-7110510-SP	7	10	SS-9660940-SP	18	24	135-08700	10	25
SS-1110840-SP	2	50	SS-7110510-SP	10	15	SS-9660940-SP	26	26	135-08809	10	22
SS-1110840-SP	2	52	SS-7110510-SP	20	25	SS-9661230-CP	6	38	135-08908	10	23
SS-1110840-SP	2	56	SS-7110510-SP	22	2				135-15200	8	31
SS-1110840-SP	14	46	SS-7110710-SP	20	1	TA-0750704-R0	2	33	135-28807	20	22
SS-2060510-SP	6	16	SS-7110710-SP	20	2	TA-0850604-R0	2	24	135-28906	20	40
SS-2110920-TP	8	5	SS-7110710-SP	20	9	TA-1050504-R0	2	6	135-29607	20	15
SS-2110920-TP	8	20	SS-7110710-SP	20	21	TA-1050504-R0	2	29			
SS-2111010-TP	7	15	SS-7110710-SP	20	36	TA-1250406-R0	2	8			
SS-2621540-SP	7	6	SS-7110710-SP	24	11	TA-1250804-R0	2	61			
SS-3090610-SP	2	38	SS-7110710-SP	24	46	TA-2100904-R0	2	5			
SS-4090715-SP	2	34	SS-7110710-SP	24	62	TA-2351305-R0	2	10			
SS-4110515-SP	2	25	SS-7110710-SP	28	42						
SS-4110515-SP	4	31	SS-7110720-SP	2	55	WP-0320501-SC	22	13			
SS-4110715-SP	2	42	SS-7110740-TP	10	37	WP-0320501-SC	22	20			
SS-4110715-SP	20	23	SS-7110820-SP	7	14	WP-0320501-SC	22	44			
SS-4110715-SP	22	53	SS-7110840-SP	22	15	WP-0330501-SB	22	4			
SS-4110815-SP	4	28	SS-7110840-SP	22	23	WP-0330501-SB	22	55			
SS-4110915-SP	4	44	SS-7110840-SP	22	48	WP-0371016-SD	28	3			
SS-4111015-SP	2	1	SS-7110840-SP	26	11	WP-0430800-SC	12	38			
SS-4111015-SP	2	20	SS-7110910-SP	16	13	WP-0430801-SC	28	20			
SS-4111015-SP	4	20	SS-7110910-TP	14	10	WP-0450000-SD	28	36			
SS-4111015-SP	4	25	SS-7110910-TP	14	13	WP-0450801-SD	6	43			
SS-4111015-SP	4	40	SS-7110910-TP	16	37	WP-0450801-SD	22	16			
SS-4111215-SP	2	59	SS-7110910-TP	24	15	WP-0450801-SD	22	24			
SS-4150715-SP	2	30	SS-7110910-TP	24	47	WP-0450801-SD	22	47			
SS-6060410-TP	10	10	SS-7111110-TP	10	19	WP-0450846-SP	10	38			
SS-6080340-SP	6	20	SS-7111120-SP	12	17	WP-0451026-SH	24	40			
SS-6090440-SP	20	17	SS-7111120-SP	12	39	WP-0460556-SD	12	40			
SS-6090620-SP	14	3	SS-7111410-TP	24	64	WP-0480856-SP	2	2			
SS-6090620-SP	14	18	SS-7111810-TP	16	38	WP-0480856-SP	4	26			
SS-6090630-SP	22	51	SS-7120910-SP	18	10	WP-0480856-SP	26	12			
SS-6090670-TP	6	15	SS-7120910-SP	26	14	WP-0501016-SD	4	29			
SS-6091510-SP	10	60	SS-7121410-SP	16	59	WP-0501016-SD	4	39			
SS-6092120-SP	20	4	SS-7121610-SP	16	36	WP-0501016-SD	8	3			
SS-6110430-TP	10	36	SS-7150910-TP	4	24	WP-0501016-SD	12	16			
SS-6110610-TP	14	20	SS-7150940-SP	24	42	WP-0501016-SD	12	42			
SS-6110610-TP	28	37	SS-7151120-SP	6	9	WP-0501016-SD	16	10			
SS-6110650-TP	18	13	SS-7740740-SP	4	35	WP-0501016-SD	16	60			
SS-6110650-TP	26	16	SS-8090610-SP	12	2	WP-0550800-SP	7	27			
SS-6111140-SP	10	24	SS-8090670-SP	22	8	WP-0550800-SP	16	31			
SS-6111140-SP	20	37	SS-8110410-TP	6	29	WP-0551626-SD	4	36			
SS-6111210-SP	6	42	SS-8110422-TP	6	49	WP-0612066-SP	18	28			
SS-6111210-SP	16	9	SS-8110422-TP	8	30	WP-0612066-SP	26	29			
SS-6120940-SP	28	35	SS-8110422-TP	16	50	WP-0621016-SD	20	38			
SS-6121010-SP	28	31	SS-8110510-SP	12	35	WP-0650876-SD	24	52			
SS-6121210-SP	8	25	SS-8110520-TP	4	6	WP-0651001-SC	18	31			
SS-6121210-SP	14	43	SS-8110520-TP	10	49	WP-0651001-SC	26	32			
SS-6121212-TP	10	27	SS-8110520-TP	10	52	WP-0651056-SD	7	20			
SS-6121220-TP	7	25	SS-8110520-TP	10	59	WP-0651056-SH	4	5			
SS-6121220-TP	12	32	SS-8111010-TP	6	50	WP-0952616-SD	10	7			
SS-6121610-TP	28	25	SS-8111610-SP	6	37	WP-1021016-SD	4	48			
SS-6122510-SP	6	36	SS-8150710-SP	4	51	WP-1702600-S0	29	19			

**JUKI®**

JUKI CORPORATION

JUKI 株式会社

お問い合わせ、ご相談は  
To order or for further  
information,  
please contact:

Copyright © 1998-2002 JUKI CORP.  
本書の内容を無断で転載、複写すること  
を禁止します。  
All rights reserved throughout the world.

※このパーツリストは商品改良のため予告なく変更する事があります。  
\*The description covered in this parts list is subject to change for improvement of the commodity without notice.  
※このパーツリストは、2002年7月 現在の商品仕様で編集したものです。  
\*This parts list is edited in accordance with the product specifications as of July 2002.

Printed in Japan